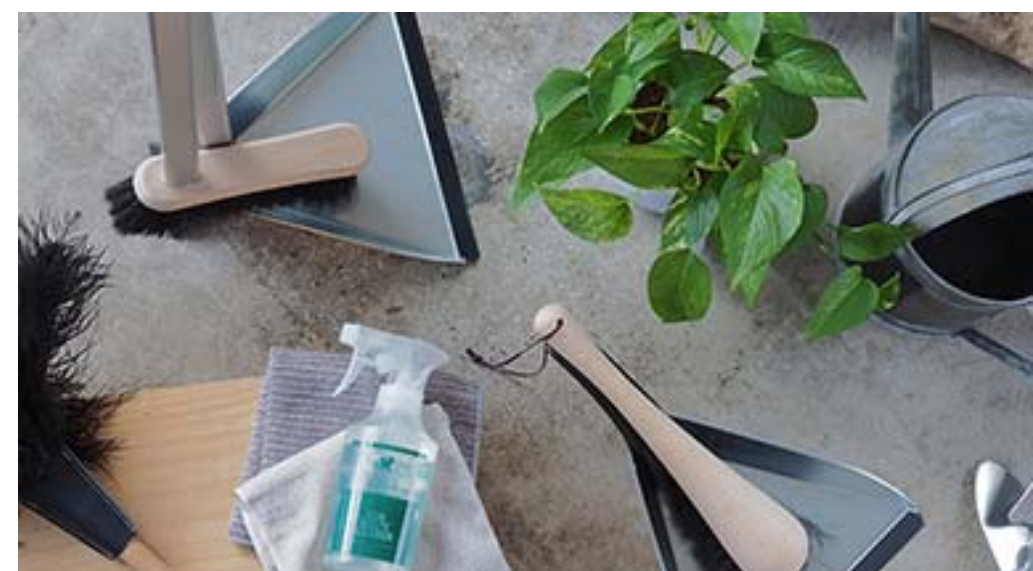


大和上草柳 A号棟



担当: 畠山
日付: 2018/4/15

Ver.2018

平成30年 4月 15日

色指定工事決定書 No.1

工事課	設計担当	IC	IC担当
	権	山	高

物件番号: 110101 | 現場名: 大和上草柳 A号棟

平成30年6月28日	軒裏換気金物 品番削除	平成 年 月 日	
平成 年 月 日		平成 年 月 日	
平成 年 月 日		平成 年 月 日	

外部仕様

屋根仕上材	<日鉄住金鋼板>ガルバリウム塗装鋼板 ニスクカラー(厚0.4mm) <株式会社セキノ興産>縦葺シリーズ 立平ロック32型 フラット形状		Sコゲチャ/RN023
備考			

外壁仕上材	張り方	部分張り	種類	標準
ベース	<ニチハ> 14mm	横張り	モエンサイディング-M14 プロネウォール エミネMGホワイト / MFX721口	
アクセント	<ニチハ> 14mm		モエンサイディング-M14 スタッブロック コルドMGブラウン / MFX864口	

備考	バルコニー内側:ベースサイディング オーバーハング金物<JOTO>水切りタイプ:ホワイト/WT			
----	--	--	--	--

軒天材	<ニチハ>軒天12 スチッフル調(無孔版) 12mm 塗装品	シェルホワイト/YL121
軒裏換気金物	<日本化学産業>ステンレス製軒天換気金物	ホワイト/WH
雨樋	軒樋<Panasonic>グランスケアPGR60型	ミルクホワイト/MQG0130
オーバーフローキャップ	<アイユ>オーバーフローキャップ	ステンレス製 シルバーのみ
備考	棟換気カラーは屋根と同色	

サッシ	<LIXIL>サーモスII-H	外観色:ホワイト/W 内観色:プレシャスホワイトP/F
備考	バルコニー笠木カラーはサッシ色と同色	

玄関ドア	<LIXIL>ジェスタ2 K2仕様【エントリーシステム:タッチキー(電池式)リモコンタイプ】	
	デザインNo./パネル	P15型:アイリッシュパイン/CA
	ハンドル	F30型パーハンドル:シルキーマットブラック/一般仕様(室内側:木目調/ダークブラウンのみ)
備考		

土台水切り	<JOTO>防鼠付通気水切り(鋼板製)	ホワイト/WT
備考		

物干し金物	<LIXIL>壁付け用物干し(可動式)	ホワイト/W
備考	LD/洋室A 室内物干し金物<川口技研>SPC型(本体2セット/パイプ1セット):ホワイト	

ポーチ 玄関タイル	<アイコトリヨーワ>マディソン 300角 施釉加飾品 せっ器質	
		MD-300M/87
備考		

内部仕様

床材	<Panasonic>フィットフロー 1本溝	メープル柄/JY
備考		

洋室建具	<Panasonic>ペリティス スタンダードタイプ	
デザイン	リビングドア:LCデザイン * その他:PA・TAデザイン	
カラー	ホワイトアッシュ柄/GY	
笠木カラー	<セブン工業>ゴム集成材:メープル柄近似色	
備考	玄関収納:W=1200 セパレート型 SIC 可動棚<南海プライウッド>アートランバー0タイプ:ブライトウォールナット SIC 可動棚用棚受・棚柱<LAMP>ホワイト 洗面脱衣 可動棚<南海プライウッド>アートランバー0タイプ:クリアホワイト フラットドアストッパー<Panasonic>:サテンシルバー色	

巾木材	<Panasonic>ペリティス	ホワイトアッシュ柄/GY
備考		

階段材	<Panasonic>ペリティス スタンダードタイプ/ストロングバー	
	踏み板	メープル柄/JY 手すり*金具
	蹴込み板 側板	ホワイトアッシュ柄/GY メープル柄/JY*サテンシルバー色/ST
備考		

床下収納庫	<JOTO>高気密型床下点検口・収納庫	樹脂枠
床下点検口	キッチン 床下収納庫	ナチュラル/NL
	洗面脱衣 床下点検口	アイボリー/IV
備考	天井点検口<JOTO>枠:ホワイトのみ	

和室(洋室畳敷き)	畳縁	<高田織物>大宮縁 オールウェイズ No.62
備考		

設備仕様

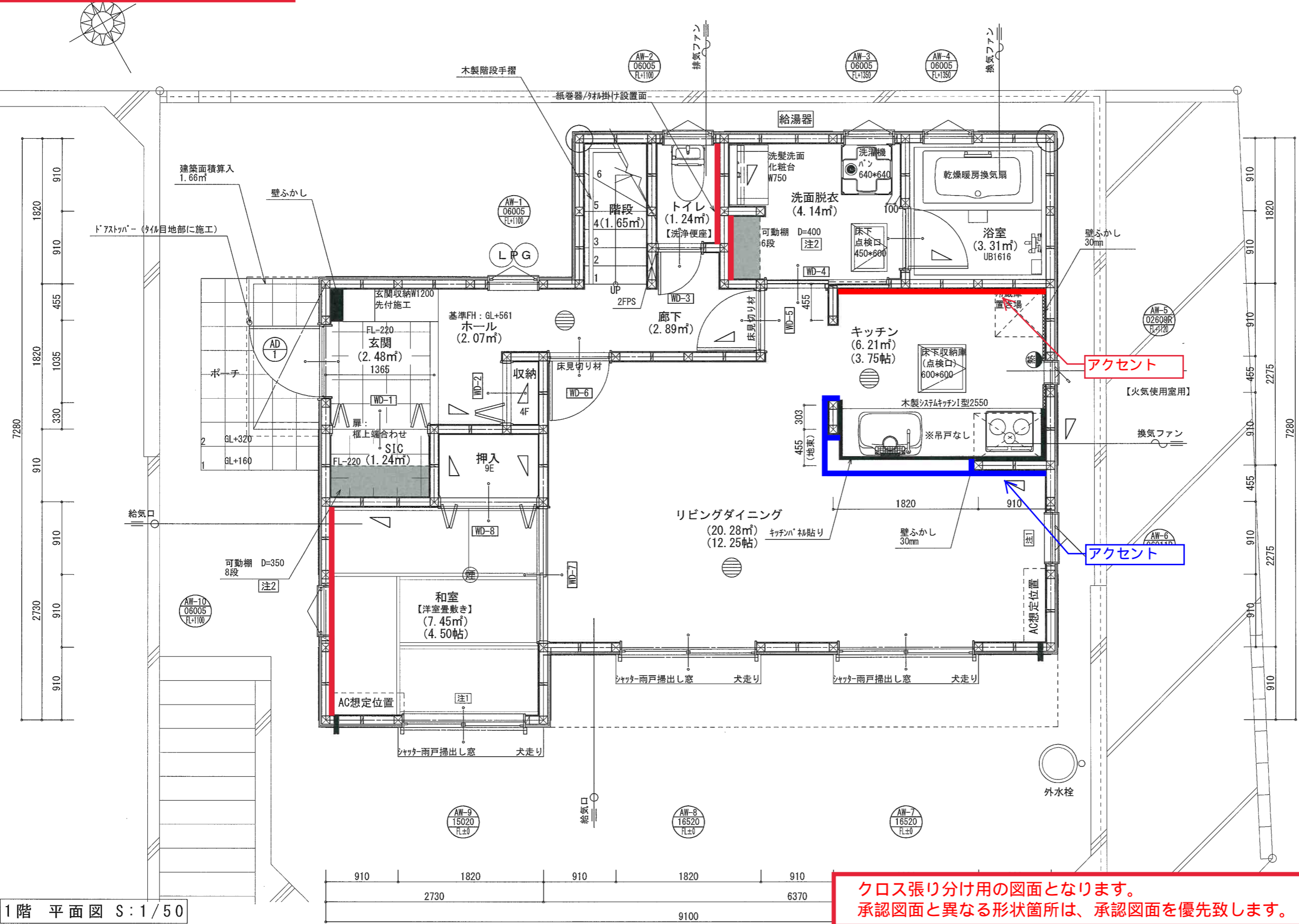
キッチン	<Panasonic>ラクシーナ		
	I型:W=2550(引出し仕様:ソフトクロージング機構)・ワークトップ:H=850・カウンター:人造大理石・3口ホーローコンロ/片面グリル付・キッチンボード スキマレスシンク ムーブラック(人造大理石/スラくるネット付)・浄水器一体型水栓:<タカギ>スタンダード・レンジフード:シロココファン		
扉カラー	CT20シリーズ ホワイトアッシュ柄(木目マット)		
取っ手	ハンドル取っ手 HCE:ブラック	キッチンパネル	プレーン柄ホワイト
ワークトップ&シンク	グレーノホワイト	レンジフード	シルバー
備考	食器洗い乾燥機<Panasonic>深型/W=450(下部収納あり)QSS45RD7SD		

システムバス	<TOTO>sazana(サザナ) Pタイプ HSV1616WPX1**		
	フレーム付縦長ミラー・2WAYタッチ水栓+エアインクリックシャワー(メタル調)・平天井・シーリング照明1灯(LED/電球色)・ほっカラリ床(タイル調) メタル調スライドバー(丸形)・スッキリ開き戸・クレイドル浴槽(魔法びん浴槽/断熱ふるふろ/浴槽内ハットグリップ1カ所)・メタル調タオル掛け フラット収納棚カバー付2個/カウンター下収納棚1個		
壁	ベース:プリエホワイト(光沢&マット)	浴槽	ホワイト
	アクセント:タルシアベージュ	エプロン	ホワイト
床	ホワイト(ほっカラリ床・タイル調)	カウンター/収納棚/水栓	ホワイト
備考	アクセントパネル:鏡側壁面 ※開き戸三方枠(洗面側)<JOTO>樹脂製枠材:ホワイト		

洗面化粧台	<TOTO>オクターブ	
	W=750(扉タイプ)・3面鏡(LED/くもり止めコート付)・エコシングルシャワー水栓	
扉*カウンター	扉:パナシェホワイト/W* カウンター:ホワイト	
備考		

トイレ		
1階<TOTO>ウォシュレット一体形便器 ZJ(手洗付)		ホワイト/#NW1
2階<TOTO>ウォシュレット一体形便器 ZJ(手洗付)		ホワイト/#NW1
備考		

クロス張り分け詳細図 1/2
2018/4/16作成
(赤・青ライン: アクセントクロス)



1階 平面図 S:1/50

クロス張り分け用の図面となります。
承認図面と異なる形状箇所は、承認図面を優先致します。

凡例			
記号	方向	断面形状	壁倍率
柱脚	柱頭	片方向 90×45	2倍
柱脚	柱頭	片方向 90×45	4倍
外周部	外壁下地面材耐力壁	※1 <ダイケン>ダイライトMS厚9mm	2.5倍
外周部	面材耐力壁(真壁貫タイプ)	構造用合板(JAS適合品)厚9mm	1.5倍
外周部	面材耐力壁(大壁受材タイプ)	構造用合板(JAS適合品)厚9mm	2.5倍
備考 ※1:平成9年建設省省令第9号 面材耐力壁で使用寸法はN50、間隔は15cm以下とする			
○	通し柱:3.5寸(105×105)	□	非構造柱を示す
外周部の出隅・入隅部は床梁と管柱を金物で緊結する			
○	24h給気口 100φ/キッチン給気口 100φ	○	24h換気 排気ファン 100φ
○	24h排気ファン・浴室換気扇 100φ/キッチン換気扇 150φ	○	24h換気 排気ファン 100φ
特記なき限り、<バクマ工業>格子型【大風量型】(KPH-08D)を使用 準防火地域で延焼の恐れのある部分に設置する場合はFD付			
○	(天井付) (壁付):住宅用火災警報器(煙感知式)	○	(天井付) (壁付):住宅用火災警報器(熱感知式)
火気使用室:LDK			
○:防火設備を示す			
延焼の恐れのある開口部は下記大臣認定防火設備を使用 防火設備 EB-1111~EB-2105			
階段寸法(手摺幅 10cm以下) 踏面:15cm以上(227mm) 蹴上:23cm以下(221mm) 有効幅:75cm以上(765mm)			
給湯器については、平成24年建設省告示第1447号に準じて施工 居室の天井高さは2100mm以上とする 告示第1347号、1352号、1460号 検討済 敷居段差無し(和室は3mm) 居室開き扉はアンダーカット仕様 各居室採光検討済/支障なし			
バルコニーはね出し部分については柱の中心線から水平距離1m以下とする 露出梁の見付面積については居室天井面積の1/10以下とする 図面に記載なき限り小屋裏部分の収納庫利用無し 2階・小屋裏・ロフト延焼ラインは建物全てを省略 エアコンスリッパは施工主配工事			
2階キッチンの場合、配管点検用=1階に天井高開口を設ける			
注1:カーテンレールを取付けた際、エアコン又は壁との干渉によりエンドキャップ部材が限定されます			
注2:可動棚・固定棚は許容重量を考慮の上、ご使用ください。 棚寸法・収納物によって棚板がたわむ場合がございます。			
注3:構造材サイズ・納まりの都合により 平天井範囲・東柱位置が変更となる場合があります。			
注4:床暖房の施工範囲につきましては、施工上の納まりの都合により現場合わせとさせていただきます。 また、根太部分に関しては熱源が入らない為、周囲の床暖房施工範囲と温度差が生じます。			
施工面積表			床面積
階名称	床面積	坪	床面積
1階	54.65	㎡	16.500
2階	42.23	㎡	12.750
合計	96.88	㎡	29.250
法定面積表			床面積
階名称	住宅部分	床面積	床面積
1階	住宅部分	54.65	㎡
	設備部分	0.00	㎡
合計	合計	54.65	㎡
2階	住宅部分	42.23	㎡
	合計	42.23	㎡
合計	合計	96.88	㎡
容積算定用延床面積			96.88
建築面積			56.31
敷地面積			160.25
建蔽率			35.13
容積率			60.45

110101 大和上草柳 A号棟

株式会社 秀建

Ver. 2018

防火指定なし

用途地域/建蔽率/容積率
市街化調整区域/50/100



設計担当
CAD
製図年月日 2018/02/25
変更年月日

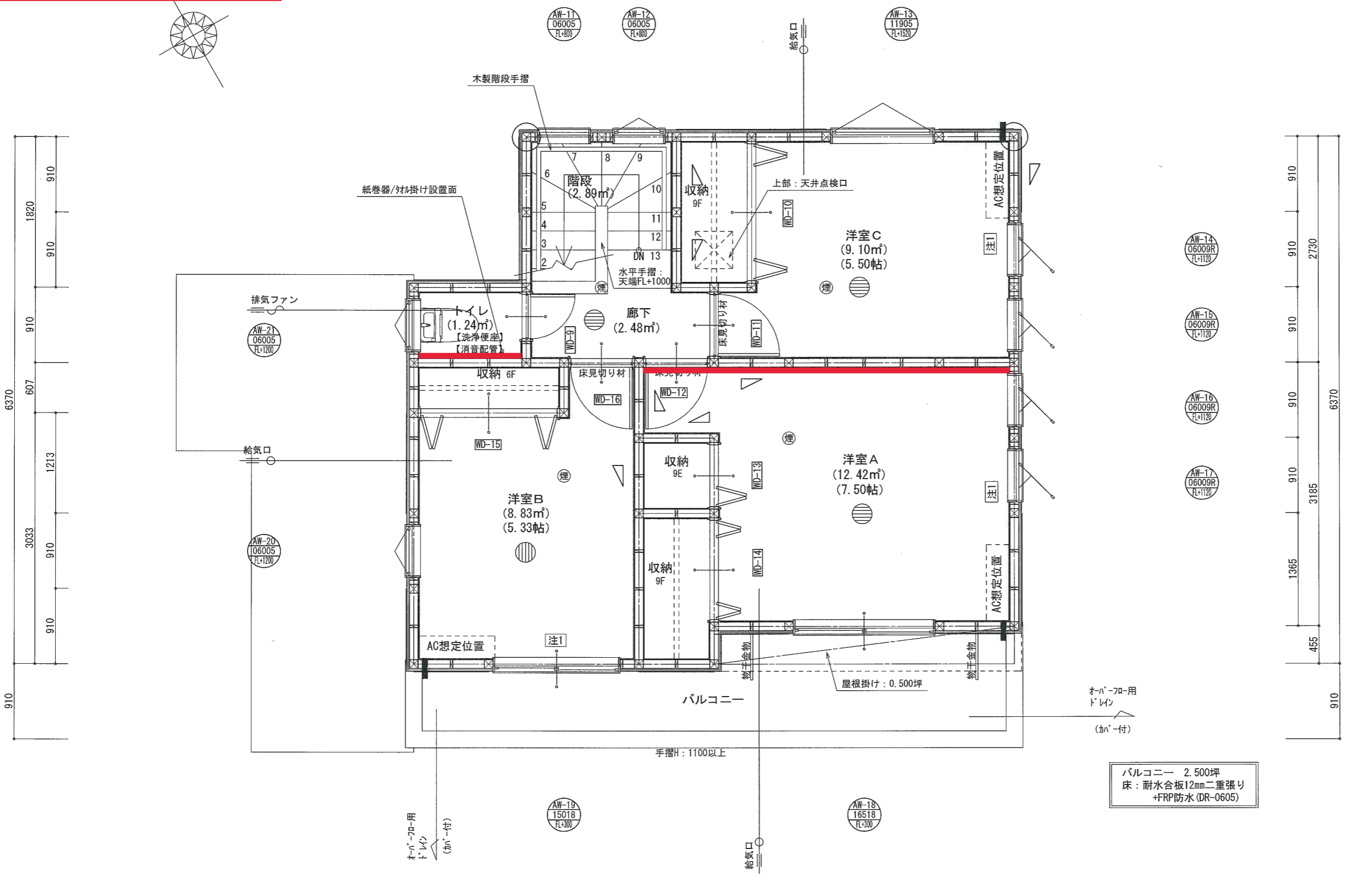
図面名
1階平面図

株式会社 秀建 一級建築士事務所
神奈川県海老名市中央1丁目14番36号
TEL 046-232-5111
一級建築士事務所登録(知事)第8312号
二級建築士登録(知事)第34374号
二級建築士 椎名 俊明

快適な住まい、ゆとりある暮らし。



クロス張り分け詳細図 2/2
2018/4/16作成
(赤ライン: アクセントクロス)



2階 平面図 S:1/50

クロス張り分け用の図面となります。
承認図面と異なる形状箇所は、承認図面を優先致します。

凡例			
記号	方向	断面形状	壁倍率
柱脚	柱頭	90×45	2倍
柱脚	柱頭	90×45	4倍
外周部	外壁下地面材耐力壁	※1 <ダイケン>ダイライトMS厚9mm	2.5倍
	面材耐力壁(真壁貫タイプ)	構造用合板(JAS適合品)厚9mm	1.5倍
	面材耐力壁(大壁受材タイプ)	構造用合板(JAS適合品)厚9mm	2.5倍
備考 ※1:平成9年建設省富住宅指第9号 面材耐力壁で使用するくぎはN50、間隔は15cm以下とする			
⑬ 通し柱:3.5寸(105×105) ⑭ 非構造柱を示す			
外周部の出隅・入隅部は床梁と管柱を金物で繋結する			
24h給気口 100φ/キッチン給気口 100φ			
24h排気ファン・浴室換気扇 100φ/キッチン換気扇 150φ			
24h換気 排気ファン 100φ			
特記なき限り、<バクマ工業>格子型【大風量型】(KPH-08D)を使用 準防火地域で延焼の恐れのある部分に設置する場合はFD付			
⑮(天井付) ⑯(壁付):住宅用火災警報器(煙感知式)			
⑰(天井付) ⑱(壁付):住宅用火災警報器(熱感知式)			
火気使用室:LDK			
⑲:防火設備を示す			
延焼の恐れのある開口部は下記大臣認定防火設備を使用 防火設備 EB-1111~EB-2105			
階段寸法(手摺幅 10cm以下) 踏面:15cm以上(227mm) 蹴上:23cm以下(221mm) 有効幅:75cm以上(765mm)			
給湯器については、平成24年建設省告示第1447号に準じて施工 居室の天井高さは2100mm以上とする 告示第1347号、1352号、1460号 検討済 敷居段差無し(和室は3mm) 居室開き扉はアンダーカット仕様 各居室採光検討済/支障ナシ			
バルコニーはね出し部分については柱の中心線から水平距離1m以下とする 露出梁の見付面積については居室天井面積の1/10以下とする 図面に記載なき限り小屋裏部分の収納庫利用無し 2階・小屋裏・ロフト・延焼ラインは建物全てを囲む為省略 エアコンスリーブは施工主配工事			
2階キッチンの場合、配管点検用に1階に天井点検口を設ける カーテンレールを取付けた際、エアコン又は壁との 干渉によりエンドキャップ部材が限定されます 注1: 可動棚・固定棚は許容重量を考慮の上、ご使用ください。 注2: 棚寸法・収納物によって棚板がたわむ場合がございます。 構造材サイズ・納まりの都合により 注3: 平天井範囲・東柱位置が変更となる場合があります。 床暖房の施工範囲につきましては、施工上の納まりの 都合により現場合わせとさせていただきます。 注4: また、根太部分に関しては熱源が入らない為、周囲の 床暖房施工範囲と温度差が生じます。			
施工面積表			
階名称	床面積	床面積	
1階	54.65 m ²	16.500 坪	
2階	42.23 m ²	12.750 坪	
合計	96.88 m ²	29.250 坪	
法定面積表			
階名称	床面積		
1階	住宅部分	54.65 m ²	
	設備部分	0.00 m ²	
合計	54.65 m ²		
2階	住宅部分	42.23 m ²	
	合計	42.23 m ²	
合計	96.88 m ²		
容積算定用延床面積	96.88 m ²		
建築面積	56.31 m ²		
敷地面積	160.25 m ²		
建蔽率	35.13 %		
容積率	60.45 %		

110101 大和上草柳 A号棟

株式会社 秀建

Ver. 2018

防火指定なし
用途地域/建蔽率/容積率
市街化調整区域/50/100



チェック
設計担当
CAD
担当
姓名

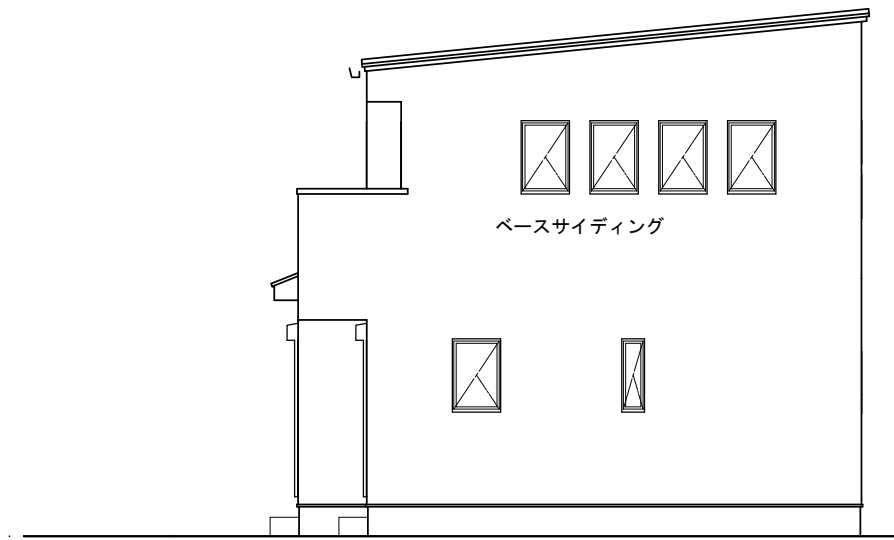
製図年月日 2018/02/25
変更年月日

図面名
2階平面図

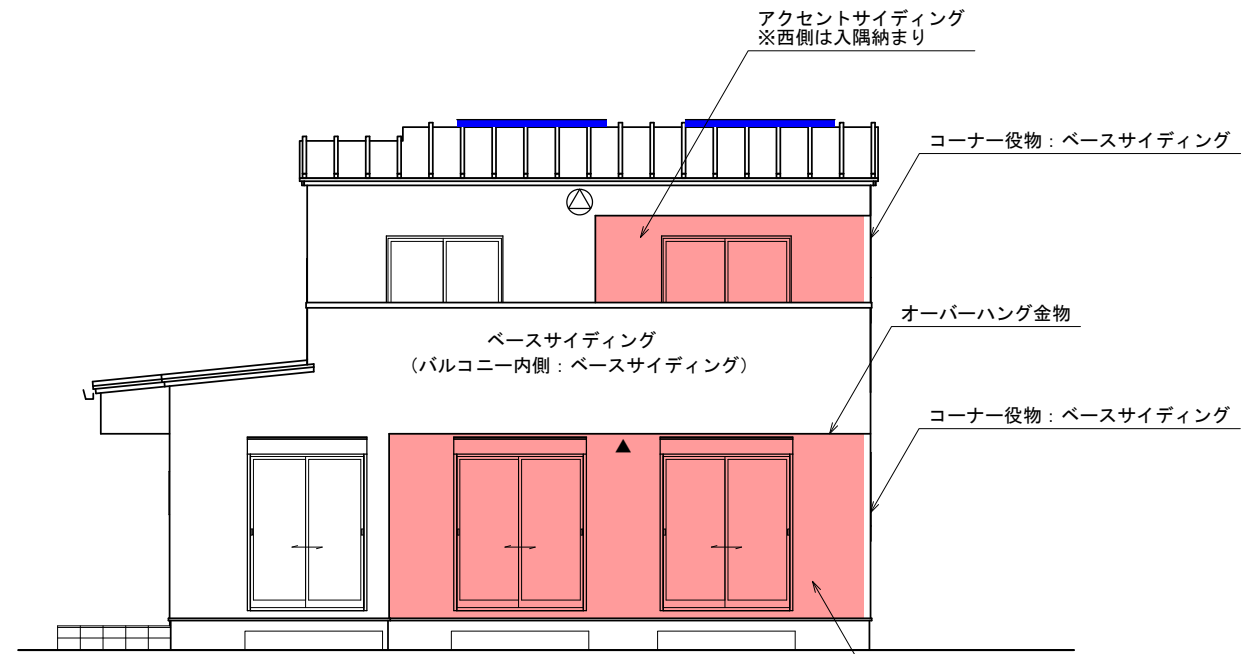
株式会社 秀建 一級建築士事務所
神奈川県老名市中央1丁目14番36号
TEL 046-232-5111
一級建築士事務所登録(知事)第8312号
二級建築士登録(知事)第34374号
二級建築士 姓名 俊明

快適な住まい、ゆとりある暮らし。

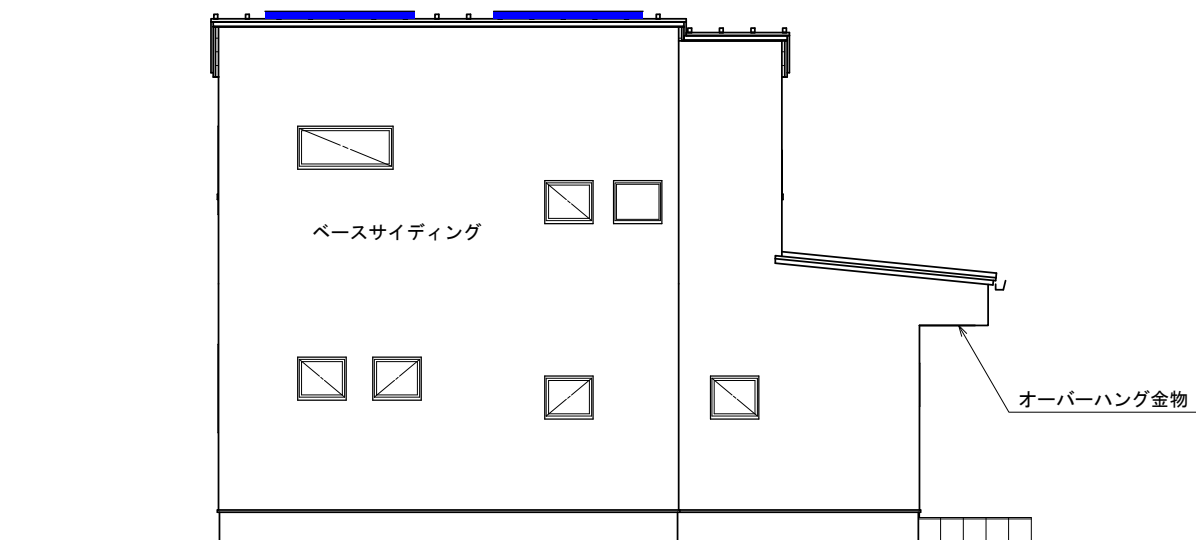




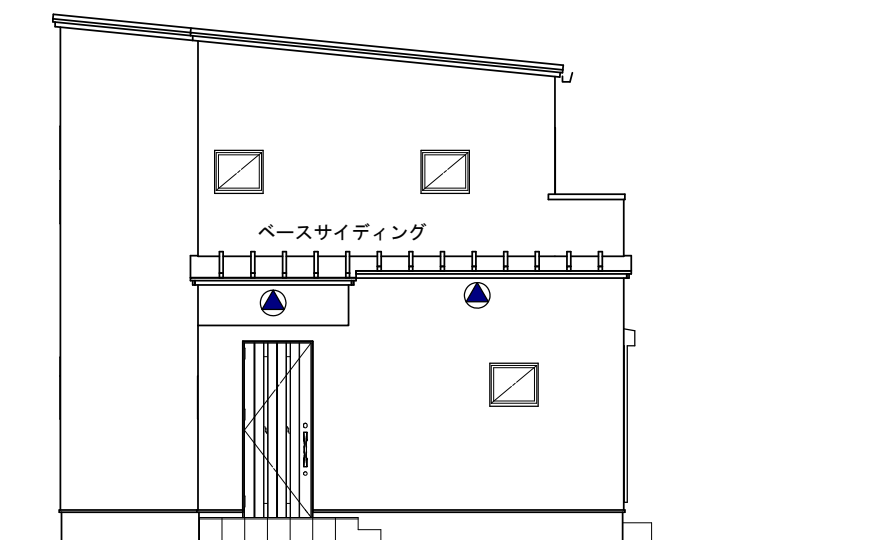
東側立面図 S : 1/100



南側立面図 S : 1/100



北側立面図 S : 1/100



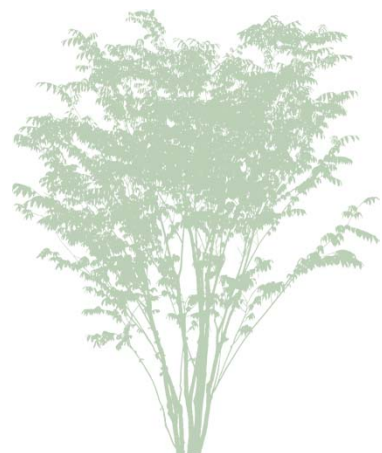
西側立面図 S : 1/100

110101 大和上草柳 A号棟	Ver. 2018	製図年月日 2018/04/16	外壁張り分け図	快適な住まい、ゆとりある暮らし。 shuKen
	防火指定なし	変更年月日		
株式会社 秀建	用途地域/建蔽率/容積率			
	市街化調整区域/50/100			

外観
Appearance



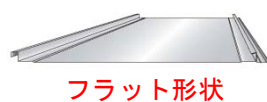
イメージパース・画像は印刷物の為、実物の色味・質感が異なる場合がございます。予めご了承ください。
承認図面と異なる形状箇所は、承認図面を優先致します。
雨樋はイメージに反映していません。
外構・植栽・背景は実際のプランと異なります。



屋根<日鉄住金鋼板>
ガルバリウム塗装鋼板 ニスカテ- (厚0.4mm)
<株式会社住友興産>
縦葺シ-ス 立平ロック32型 フラット形状



イメージ写真



フラット形状

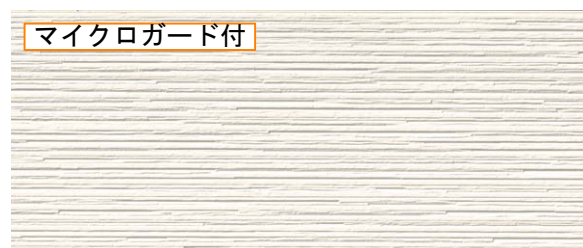
Sコゲチャ



遮熱

外壁：部分張り
ベース<ニチハ>
モエンサイディングM14 プロネウォール

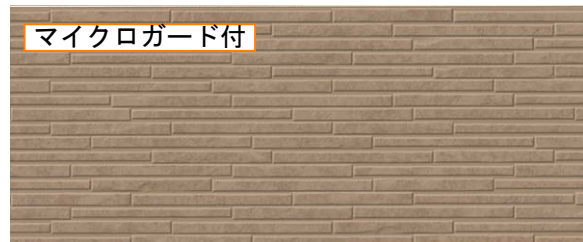
マイクロガード付



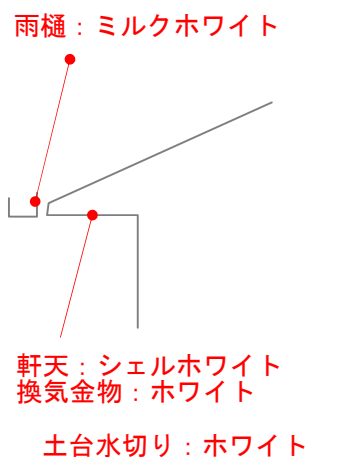
エミネMGホワイト

アクセント<ニチハ>
モエンサイディングM14 スタッブロック

マイクロガード付



コルドMGブラウン

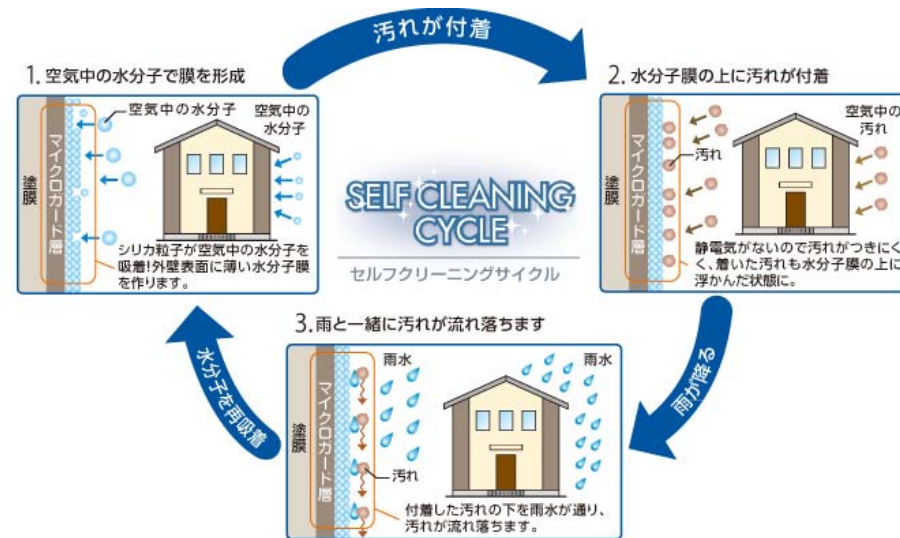


~外壁性能~

雨水で汚れを洗い落とすセルフクリーニング効果が、外壁のお手入れをラクに。

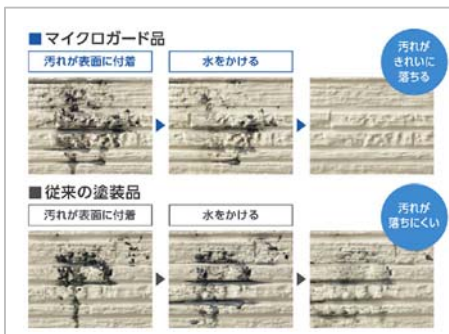
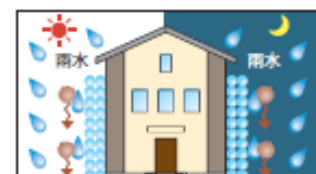
ナノ親水マイクロガードは、付着した汚れが雨水で繰り返し落とせるセルフクリーニング機能。親水性の効果で、表面に付着した汚れが洗い流されやすくなります。

ナノテクノロジーによる防汚
マイクロガード
外壁の汚れを雨できれいにします



日陰だって、夜だって効果を発揮。

ナノ親水マイクロガードは、光に関係なく親水性を発揮。日当たりや夜間、季節に関係なく効果が持続します。



物干し<LIXIL>
壁付け物干し金物



ホワイト



イメージ写真

土台水切り<JOTO>

ホワイト

WT



雨樋<Panasonic>
グランスクエアPGR60型



ミルクホワイト

オーバーフロー
キャップ<アイユ>



ステンレス製
シルバー色
のみ
イメージ写真

サッシ<LIXIL>サーモスII-H

室外側:
ホワイト



室内側:
プレシヤス
ホワイトP



イメージ写真

ポーチ・玄関タイル
<アイコットリョ-ワ>
マディソン300角



MD-300M/87

オーバーハング部水切り
<JOTO>水切りタイプ

WT

ホワイト



イメージ写真

玄関ドア<LIXIL>ジエスタ2
【エントリーシステム:タッチキー(電池式)】

P15型
アイリッシュパイン
F3C型 ハ-ハンドル
室外側 室内側



シルキーマット/ダークブラウン
ブラック (木目調)



ボタンでピ-ッとカギを開ける
タッチキー [電池式]



室内の解錠もワンタッチ 自動施錠の切替も簡単

内装・設備
Floor Plan

簡易図面の為、正確な内容は承認図面をご確認ください。
承認図面と異なる形状箇所は承認図面を優先致します。
カラーサンプルは印刷物の為、実物と異なる場合がございます。

床<Panasonic>フィットフローアー 1本溝



メープル柄

建具<Panasonic>ベリティス
スタンダードタイプ



ホワイトアッシュ柄

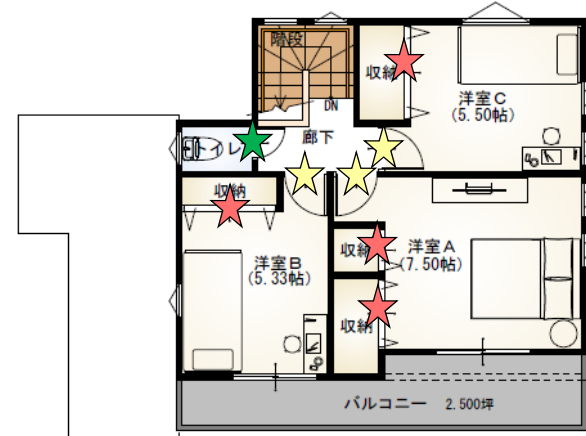
階段<Panasonic>ベリティス
スタンダードタイプ/ストロングバー

踏み板：メープル柄
側板・蹴込み板：ホワイトアッシュ柄



手摺：メープル柄
金具：サテンシルバー色

Second Floor Plan



<Panasonic>ラクシーナ



イメージ写真

食器洗乾燥機
QSS45RD7SD
深型/下部収納あり



レンジフード シルバー	キッチンパネル プレーン柄ホワイト ワークトップ &シンク
取っ手 ハンドル取っ手 HCE：ブラック	グラノーホワイト
扉 CT20シリーズ ホワイト アッシュ柄	

シンク
スキマがないから汚れにくい、おそうじラクラク。
「スキマレスシンク」

スキマがないから、さっとひとふき。
スキマがないから、ゴミが集まりやすく、捨てやすい形状です。
排水口もシンクと一体成型で汚れがたまりにくい。
目皿も取り外して洗えます。

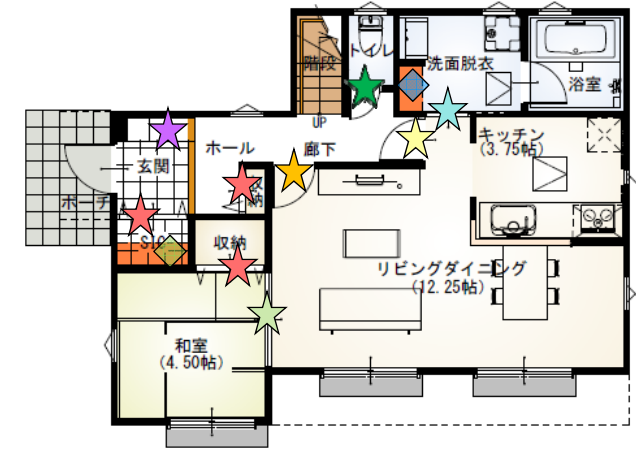
水栓 <タカギ>一体型浄水器 みず工房スタンダード (メッキボタタイプ) JA306MN-9NTN01	調理機器 片面焼きグリル(水なし) シルバー色 ホーロートップ QSSG32N1N ホーロートップ
シングルレバー 混合水栓	

建具デザインイメージ写真 下部画像はデザイン確認にお使い下さい。詳細は色指定工事決定書/承認図面をご確認下さい。 ※建具カラーは、ホワイトアッシュ柄になります※

玄関収納	リビング	洋室A~C	LD~和室	トイレ	洗面脱衣	SIC・各収納	可動棚 <南海 プライウッド>
ホワイトアッシュ柄	ホワイトアッシュ柄	ホワイトアッシュ柄	ホワイトアッシュ柄	洗面脱衣、トイレは明かり窓付	ホワイトアッシュ柄	ホワイトアッシュ柄	◆ SIC ブライトウォールナット ◆ 洗面脱衣 クリアホワイト

※棚受、棚柱カラーは SIC:ホワイト 洗面脱衣:ステンレスとなります。

First Floor Plan



室内物干し金物
<川口技研>SPC型
※ポールは1セットのみとなります。

ホワイト

<TOTO> sazana (サザナ) Pタイプ

アクセントパネル：鏡側壁面

イメージ写真

魔法Uん浴槽 (15高断熱浴槽準拠)

2.5℃以内

カウンター/収納棚/カー水栓 照明

ホワイト

シーリング照明 (LED・電球色)

エアインクックシャワー(メタル調)+2WAYタッチ水栓

お湯の出し止めが、立っても座ってもワンタッチ操作

大幅節水でも量感たっぷり。秘密は空気を含んだ大粒の水。

クレイドル浴槽

ゆりかごに包まれるような新感覚

美しいカーブと全身を包み込むような柔らかさが、心地よい入浴感をもたらします。

壁：ベース 壁：アクセント

光沢&マット

プリエホワイト タルシアベージュ

浴槽

ホワイト

エプロン

ホワイト

床

ホワイト

お掃除ラクラクで清潔に保つ工夫がいっぱい!

スッキリアド

らくボイヘアキャッチャー

カビの原因となるゴムパッキンを無くしたドア。お手入れ簡単。

お掃除ラクラク排水口

すっきり形状の排水口

<TOTO>オクターブ

イメージ写真

扉	カウンター	タオル掛け
パナシェホワイト	ホワイト	※タオル掛け併用となります。

エコシングルシャワー水栓

エアイン機能搭載で節水に貢献

機構断面イメージ

水滴に空気を含ませることで、一粒一粒を大粒化。適度な水量調節により、少ない水でしっかり洗って節水効果を高めます。

三面鏡(エコー・ワイドLED照明)

省エネと節約できる機能の三面鏡

■エコー

くもり止めコートでほてり、曇りを不要に拭き落とす。点けたり消したりする手間も省けます。

■ワイドLED照明

鏡の縁から広範囲を明るく照らし、鏡まわり全体を均一に照らします。広い範囲を明るく照らす省エネが安心。

すべり台ボウル

泡や髪がスライズ流れてまじりにキレイ

たっぷり収納

収納量が大幅にアップした新開発の大容量キャビネット

排水管を奥側に納めたので、収納スペースを広く確保!

1,2階 共通<TOTO>ウォシュレット

一体形便器 ZJ(手洗付) 壁リモコン付

イメージ写真

壁リモコン

陶器

ホワイト

お手入れカンタン

渦を巻くような水流とフチなし形状が少量の水でも効率よく汚れを落とす

スゴフチ ツイントルネード洗浄

フチがないから清潔をキープ。ニオイのもとが蓄積することもありません。

前方からの渦を巻くような水流で、汚れやすい部分もしっかり洗浄。

タオル掛け

紙巻器

照明
Lighting Plan



イメージ写真

玄関ポーチ

白熱球40W相当

AU 40271 L (電球色)

消費電力	色温度	演色性	定格光束	照度
6.0W	2800K	Ra74	270 lm	45.0 lm/W

LED付

- 電球形LEDランプLDA6(E17)
- プラスチック・ウォームシルバー
- アクリル・乳白色消し塗装仕上
- 幅1142 高さ142mm 重0.8kg
- 光源寿命:40,000時間
- 絶縁体不要
- 調光器との併用はできません

玄関・ホール・廊下
キッチン手元灯
2階トイレ・SIC

LED内蔵 NEW 高気密SB

OLSEB9501LE1 (電球色)

消費電力	色温度	演色性	定格光束	照度
4.9W	3000K	Ra83	300 lm	60 lm/W

LED付

LED内蔵・電源ユニット内蔵
埋込穴φ100・埋込高80

- 光源寿命40000時間(光束維持率70%)
- 60形電球1灯器具相当/55度までの傾斜天井に取付可能/適合リニューアルプレートLGK02000・LGK02001・LGK02004・LGK02005
- 調光器不可
- 配光については斜天井対応になっていません。
- 施工時、埋込高は80mm必要となります。
- 床下近接傾度10cm
- 埋込ケーブル消費効率105.5 lm/W (475 lm・4.5W)

階段・1階トイレ

LED内蔵 NEW

OLSEB4032LE1 (電球色)

消費電力	色温度	演色性	定格光束	照度
6.0W	3000K	Ra83	300 lm	60 lm/W

LED付

LED内蔵・電源ユニット内蔵
幅135・高135・出しろ90・重0.5kg

- 光源寿命40000時間(光束維持率70%)
- 60形電球1灯器具相当/55度までの傾斜天井に取付可能/適合リニューアルプレートLGK02000・LGK02001・LGK02004・LGK02005
- 調光器不可
- 配光については斜天井対応になっていません。
- 施工時、埋込高は80mm必要となります。
- 床下近接傾度10cm
- 埋込ケーブル消費効率76.8 lm/W (461 lm・6W)

キッチン・洗面脱衣

LED内蔵 NEW 高気密SB

OLSEB9504LE1 (電球色)

消費電力	色温度	演色性	定格光束	照度
7.3W	3000K	Ra83	300 lm	100 lm/W

LED付

LED内蔵・電源ユニット内蔵
埋込穴φ100・埋込高80

- 光源寿命40000時間(光束維持率70%)
- 60形電球1灯器具相当/55度までの傾斜天井に取付可能/適合リニューアルプレートLGK02000・LGK02001・LGK02004・LGK02005
- 調光器不可
- 配光については斜天井対応になっていません。
- 施工時、埋込高は80mm必要となります。
- 床下近接傾度10cm
- 埋込ケーブル消費効率106.1 lm/W (775 lm・7.3W)

ダイニング

ブランジ 白熱球100W相当

AP 42179 L (電球色)

消費電力	色温度	演色性	定格光束	照度
8.9W	2700K	Ra80	675 lm	75.8 lm/W

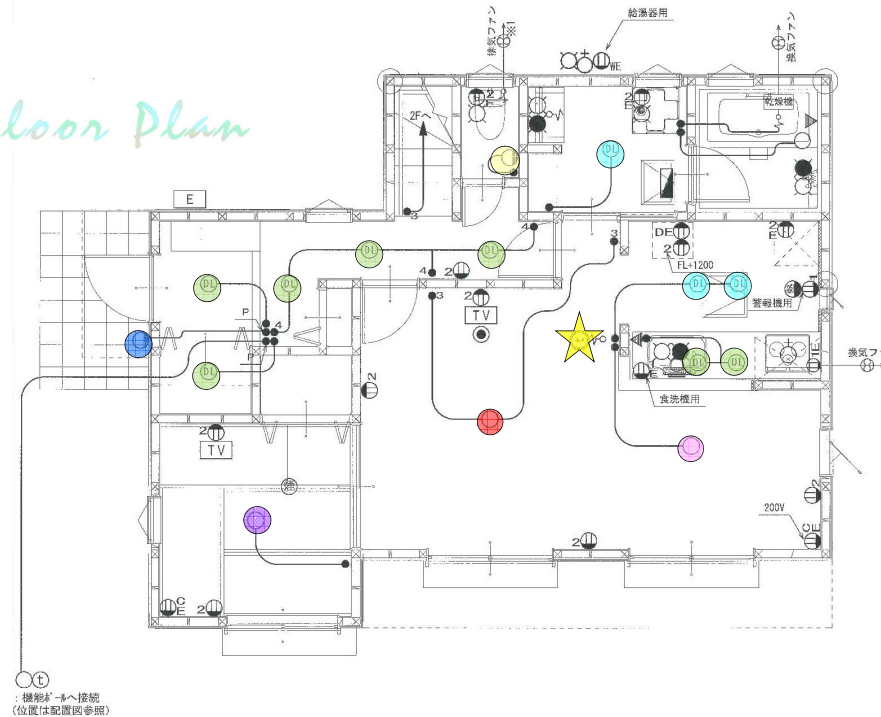
LED付

- 電球形LEDランプLDG9(E26)
- アクリル・乳白色
- 高さ22 幅φ410
- 全長1650・900mm 重1.4kg
- 光源寿命:40,000時間
- 高さ調節可能
- コードキャブタイプコードφ7
- 傾斜天井用ブランジ対応型 (AEE590016別売 ¥7,000(税別))
- 傾斜天井の傾斜にできません

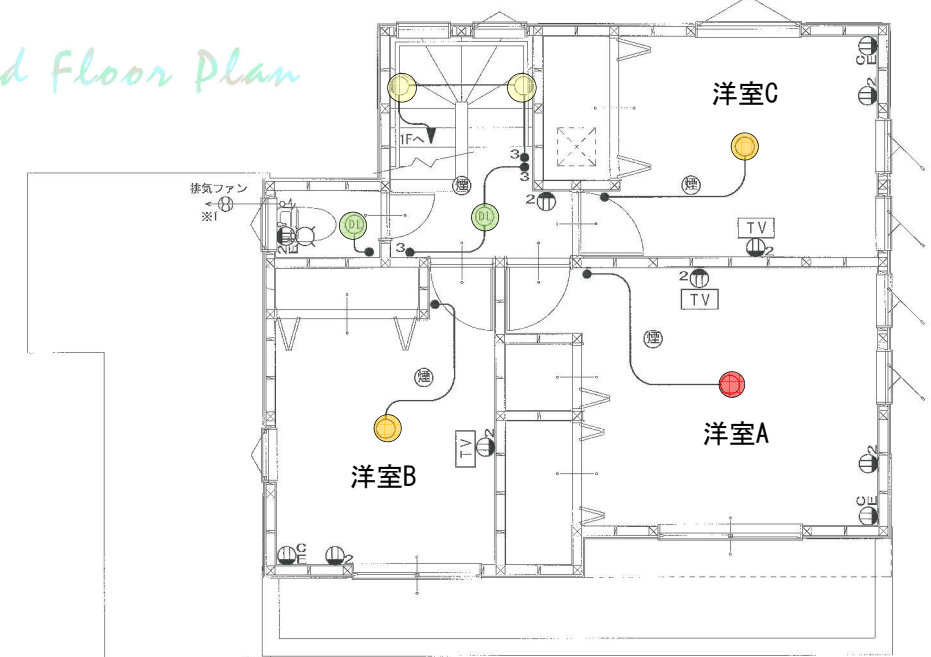


イメージ写真

First Floor Plan



Second Floor Plan



<パナソニック>テレビドアホン 1-1タイプ VL-SE30XL

ハンズフリー 手がふさがっている時などにボタンワンタッチで応答。モニターに向かって手放しでお客様とお話できます。

モニター機能 玄関先の様子を音と映像で確認できます。(室内の音は聞こえません。)

録画機能 留守中の来訪者画像を、30件まで静止画で自動録画します。

LEDライト 夜の来客でも見やすいライト搭載。(カメラレンズの向きによってはライトが届かず顔の認識がしにくくなります。)



カメラ玄関子機 VL-V522L-S



モニター親機 画面サイズ(縦×横) 約52×70mm

夜でもカラー LEDライト搭載

来訪者をあとから確認できる **録画機能** 静止画:30件

リビング・洋室A

調光 リモコン

SAH 46796 L (電球色)

消費電力	色温度	演色性	定格光束	照度
25.8W	2700K	Ra82	3700 lm	103.6 lm/W

LED付

- LED
- アクリル・乳白色
- 壁スイッチ:全灯→調光→LED保安灯
- 高141 幅φ510mm 重1.7kg
- 光源寿命:40,000時間
- 専用リモコン付
- 調光範囲(100~約1%)、LED保安灯5段階調光
- 傾斜天井アダプタ対応型(SAF37490E 別売 ¥5,800(税別))

和室

調光 リモコン

SAH 48989 L (電球色)

消費電力	色温度	演色性	定格光束	照度
27.0K	2700K	Ra82	2635 lm	102.1 lm/W

LED付

- LED
- アクリル・乳白色
- 壁スイッチ:全灯→調光→LED保安灯
- 高132 幅φ560mm 重2.2kg
- 光源寿命:40,000時間
- 専用リモコン付
- 調光範囲(100~約1%)、LED保安灯5段階調光
- 傾斜天井アダプタ対応型(SAF49781E 別売 ¥2,500(税別))

洋室B・C

調光 リモコン

SAH 46799 L (電球色)

消費電力	色温度	演色性	定格光束	照度
30.2W	5000K	Ra82	3500 lm	115.6 lm/W

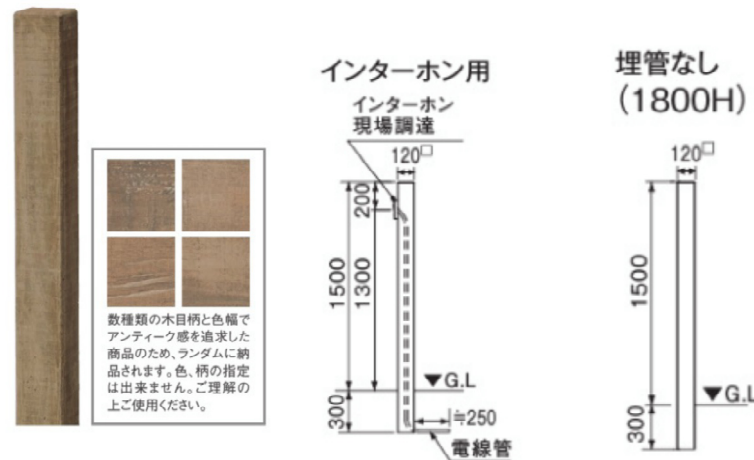
LED付

- LED
- アクリル・乳白色
- 壁スイッチ:全灯→調光→LED保安灯
- 高141 幅φ510mm 重1.7kg
- 光源寿命:40,000時間
- 専用リモコン付
- 調光範囲(100~約1%)、LED保安灯5段階調光
- 傾斜天井アダプタ対応型(SAF37490E 別売 ¥5,800(税別))



イメージ写真

機能ポール（インターホン用）＜東洋工業＞
 ・ポール：ヴィンテージウッドポール（ナッツ）
 1800H（インターホン用1本/埋管なし1本）



メッシュフェンス＜YKKap＞イーネットフェンス2F型
 H=800 カラー：Bステン



イメージ写真
 ※フェンス用ブロックはCBブロックの為、イメージ写真とは異なります。

草目地 W=100：タマリユウ



イメージ写真

石張り＜大竹産業＞
 ファルゴストーン 乱形（ペルトグリーン）



イメージ写真
 ※天然石の為、色調・模様・大きさ・厚みにバラツキがあります。

平板＜エスビック＞
 ロシェ・ナチュラル 33タイプ（336）/グレー



イメージ写真
 ※4枚分の写真です。

外水栓＜トーシンコーポレーション＞
 水栓柱：コルネット SC-VA-SUS（ステン色）
 蛇口：万能ホーム双口水栓 JA-KD7041FKK（メッキ）
 ガーデンパン：丸 GPT-M-IV（アイボリー）



イメージ写真

照明＜東洋工業＞
 フロアライト ソーラーシリーズ クリペφ70（ホワイト）



イメージ写真

独立ポスト＜東洋工業＞※横付け
 ・ポスト：ピノ（ホワイト）
 [右吊元・左ロック/横入れ前出し仕様/シリンダー錠付]
 ・専用スタンド（ホワイト）
 ※表札は付属しません。

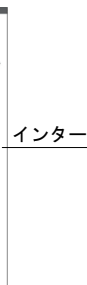
ガーデンライト＜KOIZUMI＞木調ガーデンライト（ウォームブラウン）
 ※自動点滅器タイプ



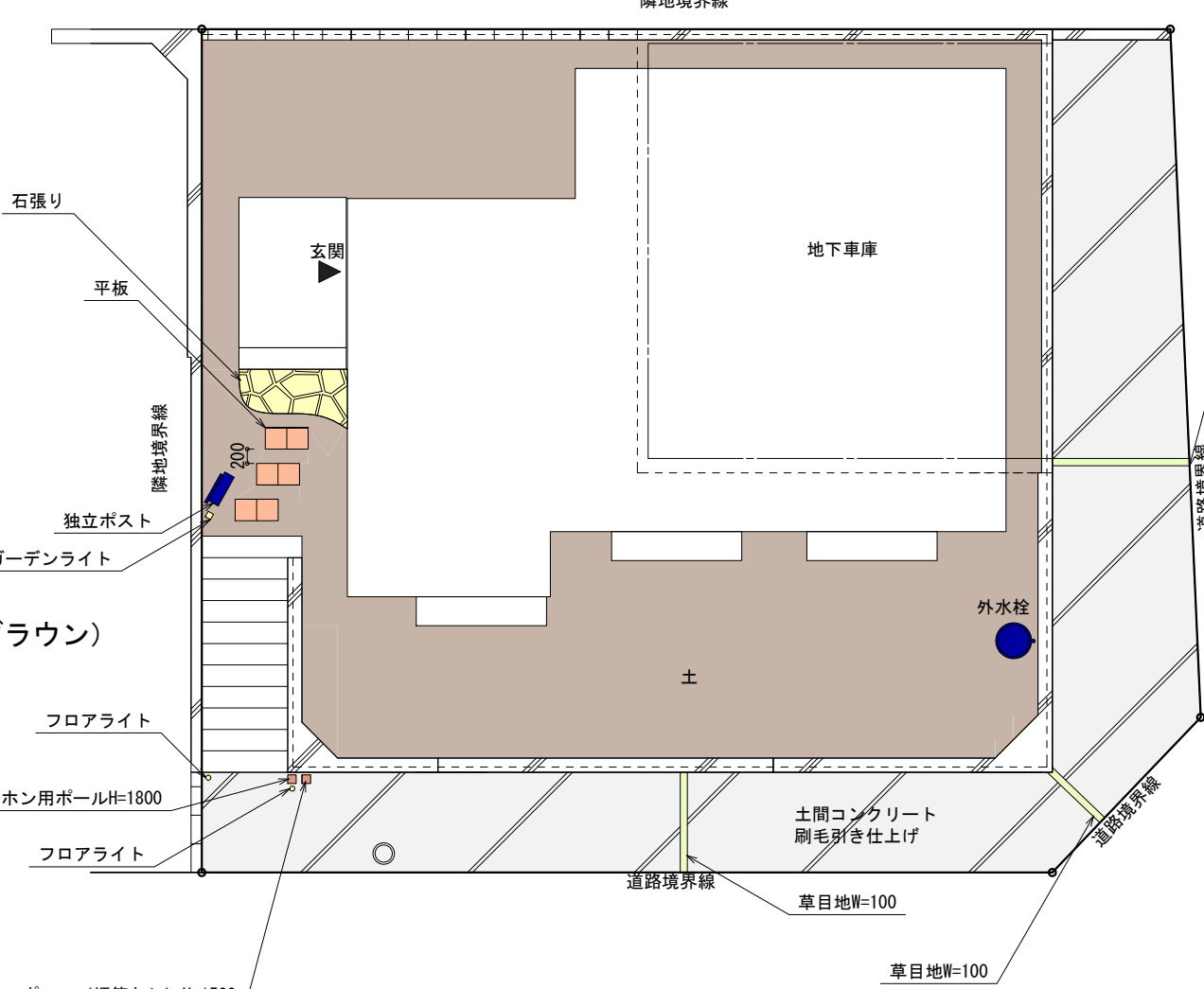
イメージ写真



イメージ写真



自動点滅器付
 つけ忘れ・消し忘れナシの安心機能。
 実際の明るさに応じて自動点灯・消灯します。
 明るくなると消灯...
 ※自動点滅器付と表示しています。



土間コンクリート【刷毛引き仕上げ】



イメージ写真

外構図 S:1/100



【ポスト仕様】



投函口&取り出し口

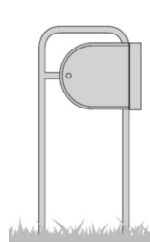


シリンダー錠（標準装備）

※ポストの閉鎖の際には必ずカギが必要となります。



ホワイト



横付け(R)

【右吊元・左ロック/横入れ前出し仕様/シリンダー錠付】

110101 大和上草柳 A号棟	Ver. 2018	製図年月日 2018/06/17	図面名 外構図	※コンクリートは性質上、クラック（細かいヒビ割れ）や色ムラ、骨材白華現象等が起こる場合がありますが、構造の強度を損ねるものではありません。 図面と実際の寸法は異なる場合があります。	快適な住まい、ゆとりある暮らし。
	防火指定なし	変更年月日			
株式会社 秀建	用途地域/建蔽率/容積率				
	市街化調整区域/50/100				

