




海老名大谷北 3 丁目 II C 号棟



Ver.2018	平成30年 10月 20日	工事課	設計担当	I C	IC担当
色指定工事決定書 No.1					
物件番号	111303	現場名	海老名大谷北3丁目Ⅱ C号棟		

平成 年 月 日		平成 年 月 日	
平成 年 月 日		平成 年 月 日	
平成 年 月 日		平成 年 月 日	

外部仕様

屋根仕上材	<KMEW>コロニアルクアッド		パール・グレイ/CC275PW
備考			

外壁仕上材	張り方	部分張り	種類	標準
ベース	<KMEW> 14mm	横張り	エクセレージ・親水14 ひより14 MWミルクィーホワイトH / EW1881H	
アクセント①	<KMEW> 14mm	横張り	エクセレージ・親水14 スレッドストーン QWマーチブラックB / EW1924H	
アクセント②	<KMEW> 14mm	横張り	エクセレージ・親水14 ゼブラウッド QWボワグレイC / EW2112K	

備考
バルコニー内側:アクセントサイディング①
中間水切り有り:ベースサイディング近似色
オーバーハング金物<JOTO>水切りタイプ:ホワイト/WT、アンバーグレー/AG

破風材	<ニチハ>アウティGLシリーズ(塗装品)	ラフティブラック/JA1*714
軒天材	<ニチハ>軒天12 スチップル調(無孔版) 12mm 塗装品	シェルホワイト/YL121
軒裏換気金物	<日本化学産業>ステンレス製軒天換気金物	ホワイト/WH
雨樋	軒樋<Panasonic>グランスケアPGR60型	パールグレー(しろ)/MQG1130
オーバーフローキャップ	<アイユ>オーバーフローキャップ	ステンレス製 シルバーのみ
備考		

サッシ	<LIXIL>防火戸FG-H/サーモスⅡ-H	外観色:ブラック/T 内観色:クリエラスクP/B
備考	バルコニー笠木カラーはサッシ色と同色	

玄関ドア	<LIXIL>ジエスタ2防火戸K2仕様【エントリーシステム:タッチキー リモコンタイプ(電池式)】	
	デザインNo./パネル	P12型:チーク/HC(浮造り調)
	ハンドル	F30型バーハンドル:シルキーマットブラック/一般仕様(室内側:木目調/ダークブラウンのみ)
備考		

土台水切り	<JOTO>防鼠付通気水切り(鋼板製)	アンバーグレー/AG
備考		

物干し金物	<LIXIL>壁付け物干し(可動式)	ブラック/T
備考	LD/洋室A 室内物干し金物<川口技研>SPC型(本体2セット/パイプ1セット):ホワイト	

ポーチ 玄関タイル	<アイコトリョーワ>マディソン 300角 施釉加飾品 せり器質	MD-300M/83
備考		

内部仕様

床材	<WOOD ONE>コンビットリアージュ 152 木目柄	ライトクリア色/LC
備考	床見切り材:ライトクリア色/LC	

洋室建具	<WOOD ONE>ソフトアートシリーズ	
デザイン	リビングドア:F-XGデザイン * その他:F-XFデザイン	
カラー	ライトクリア色/LC	
笠木・ニッチカラー	<セブン工業>ゴム集成材:ライトクリア色近似色	
備考	・フラットドアストッパー<WOOD ONE>:シルバー ・SIC 可動棚(2セット)<南海プライウッド>アートランバー0タイプ:ダークグレー ・SIC 棚受・棚柱(2セット)<LAMP>:ブラック ・洋室A マガジンラック<ウッドワン>IPMF71:ホワイトのみ ・パントリー 可動棚(2セット)<南海プライウッド>アートランバー0タイプ:ダークグレー ・洗面脱衣 可動棚<南海プライウッド>アートランバー0タイプ:ダークグレー ・洗面脱衣 面台<南海プライウッド>アートランバー0タイプ:ダークグレー	

巾木材	<WOOD ONE>ソフトアートシリーズ	ホワイト色/WH
備考		

階段材	<WOOD ONE>LV階段 チェルード/手すり丸型 M35+金具	
踏み板	ライトクリア色/LC	手すり*金具
蹴込み板	ライトクリア色/LC	
側板	ライトクリア色/LC	ライトクリア色/LC*シルバー

床下収納庫	<JOTO>高気密型床下点検口・収納庫	樹脂枠
床下点検口	キッチン 床下収納庫	ミディアムブラウン/MB
	洗面脱衣 床下点検口	アイボリー/IV
備考	天井点検口<JOTO>枠:ホワイトのみ	

設備仕様

キッチン	<クリナップ>STEDIA(ステディア)	
I型:W=2550(ステンレスエコキャビネット・オールスライド[サイレント機能付])・ワークトップ:H=850・カウンター:人工大理石・3口センサー付コンロ/片面グリル付 ステンレスシンク(WGシンク)クリンラック・浄水器一体型水栓:<タカギ>スタンダード・レンジフード・キッチンパネル		
扉カラー	エルムモカ	
取っ手	ロングバー取手(ブラック)	キッチンパネル
ワークトップ	サンドグレー	レンジフード
		モザイクホワイト シルバー
備考	・ビルトイン食洗機<クリナップ>:ZWPD45M17FDS 深型(扉材仕様/下収納有り) W=450	

システムバス	<TOTO>sazana(サザナ) Pタイプ HSV1616WPX2**	
フレーム付縦長ミラー・2WAYタッチ水栓+エアインクリックシャワー(メタル調)・平天井・シーリング照明1灯(LED/電球色)・ほっカラリ床(タイル調) メタル調スライドバー(丸形)・スッキリ開き戸・クレイドル浴槽(魔法びん浴槽/断熱ふろた/浴槽内ハンドグリップ1カ所)・メタル調タオル掛け フラット収納棚カバー付2個/カウンター下収納棚1個		
壁	ベース:ペーシスホワイト(マット) アクセント:セイラン	浴槽 エプロン
床	ライトグレー(ほっカラリ床・タイル調)	ホワイト ホワイト
備考	アクセントパネル:浴槽側(長手方向)壁面	カウンター/収納棚 カバー水栓
※開き戸三方枠(洗面側)<JOTO>樹脂製枠材:ホワイト		



洗面化粧台	<TOTO>オクターブ	
W=750(扉タイプ)・3面鏡(エミラー/くもり止めコート付)・ベージュLED照明・エッジLED照明・エッジLED照明・エッジLED照明・スマート棚		
扉*カウンター	扉:ロイミディアムウッド/C * カウンター:ホワイト	
備考		

トイレ		
1階<TOTO>ウォシュレット一体形便器 ZJ (手洗付)		ホワイト/#NW1
2階<TOTO>ウォシュレット一体形便器 ZJ (手洗付)		ホワイト/#NW1

Ver.2018

平成30年 10月 20日

色指定工事決定書 No.2

工事課	設計担当	I C	IC担当
			

物件番号: 111303 | 現場名: 海老名大谷北3丁目Ⅱ C号棟

平成 31年 4月 11日	WICクロス変更	平成 年 月 日
平成 31年 4月 20日	壁面タイルからアクセントクロスに変更	平成 年 月 日
平成 年 月 日		平成 年 月 日

内部仕様 クロス

部屋名	天井	壁	備考	
玄関・ホール	2116	ベース:2116 アクセント①:RE-8241 アクセント②:RE-7569 (ニッチ奥)		
廊下・階段		2116		
SIC	2104			
LDK パントリー	ベース:2116 アクセント:2130	ベース:2116 アクセント①:RE-7577 アクセント②:2132 (ニッチ奥)		
洋室A・WIC	2116	ベース:2116 アクセント:RE-7313		
洋室B	2116			
洋室C				
洗面脱衣			床	天井・壁:SPクロス<サンゲツ> 2017-2019 壁:REクロス<サンゲツ>RESERVE 床:クッションフロア<サンゲツ> 2018-2020
1階トイレ			5140	
2階トイレ			5114	

クロスボード依頼

株式会社サンゲツ 出井様 御中

平成30年 11月 12日までお願い致します。

(株)秀建 担当者: 安部

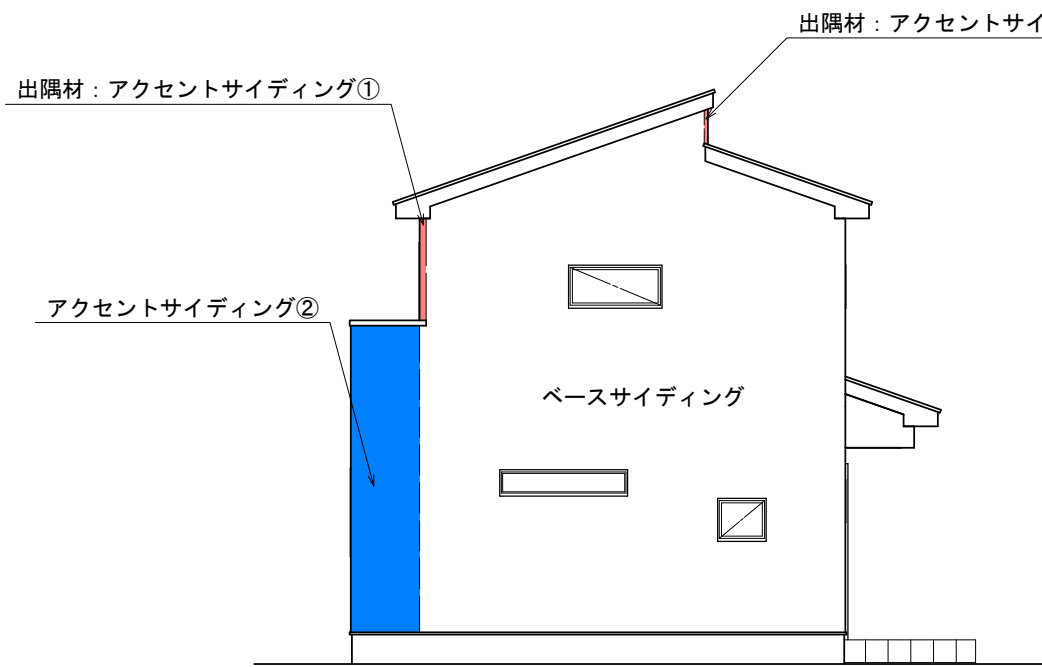
照明器具

<A・S品番:小泉照明*L・H品番:Panasonic>

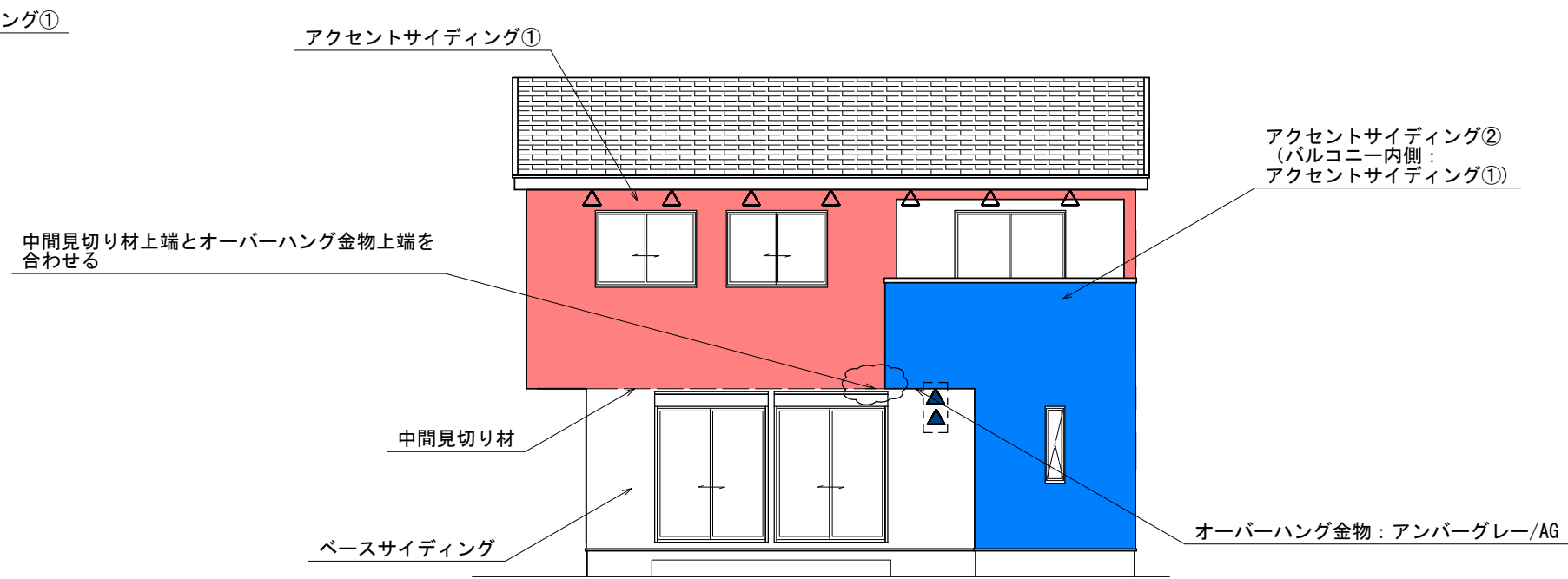
玄関ポーチ ブラケット	リビング シーリング	洗面脱衣 シーリング	備考 ※人感センサ付
LSEW4032LE1	SAH 48986 L	AH 42162 L	
玄関・ホール ダウンライト	パントリー ダウンライト	トイレ シーリング	
LSEBC5049LE1※	LSEB9501LE1	AH 42162 L	
ホール ダウンライト	階段 ブラケット		
LSEB9502LE1	LSEB4032LE1		
キッチン手元灯 ダウンライト	2階廊下 ダウンライト		
LSEB9501LE1	LSEB9501LE1		
キッチン ダウンライト	洋室A シーリング		
LSEB9504LE1	SAH 48987 L		
キッチン横 ダウンライト	WIC ダウンライト		
LSEB9501LE1	LSEB9504LE1		
ダイニング ペンダント	洋室B・C シーリング		
AP 39563 L	SAH 48998 L		

外構

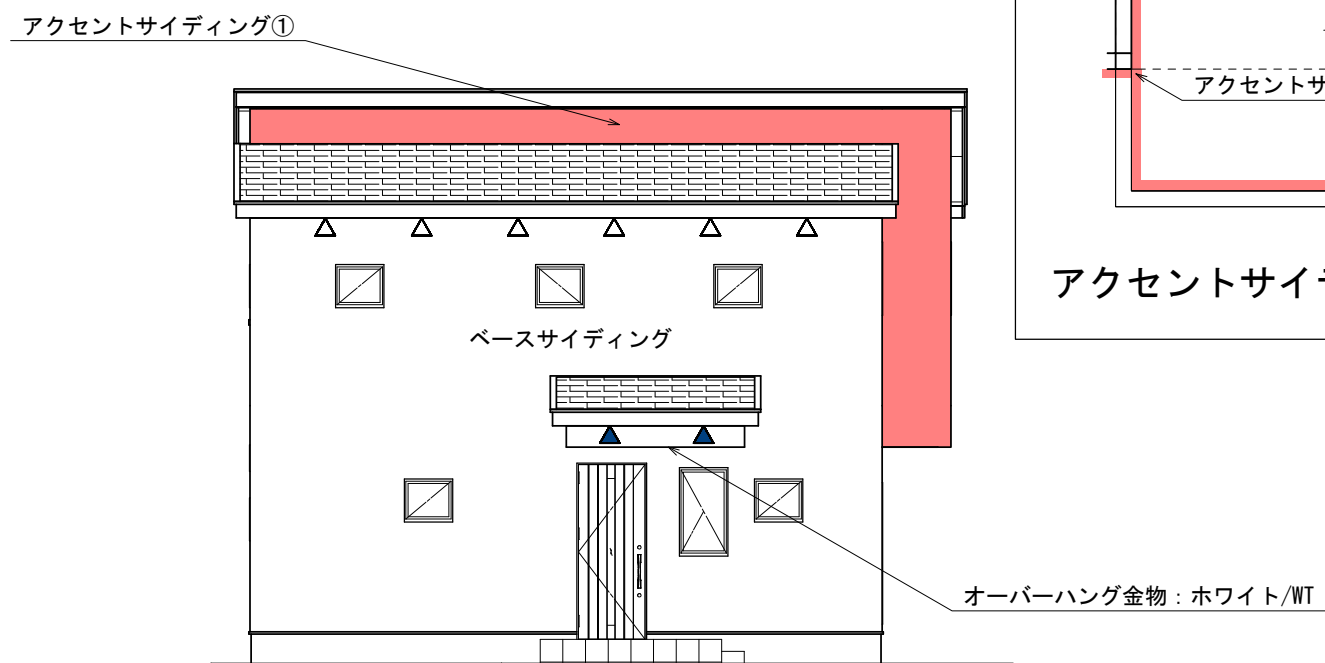
フェンス<YKKap>イーネットフェンス3F型 H=800【スチール製】	プラチナステン
フェンス用ブロック CB100(化粧なし)	
<ul style="list-style-type: none"> ・エントランスポール<トーチンコーポレーション>フェイス430 ・本体:フェイス430 GW-FC430-BK(ブラック) ・照明器具:CROSS VIEW ML-F13SV(シルバー) ・ポスト:マルカートエクリプス(上入れ前出し/ダイヤル錠付/右吊元・左ロック) ・ポスト本体:PO-MR-BASD-WH(ホワイト) ・前面パネル:PO-MR-EPSP-WH(オフホワイト) 	
<ul style="list-style-type: none"> ・外水栓<トーチンコーポレーション>コルネット ・水栓柱:コルネット SC-VA-SUS/ステン色 ・ガーデンパン:丸 GPT-MG-IV/アイボリー(ゴム栓付/チェーン無) ・蛇口:万能ホーム双口水栓 JA-KD7041FKK/メッキ 	
・土間コンクリート:刷毛引き仕上げ	
・草目地 W=100:タマリユウ	
・砂利目地:白碎石	
・平板<東洋工業>ヴァンテージウッド ボーダー 300L(300×100):ホワイト	
※アプローチ配置詳細は別紙参照	



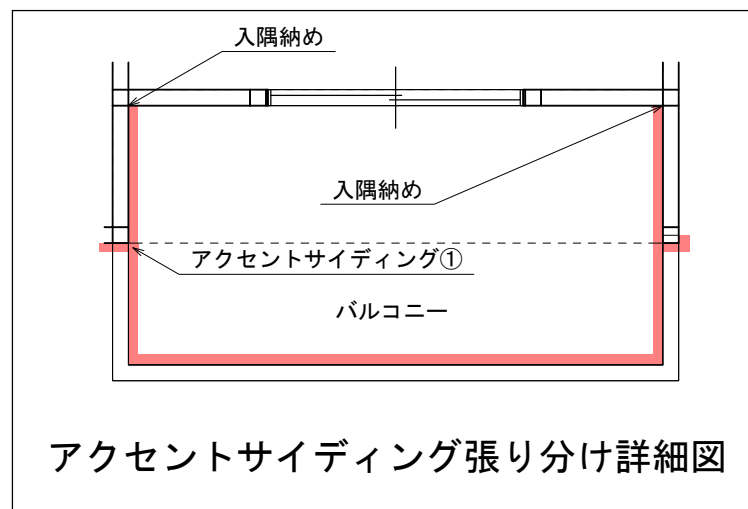
東側 立面図 S:1/100



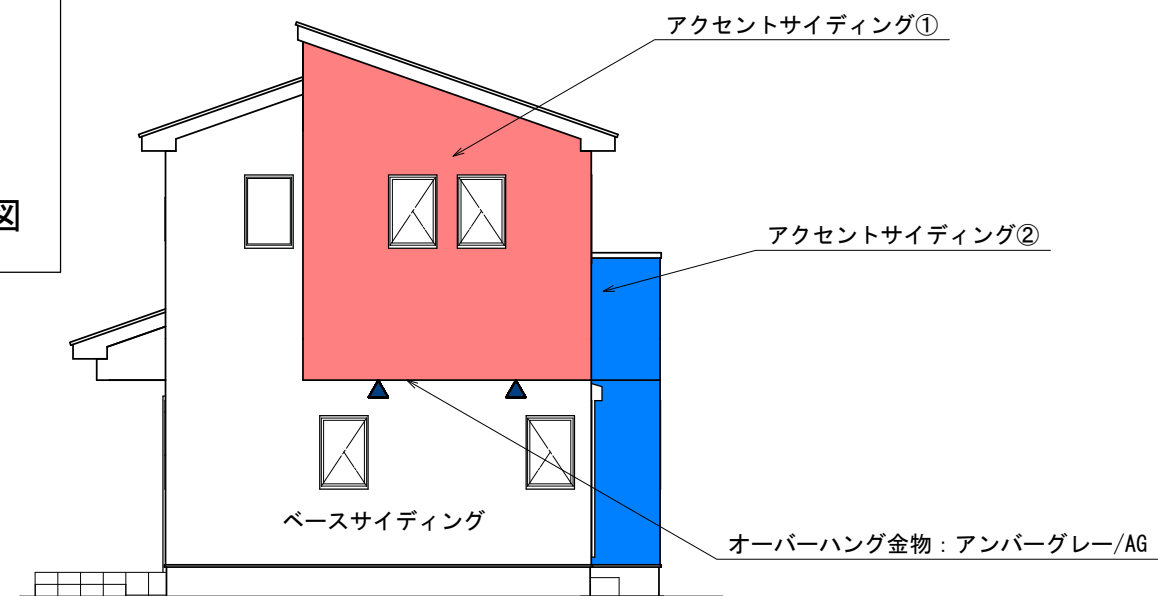
南側 立面図 S:1/100



北側 立面図 S:1/100



アクセントサイディング張り分け詳細図



西側 立面図 S:1/100

111303 海老名大谷北3丁目Ⅱ C号棟

株式会社 秀建

製図年月日 2018/10/20

変更年月日

2018/**/** 2018/**/**

2018/**/** 2018/**/**

2018/**/** 2018/**/**

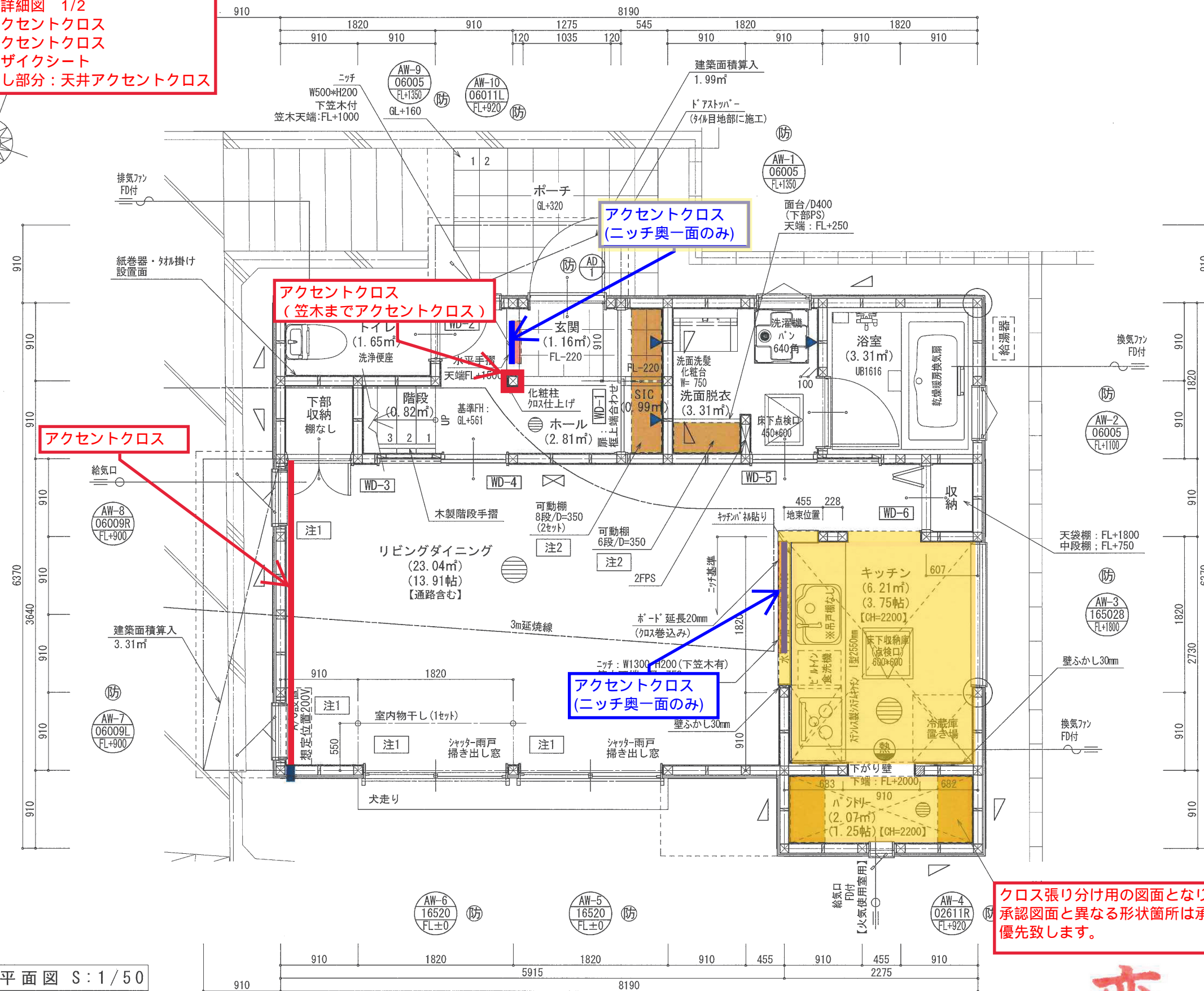
2018/**/** 2018/**/**

図面名 外壁張り分け図

快適な住まい、ゆとりある暮らし。

shuKen

クロス張り分け詳細図 1/2
 赤ライン：アクセントクロス
 青ライン：アクセントクロス
 緑ライン：モザイクシート
 橙色塗りつぶし部分：天井アクセントクロス



1階 平面図 S:1/50

クロス張り分け用の図面となります。
 承認図面と異なる形状箇所は承認図面を優先致します。

変更

凡例			
記号	方向	断面形状	壁倍率
柱	柱	90×45	2倍
柱	柱	90×45	4倍
外周部	外壁下地面耐力壁	※1 <ダイクン>ダイライトMS厚9mm	2.5倍
	耐力壁(真壁タイプ)	構造用合板(JAS適合品)厚9mm	1.5倍
	耐力壁(大壁受材タイプ)	構造用合板(JAS適合品)厚9mm	2.5倍
備考 ※1:平成9年建設省高層住宅指第9号 耐力耐力壁で使用するくぎはN50、間隔は15cm以下とする			
②	通し柱:3.5寸(105×105)	非構造柱を示す	
外周部の出隅・入隅部は床梁と管柱を金物で繋結する			
○	24h給気口 100φ/キッチン給気口 100φ		
○	24h排気ファン・浴室換気扇 100φ/キッチン換気扇 150φ		
○	24h換気 排気ファン 100φ		
特記なき限り、<バクマ工業>格子型[大風量型](KPH-08DS)を使用 準防火地域で延焼の恐れのある部分に設置する場合はFD付			
Ⓢ	(天井付) Ⓢ(壁付):住宅用火災警報器(煙感知式)		
Ⓢ	(天井付) Ⓢ(壁付):住宅用火災警報器(熱感知式)		
火気使用室:LDK・パントリー			
Ⓢ	防火設備を示す		
延焼の恐れのある開口部は下記大臣認定防火設備を使用 防火設備 EB-1111~EB-2105			
階段寸法(手摺幅 10cm以下) 踏面:15cm以上(227mm) 蹴上:23cm以下(221mm) 有効幅:75cm以上(765mm)			
給湯器については、平成24年建設省告示第1447号に準じて施工 居室の天井高さは2100mm以上とする 告示第1347号、1352号、1460号 検討済 敷居段差無し(和室は3mm) 居室開き扉はアンダーカット仕様 各居室採光検討済/支障ナン			
バルコニーはね出し部分については柱の中心線から水平距離1m以下とする 露出梁の見付面積については居室天井面積の1/10以下とする 図面に記載なき限り小屋裏部分の収納庫利用無し 2階・小屋裏・ロフト延焼ラインは建物全てを含む省略 エアコンスリーブは施工主配工事			
2階キッチンの場合、配管点検用に1階に天井点検口を設ける カテールを取付けた際、エアコン又は壁との 注1:干渉によりエンドキャップ部材が限定されます 可動棚・固定棚は許容重量を考慮の上、ご使用ください。 注2:棚寸法・収納物によっては棚板がたわむ場合がございます。 構造材サイズ・納まりの都合により 注3:平天井範囲・束柱位置が変更となる場合があります。 床暖房の施工範囲につきましては、施工上の納まりの 注4:都合により現場合わせとさせていただきます。 また、根太部分に関しては熟慮が入らない為、周囲の 床暖房施工範囲と温度差が生じます。			

階名称	床面積	床面積
1階	46.78 m ²	14.125 坪
2階	44.71 m ²	13.500 坪
合計	91.49 m ²	27.625 坪

階名称	床面積
1階	住宅部分 46.78 m ²
	合計 46.78 m ²
2階	住宅部分 44.71 m ²
	バルコニー部分 3.31 m ²
	合計 48.02 m ²
合計	94.80 m ²

容積算定用延床面積	94.80 m ²
建築面積	52.08 m ²
敷地面積	101.16 m ²
建蔽率	51.48 %
容積率	93.71 %

外観
Appearance



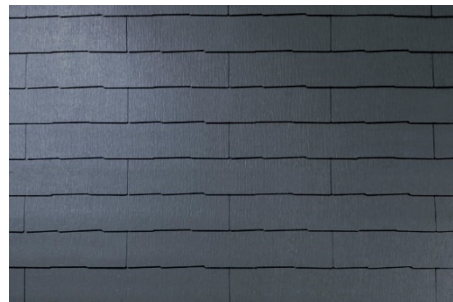
イメージパース・画像は印刷物の為、実物の色味・質感が異なる場合がございます。予めご了承ください。承認図面と異なる形状箇所は、承認図面を優先致します。雨樋はイメージに反映していません。外構・植栽・背景は実際のプランと異なります。



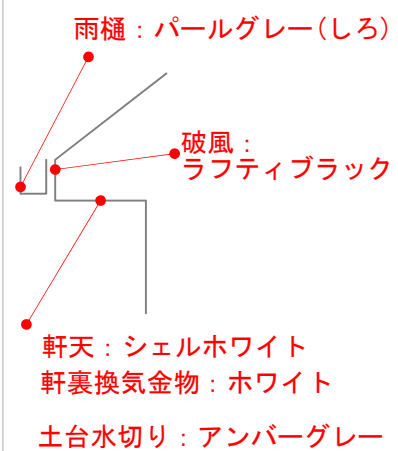
LD・洋室A
室内物干し金物
＜川口技研＞SPC型
※ポールは1セットのみとなります。

イメージ写真
ホワイト

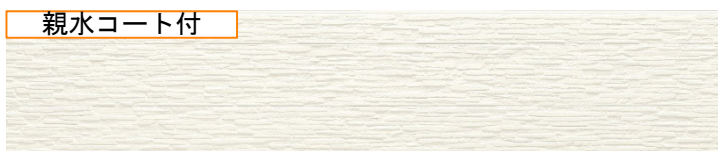
屋根＜KMEW＞コロニアルクアッド



パール・グレー



外壁: 部分張り
ベース＜KMEW＞エクセレージ・親水14 ひより14



MWミルクィーホワイトH

アクセント①＜KMEW＞エクセレージ・親水14 スレッドストーン



QWマーチブラックB

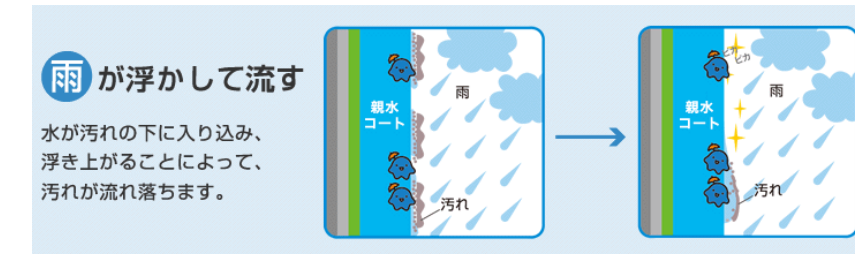
アクセント②＜KMEW＞エクセレージ・親水14 ゼブラウッド



QWボワグレーC

～外壁性能～

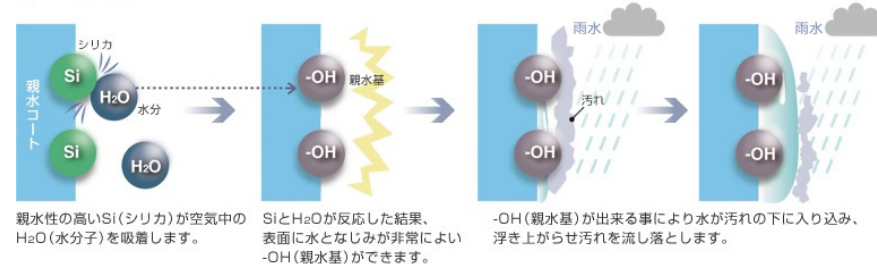
親水性 親水コートが、雨で汚れを浮かして洗い流します。



汚れ落ち試験(社内実験結果) 条件 ●油汚れ: 一般食用油+カーボンを使用



汚れを洗い流すメカニズム



物干し＜LIXIL＞壁付け物干し(可動式)



サッシ＜LIXIL＞防火戸FG-H/サーモスII-H



ポーチ・玄関タイル＜アイコトリョウワ＞マディソン300角



オーバーハング部水切り＜JOTO＞水切りタイプ



土台水切り＜JOTO＞



雨樋＜Panasonic＞グランスクエアPGR60型



オーバーフローキャップ＜アイユ＞



玄関ドア＜LIXIL＞ジエスタ2防火戸(K2仕様)【エントリーシステム:タッチキー(電池式)】



ボタンでピッとカギを開ける
タッチキー【電池式】

室内の解錠もワンタッチ 自動施錠の切替も簡単

オーナーキー 1本 標準キー 4本 リモコンキー 2個

内装・設備 Floor Plan

簡易図面の為、正確な内容は承認図面をご確認ください。
承認図面と異なる形状箇所は承認図面を優先致します。
カラーサンプルは印刷物の為、実物と異なる場合がございます。

床<WOOD ONE>コンビットリアーージュ152 木目柄

ライトクリア色

建具<WOOD ONE>ソフトアートシリーズ

階段<WOOD ONE>LV階段
チェルード/手すり丸型 M35+金具

踏み板：ライトクリア色
蹴込み板・側板：ライトクリア色

手摺：ライトクリア色
金具：シルバー

建具デザインイメージ写真

下部画像はデザイン確認にお使い下さい。
詳細は色指定工事決定書/承認図面をご確認下さい。

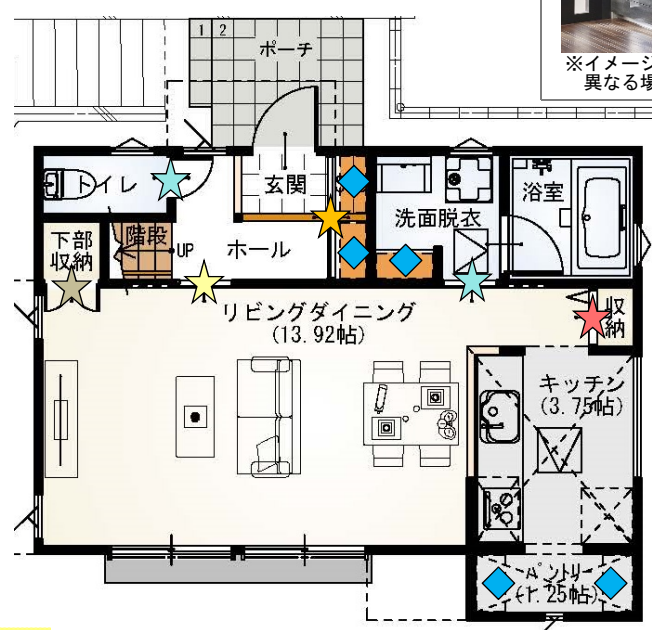
SIC リビング 洋室A~C 洗面脱衣 トイレ 各収納

可動棚<南海プライウッド>

下部収納

棚カラー：ダークグレー

First Floor Plan



<クリナップ>STEDIA(ステディア)

扉 エルムモカ

取っ手 ロングバー取手(ブラック)

キッチンパネル モザイクホワイト

ワークトップ サンドグレー

WGシンク

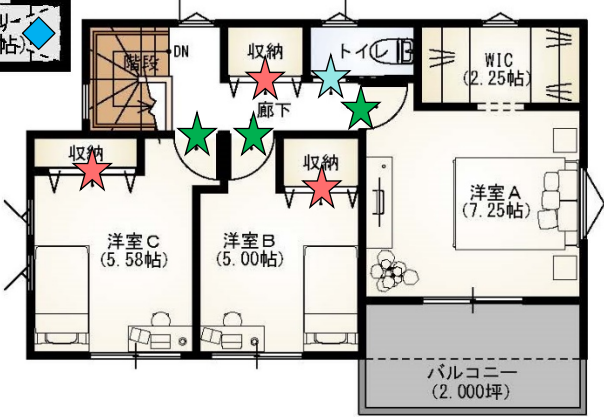
全ロセンサー付コンロ【水無し片面焼き】キズに強いホーロー製のベーシックタイプ。

引出し収納と足もと収納でたっぷりストック、すっきりキレイに。

見えない部分まで上質ステンレス。だから、清潔、長寿命、エコロジー。

マガジンラック<WOOD ONE>

壁厚を利用してマガジンラックに。ダイニングの壁を利用すれば、料理本がさっと取り出せます!



Second Floor Plan

<TOTO>sazana (サザナ) Pタイプ

アクセントパネル：浴槽(長手方向)裏面

魔法Uん浴槽 (15高断熱浴槽)

2.5℃以内

エアインクリックシャワー(メタル調)+2WAYタッチ水栓

お湯の出し止めが、立っても座ってもワンタッチ操作

大幅節水でも量感たっぷり。秘密は空気を含んだ大粒の水。

クレイドル浴槽

ゆりかごに包まれるような新感覚

美しいカーブと全身を包み込むような柔らかさが、心地よい入浴感をもたらします。

お掃除ラクラクで清潔に保つ工夫がいっぱい!

お掃除ラクラク排水口

スッキリア

らくホイヘアキャッチャー

すっきり形状の排水口

壁：ベース 壁：アクセント

浴槽 ホワイト

エプロン ホワイト

床 ライトグレー

ベアスホワイト(マット) セイラン

<TOTO>オクターブ

イメージ写真

扉 カウンター タオル掛け

ロイミディアムウッド ホワイト

※タオル掛け併用となります。

エコシングルエアインシャワー水栓

エアイン機能搭載で節水に貢献

機構断面イメージ

水滴に空気を含ませることで、一粒一粒を大粒化。適度な水量調節により、少ない水でしっかり洗って節水効果を高めます。

三面鏡(エコー・ベージュLED照明)

省エネと節約できる機能の三面鏡

■エコー

くもり止めコートをはじき、曇りを防ぎます。不要な拭き掃除、点けたり消したりする手間も省けます。

■ベージュLED照明

くもり止めコート

泡や髪をスライスするよう押し流すので、使う度キレイになります。深く正確なフォームに仕上げた、スチームフォームでシャープな印象。

しっかり心地よく使え、選択しやすい広々設計のボウル。

収納スペースたっぷりのシングルタイプ。

排水管を奥側に納めたため、収納スペースを広く確保!

すべり台ボウル

泡や髪がスイスイ流れてまじりにキレイ

泡や髪をスライスするよう押し流すので、使う度キレイになります。深く正確なフォームに仕上げた、スチームフォームでシャープな印象。

しっかり心地よく使え、選択しやすい広々設計のボウル。

収納スペースたっぷりのシングルタイプ。

排水管を奥側に納めたため、収納スペースを広く確保!

1,2階 共通<TOTO>ウォシュレット

一体形便器 ZJ(手洗付) 壁リモコン付

イメージ写真

お手入れカンタン

渦を巻くような水流とフチなし形状が少ない水量で効率よく汚れを落とす

スゴフチ ツイントルネード洗浄

フチがないから清潔な前方からの渦を巻くキープ。ニオイのもとような水流で、が蓄積することもありません。汚れやすい部分もしっかり洗浄。

壁リモコン

陶器 ホワイト

タオル掛け

紙巻器

照明
Lighting Plan



玄関ポーチ

LED内蔵
NEW
高気密SB

LED内蔵
NEW
高気密SB

○LSEW4032LE1 (100V) 電球色(2700K) Ra83

消費電力6.1W 入力電流0.12A

LED内蔵・電源ユニット内蔵
幅96・高さ322・出しろ97・重0.6kg

●アクリルカバー(乳白)
●プラスチック製(オフブラック)
●ガラス本体(オフブラック)
●光源寿命40000時間(光束維持率70%)
●60形電球1灯器具相当

●調光操作不可
●センサー取り付け不可
●写真方向以外取り付け不可
固有エネルギー消費効率61.4 lm/W (375 lm・6.1W)

LED調光不可 調光不可 調光不可

玄関ホール (人感センサ付)

FreePa LED内蔵 高気密SB

ベア点灯型 ON/OFF型

○LSEBC5049LE1 (100V) 電球色(2700K) Ra83

消費電力7.3W 入力電流0.12A

LED内蔵・電源ユニット内蔵
埋込穴φ100・埋込高100

●アルミダイカスト枠(ホワイトつや消し)
●光源寿命40000時間(光束維持率70%)
●NaPiON・明るさセンサ付/壁スイッチ切替(センサー→連続点灯)/点灯角度・点灯保持時間調整機能/対象負荷:指定のLEDダウンライト4灯+調光センサー器具1灯まで/60形電球1灯器具相当/適合リニューアルプレート-LGK02000-LGK02001-LGK02004-LGK02005

●調光操作不可
●配光については斜天井対応になっていません。
●施工時、埋込高は100mm必要となります。
●直下近接限度10cm
固有エネルギー消費効率58.2 lm/W (425 lm・7.3W)

LED調光不可 調光不可 調光不可

ホール

LED内蔵 NEW 高気密SB

LED内蔵 NEW 高気密SB

○LSEB9502LE1 (100V) 電球色(2700K) Ra83

消費電力4.5W 入力電流0.1A

LED内蔵・電源ユニット内蔵
埋込穴φ100・埋込高80

●枠(ホワイトつや消し)
●光源寿命40000時間(光束維持率70%)
●60形電球1灯器具相当/55度までの傾斜天井に取付可能/適合リニューアルプレート-LGK02000-LGK02001-LGK02004-LGK02005

●調光操作不可
●配光については斜天井対応になっていません。
●施工時、埋込高は80mm必要となります。
●直下近接限度10cm
固有エネルギー消費効率100.0 lm/W (450 lm・4.5W)

LED調光不可 調光不可 調光不可

キッチン手元灯
キッチン横・パントリー
2階廊下

LED内蔵 NEW 高気密SB

LED内蔵 NEW 高気密SB

○LSEB9501LE1 (100V) 電球色(3500K) Ra83

消費電力4.5W 入力電流0.1A

LED内蔵・電源ユニット内蔵
埋込穴φ100・埋込高80

●枠(ホワイトつや消し)
●光源寿命40000時間(光束維持率70%)
●60形電球1灯器具相当/55度までの傾斜天井に取付可能/適合リニューアルプレート-LGK02000-LGK02001-LGK02004-LGK02005

●調光操作不可
●配光については斜天井対応になっていません。
●施工時、埋込高は80mm必要となります。
●直下近接限度10cm
固有エネルギー消費効率105.5 lm/W (475 lm・4.5W)

LED調光不可 調光不可 調光不可

キッチン・WIC

LED内蔵 NEW 高気密SB

LED内蔵 NEW 高気密SB

○LSEB9504LE1 (100V) 電球色(3500K) Ra83

消費電力4.5W 入力電流0.1A

LED内蔵・電源ユニット内蔵
埋込穴φ100・埋込高80

●枠(ホワイトつや消し)
●光源寿命40000時間(光束維持率70%)
●100形電球1灯器具相当/55度までの傾斜天井に取付可能/適合リニューアルプレート-LGK02000-LGK02001-LGK02004-LGK02005

●調光操作不可
●配光については斜天井対応になっていません。
●施工時、埋込高は80mm必要となります。
●直下近接限度10cm
固有エネルギー消費効率106.1 lm/W (775 lm・7.3W)

LED調光不可 調光不可 調光不可

階段

LED内蔵 NEW

LED内蔵 NEW

○LSEB4032LE1 (100V) 電球色(3500K) Ra83

消費電力6W 入力電流0.11A

LED内蔵・電源ユニット内蔵
幅135・高さ135・出しろ90・重0.5kg

●アクリルカバー(乳白つや消し)
●光源寿命40000時間(光束維持率70%)
●60形電球1灯器具相当

●調光操作不可
●写真方向以外取り付け不可
固有エネルギー消費効率76.8 lm/W (461 lm・6W)

LED調光不可 調光不可 調光不可

洗面脱衣・トイレ

直付・壁付取付 白熱球60W相当

LED一体型

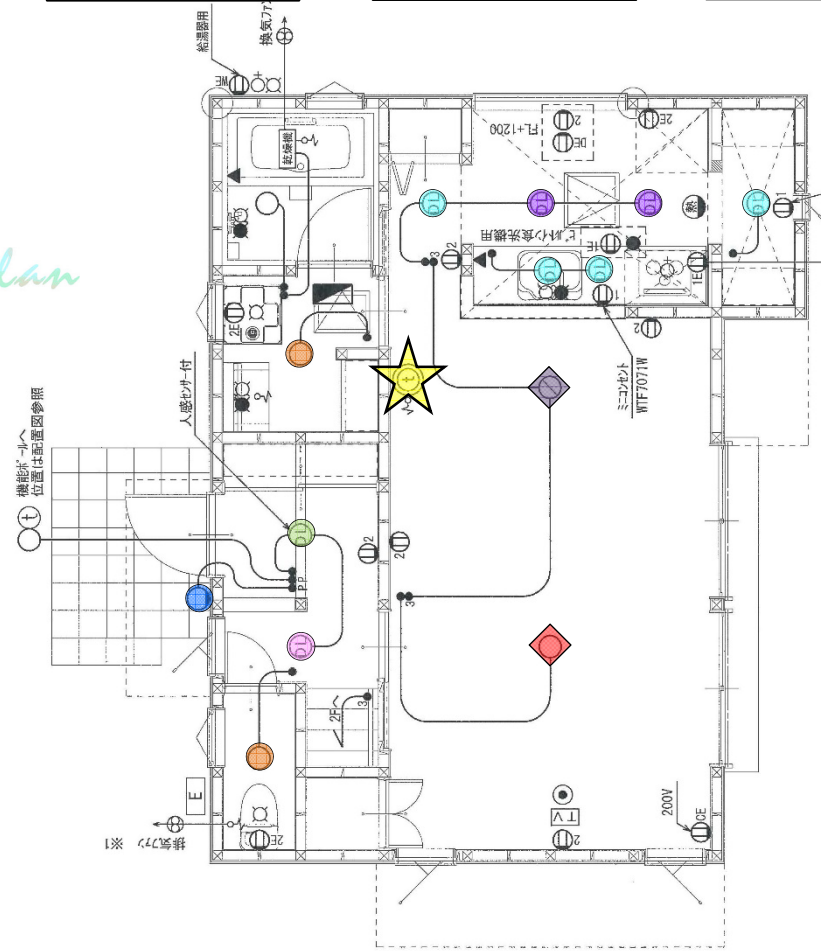
○AH 42162 L (電球色)

消費電力6.0W 色温度2700K 演色性Ra82 定格光束465lm 77.5lm/W

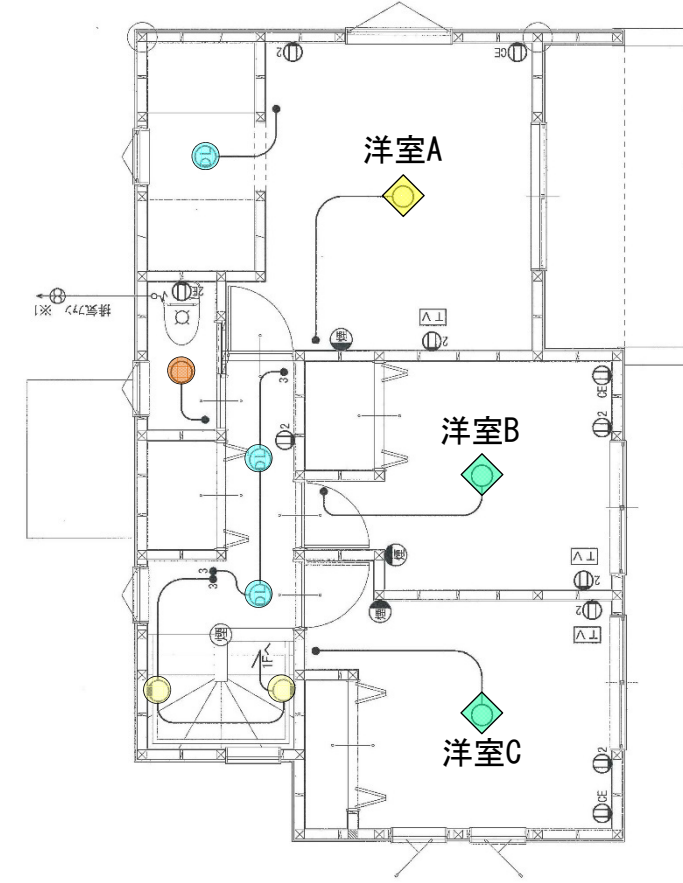
LED

●アルミダイカスト・白色塗装
●アクリル・乳白消し
●光源寿命40,000時間
●傾斜天井に取付可能(90°まで)
●調光器との併用はできません。

First Floor Plan



Second Floor Plan



<パナソニック>テレビドアホン 1-1タイプ VL-SE30XL

- ハンズフリー** 手がふさがっている時などにボタンワンタッチで応答。モニターに向かって手放しでお客様とお話できます。
- モニター機能** 玄関先の様子を音と映像で確認できます。(室内の音は聞こえません。)
- 録画機能** 留守中の来訪者画像を、30件まで静止画で自動録画します。
- LEDライト** 夜の来客でも見やすいライト搭載。(カメラレンズの向きによってはライトが届かず顔の認識がしにくくなります。)



夜でもカラー LEDライト搭載

来訪者をあとから確認できる 録画機能 静止画:30件

ダイニング

フラジ 白熱球100W相当

AP 39563 L (電球色)

消費電力10.9W 2700K Ra82 755lm 69.9lm/W

LED一体型

●LED
●アクリル・乳白
●高161 幅φ600
●全長1300・600mm 重1.2kg
●光源寿命:40,000時間
●高さ調節可能
●コードキャッチタイプコードφ6
●傾斜天井アダプタ対応型 (AEE590016 別売 ¥7,000(税別))
●傾斜天井との併用はできません。

リビング

NEW

調光 リモコン

SAH 48986 L (電球色)

消費電力42.3W 2700K Ra82 4320lm 102.1lm/W

LED一体型 10畳

●LED
●アクリル・乳白
●壁スイッチ:全灯→調光→LED保安灯
●高132 幅φ560mm 重2.2kg
●光源寿命:40,000時間
●専用リモコン付
●調光範囲(100~約1%)、LED保安灯5段階調光
●傾斜天井アダプタ対応型(SAF49781E 別売 ¥2,500(税別))

洋室A

NEW

調光 リモコン

SAH 48987 L (電球色)

消費電力35.1W 2700K Ra82 3580lm 101.9lm/W

LED一体型 8畳

●LED
●アクリル・乳白
●壁スイッチ:全灯→調光→LED保安灯
●高132 幅φ560mm 重2.2kg
●光源寿命:40,000時間
●専用リモコン付
●調光範囲(100~約1%)、LED保安灯5段階調光
●傾斜天井アダプタ対応型(SAF49781E 別売 ¥2,500(税別))

洋室B・C

NEW

調光 リモコン

SAH 48998 L (電球色)

消費電力31.0W 5000K Ra82 3400lm 109.5lm/W

LED一体型 6畳

●LED
●アクリル・乳白
●壁スイッチ:全灯→調光→LED保安灯
●高132 幅φ560mm 重2.2kg
●光源寿命:40,000時間
●専用リモコン付
●調光範囲(100~約1%)、LED保安灯5段階調光
●傾斜天井アダプタ対応型(SAF49781E 別売 ¥2,500(税別))



外構
Exterior

この書類は色の資料としてのみご使用ください。
印刷物と実際とは色柄が異なります。
画像・イメージ写真は間取りによりサイズ・デザインが異なりますのでご注意ください。

外 構

エントランスポール<トーチンコーポレーション>フェイス430

本体：ブラック
照明器具：CROSS VIEW/シルバー
ポスト：マルカートエクリプス
(本体：ホワイト/前面パネル：オフホワイト)
※上入れ前出し/ダイヤル錠付/右吊元・左ロック



イメージ写真
※表札は付属致しません。



イメージ写真



フェンス<YKKap>イーネットフェンス3F型 H=800 プラチナステン



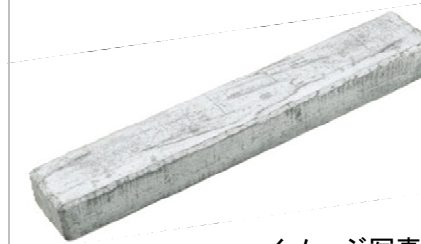
イメージ写真
※フェンス用ブロックはCBブロックの為、イメージ写真と異なります。

土間コンクリート:刷毛引き仕上げ



イメージ写真

平板<東洋工業>ヴィンテージウッド ボーダー 300L ホワイト



イメージ写真
※画像は600Lサイズの写真です。



外水栓 <トーチンコーポレーション>コルネット

蛇口：万能ホーム双口水栓
(メッキ色)



水栓柱：コルネット
(ステン色)



イメージ写真

ガーデンパン：丸(アイボリー)



草目地 W=100:タマリユウ



イメージ写真

砂利目地:白碎石



イメージ写真

※アプローチ配置詳細は別紙参照

隣地：空地

階段8段

平板

100300

50

玄関

海老名大谷北3丁目 C号棟
アプローチ詳細図 S:1/30