




# 海老名河原口 1 丁目 A 号棟





Ver.2018		平成30年 12月 3日		工事課	設計担当	I C	IC担当
色指定工事決定書 No.1							
物件番号	110701	現場名	海老名河原口1丁目 A号棟				

平成 年 月 日			平成 年 月 日	
平成 年 月 日			平成 年 月 日	
平成 年 月 日			平成 年 月 日	

## \*外部仕様\*

屋根仕上材	<div>＜日鉄住金鋼板＞ガルバリウム塗装鋼板 ニスカラー(厚0.4mm) ＜株式会社セキノ興産＞縦葺シリーズ 立平ロック32型 フラット形状</div>			Sダークブルー/RB010
備考				

外壁仕上材	張り方	部分張り	種類	標準
ベース	＜ニチハ＞ 14mm	横張り	モエンサイディング-M14 リーブルスクエア シルフMGホワイト / MFX701C	
アクセント	＜ニチハ＞ 14mm	横張り	モエンサイディング-M14 プリーレ リープMGネイビー / MFX903C	

備考	バルコニー内側:ベースサイディング オーバーハング金物＜JOTO＞水切りタイプ:ホワイト/WT			
----	--	--	--	--

軒天材	＜ニチハ＞軒天12 ステップ調(無孔版) 12mm 塗装品	シェルホワイト/YL121
軒裏換気金物	＜日本化学産業＞ステンレス製軒天換気金物	ホワイト/WH
雨樋	軒樋＜Panasonic＞グランスケアPGR60型	ミルクホワイト/MQG0130
オーバーフローキャップ	＜アイユ＞オーバーフローキャップ	ステンレス製 シルバーのみ
備考	棟換気カラーは屋根と同色	

サッシ	＜LIXIL＞防火戸FG-H/サーモスⅡ-H	外観色:シャイングレー/K 内観色:プレシャスホワイトP/F
備考	バルコニー笠木カラーはサッシ色と同色	

玄 関 ド ア	＜LIXIL＞ジエスタ2防火戸 K2仕様【エントリーシステム:タッチキー リモコンタイプ(電池式)】		
	デザインNo./パネル	M26型:グレイッシュオーク/EG	
	ハンドル	A1C型バーハンドル:ブラストシルバー/一般仕様(室内側:木目調/ダークブラウンのみ)	
備 考			

土台水切り	＜JOTO＞防鼠付通気水切り(鋼板製)	ホワイト/WT
備考		

物干し金物	＜LIXIL＞壁付け用物干し(可動式)	シャイングレー/K
備考	LD/洋室A 室内物干し金物＜川口技研＞SPC型(本体2セット/パイプ1セット):ホワイト	

ポーチ 玄関タイル	＜アイコトリヨーワ＞マディソン 300角 施釉加飾品 せっ器質		
	MD-300M/86		
備考			

## \*内部仕様\*

床材	＜Panasonic＞ベリティスフロアーS eタイプ	アイボリーアッシュ柄/AT
----	----------------------------	---------------

洋室建具	＜Panasonic＞ベリティス クラフトレーベル(玄関収納・各収納のみベリティス スタンダード)		
デザイン	リビングドア:MFデザイン * その他:PA・DEデザイン		
カラー	WD-3,4,5,6,8,9,10,12:ネイビーオーク柄/NV 玄関収納,その他各収納:しっくいホワイト柄/PY ハンドル・引手デザイン:標準(A1型・角型C1型) * 建具枠:標準		
笠木・ニッチカラー	＜セブン工業＞ゴム集成材:アイボリーアッシュ柄近似色		
備考	・玄関 玄関収納(Panasonic):W=1200 コの字タイプ ・フラットドアストッパー(Panasonic):サテンシルバー色 ・扉上部ドアストッパー(杉田エース):クールシルバー ・SIC 可動棚(南海プライウッド)アートルンバーOタイプ:ブライトウォールナット ・SIC 棚受・棚柱(LAMP)エレメントシステム:ブラック ・玄関 玄関用マルチフック(森田アルミ工業)vik:ブラック ・LD カウンター(セブン工業)ゴム集成材:アイボリーアッシュ柄近似色 ・洗面脱衣 可動棚(南海プライウッド)アートルンバーOタイプ:ブライトウォールナット		

巾木材	＜Panasonic＞ベリティス	しっくいホワイト柄/PY
-----	------------------	--------------

階段材	＜Panasonic＞ベリティス スタンダードタイプ/ストロングバー		
	踏み板	アイボリーアッシュ柄/AT	手すり*金具
	蹴込み板	しっくいホワイト柄/PY	ホワイトアッシュ柄/GY*オフブラック色/BK
	側板	しっくいホワイト柄/PY	

床下収納庫	＜JOTO＞高気密型床下点検口・収納庫			樹脂枠
床下点検口	キッチン 床下収納庫		アイボリー/IV	
	洗面脱衣 床下点検口		アイボリー/IV	
備考 天井点検口＜JOTO＞枠:ホワイトのみ				

## \*設備仕様\*

キッチン	＜タカラスタンダード＞OFELIA		
I型:W=2550・スライド足元引き出しタイプ(ソフトクローザーレール)・ワークトップ:H=850・カウンター:人造大理石・ホーロートッププレートコンロ/片面グリル付 水切りプレート・アクリル人造大理石シンク・浄水器一体型水栓:＜タカギ＞スタンダード・レンジフード:シロッコファン・ホーローキッチンパネル			
扉カラー	TYU2252C		
取っ手	KT03Pシリーズ:ブラック	キッチンパネル	マイルドホワイト
ワークトップ	ソリッドベージュ	レンジフード	シルバー
備 考		シンクカラー	ベージュ
・ビルトイン食洗機＜タカラスタンダード＞:NP-45RD7SAA 深型(ドアパネル型/下部収納なし) W=450			

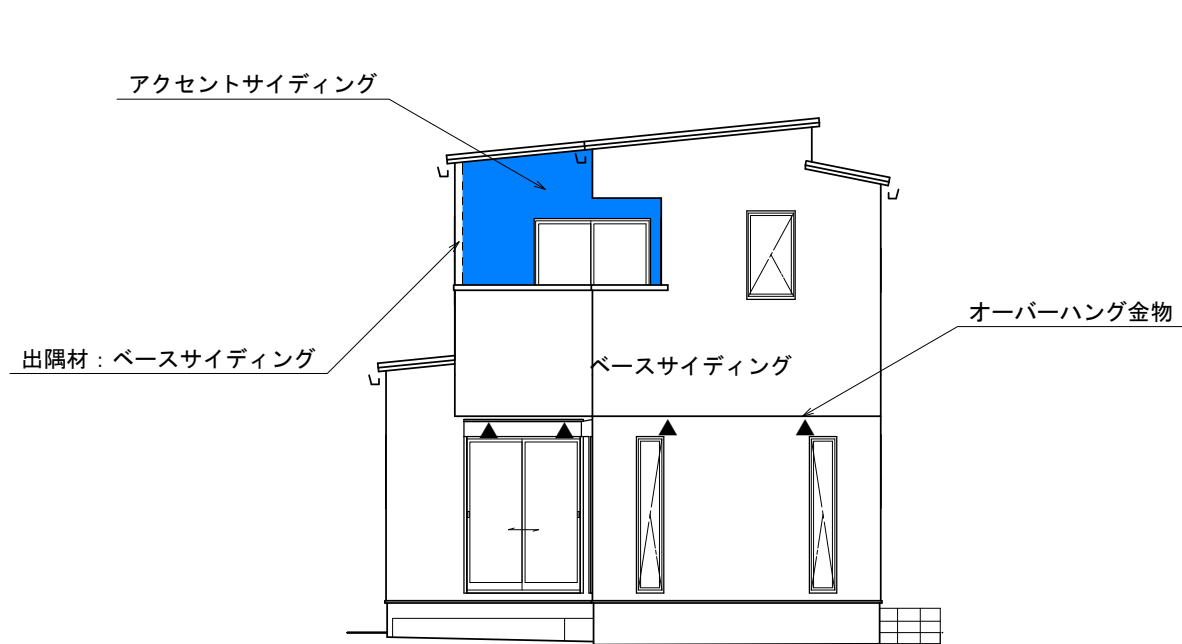
システムバス		＜タカラスタンダード＞RELAXIA	
ロングミラー・サーモスタット水栓+エコシャワー手元止水水栓・フラット天井・照明W1灯(LED/電球色)・床:FRP・シャワーフックスライドバー 開き戸＜ホワイト＞パッキンレス・ラウンドタイプ浴槽(断熱浴槽/ふろ7分:どこでもラック・断熱風呂フタフック/浴槽内ハットバー1カ所) スクエアタイプタオル掛け・クリアタイプB収納棚3段			
壁	ベース:ホワイト	浴槽	ホワイト
	アクセント:ウッドホワイト	エプロン	ホワイト
床	ホワイトグレー(FRP)	カウンター・水栓	ホワイト
備考	アクセントパネル:1面デザイン ※開き戸三方枠(洗面側)＜JOTO＞樹脂製枠材:ホワイト		

洗面化粧台	＜タカラスタンダード＞ELICIO		
W=750(扉タイプ)・3面鏡(くもり止めコート付)・LED照明・ハイバックカウンター(人造大理石)・シングルバーシャワー水栓(エコタイプ仕様)			
扉＊カウンター	扉:TYU2252C＊カウンター:ホワイト		

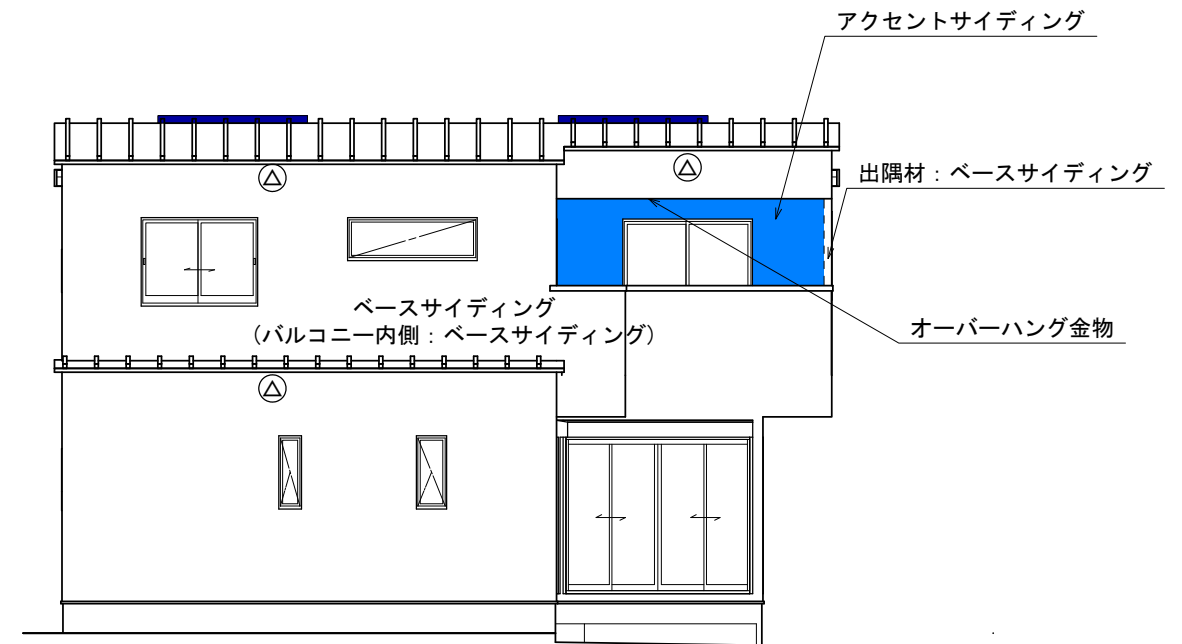
トイレ			
1階＜TOTO＞ウォシュレット一体形便器 ZJ (手洗付)			ホワイト/#NW1
2階＜TOTO＞ウォシュレット一体形便器 ZJ (手洗付)			ホワイト/#NW1



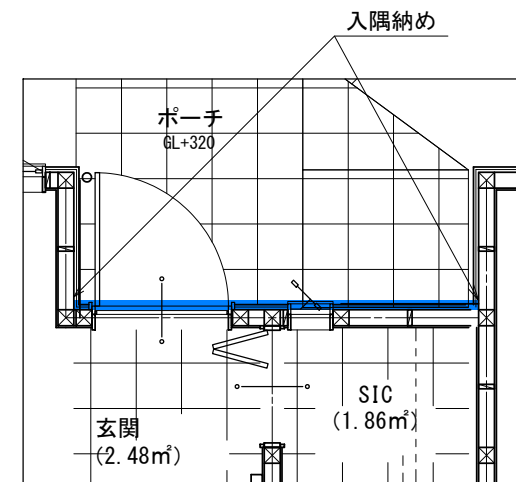
・草目地 W=100:タマリユウ



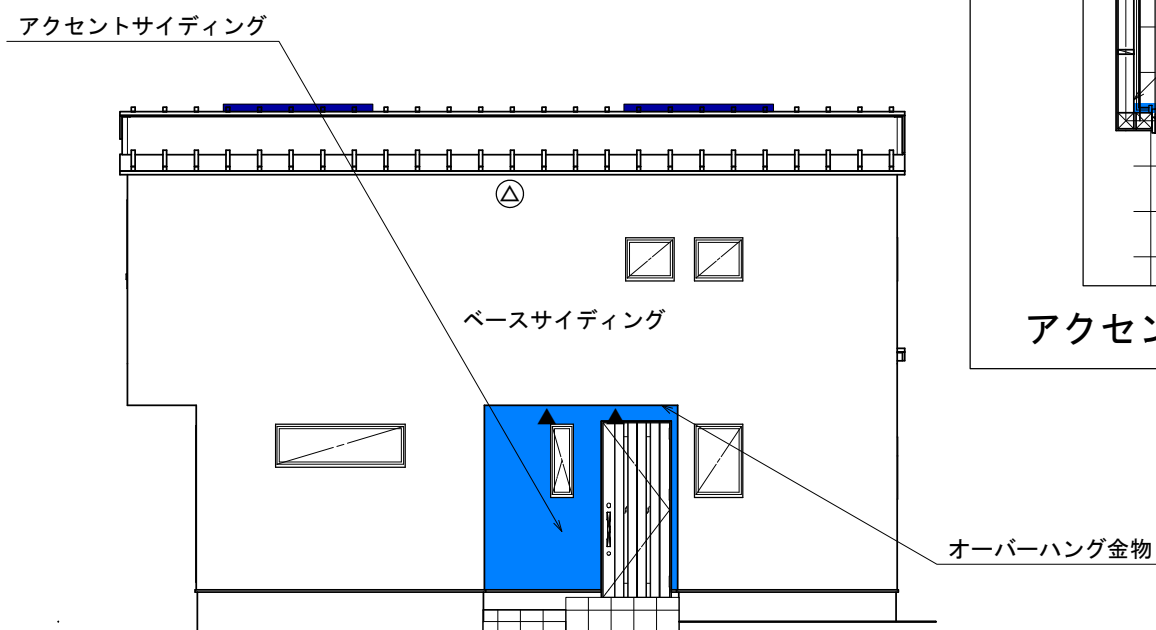
東側立面図 S : 1/100



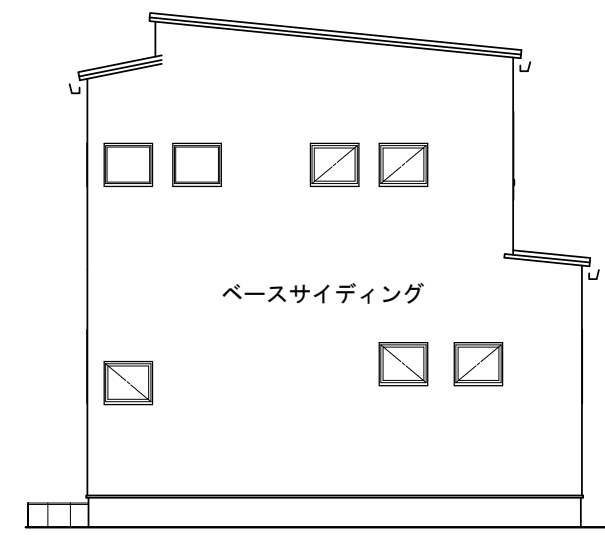
南側立面図 S : 1/100



アクセントサイディング張り分け図



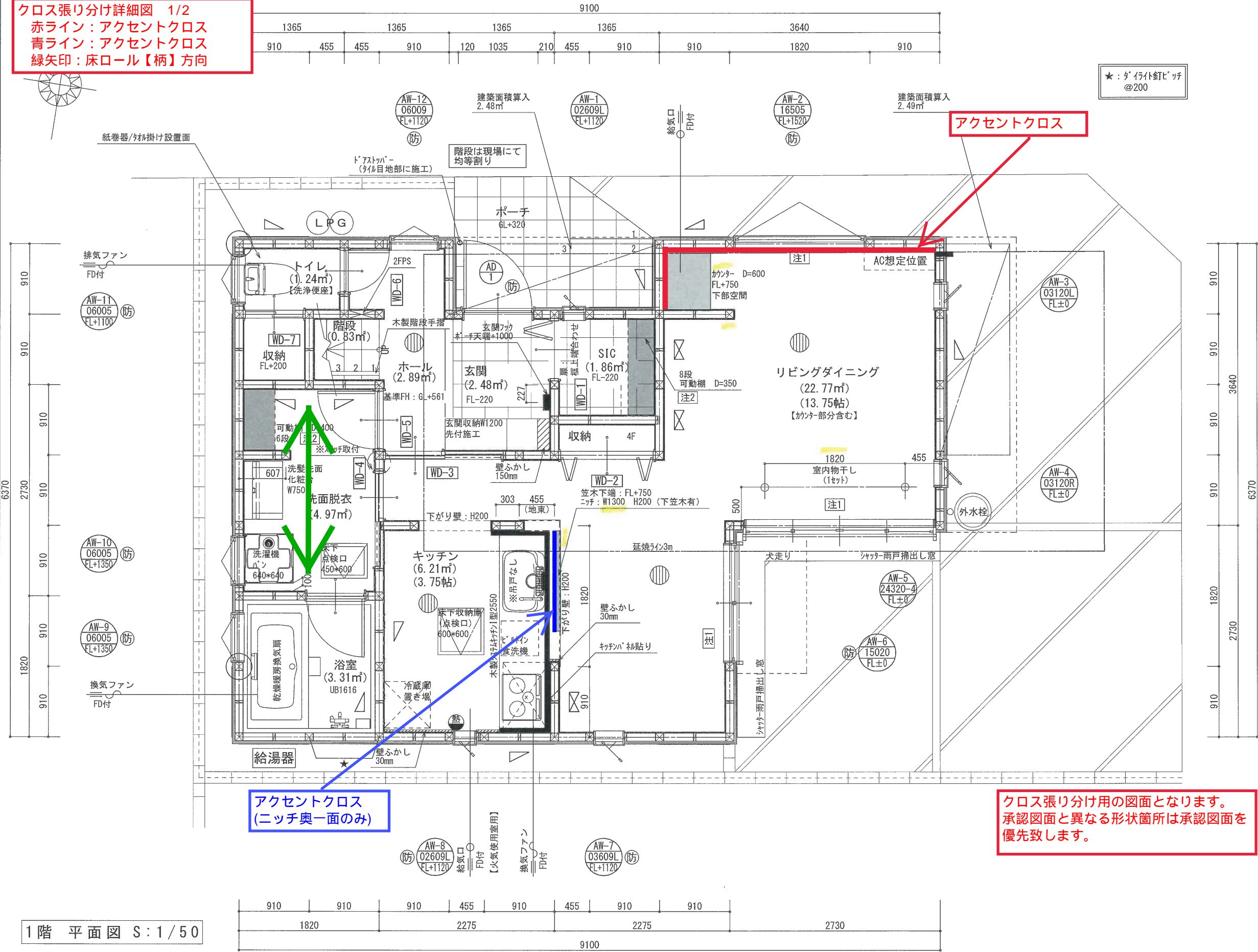
北側立面図 S : 1/100



西側立面図 S : 1/100



クロス張り分け詳細図 1/2  
赤ライン：アクセントクロス  
青ライン：アクセントクロス  
緑矢印：床ロール【柄】方向



凡例			
記号	方向	断面形状	壁倍率
柱	柱頭	90×45	2倍
柱	柱身	90×45	4倍
外周部	外壁下地面耐力壁	※1 ＜ダイケン＞ダイライトMS厚9mm	2.5倍
内周部	面材耐力壁(真壁貫タイプ)	※1 構造用合板(JAS適合品)厚9mm	1.5倍
内周部	面材耐力壁(大壁貫タイプ)	※1 構造用合板(JAS適合品)厚9mm	2.5倍
備考 ※1：平成9年建設省省定住宅指第9号			
面材耐力壁で使用するときはN50、間隔は15cm以下とする			
通し柱：3.5寸(105×105) 非構造柱を示す			
外周部の出隅・入隅部は床梁と管柱を金物で繋結する			
24h給気口 100φ/キッチン給気口 100φ			
24h排気ファン・浴室換気扇 100φ/キッチン換気扇 150φ			
24h換気 排気ファン 100φ			
特記なき限り、＜バクマ工業＞格子型[大風量型](KPH-08DS)を使用			
準防火地域で延焼の恐れのある部分に設置する場合はFD付			
(煙)(天井付) (煙)(壁付)：住宅用火災警報器(煙感知式)			
(熱)(天井付) (熱)(壁付)：住宅用火災警報器(熱感知式)			
火気使用室：LDK			
(防)：防火設備を示す			
延焼の恐れのある開口部は下記大臣認定防火設備を使用			
防火設備 EB-1111～EB-2105			
階段寸法(手摺り幅 10cm以下)			
路面：15cm以上(227mm) 蹴上：23cm以下(221mm)			
有効幅：75cm以上(765mm)			
給湯器については、平成24年建設省告示第1447号に準じて施工			
居室の天井高さは2100mm以上とする			
告示第1347号、1352号、1460号 検討済			
敷居段差無し(和室は3mm)			
居室開き扉はアンダーカット仕様			
各居室採光検討済/支障ナシ			
バルコニーはね出し部分については柱の中心線から水平距離1m以下とする			
露出梁の見付面積については居室天井面積の1/10以下とする			
図面に記載なき限り小屋裏部分の収納庫利用無し			
2階・小屋裏・ロフト延焼ラインは建物全てを含む省略			
エアコンスリーブは施工主配工事			
2階キッチンの場合、配管点検用に1階に天井点検口を設ける			
カーテンレールを取付けた際、エアコン又は壁との			
干渉によりエンドキャップ部材が限定されます			
可動棚・固定棚は許容重量を考慮の上、ご使用ください。			
注2：棚寸法・収納物によって棚板がたわむ場合がございます。			
構造材サイズ・納まりの都合により			
注3：平天井・雨戸・束柱位置が変更となる場合があります。			
床暖房の施工範囲につきましては、施工上の納まりの			
都合により現場合わせとさせていただきます。			
注4：都合により現場合わせとさせていただきます。			
また、根太部分に関しては熱源が入らない為、周囲の			
床暖房施工範囲と温度差が生じます。			

変更

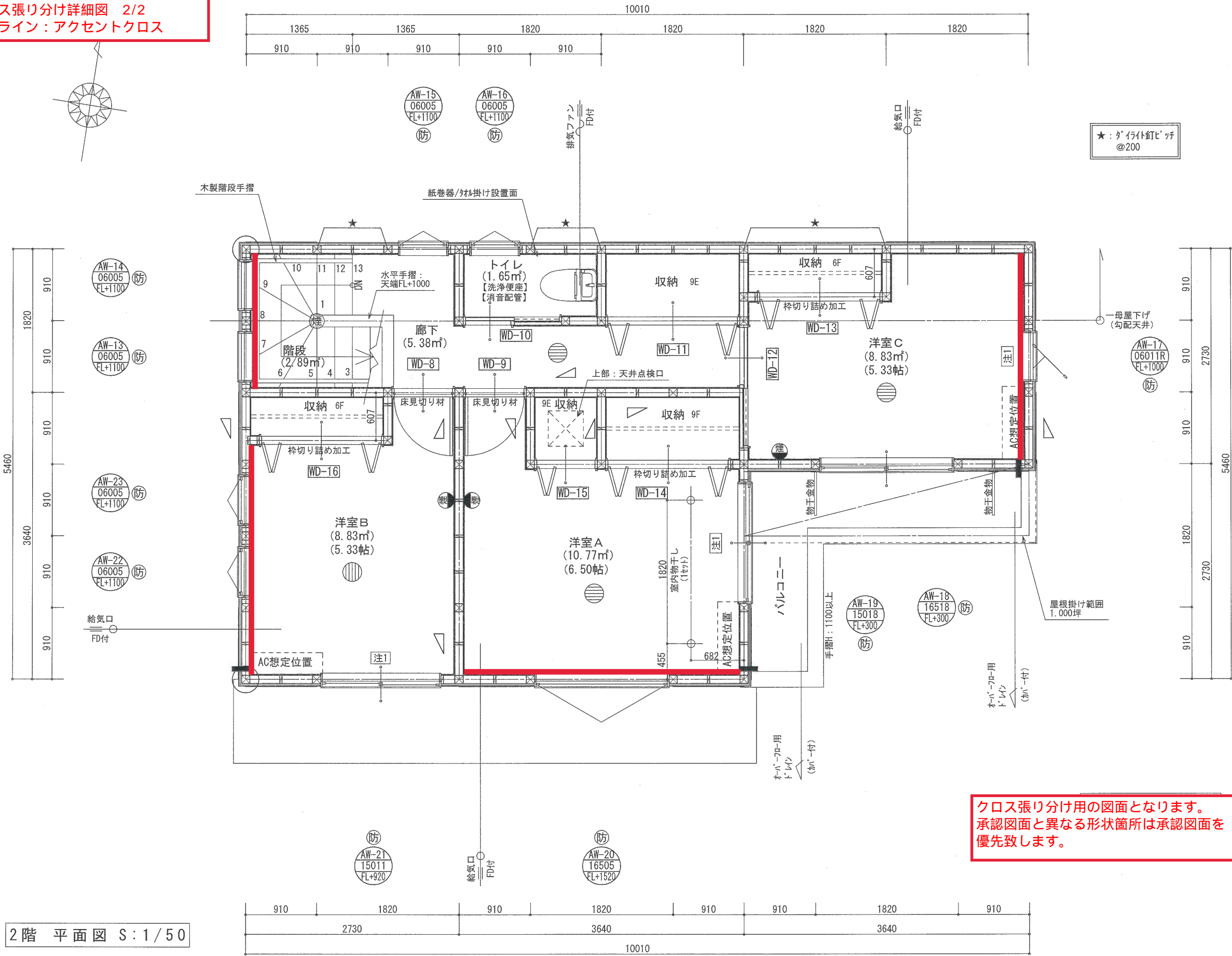
施工面積表			
階名称	床面積	床面積	
1階	48.02	㎡	14.500 坪
2階	44.71	㎡	13.500 坪
合計	92.73	㎡	28.000 坪
法定面積表			
階名称	住宅部分	設備部分	合計
1階	48.02	0.00	48.02
2階	44.71	0.00	44.71
合計	92.73	0.00	92.73
容積算定延床面積	92.73	㎡	
建築面積	52.99	㎡	
敷地面積	100.03	㎡	
建築率	52.97	%	
容積率	92.70	%	

クロス張り分け用の図面となります。  
承認図面と異なる形状箇所は承認図面を  
優先致します。

1階 平面図 S:1/50



クロス張り分け詳細図 2/2  
赤ライン：アクセントクロス



2階 平面図 S:1/50

クロス張り分け用の図面となります。  
承認図面と異なる形状箇所は承認図面を  
優先致します。

凡例

記号	方向	断面形状	壁倍率
柱脚	片方向	90×45	2倍
柱脚	片方向	90×45	4倍
外周部	外壁下地面耐力壁 ※1 ＜ダイケン＞ダイライトMS厚9mm		2.5倍
	耐力耐力壁(真壁タイプ)		1.5倍
	構造用合板(JAS適合品)厚9mm		2.5倍
	耐力耐力壁(大壁受材タイプ)		2.5倍
	構造用合板(JAS適合品)厚9mm		2.5倍

備考 ※1：平成9年建設省省令第9号  
耐力耐力壁で使用するくぎはN50、間隔は15cm以下とする

② 通し柱：4.0寸(120×120) ③ 非構造柱を示す  
外周部の出隅・入隅部は床梁と管柱を金物で繋結する

24h給気口 100φ/キッチン給気口 100φ  
24h排気ファン・浴室換気扇 100φ/キッチン換気扇 150φ  
24h換気 排気ファン 100φ

特記なき限り、＜大建工業＞エアスマート排気ファン(SB1488R)を使用  
準防火地域で延焼の恐れのある部分に設置する場合はFD付

④(天井付) ⑤(壁付)：住宅用火災警報器(煙感知式)  
⑥(天井付) ⑦(壁付)：住宅用火災警報器(熱感知式)

火気使用室：LDK

⑧：防火設備を示す

延焼の恐れのある開口部は下記大臣認定防火設備を使用  
防火設備 EB-1111～EB-2105

階段寸法(手摺出幅 10cm以下)  
路面：15cm以上(227mm) 蹴上：23cm以下(221mm)  
有効幅：75cm以上(765mm)

給湯器については、平成24年建設省告示第1447号に準じて施工  
居室の天井高さは2100mm以上とする  
告示第1347号、1352号、1460号 検討済  
和室の内障子は硝子面より150mmを超える範囲に設置する  
敷居段差無し(和室は3mm)  
居室開き扉はアンダーカット仕様  
各居室採光検討済/支障ナシ

バルコニーはね出し部分については柱の中心線から水平距離1m以下とする  
露出梁の見付面積については居室天井面積の1/10以下とする  
図面に記載なき限り小屋裏部分の収納庫利用無し  
2階・小屋裏・ロフト延焼ラインは建物全てを含む為省略  
エアコンスリーブは施工手配工事

2階キッチンの場合、配管点検用に1階に天井点検口を設ける

注1：カーテンレールを取付けた際、エアコン又は壁との  
干渉によりエンドキャップ部材が限定されます  
注2：可動棚・固定棚は許容重量を考慮の上、ご使用ください。  
棚寸法・収納物によって棚板がたわむ場合がございます。  
注3：構造材サイズ・納まりの都合により  
平天井範囲・束柱位置が変更となる場合があります。  
注4：床暖房の施工範囲につきましては、施工上の納まりの  
都合により現場合わせとさせていただきます。  
また、根太部分に関しては熱源が入らない為、周囲の  
床暖房施工範囲と温度差が生じます。

施工面積表

階名称	床面積	床面積
1階	48.02 ㎡	14.500 坪
2階	44.71 ㎡	13.500 坪
合計	92.73 ㎡	28.000 坪

法定面積表

階名称	床面積
1階	住宅部分 48.02 ㎡
	設備部分 0.00 ㎡
	合計 48.02 ㎡
2階	住宅部分 44.71 ㎡
	合計 44.71 ㎡
合計	92.73 ㎡

容積算定用延床面積 92.73 ㎡

建築面積 52.99 ㎡

敷地面積 100.03 ㎡

建蔽率 52.97 %

容積率 92.70 %

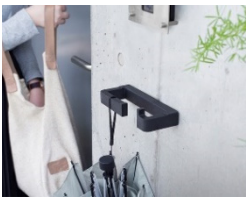


外観  
Appearance



イメージパース・画像は印刷物の為、実物の色味・質感が異なる場合がございます。予めご了承ください。承認図面と異なる形状箇所は、承認図面を優先致します。雨樋はイメージに反映していません。外構・植栽・背景は実際のプランと異なります。

玄関  
玄関用マルチフック  
＜森田アルミ工業＞  
vik：ブラック

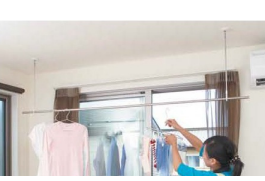


イメージ写真



ブラック

LD・洋室A  
室内物干し金物  
＜川口技研＞SPC型  
※ボールは1セットのみとなります。



イメージ写真

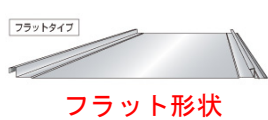


ホワイト

屋根＜日鉄住金鋼板＞  
ガルバリウム塗装鋼板 ニスカー（厚0.4mm）  
＜株式会社住友興産＞  
縦葺スレート 立平ロック32型 フラット形状

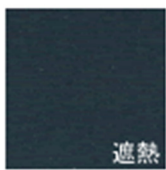


イメージ写真



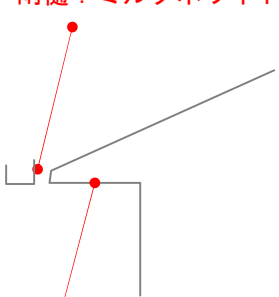
フラット形状

S ダークブルー



遮熱

雨樋：ミルクホワイト



軒天：シェルホワイト  
換気金物：ホワイト

土台水切り：ホワイト

外壁：部分張り  
ベース＜ニチハ＞モエンサイディングーM14 リーブルスクエア

マイクロガード付



シルフMGホワイト

アクセント＜ニチハ＞モエンサイディングーM14 ブリーレ

マイクロガード付



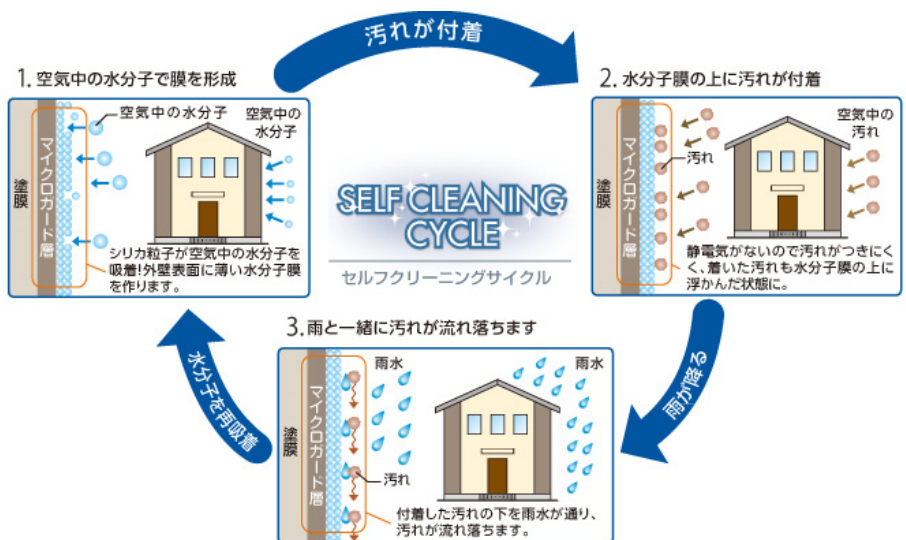
リーブMGネイビー

～外壁性能～

雨水で汚れを洗い落とすセルフクリーニング効果が、外壁のお手入れをラクに。

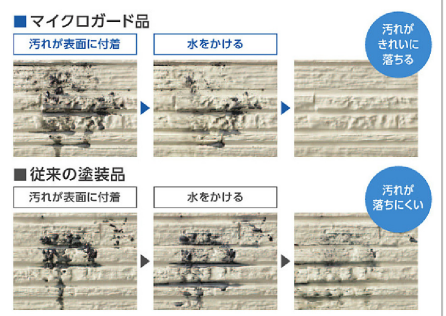
ナノ親水マイクロガードは、付着した汚れが雨水で繰り返し落とせるセルフクリーニング機能。親水性の効果で、表面に付着した汚れが洗い流されやすくなります。

ナノテクガードによる防汚  
マイクロガード  
外壁の汚れを雨できれいにします



日陰だって、夜だって効果を発揮。

ナノ親水マイクロガードは、光に関係なく親水性を発揮。日当たりや夜間、季節に関係なく効果が持続します。



物干し金物＜LIXIL＞  
壁付け用物干し（可動式）



シャイングレー



イメージ写真

サッシ＜LIXIL＞防火戸FG-H /  
サーモスII-H

室外側：  
シャイングレー

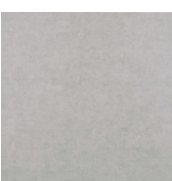


室内側：  
プレシャス  
ホワイトP



イメージ写真

ポーチ・玄関タイル  
＜アイコトリョウワ＞  
マディソン300角



MD-300M/86

オーバーハング部水切り  
＜JOTO＞水切りタイプ



ホワイト



イメージ写真

土台水切り＜JOTO＞

ホワイト



雨樋＜Panasonic＞  
グランスクエアPGR60型

ミルク  
ホワイト



オーバーフロー  
キャップ＜アイユ＞

ステンレス製  
シルバー色  
のみ



イメージ写真

玄関ドア＜LIXIL＞ジェスタ2防火戸（K2仕様）  
【エントリーシステム：タッチキー（電池式）】

M26型  
グレイッシュオーク  
A1C型 バードル  
室外側 室内側



プラスト/ダークラウン  
シルバー（木目調）

ボタンでピッとカギを開ける  
タッチキー〔電池式〕



イメージ写真







照明  
Lighting Plan



イメージ写真

※実際とは商品が異なります。

＜パナソニック＞テレビドアホン 1-1タイプ  
VL-SE30XL

ハンズフリー

手がふさがっている時などにボタンワンタッチで応答。モニターに向かって手放しでお客様とお話できます。

モニター機能

玄関先の様子を音と映像で確認できます。(室内の音は聞こえません。)

録画機能

留守中の来訪者画像を、30件まで静止画で自動録画します。

LEDライト

夜の来客でも見やすいライト搭載。(カメラレンズの向きによってはライトが届かず顔の認識がしにくくなります。)



カメラ玄関子機  
VL-V522L-S



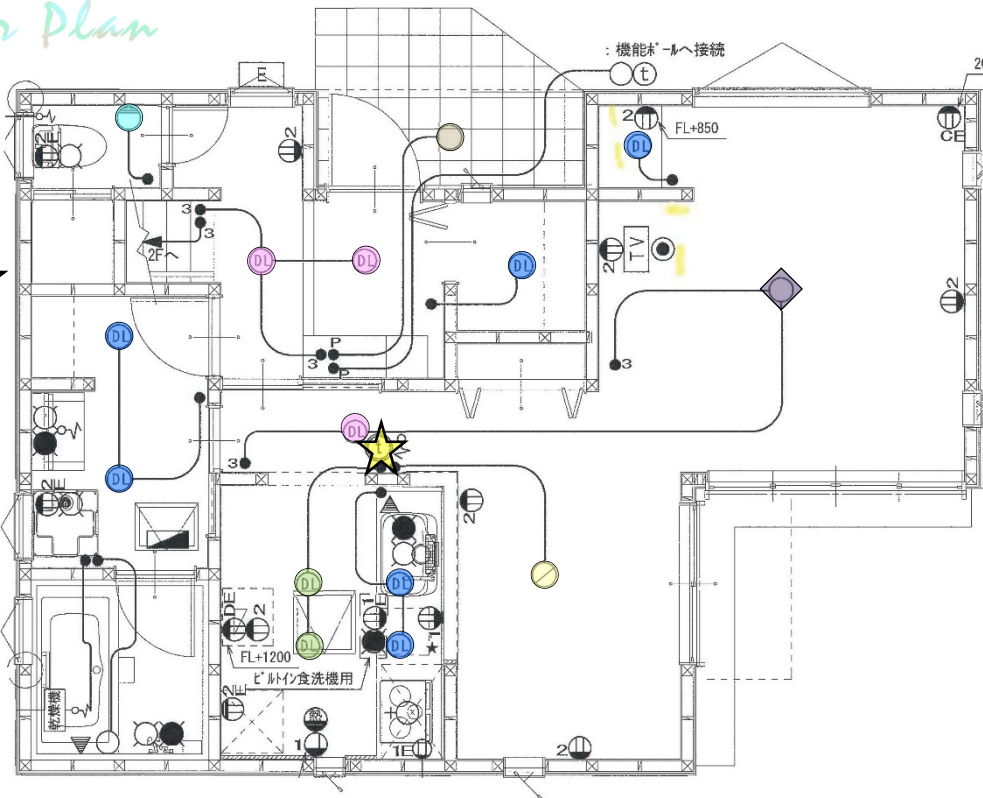
モニター親機  
画面サイズ(縦×横)  
約52×70mm

夜でもカラー  
LEDライト搭載

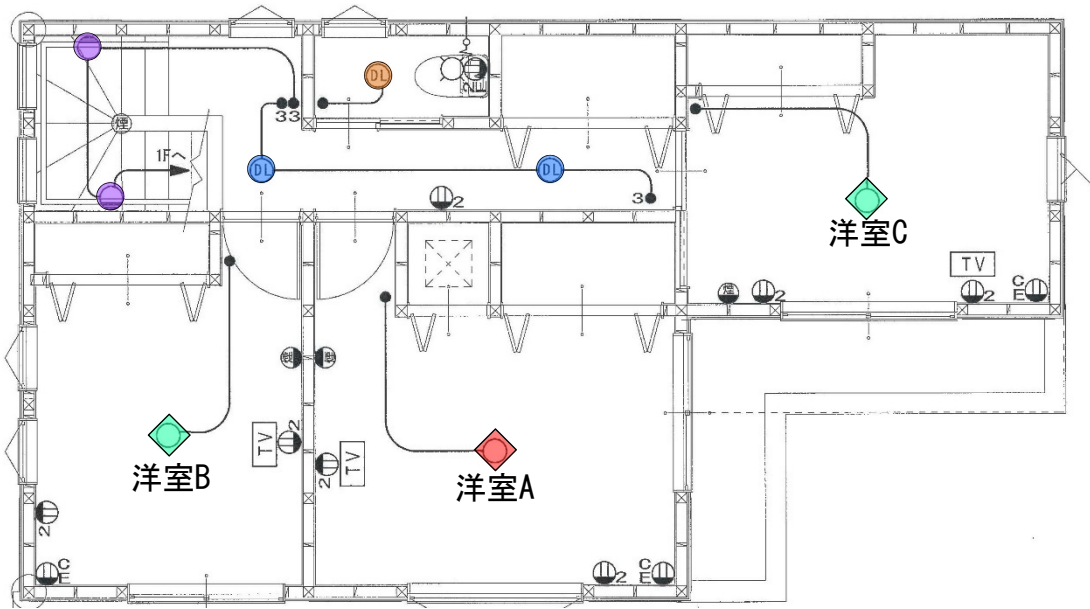


来訪者をあとから確認できる  
録画機能  
静止画:30件

First Floor Plan



Second Floor Plan



リビング



洋室A



洋室B・C



イメージ写真



## 外 構 Exterior

この書類は色の資料としてのみご使用ください。  
印刷物と実際とは色柄が異なります。  
画像・イメージ写真は間取りによりサイズ・デザインが異なりますのでご注意ください。

## 外 構

エントランスポール<ナスタ>門柱ユニット(宅配ポスト付) **本体：ボルドー**  
(インターホン取付仕様/LED照明付/右勝手)



### ポスト仕様

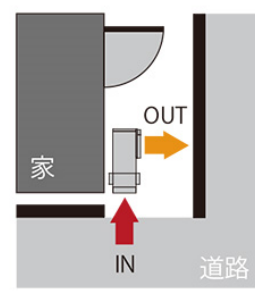
#### 錠前(ダイヤル錠付)

ポスト

- お年寄りから小さなお子様でも安心。
- 開錠・施錠のスムーズさを追求した専用大型ダイヤル錠。

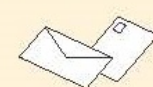
#### 取出方向

右勝手



一家に一台、必須のポストを宅配ボックスと組み合わせ。通常の郵便物に加えて、メール便や大型郵便物など受取サインのいらない薄型の配達物をポストで安全に複数個受け取ることができます。

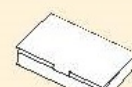
※メール便とは、受取サインなしでポストに投函される小型の荷物を配達するサービスです。



手紙・はがき



定型外郵便



メール便

### 独自開発の盗難配慮機構「ナスタガード」

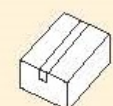
セキュリティに配慮したナスタ独自開発のフラップ構造により、郵便物や不在連絡票などの抜き取り行為に対して威力を発揮します。(意匠登録済)



### 宅配ボックス仕様

ポストに入らないサイズの配達物や、受取サインが必要な荷物は宅配ボックスでいつでも受け取れます。スマートな見た目ながらも350ml缶 24本入りケース 1箱分(目安)が納まる大容量を実現。さらに書留郵便の受取や荷物の発送も可能です。

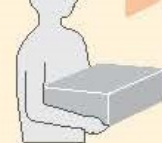
※生ものや精密機械・現金書留など、受け取れない郵便物や荷物もございます。



宅配物・荷物



書留郵便



### ワンタイムパスワード式 プッシュボタン錠

2047通りの番号設定ができ、開錠するたびに設定した番号がリセットされる仕組みのため他人に番号を知られる心配もなく、荷物の取出時にも鍵を使う必要がありません。※緊急時には付属の鍵を使って開錠することもできます。



### イメージ写真

※表札はネームシール(アルファベット)になります。  
※実際の取出方向は右勝手となります。

### LED照明

- 電球色(7灯内蔵)で、AC100V電源に直結できます。
- 1.6W相当の消費電力で、省エネルギー・長寿命です。



フェンス<YKKap>イーネットフェンス3F型 H=800 **プラチナステン**



### イメージ写真

※フェンス用ブロックはCBブロックの為、イメージ写真と異なります。

土間コンクリート:刷毛引き仕上げ



### イメージ写真

草目地 W=100:タマリユウ



### イメージ写真

外水栓 <トーシンコーポレーション>コルネット

蛇口: 万能ホーム双口水栓  
(メッキ色)



水栓柱: コルネット  
(ステン色)



ガーデンパン: 丸(アイボリー)



### イメージ写真