



座間緑ヶ丘2丁目 D号棟



担当：金子

日付：2019/07/16



作成日 2019/07/16	
変更日 2019/**/**	変更日 2019/**/**
変更日 2019/**/**	変更日 2019/**/**
変更日 2019/**/**	変更日 2019/**/**

工事課	設計担当	ICチェック	ICチェック	IC担当

外観



パース・画像は印刷の特性上実物と多少異なる場合があります。またパースの外構や雨樋など反映されない箇所があります。承認図面と異なる箇所は、承認図面を優先致します。



屋根<KMEW>コロニアルクアッド



グラス・ブラウン/CC291AW

~外壁性能~

マイクロガード

付着した汚れを雨水で繰り返し落とし落とせるセルフクリーニング機能。親水性の効果で空気中の水分子を取り込んで外壁表面に薄い水分子膜を作り、汚れを浮かせて雨で洗い落とします。

外壁：部分張り

ベース[横張り]<ニチハ>モエンサイディング-M14 ブリーレ



リープMGホワイト/MFX902C

アクセント[横張り]<ニチハ>モエンサイディング-M14 ステディストーン



エミュMGベージュ/MFX693C

■バルコニー内側：アクセントサイディング

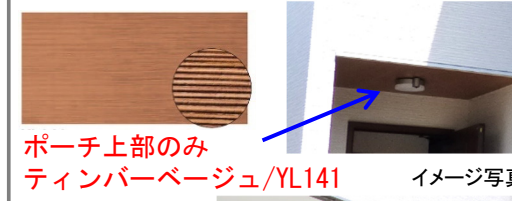
破風<ニチハ>アウティGLシリーズ (塗装品) 破風210mm/鼻隠し180mm



イメージ写真

ラフティホワイト/JA1\*721

軒天<ニチハ>軒天12 木目調/スチップル調(無孔版) 12mm 塗装品



イメージ写真

ポーチ上部のみ ティンバーベージュ/YL141

標準色 シェルホワイト/YL121

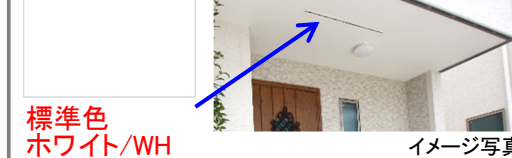
イメージ写真

雨樋<Panasonic> グランスケアPGR60型 (たて樋：丸型φ60)



ミルクホワイト/MQG0130

軒裏換気金物<日本化学産業> ステンレス製軒天換気金物



イメージ写真

標準色 ホワイト/WH

オーバーハング金物<Joto> オーバーハング(穴ありタイプ)



イメージ写真

ホワイト/WH

オーバーフローキャップ<アイユ> オーバーフロー管カバー SOC-1 (ステンレス製)



イメージ写真

シルバー色のみ

土台水切り<Joto> 防鼠付通気水切り(鋼板製)



イメージ写真

アンバーグレー/AG

物干し<LIXIL> 壁付物干金物(可動式)



イメージ写真

White

ホワイト/W

ポーチ・玄関タイル<アイコトリョウワ> マディソン300角 (施釉B1・磁器質タイル)



イメージ写真

MD-300M/83

換気フード<Panasonic>



イメージ写真

非防火仕様：深型パイプフード

キッチン以外  
FY-MFA043  
φ100



アルミ製

キッチンのみ  
FY-MFA063  
φ150



アルミ製

サッシ<LIXIL>サーモスII-H

室外側：  
ホワイト/W



White

室内側：  
プレシャス  
ホワイトP/F



※バルコニー笠木はサッシ色と同色となります。



イメージ写真

玄関ドア<LIXIL>ジェスタ2(K2仕様)

P13型  
シュガーオーク/EE

D3C型バーハンドル  
室外側 室内側



シルクマット/ダークブラウン  
ブラック (木目調)



作成日 2019/07/16	
変更日 2019/**/**	変更日 2019/**/**
変更日 2019/**/**	変更日 2019/**/**
変更日 2019/**/**	変更日 2019/**/**

工事課	設計担当	ICチェック	ICチェック	IC担当

# 内装

■注意事項■

---



---

簡易図面の為、正確な内容は承認図面をご確認ください。  
承認図面と異なる形状箇所は承認図面を優先致します。  
カラーサンプルは印刷物の為、実物と異なる場合がございます。

### 床<LIXIL>ラシッサ D フロアース

機能一覧

- Foot-feel フットフィール 仕上げ
- 色むら・色褪し 防止
- キズに強い
- 染色、着色 しにくい
- 耐干割れ
- 多量入浴剤対応
- ノンワックス
- 滑り防止
- ホルムアルデヒド 対策仕様
- 耐キズマスター
- 抗菌
- 床暖房対応
- ホットカーペット OK
- 上服用

美しい木目を立体的に表現することで、天然木のような踏み心地のよい床材に仕上げています。素足からほんのり伝わる味わいをご体感ください。

カラー

**チェスナットF/DX**

イメージ写真

### 建具<LIXIL>ラシッサD パレット (洗面脱衣/トイレのみ:ラシッサS)

デザイン

リビングドア: LGHデザイン(格子あり/アウトセット引戸)  
リビング・1階トイレドア以外: LAAデザイン/1階トイレドア: LYDデザイン  
※ハンドルデザイン/丁番はパレットに統一※玄関収納W1200セパレートタイプ

カラー

玄関収納(扉のみ) リビング(WD-4) 洋室A,B,C(WD-8,9,12) グリーンペイント/DM	洗面脱衣(WD-1) 1階トイレ(WD-3) 2階トイレ(WD-10) クリアエイボリー/WA
--	--

玄関収納(カウンターのみ) 収納(WD-2,5,6,7,11,13) ナチュラルオーク/DK

### フラットドアストッパー<LIXIL>

カラー

扉側: シャインニッケル  
床側: シャインニッケル

イメージ写真

### 扉上部ドアストッパー <アムリビングテック>

カラー

生地ヘアライン

イメージ写真

### 窓枠材<LIXIL>ラシッサDラテオ

カラー

プレシャスホワイト (木目なし) /Y

イメージ写真

### 笠木(階段)・ダイニングカウンター和室上がり框笠木材 <セブン工業>ゴム集成材

イメージ写真

カラー

ナチュラルオーク柄近似色

\*集成材の特徴\*  
節や色にバラつきがあります。

### 建具デザイン ※各イメージ写真

カラーは建具欄をご確認下さい。  
イメージ写真と実物は異なる場合がございます。各扉サイズは承認図面をご確認下さい。

玄関

リビング

洋室A, B, C

洗面脱衣

1階トイレ

2階トイレ

収納・押入

Glass  
さまざまな表情をみせる  
アンティークガラス

※サイズは実際と異なります  
ハンドル/丁番はパレットデザインになります。

イメージ写真

### 階段材 <LIXIL>ベーシックタイプ(スリップ止め仕様) 手すり ラウンドタイプ

カラー

踏み板: チェスナット/DX  
蹴込み板・側板: プレシャスホワイト/Y

手すり: クリエホワイト/W  
金具: シャインニッケル

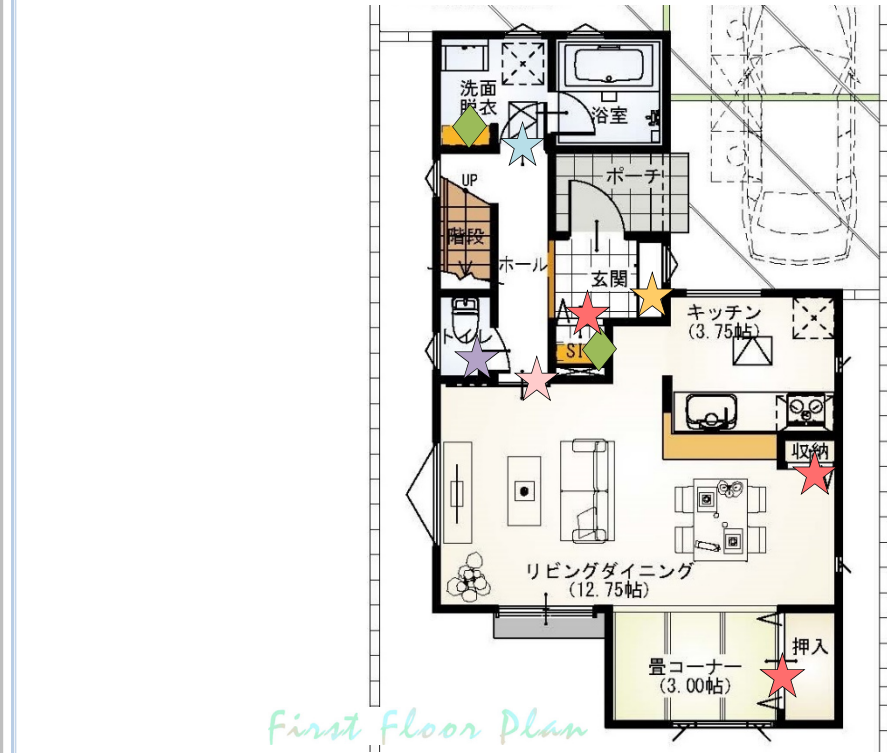
イメージ写真

### 巾木材 <LIXIL>ラシッサDラテオ

カラー

プレシャスホワイト (木目なし) /Y

イメージ写真



### 収納棚 <藤山> フィットラック 【TSセット】 【TPセット】

カラー

棚・金具: ホワイト

カラー

棚・金具: ホワイト

イメージ写真

### 床下点検口 樹脂枠<Joto>

キッチン床下点検口

アイボリー/IV

洗面脱衣床下点検口

アイボリー/IV

イメージ写真

### 天井点検口<Joto> 高気密型天井点検口 オフホワイトのみ

イメージ写真

### 畳縁<高田織物>大宮縁

カラー

オールウェイズ No.62

イメージ写真

作成日 2019/07/16	
変更日 2019/**/**	変更日 2019/**/**
変更日 2019/**/**	変更日 2019/**/**
変更日 2019/**/**	変更日 2019/**/**

工 事 課	設計担当	ICチェック	ICチェック	IC 担当

設備

■注意事項■

---



---

カラーサンプルは印刷物の為、実物と異なる場合がございます。

### キッチン

<LIXIL>システムキッチン AS

※イメージ写真のため実際の仕様とは異なる場合がございます。

■スキットシンク

「お手入れしやすさ」と「片付けやすさ」に優れたこれからの基準となるシンクです。

水ハネ音が静かな静音設計。  
ステンレス排水口  
まな板スタンド付ワイヤーポケット  
深さ約19.5cm  
※表示寸法は内寸法です。  
※水栓の位置は左右が逆です。

汚れをあげず、すばやくキャッチ！  
ナイアガラフローで、お手入れがラクに。

水流の広がりを抑えて、すばやく段差に流し込むナイアガラフロー方式。  
シンク底面の傾斜  
傾斜が大きい  
傾斜が小さい  
※図はイメージ。

■食器洗い乾燥機

食器収納点数:40点(約5人分)  
運転コース:6コース  
【主な機能】  
予約タイマー / ソフト乾燥 / 乾燥キープ / 低温洗浄  
※下部収納あり  
浅型タイプ(パネル材仕様)  
MP4SR3SJEM

■人造大理石トップ

インテリアに合わせてカラーコーディネート。耐久性にも優れた人造大理石トップです。

手前の水返し 優れた耐熱性 汚れが染み込みにくい。  
一ト形状に。

■キッチンパネル

油污れが簡単に落とせて、お手入れしやすい。カラーやデザインのパリエーションも豊富にご用意しています。

■ワークトップ高さ

カウンター高さ 85cm  
身長180cm  
ワークトップのおすすめ高さは、身長(cm)÷2+5cmが目安です。

■レンジフード

【主な機能】  
LED照明 / お手入れ簡単塗装 (スロットフィルターのみ)  
◆LED照明  
消費電力が少なく寿命が長いLEDタイプの照明です。  
◆お手入れ簡単塗装  
汚れが気になる場所に撥油性塗装や親水性塗装を施し、お手入れしやすくしています。

金属扉付 / シルバー / 加熱機器連動なし / ADRタイプ / ADR934S1RW

■ガスコンロ

【主な機能】  
フェイス / シルバー / トップグレー / 3口コンロ / ホーロートップタイプ / H1633A08HMX

■水栓金具

タカキ製 JA497MN

扉

BEシリーズ: ライトグレイン

キッチンパネル

ラフサンドベージュ

取っ手

ミドルハンドルH: ブラック

ワークトップ

ベーシックホワイト

### システムバス

<LIXIL>アライズ Zタイプ

イメージ写真 ※開き戸三方枠(洗面側) <Joto>樹脂製枠材:ホワイトのみ

床

ホワイト (キレイサーモフロア)

シャワーヘッド

ホワイト

浴槽

ホワイト

※ご購入品に浴槽内握りバーは付きません。

エプロン

ホワイト

カウンター

ホワイト

照明

ユナパ 初ライト (LED・電球色)

■換気設備

効率的な乾燥で、省エネ性能アップ。  
サイドブロー機構 / 風乾燥モード\*1  
消費電力約9%削減 / 消費電力約7.4%削減  
24:常時換気機能付  
ランドリーパイプ(ホワイト)1本付  
100V換気乾燥暖房機 UFD-111A  
※1 逆転機稼働の30分間はヒーターを使用して、衣類をふんわりと仕上げます。

■くるりんポイ排水口

浴槽からの排水 / ヘアキャッチャー / 排水トラップ / 排水 / うず流  
※イラストはイメージ  
※効果的なうず流を発生させるためには、浴槽水位が150mm以上必要です。

■キレイドア

カビやすい浴室側のパッキンをなくしたので、樹脂パネルとの段差が小さくなり、お掃除カンタン。  
キレイドア断面図  
浴室側 / 洗面室側 / パッキンなし / 樹脂パネル

■サーモバスS

4時間後の温度変化はわずか2.5℃以下。  
お湯が冷めにくい、浴槽保温材と保温組フタの“ダブル保温”構造。  
保温組フタ / 組フタ保温材 / サーマバス / 浴槽保温材  
※イメージ図です。  
薄型保温2枚組フタ<ホワイト>・保温フタ用組フタフック<ホワイト>

### 洗面化粧台

<LIXIL>MV

イメージ写真

■クレイアアップカウンター

バックガードがミラー下まであり洗面ボウルと一体成形になったクレイアアップカウンター。つなぎ目などの凹凸がなく、飛び散った水滴をサッと拭き取れます。しかも洗面容量は16Lの大容量です。  
クレイアアップカウンター  
※写真はイメージです。

■3面鏡トリアレンジ

5cm刻みで高さを自由にアレンジ。入れるものの高さにピッタリ合わせられます。  
鏡の低い場合 / 鏡の高い場合  
トレイ3段 / トレイ2段

■クレイアアップ水栓

上から水が出るクレイアアップ水栓は、水栓まわりに水がたまらないのでお掃除簡単です。  
クレイアアップ水栓

■ミラーキャビネット

3面鏡(全収納・スタンダードLED)  
MVJ1-753TXSU

■タオル掛

BR-L08(200)

扉

クリエパール

カウンター

プレーンネオホワイト

吐水切替 / ホース収納式  
シャワー吐水 / 整理吐水 / ホースを引き出して、ボウル手前流水を流すこともできます。

### トイレ (1, 2階共通)

<LIXIL>ベアシアシャワートイレ【フチレス】  
サイホン便器+タンク(手洗付)

イメージ写真

1階

ピュアホワイト

2階

ピュアホワイト

■クレイ便座

汚れが入りやすい指先がありません。新素材により気になる便座裏の汚れもサッとひと拭き、お掃除ラクラク。

■キレイ機能

アクアセラミック  
汚物よごれがツルツルと落ち、水アカもこびりつかないので、かんたんお掃除で新品のツルツルが100年続きます。  
100年クリーン  
水のチカラで、ずっと長く  
AQUA CERAMIC  
いつでもツルツル  
水アカで表面ザラザラ / 従来のセラミック / アクアセラミック  
パワーストリーム洗浄 / フチレス形状  
強力な水流が便器内のすみずみまで回り、少ない水でもしっかり汚れを洗い流します。  
フチを丸ごとなくし、サッとひと拭き、お掃除ラクラクです。

■しっかりエコ

エコロジーでエコノミー。大切な水をムダなく賢く節約します。  
ECO5

### 内部 吹出グリル

<Panasonic> 24時間換気

天井面 FY-GPP023	床面 FY-GWF023
ホワイト	ホワイト

### 備考欄

作成日 2019/07/16	
変更日 2019/**/**	変更日 2019/**/**
変更日 2019/**/**	変更日 2019/**/**
変更日 2019/**/**	変更日 2019/**/**

工事課	設計担当	ICチェック	ICチェック	IC担当
				



■注意事項■

---



---

ク ロ ス

	天井	壁
玄関・ホール 廊下・階段	SLP-861	ベース:SLP-861 アクセント①:SLP-865 アクセント②:BB 1402
LDK 畳コーナー		
洋室A・WIC	ベース:SLP-861 アクセント:SLP-897	ベース:SLP-884 アクセント:SLP-903
洋室B,C	SLP-861	SLP-885
各収納・押入・SIC	SLP-895	

	天井	壁	床
洗面脱衣	SLP-897	ベース:SLP-886 アクセント:SLP-896	E 2123
1階トイレ			
2階トイレ			

クロスボード依頼

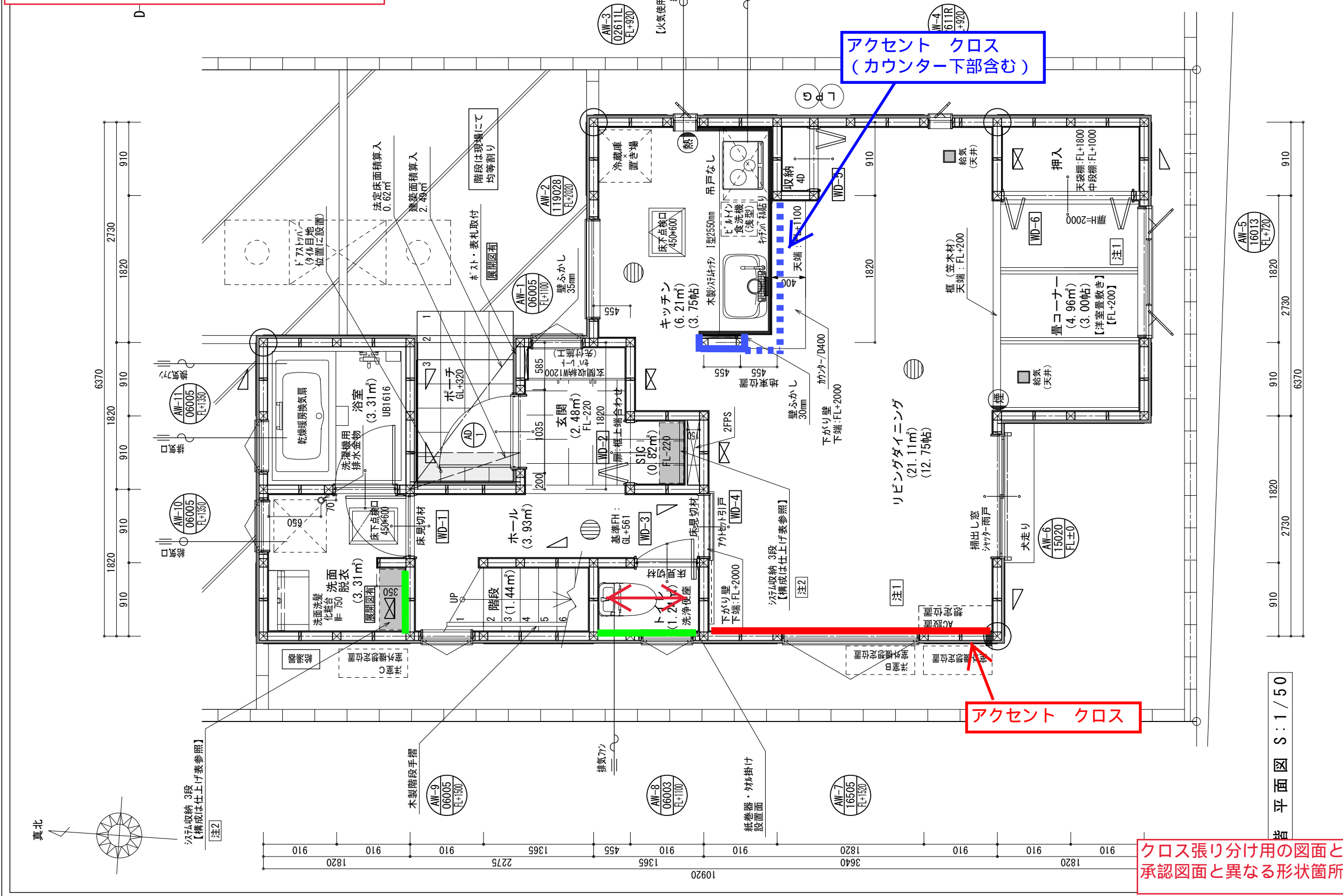
シンコール株式会社 寺田 様  
2019年 月 日までお願い致します。

株式会社 秀建 担当:金子

天井・壁:SLP<シンコール>  
SL+PULS  
壁:BB<シンコール>BEST  
床:クッションフロア<シンコール>  
Ponleum 2018-2020

MEMO

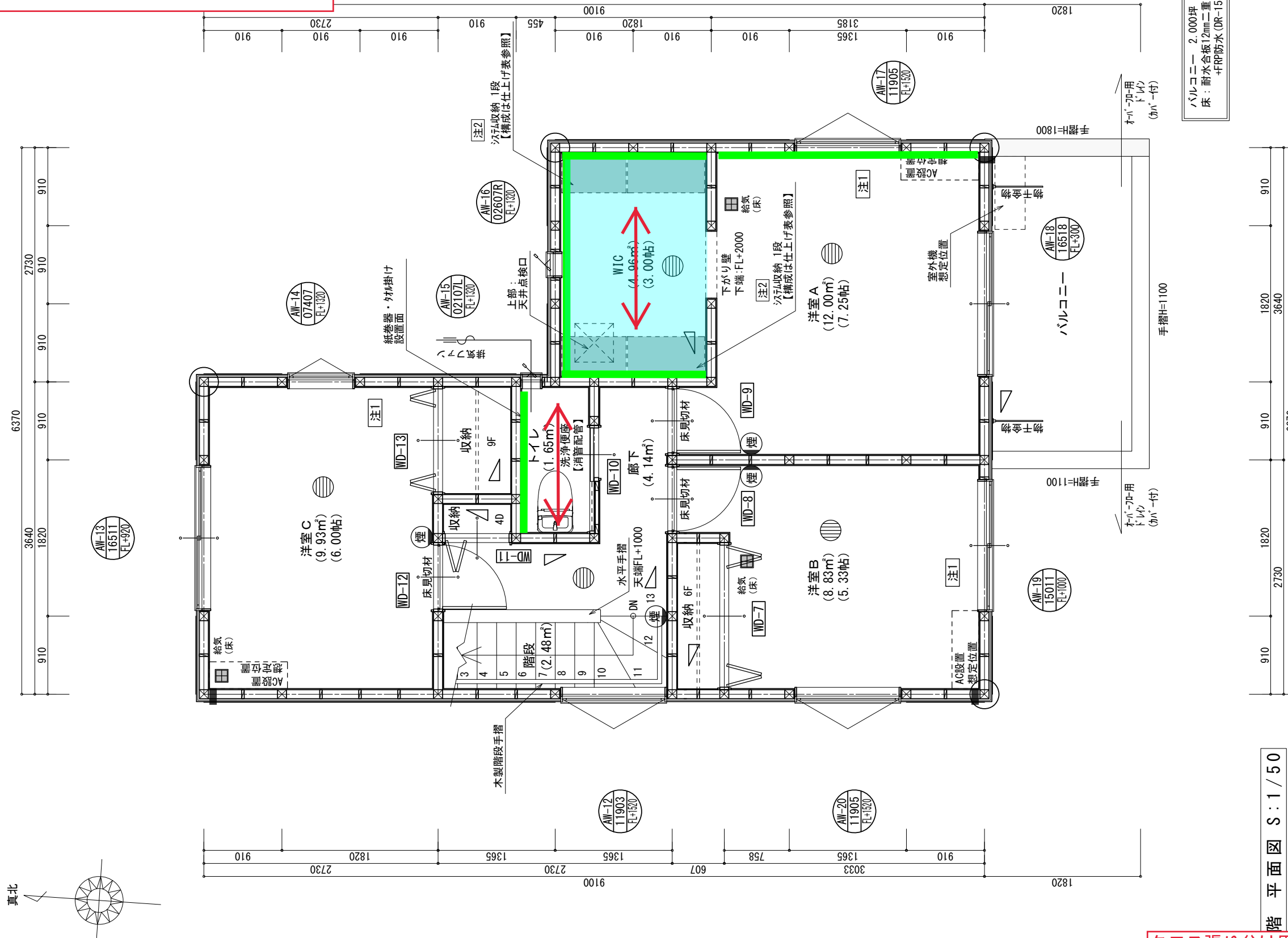
クロス張り分け詳細図 1/2  
 (青:アクセントクロス)  
 (赤:アクセントクロス)  
 (緑:アクセントクロス)  
 (赤矢印:天井柄方向[ロール方向])



凡例			
記号	方向	断面形状	壁倍率
柱脚	柱頭	90×45	2倍
外周部	外壁	90×45	4倍
△	外壁下地面材耐力壁	※1	2.5倍
◀	面材耐力壁(真壁貫タイプ)	※1	1.5倍
▶	面材耐力壁(大壁受材タイプ)	※1	2.5倍
備考	※1:平成9年建設省省住宅指第9号 面材耐力壁で使用するときはN50、間隔は15cm以下とする		
⊗	通し柱:3.5寸(105×105)	非構造柱を示す	
外周部の出隅・入隅部は床梁と管柱を金物で緊結する			
○	24h給気口 100φ/キッチン給気口 100φ		
○	24h換気 給気口 50φ(1階 天井用吹出グリル)		
○	24h換気 給気口 50φ(2階 床用吹出グリル)		
○	局所換気 排気ファン 100φ(トイレ)		
特記なき限り、Panasonic>パナソニック(FY-08PFR9D)を使用			
外部フードは準防火地域で延焼の恐れのある部分に設置する場合は、FD付またはステンレス製			
⊕	(天井付) (壁付):住宅用火災警報器(煙感知式)		
⊕	(天井付) (壁付):住宅用火災警報器(熱感知式)		
火気使用室:LDK・畳コーナー			
⊕	防火設備を示す		
延焼の恐れのある開口部は下記大臣認定防火設備を使用 防火設備 EB-1284-2~EB-2151			
階段寸法(手摺出幅 10cm以下) 踏面:15cm以上(227mm) 蹴上:23cm以下(221mm) 有効幅:75cm以上(765mm)			
給湯器については、平成24年建設省告示第1447号に準じて施工 居室の天井高さは2100mm以上とする 告示第1347号、1352号、1460号 検討済 敷居段差無し(和室は3mm) 居室開き扉はアンダーカット仕様 各居室採光検討済/支障なし			
バルコニーはね出し部分については柱の中心線から水平距離1m以下とする 露出梁の見付面積については居室天井面積の1/10以下とする 図面に記載なき限り小室裏部分の収納庫利用無し 2階・小屋裏・ロフト延焼ラインは建物全てを含むを省略 2階キッチンの場合、配管点検用に1階に天井蓋後口を設ける			
カーテンレールを取付た際、エアコンは壁との干渉によりエンドキャップ部材が限定されます。可動棚・固定棚は許容重量を考慮の上、ご使用ください。 注2: 棚寸法・収納物によって棚板がたわむ場合がございます。構造材サイズ・納まりの都合により 注3: 平天井範囲・束柱位置が変更となる場合があります。床暖房の施工範囲につきましては、施工上の納まりの都合により現場合わせとさせていただきます。 注4: また、根太部分に関しては熱源が入らない為、周囲の床暖房施工範囲と温度差が生じます。			
※ 24時間換気の居室給気口は、納まりの都合により位置が変更となる場合があります。			
※ エアコン機種によっては、スリーブ位置が合わない場合がありますので、ご注意ください。			
施工面積表			
階名称	床面積	床面積	
1階	50.92 m <sup>2</sup>	15.375 坪	
2階	46.78 m <sup>2</sup>	14.125 坪	
合計	97.70 m <sup>2</sup>	29.500 坪	
法定面積表			
階名称	床面積		
1階	住宅部分	50.92 m <sup>2</sup>	
	ポーチ部分	0.62 m <sup>2</sup>	
合計	51.54 m <sup>2</sup>		
2階	住宅部分	46.78 m <sup>2</sup>	
	合計	46.78 m <sup>2</sup>	
合計	98.32 m <sup>2</sup>		
容積率適用延床面積 98.32 m <sup>2</sup>			

クロス張り分け用の図面となります。  
承認図面と異なる形状箇所は承認図面を優先致します。

クロス張り分け詳細図 2/2  
 (緑:アクセントクロス)  
 (赤矢印:天井柄方向[ロール方向])



バルコニー 2.000坪  
 床: 耐水合格12mm二重張り  
 +FR防水 (DR-1552)

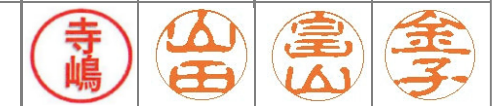
階平面図 S:1/50

凡例			
記号	方向	断面形状	壁倍率
柱脚	柱頭	90×45	2倍
タテ	タテ	90×45	4倍
外周部	外壁下地面材耐力壁	※1 大建工業>ダイライト 厚9.0mm	2.5倍
内周部	面材耐力壁(真壁タイプ)	※1 面材耐力壁(大壁受材タイプ)	1.5倍
内周部	構造用合板(JAS適合品)厚9mm	※1 構造用合板(JAS適合品)厚9mm	2.5倍
備考 ※1:平成9年建設省省住宅指第9号 面材耐力壁で使用するときはN50、間隔は15cm以下とする			
○	通し柱:3.5寸(105×105)	□	非構造柱を示す
外周部の出隅・入隅部は床梁と管柱を金物で緊結する			
○	24h給気口 100φ/キッチン給気口 100φ	○	24h換気 給気口 50φ(1階 天井用吹出グリル)
○	24h排気口 浴室換気扇 100φ/キッチン換気扇 150φ	○	24h換気 給気口 50φ(2階 床用吹出グリル)
局所換気 排気ファン 100φ(トイレ)			
特記なき限り、<Panasonic>ハイファン(FY-08PFR9D)を使用			
外部フードは準防火地域で延焼の恐れのある部分に設置する場合は、FD付またはステンレス製			
○	(煙) (天井付)	○	(煙) (壁付):住宅用火災警報器(煙感知式)
○	(熱) (天井付)	○	(熱) (壁付):住宅用火災警報器(熱感知式)
火気使用室:LDK・畳コーナー			
○:防火設備を示す			
延焼の恐れのある開口部は下記大臣認定防火設備を使用 防火設備 EB-1284-2~EB-2151			
階段寸法(手摺幅 10cm以下) 踏面:15cm以上(227mm) 蹴上:23cm以下(221mm) 有効幅:75cm以上(765mm)			
給湯器については、平成24年建設省告示第1447号に準じて施工 居室の天井高さは2100mm以上とする 告示第1347号、1352号、1460号 検討済 敷居段差無し(和室は3mm) 居室開き扉はアンダーカット仕様 各居室採光検討済/支障ナシ			
バルコニーはね出し部分については柱の中心線から水平距離1m以下とする 露出梁の見付面積については居室天井面積の1/10以下とする			
図面に記載なき限り小屋裏部分の収納庫利用無し 2階・小屋裏・ロフト延焼ラインは建物全てを含むを省略			
2階キッチンの場合、配管点検用に1階に天井取付口を設ける			
カテールを取付けた際、エアコンは壁との干渉によりエンドキャップ部材が限定されます			
注1: 棚寸法・収納物によって棚板がたわむ場合がございます。			
注2: 構造材サイズ・納まりの都合により			
注3: 平天井範囲・束柱位置が変更となる場合があります。			
注4: 床暖房の施工範囲につきましては、施工上の納まりの都合により現場合わせとさせていただきます。また、根大部分に関しては熱源が入らない為、周囲の床暖房施工範囲と温度差が生じます。			
※ 24時間換気の居室給気口は、納まりの都合により位置が変更となる場合があります。			
※ エアコン機種によっては、スリーブ位置が合わない場合がありますので、ご注意ください。			

施工面積表		
階名称	床面積	床面積
1階	50.92 m <sup>2</sup>	15.375 坪
2階	46.78 m <sup>2</sup>	14.125 坪
合計	97.70 m <sup>2</sup>	29.500 坪
法定面積表		
階名称	床面積	
1階	住宅部分	50.92 m <sup>2</sup>
	ポーチ部分	0.62 m <sup>2</sup>
合計		51.54 m <sup>2</sup>
2階	住宅部分	46.78 m <sup>2</sup>
	合計	46.78 m <sup>2</sup>
合計		98.32 m <sup>2</sup>

クロス張り分け用の図面となります。  
 承認図面と異なる形状箇所は承認図面を優先致します。

変更日 2019/**/**	変更日 2019/**/**
変更日 2019/**/**	変更日 2019/**/**
変更日 2019/**/**	変更日 2019/**/**



照明

■注意事項■

簡易図面の為、正確な内容は承認図面をご確認ください。  
承認図面と異なる形状箇所は承認図面を優先致します。  
カラーサンプルは印刷物の為、実物と異なる場合がございます。

L品番: Panasonic  
A品番: KOIZUMI

玄関ポーチ

白熱球60W相当

**AU 43157 L** 電球色

消費電力 7.7W 色温度 2700K Ra83 定格光束 410lm 53.2lm/W

LED一体型

防雨型

別売適合調光器 (AE36745E ¥12,000(税別))

玄関/ホール/廊下 2階トイレ/畳コーナー

LED内蔵 NEW 高気密SB

**LSEB9501LE1** (100V) 電球色 (2700K) Ra83

埋込高80

LED内蔵・電源ユニット内蔵

埋込穴φ100・埋込高80

●アルミ枠(ホワイトつや消し)

●光源寿命40000時間(光束維持率70%)

60形電球1灯器具相当/55度までの傾斜天井に取付可能/適合リニューアルプレート LGK02000・LGK02001・LGK02004・LGK02005

●調光操作不可

●配光については斜天井対応になっていません。

●施工時、埋込高さは80mm必要となります。

●直下近接距離10cm

固有エネルギー消費効率105.5lm/W(475lm・4.5W)

別売適合調光器 (AE36745E ¥12,000(税別))

キッチン WIC

LED内蔵 NEW 高気密SB

**LSEB9504LE1** (100V) 電球色 (2700K) Ra83

埋込高80

LED内蔵・電源ユニット内蔵

埋込穴φ100・埋込高80

●アルミ枠(ホワイトつや消し)

●光源寿命40000時間(光束維持率70%)

100形電球1灯器具相当/55度までの傾斜天井に取付可能/適合リニューアルプレート LGK02000・LGK02001・LGK02004・LGK02005

●調光操作不可

●配光については斜天井対応になっていません。

●施工時、埋込高さは80mm必要となります。

●直下近接距離10cm

固有エネルギー消費効率106.1lm/W(775lm・7.3W)

別売適合調光器 (AE36745E ¥12,000(税別))

階段

白熱球60W相当

**AP 40344 L** 電球色

消費電力 4.9W 色温度 2700K Ra80 定格光束 410lm 83.6lm/W

LED付

電球形LEDランプ(LDA5(E26))

●ガラス・乳白色消し

●高-207 幅-φ200 全長-1300~750mm 重-1.4kg

●光源寿命40,000時間・高さ調節可能型

●コード・キャプタイヤコードφ7 (AE35900)16形 ¥7,000(税別)

●調光器との併用はできません。

洗面脱衣

直付・壁付取付 白熱球60W相当

**AH 42162 L** 電球色

消費電力 6.0W 色温度 2700K Ra82 定格光束 465lm 77.5lm/W

LED一体型

LED

●アルミダイキャスト・白色塗装

●アクリル・乳白色消し

●高-40 幅-φ130mm 重-0.3kg

●光源寿命40,000時間

●傾斜天井に取付可能(90°まで)

●調光器との併用はできません。

1階トイレ

白熱球60W相当

**AB 43838 L** 電球色

消費電力 6.0W 色温度 2700K Ra82 定格光束 465lm 77.5lm/W

LED

●アクリル・乳白色消し

●高-140 幅-136 出幅-40mm 重-0.4kg

●光源寿命40,000時間

●天井から10cm以上離してください

●調光器との併用はできません。

キッチン手元灯

60W相当

**AP 47567 L** (フランチ) 電球色

4.8W・380lm・79.1lm/W・Ra83・2700K

LED

●高-107 幅-φ100 全長-1300~600mm 重-0.6kg

●光源寿命40,000時間・高さ調節可能型・調光器(100~約1%)

●別売適合調光器(AE36745E ¥12,000(税別))

●コード・キャプタイヤコードφ4

●傾斜天井に取付可能(55°まで)

●手作り品のため写真と多少異なることがあります

●7VA(100V)

傾斜天井対応

洋室A

LED内蔵

**LSEB1080K** (100V) 電球色 (2700K) Ra83

埋込高80

LED内蔵・電源ユニット内蔵

幅φ500・高117・重1.6kg

●アクリルカバー(乳白つや消し)

●光源寿命40000時間(光束維持率70%)

リモコン(全灯・普段・常夜灯・減) / 壁スイッチ切替(全灯→普段→常夜灯) / リモコンで(100%~5%)調光 / 専用リモコン送信器同梱 / 虫・ホコリの入りにくい構造 / ※別売の傾斜天井アダプタ(HK9049)使用時、55度までの傾斜天井に取付可能

固有エネルギー消費効率122.5lm/W(3800lm・31W)

別売適合調光器 (AE36745E ¥12,000(税別))

**LEDシーリングライト (単色タイプ)**

約40,000時間\*1の光源寿命。

面倒なランプ交換の必要もなく\*2、メンテナンスがラク。

使い方に合わせて欲しい明るさを自在に調節。

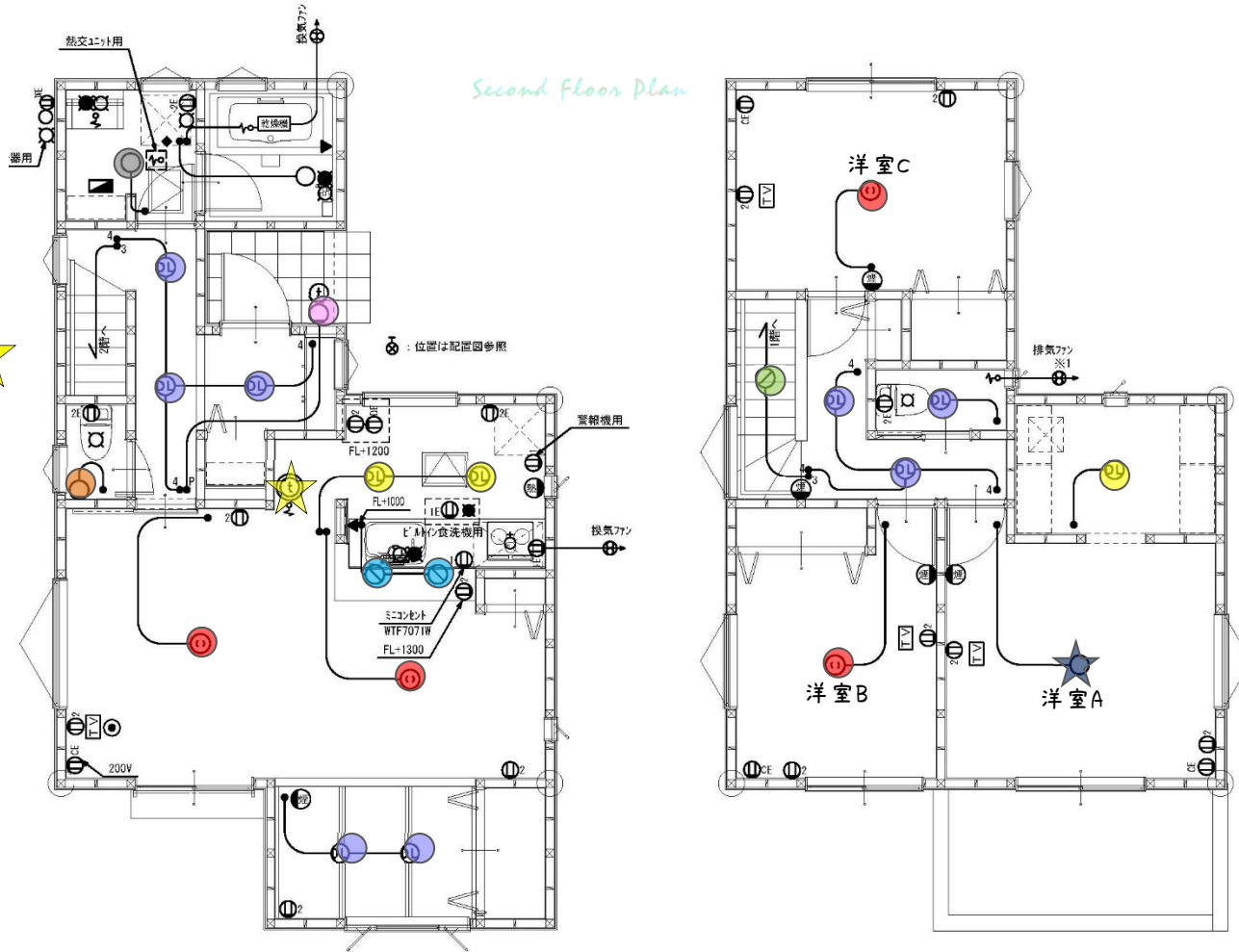
100% 約50% 約5%

連続調光できます

※1 光束維持率70%  
※2 故障時には修理が必要になります。  
注) 調色機能はありません。

First Floor Plan

Second Floor Plan



リビング/ダイニング 洋室B,C

オプションになります。

<パナソニック>テレビドアホン 1-1タイプ VL-SE30XL

- ハンズフリー** 手がふさがっている時などにボタンワンタッチで応答。モニターに向かって手放しでお客様とお話できます。
- モニター機能** 玄関先の様子を音と映像で確認できます。(室内の音は聞こえません。)
- 録画機能** 留守中の来訪者画像を、30件まで静止画で自動録画します。
- LEDライト** 夜の来客でも見やすいライト搭載。(カメラレンズの向きによってはライトが届かず顔の認識がしにくくなります。)



イメージ写真



イメージ写真

Planning Advice

用途によって適した光色があります

電球色	温白色
落ち着いたくつろげる空間	落ち着きと活気を両立させたい空間
昼白色	昼光色
さわやかで活気ある、明るさ重視の空間	文字が読みやすく読書や学習におすすめの空間

※器具スタイルによって光色のラインアップが異なります



作成日 2019/07/16	
変更日 2019/**/**	変更日 2019/**/**
変更日 2019/**/**	変更日 2019/**/**
変更日 2019/**/**	変更日 2019/**/**

工事課	設計担当	ICチェック	ICチェック	IC担当
				

外構

■注意事項■

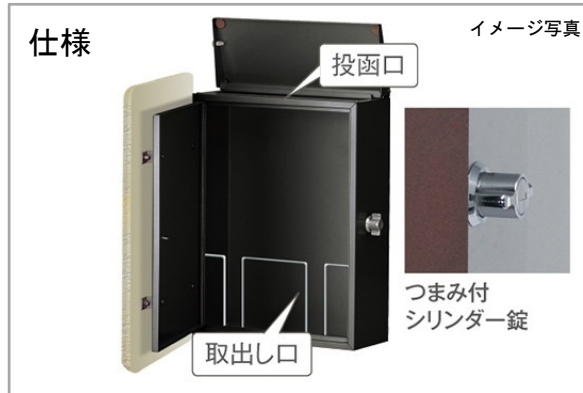
カラーサンプルは印刷物の為、実物と異なる場合がございます。

外 構

ポスト<トーションコーポレーション>アン クーヴル【上入れ前出し/カギ付き/左吊元右ロック】



イメージ写真



イメージ写真

ホスト本体 : PO-UN-KIT-WH/ホワイト  
 装飾パネル : PO-UN-COV-PI/パイン

※表札はラインナップからお選び下さい。

外水栓<トーションコーポレーション>コルネット

蛇口 : 万能ホーム双口水栓 (メッキ色)

水栓柱 : コルネット (ステン色)



ガーデンパン : 丸(アイボリー)



イメージ写真

フェンス<YKKap>イーネットフェンス3F型(※水平地用) T80(高さ80cm)

カラー : プラチナステン



イメージ写真

※CBブロックはイメージと異なります【化粧なし】

土間コンクリート : 刷毛引き仕上げ



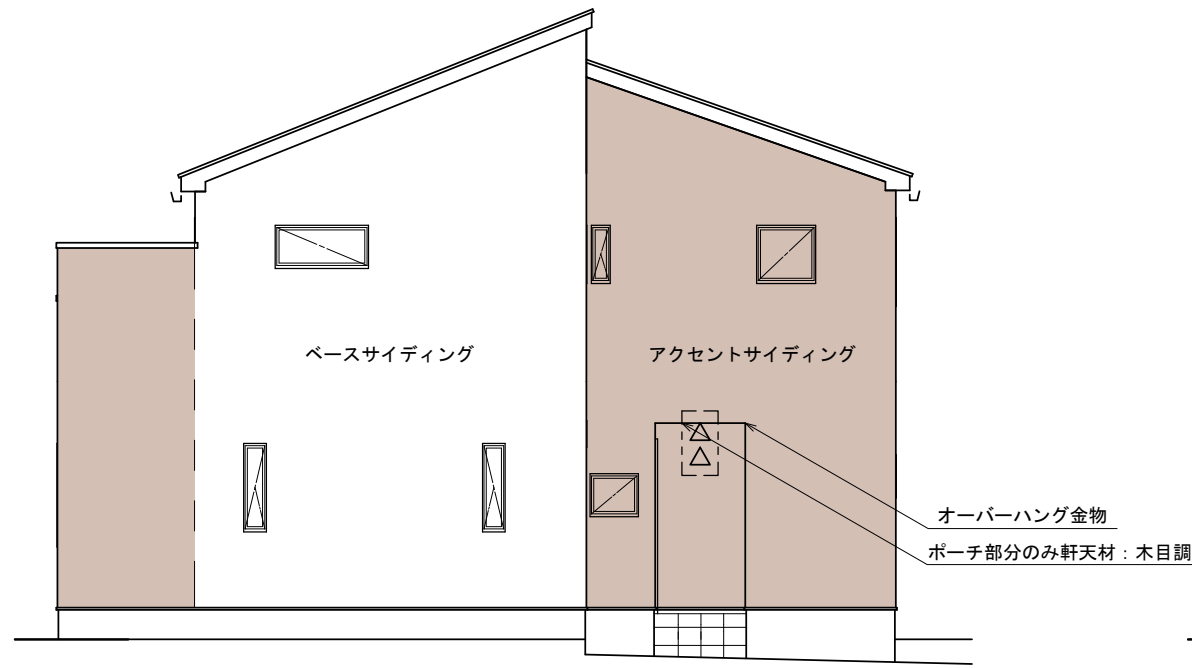
イメージ写真

草目地 W=100:タマリユウ

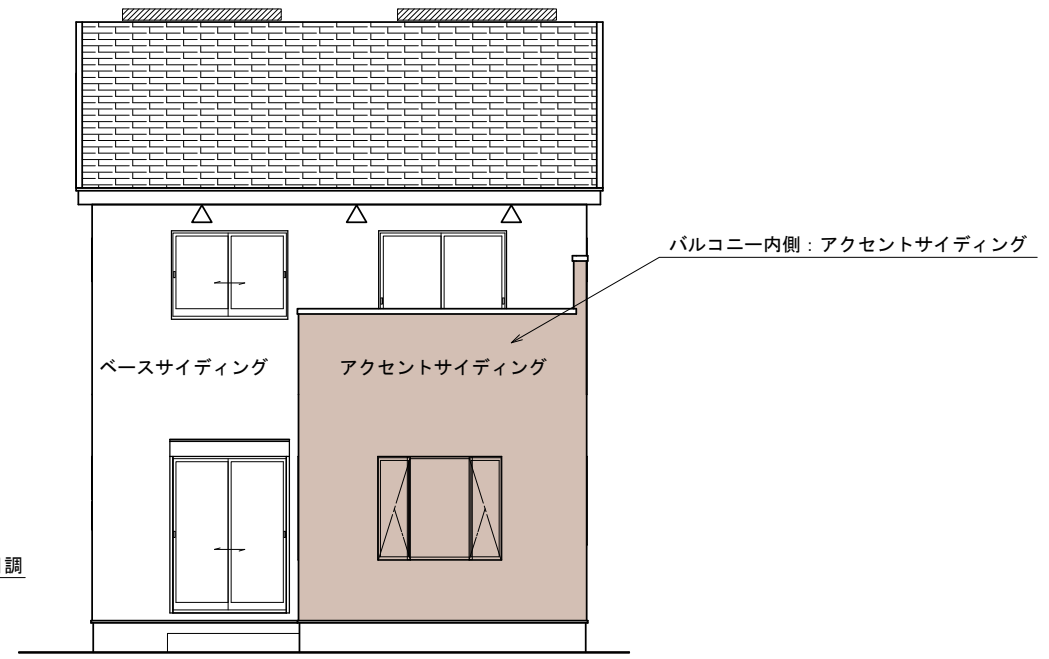


イメージ写真

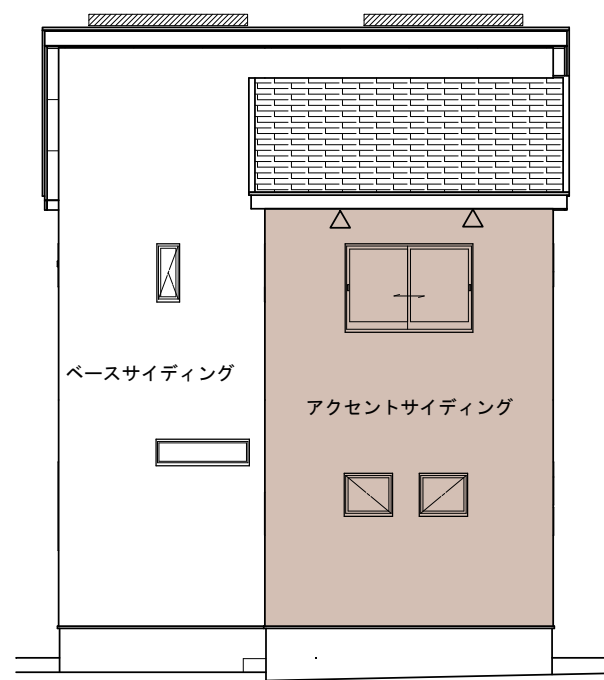




東側 立面図 S:1/100

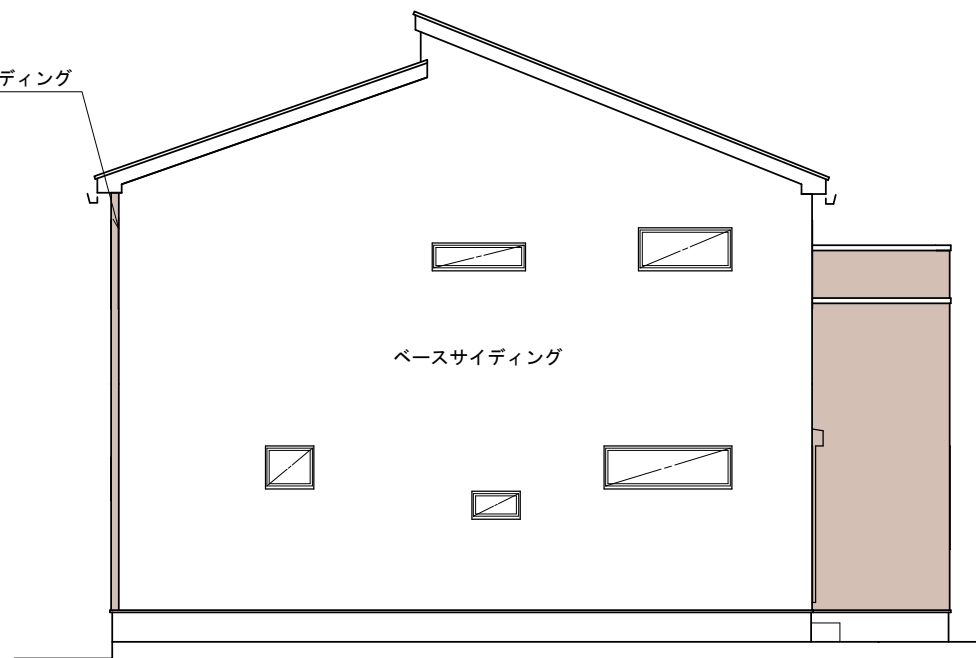


南側 立面図 S:1/100



北側 立面図 S:1/100

出隅材：アクセントサイディング



西側 立面図 S:1/100

112104 座間緑ヶ丘2丁目 D号棟	Ver. 2019	製図年月日 2019/07/27	図面名 外壁張り分け図	快適な住まい、ゆとりある暮らし。 shuken ebie
	防火指定なし	変更年月日		
株式会社 秀建	用途地域/建蔽率/容積率			
	第一種低層住居専用地域/50/100			