

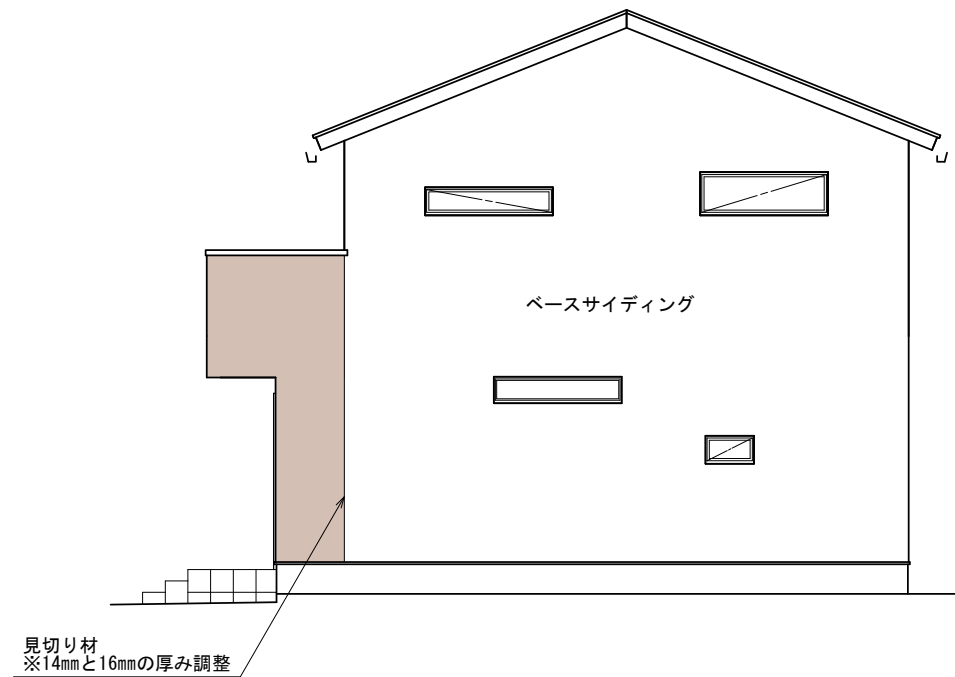


海老名河原口3丁目Ⅱ A号棟

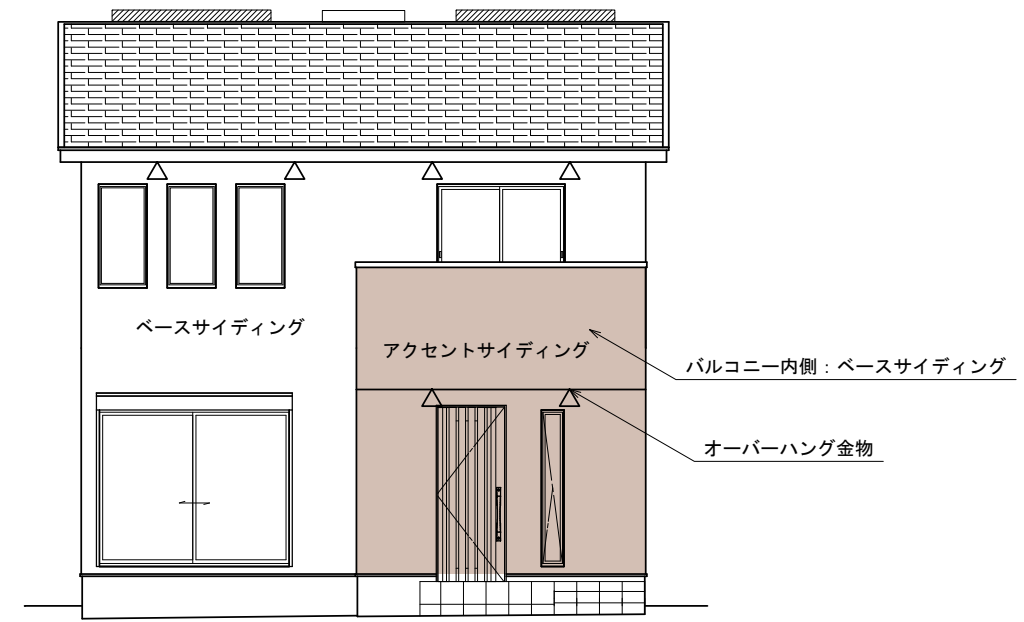


担当：金子

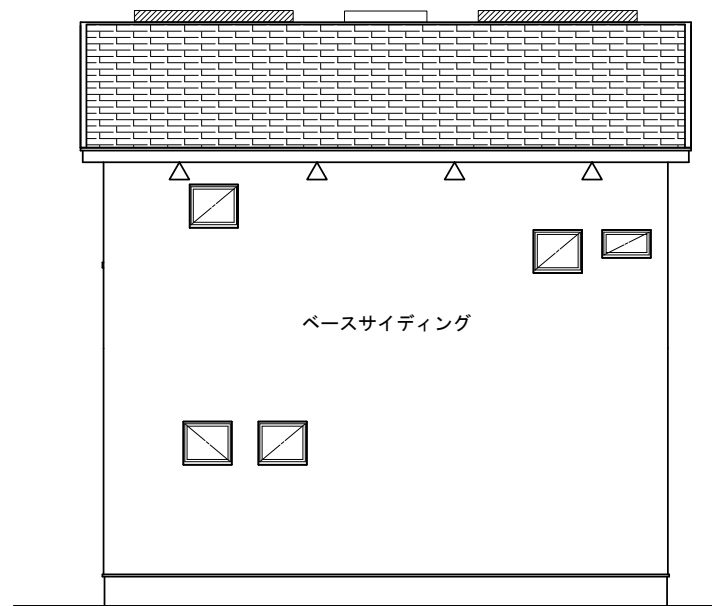
日付：2019/12/02



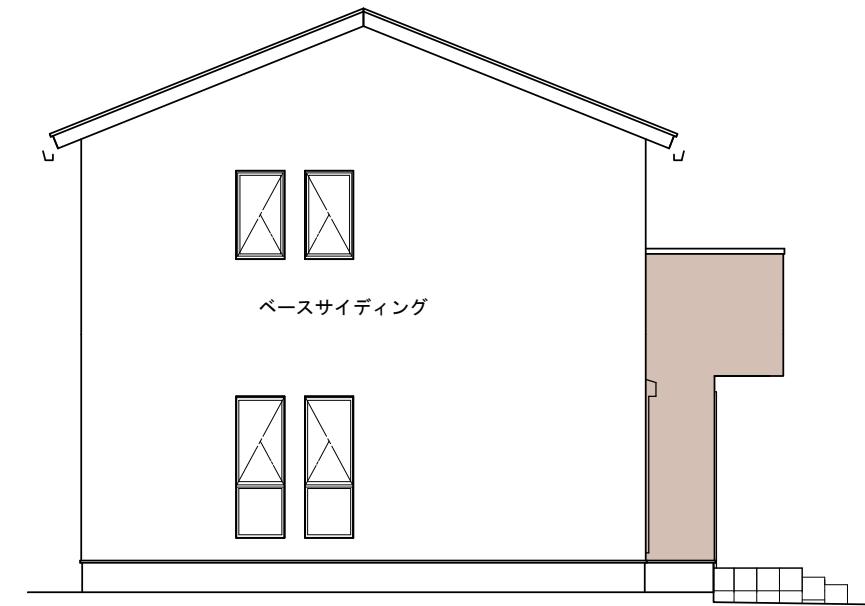
東側 立面図 S:1/100



南側 立面図 S:1/100



北側 立面図 S:1/100



西側 立面図 S:1/100

116801 海老名河原口3丁目II A号棟	Ver. 2019	製図年月日 2019/12/02	図面名 外壁張り分け図	快適な住まい、ゆとりある暮らし。 shuken ebie
	準防火地域	変更年月日		
株式会社 秀建	用途地域/建蔽率/容積率			
	第一種住居地域/60/200			

作成日 2019/12/02	
変更日 2019/**/**	変更日 2019/**/**
変更日 2019/**/**	変更日 2019/**/**
変更日 2019/**/**	変更日 2019/**/**

工事課	設計担当	ICチェック	ICチェック	IC担当

外観



パース・画像は印刷の特性上実物と多少異なる場合があります。またパースの外構や雨樋など反映されない箇所があります。承認図面と異なる箇所は、承認図面を優先致します。

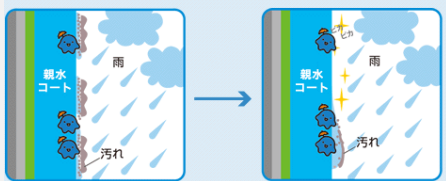
屋根<KMEW>コロニアルクアッド



ウォルナット・ブラウン/CG241W

~外壁性能~

**親水性** 親水コートが、雨で汚れを浮かして洗い流します。  
**雨** が浮かして流す ※アクセントは光触媒コートになります。  
 水が汚れの下に入り込み、浮き上がることで、汚れが流れ落ちます。



外壁:部分張り

ベース[横張り]<KMEW>セラディール・親水14 板木目14



MWボワブラウン/CW1833GC

アクセント [横張り] <KMEW>ネオロック・光セラ16セラトピア レマーレⅡ



QFレマーレ チタン グレーN/NH4803A

- バルコニー内側:ベースサイディング
- 見切り縁<ニチハ>アジャスト見切縁:ブラウン/KA2091

破風<ニチハ>アウティGLシリーズ (塗装品)

破風210mm/鼻隠し180mm



イメージ写真

ラフティホワイト/JA1\*721

軒天<ニチハ>軒天12 スチップル調(無孔版) 12mm 塗装品



イメージ写真

標準色 シェルホワイト/YL121

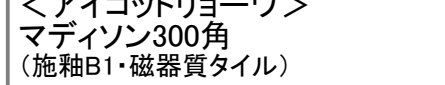
物干し<LIXIL>壁付物干金物(可動式)



イメージ写真

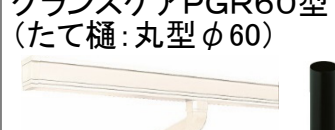
ブラック/T

ポーチ・玄関タイル<アイコトリョウワ>マディソン300角 (施釉B1・磁器質タイル)



MD-300M/87

雨樋<Panasonic>グランスケアPGR60型 (たて樋:丸型φ60)



横樋 ミルクホワイト/MQG0130  
たて樋 ブラック/MQG6130

軒裏換気金物<日本化学産業>ステンレス製軒天換気金物



イメージ写真

標準色 ホワイト/WH

オーバーハング金物<Joto>オーバーハング(穴ありタイプ)



イメージ写真

BK ブラック/BK

土台水切り<Joto>防鼠付通気水切り(鋼板製)



イメージ写真

BK ブラック/BK

サッシ<LIXIL>防火戸FG-H

室外側:ブラック/T



Black

室内側:クリエモカP/C



※バルコニー笠木はサッシ色と同色となります。

イメージ写真

玄関ドア<LIXIL>ジエスタ2防火戸(K2仕様)

D44型 チーク/HC(浮造り調)



イメージ写真

換気フード<Panasonic>



イメージ写真

防火仕様:深型パイプフード(防火ダンパー付)

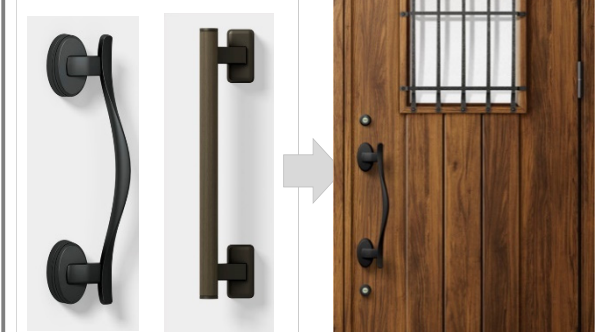
キッチン以外 FY-MFX043 Φ100 ステンレス製  
 キッチンのみ FY-MFAA063 Φ150 アルミ製

イメージ写真

玄関ドア<LIXIL>ジエスタ2防火戸(K2仕様)

D44型 チーク/HC(浮造り調)

D3C型バーハンドル 室外側 室内側



シルクマット/ダークブラウンブラック (木目調)

イメージ写真

作成日 2019/12/02	
変更日 2019/**/**	変更日 2019/**/**
変更日 2019/**/**	変更日 2019/**/**
変更日 2019/**/**	変更日 2019/**/**

工 事 課	設計担当	ICチェック	ICチェック	IC 担当

# 内 装

■注意事項■

---



---

簡易図面の為、正確な内容は承認図面をご確認ください。  
承認図面と異なる形状箇所は承認図面を優先致します。  
カラーサンプルは印刷物の為、実物と異なる場合がございます。

## 床<Panasonic> ペリティスフローア-S eタイプ

油汚れも拭き取りやすく、おそうじ簡単。ワックスがけをしなくても、美しさ長持ち。\*

お手入れは日常のから拭きだけで、おそうじがラク。汚れや傷がつきにくい表面仕上げ。

汚れが染み込みにくく、拭き取りやすい床材。油汚れや食べこぼしなどもさっと拭くだけ。

\*3 使用方法によっては汚れ、傷がつくことがあります。

へこみに強い キャスターに強い すり傷に強い ワックス不要 汚れに強い

カラー

カームチェリー柄/CT

## 建具<Panasonic> ペリティス スタンダードタイプ

傷や汚れに強いペリティスシート  
汚れを寄せ付けない硬化コーティングをプラス。傷への強さも併せて実現しています。

汚れに強い 傷に強い

マジックの汚れも染み込みにくく、サッと落とせます。

スチールウールでこすってもほとんど傷つきません。

デザイン  
リビングドア:LBデザイン / その他:PA・TAデザイン  
玄関収納 W=800 セパレートタイプ

カラー

チェリー柄/GY  
※WD-2,3,4,5,8,11,14,15:  
ホワイトアッシュ柄/GY

ハンドル・丁番・引手 / オフブラックBK

## 窓枠材<Panasonic> ペリティス

イメージ写真

カラー

チェリー柄/GY

## 笠木(キッチン/階段/和室上がり框) <セブン工業>ゴム集成材

キッチン笠木 イメージ写真

カラー

チェリー柄近似色

\*集成材の特徴\*  
節や色にバラつきがあります。

## 建具デザイン ※各イメージ写真

カラーは建具欄をご確認下さい。  
イメージ写真と実物は異なる場合がございます。各扉サイズは承認図面をご確認下さい。

玄関収納 リビング LD~廊下 STC~キッチン 洋室A,B,C 洗面脱衣/2階トイレ 1階トイレ 押入/各収納/パントリー

ホワイトアッシュ柄

カラーイメージ写真 [間取り・形状は異なります]

## フラットドアストッパー <Panasonic>

イメージ写真

カラー

扉側:サテンシルバー色  
床側:サテンシルバー色

## 階段<Panasonic>ペリティス スタンダードタイプ/ストロングバー

カラー

踏み板 :カームチェリー柄/CT  
蹴込み板・側板 :ホワイトアッシュ柄/GY

手すり:チェリー柄/GY  
金具:オフブラック色/BK

## 巾木材 <Panasonic> ペリティス

イメージ写真

カラー

ホワイトアッシュ柄/GY



## 収納棚<藤山> フィトラック 【TSセット】【TPセット】

カラー

棚・金具:ホワイト

カラー

棚・金具:ホワイト

## 床下点検口 樹脂枠<Joto>

LD収納内 床下点検口

DB ダークブラウン/DB

洗面脱衣 床下点検口

IV アイボリー/IV

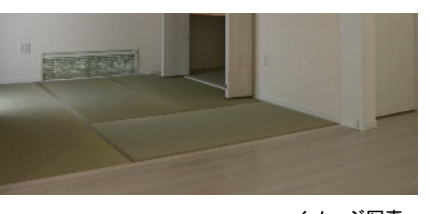
## 天井点検口<Joto> 高気密型天井点検口 オフホワイトのみ

イメージ写真

## 畳縁<高田織物>大宮縁

カラー

オールウェイズ No.62



作成日 2019/12/02	
変更日 2019/**/**	変更日 2019/**/**
変更日 2019/**/**	変更日 2019/**/**
変更日 2019/**/**	変更日 2019/**/**

工 事 課	設計担当	ICチェック	ICチェック	IC 担当

# 設 備

## ■注意事項■

カラーサンプルは印刷物の為、実物と異なる場合がございます。

## キ ャ ッ チ ン

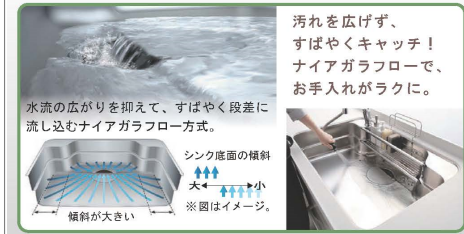
### <LIXIL>システムキッチン AS



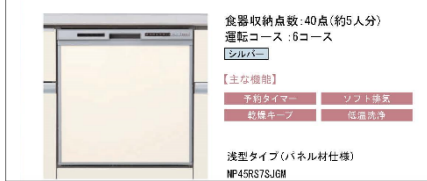
※イメージ写真のため実際の仕様とは異なる場合がございます。

#### ■スキットシンク

「お手入れしやすさ」と「片付けやすさ」に優れたこれからの基準となるシンクです。



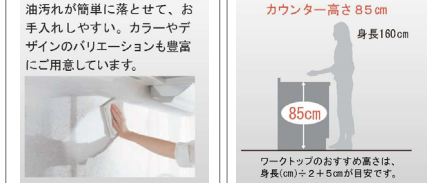
#### ■食器洗い乾燥機



#### ■人造大理石トップ



#### ■キッチンパネル



#### ■ワークトップ高さ



#### ■ガスコンロ



#### ■水栓金具



#### ■レンジフード



BEシリーズ: ホワイトグレイン	ラフサンドホワイト
ラインU: ブラック	ベーシックホワイト

## シ ス テ ム バ ス

### <TOTO>サザナ Pタイプ

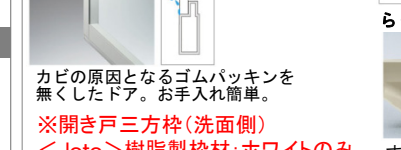


壁:ベース	壁:アクセント
光沢&マット	
プリエホワイト	タルシアベージュ
アクセントパネル:鏡側壁面	

#### カウンター/収納棚/カバー水栓



#### エアインクリックシャワー(メタル調)+2WAYタッチ水栓



## 洗 面 化 粧 台

### <TOTO>オクターブ

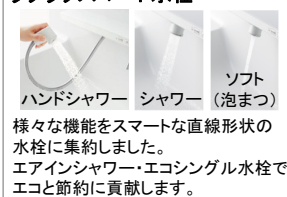


パナシェホワイト(鏡面)	ホワイト

#### スマート棚



#### ラクラクスマート水栓



#### たっぷり収納



#### まいにちキレイ



#### ベーシックLED照明エコミラー



## ト イ レ ( 1 , 2 階 共 通 )

### <TOTO>ウォシュレット一体形便器 ZJ2



1階	2階
ホワイト	ホワイト
紙巻器	
タオル掛け	
※キャップカラー [ライトグレー/バステルピンク/ベージュ]付属	

汚れがつきにくく、落ちやすい  
セフィオンテクト  
陶器表面の凹凸を100万分の1mmのナノレベルでなめらかに仕上げました。カビや汚れを寄せ付けないので、お掃除がぐっとラクになります。

プレミスト  
自動で便器にミスト(水)をふきかけて、水のクッションを作ります。便器表面をツルツルにする「セフィオンテクト※」との相乗効果で、便器を汚れから守ります。

しっかり洗浄、お掃除しやすい  
①フチなし形状「スゴフチ」 ②お掃除リフト  
③トルネード洗浄

## 内 部 吹 出 グ リ ル

<Panasonic> 24時間換気	
天井面 FY-GPP023	床面 FY-GWF023
ホワイト	ブラウン

## 備 考 欄

作成日 2019/12/02	
変更日 2019/**/**	変更日 2019/**/**
変更日 2019/**/**	変更日 2019/**/**
変更日 2019/**/**	変更日 2019/**/**

工事課	設計担当	ICチェック	ICチェック	IC担当
				



■注意事項■

---



---

ク ロ ス

	天井	壁
玄関,ホール STC・パントリー	813	ベース:813 アクセント①:BB1251 アクセント②:895
LDK・和室 吹抜・飾り柱 (収納,押入含む)		
廊下・階段 (収納含む)		ベース:813 アクセント:BB1250
洋室A (WIC含む)	839	ベース:839 アクセント:841
洋室B (収納含む)	843	ベース:843 アクセント①:866 アクセント②:895
洋室C (収納含む)		

	天井	壁	床
洗面脱衣	813	ベース:886 アクセント:865	2132
1階トイレ			
2階トイレ			

クロスボード依頼

シンコール株式会社 寺田 様  
2019年 月 日までお願い致します。

株式会社 秀建 担当:金子

天井・壁:SLP<シンコール>  
SL+PLUS2019-2021  
壁:BB<シンコール>  
BEST2019-2021  
床:クッションフロア<シンコール>  
Ponleum 2019-2020

MEMO

作成日 2019/12/02	
変更日 2019/**/**	変更日 2019/**/**
変更日 2019/**/**	変更日 2019/**/**
変更日 2019/**/**	変更日 2019/**/**

工事課	設計担当	ICチェック	ICチェック	IC担当
	寺嶋	安部	山田	金子



■注意事項■

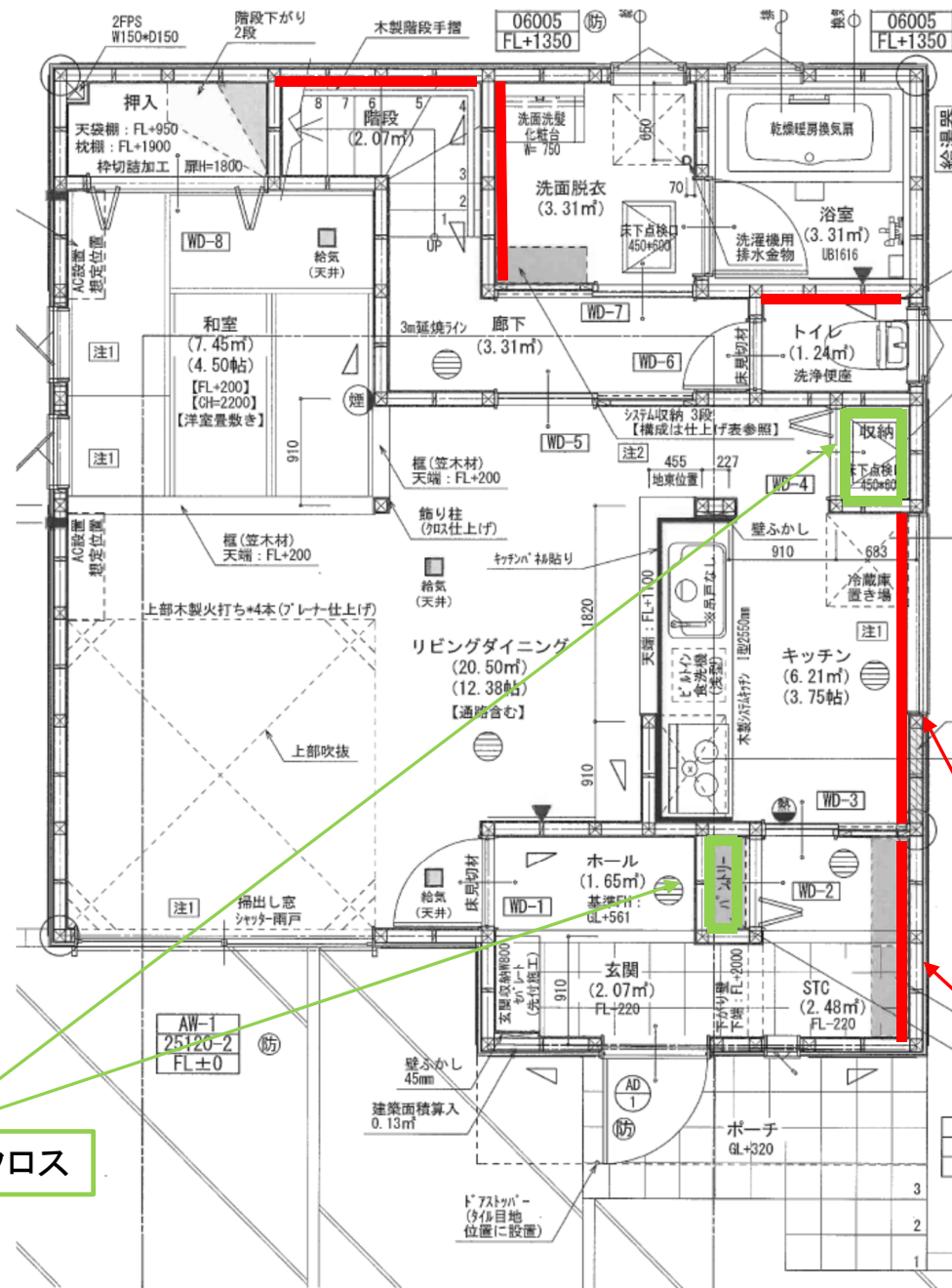
---



---

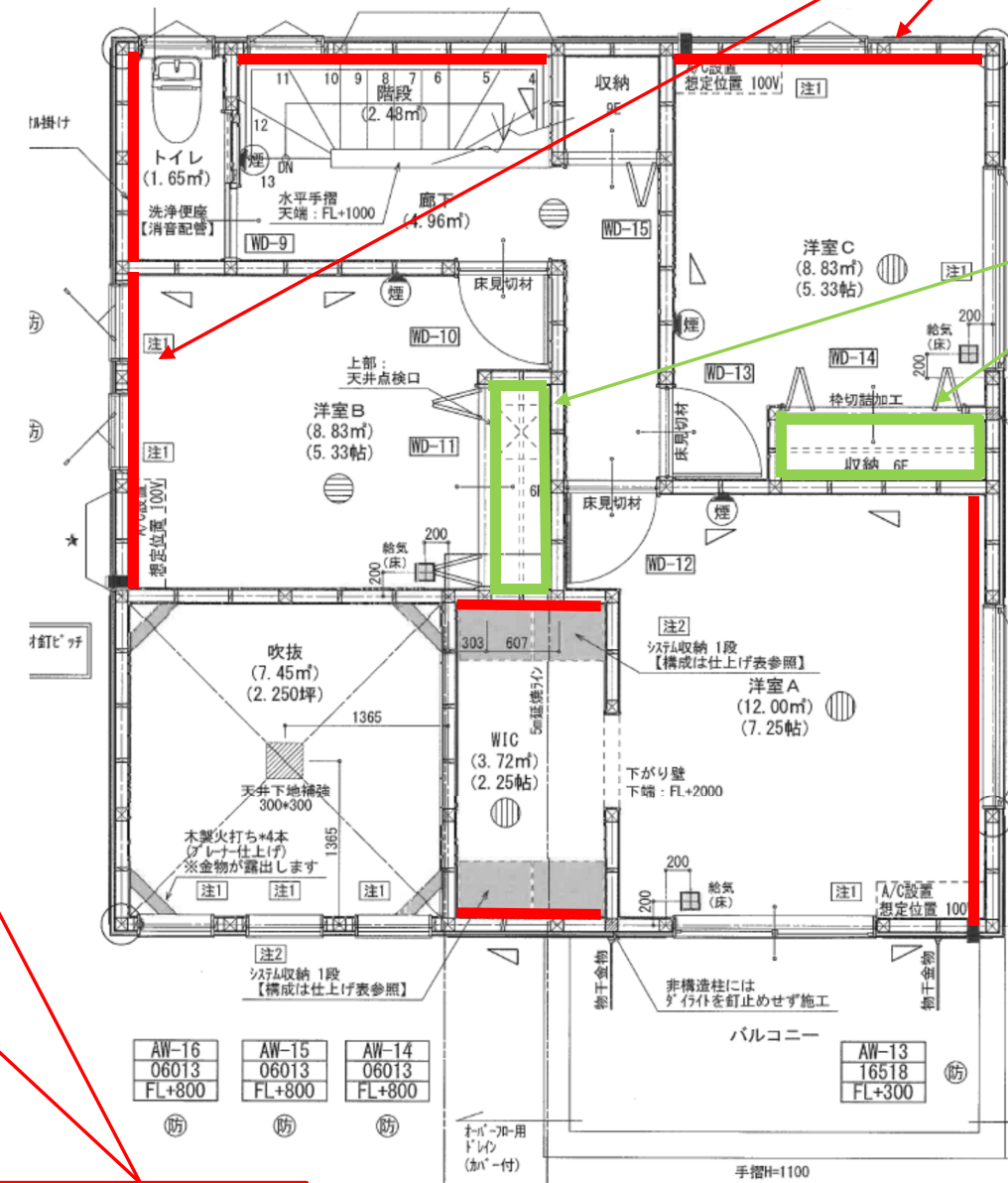
クロス

赤:アクセントクロス/アクセント①クロス  
 緑:アクセント②クロス



アクセント②クロス

First Floor Plan



アクセント①クロス

アクセント②クロス

アクセント①クロス

Second Floor Plan

クロス張り分け用の図面となります。  
 承認図面と異なる形状箇所は承認図面を優先致します。

変更日 2019/**/**	変更日 2019/**/**
変更日 2019/**/**	変更日 2019/**/**
変更日 2019/**/**	変更日 2019/**/**



# 照明

## ■注意事項■

簡易図面の為、正確な内容は承認図面をご確認ください。  
承認図面と異なる形状箇所は承認図面を優先致します。  
カラーサンプルは印刷物の為、実物と異なる場合がございます。

L品番: Panasonic/A品番: KOIZUMI/W品番: オーデリック

### 虫が寄りつきにくい光

LEDは、虫が好む紫外線の光をほとんど含まないので、虫が寄りつきにくく、玄関など屋外照明に最適です。

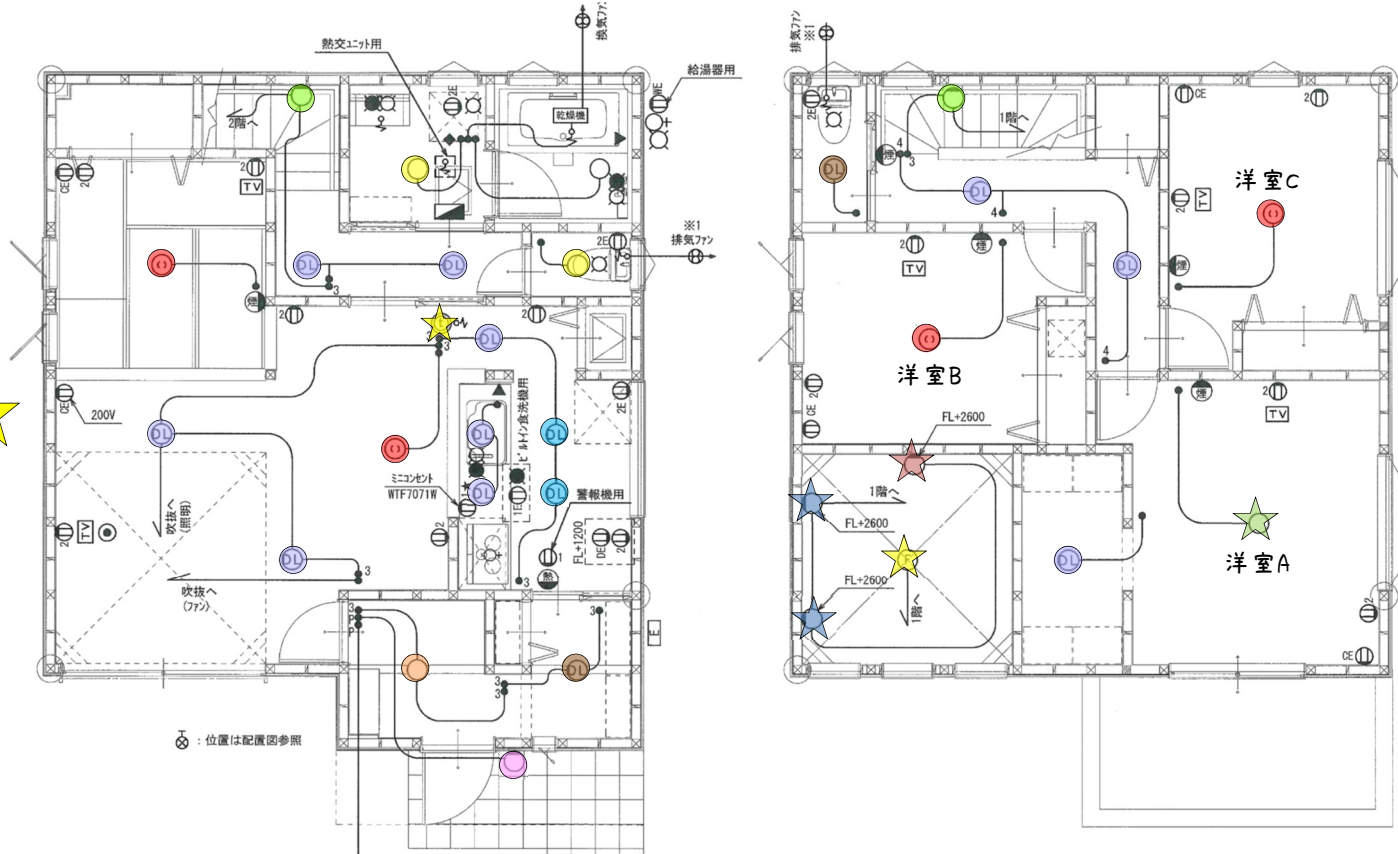
### LEDだから瞬時に100%点灯

玄関 廊下 トイレ 階段 浴室 などにおすすめ  
瞬時に明るくなる点灯してほしい場所に最適。しかもスイッチのON-OFFを繰り返しても、寿命は変わりません。

POINT: 明るくなるまで時間がかかる蛍光灯の短所を解消

## <パナソニック>テレビドアホン 1-1タイプ VL-SE30XL

- ハンズフリー** 手がふさがっている時などにボタンワンタッチで応答。モニターに向かって手放しでお客様とお話できます。
- モニター機能** 玄関先の様子を音と映像で確認できます。(室内の音は聞こえません。)
- 録画機能** 留守中の来訪者画像を、30件まで静止画で自動録画します。
- LEDライト** 夜の来客でも見やすいライト搭載。(カメラレンズの向きによってはライトが届かず顔の認識がしにくくなります。)



First Floor Plan

Second Floor Plan

● ダイニング/和室 洋室B, C

オプションになります。

### Planning Advice

用途によって適した光色があります

電球色	温白色	昼白色
落ち着いたくつろげる空間	落ち着きと活気を両立させたい空間	さわやかで活気ある、明るさ重視の空間

※器具スタイルによって光色のラインアップが異なります

● 玄関ポーチ

LED内蔵 NEW 高気密SB

○LSEB2026LE1 (100V) 電球色 (2700K) Ra83

埋込高80

LED内蔵・電源ユニット内蔵 幅φ150・高59・重0.5kg

- アクリルカバー(乳白)
- 光源寿命40000時間(光束維持率70%)
- 100形電球1灯器具相当/天井面・壁面取付専用
- 調光操作不可
- 配光については斜天井対応になっていません。
- 施工時、埋込高は80mm必要となります。
- 高下近接限度10cm
- 固有エネルギー消費効率81.2 lm/W (780 lm・9.6W)

● 玄関・ホール

LED内蔵 NEW 高気密SB

○LSEB9501LE1 (100V) 電球色 (2700K) Ra83

埋込高80

LED内蔵・電源ユニット内蔵 埋込穴φ100・埋込高80

- 光源寿命40000時間(光束維持率70%)
- 60形電球1灯器具相当/55度までの傾斜天井に取付可能/適合リニューアールプレート LGK02000-LGK02001-LGK02004-LGK02005
- 調光操作不可
- 配光については斜天井対応になっていません。
- 施工時、埋込高は80mm必要となります。
- 高下近接限度10cm
- 固有エネルギー消費効率105.5 lm/W (475 lm・4.5W)

● LD/キッチン横/廊下 キッチン手元灯/WIC

LED内蔵 NEW 高気密SB

○LSEB9504LE1 (100V) 電球色 (2700K) Ra83

埋込高80

LED内蔵・電源ユニット内蔵 埋込穴φ100・埋込高80

- 光源寿命40000時間(光束維持率70%)
- 100形電球1灯器具相当/55度までの傾斜天井に取付可能/適合リニューアールプレート LGK02000-LGK02001-LGK02004-LGK02005
- 調光操作不可
- 配光については斜天井対応になっていません。
- 施工時、埋込高は80mm必要となります。
- 高下近接限度10cm
- 固有エネルギー消費効率106.1 lm/W (775 lm・7.3W)

● 1階トイレ 洗面脱衣

LED内蔵 NEW 高気密SB

○LSEB4032LE1 (100V) 電球色 (2700K) Ra83

埋込高80

LED内蔵・電源ユニット内蔵 幅135・高135・出しろ90・重0.5kg

- アクリルカバー(乳白つや消し)
- 光源寿命40000時間(光束維持率70%)
- 60形電球1灯器具相当
- 調光操作不可
- 配光については斜天井対応になっていません。
- 施工時、埋込高は80mm必要となります。
- 高下近接限度10cm
- 固有エネルギー消費効率76.8 lm/W (461 lm・6W)

● 階段

LED内蔵 NEW 高気密SB

○LSEB9502LE1 (100V) 電球色 (2700K) Ra83

埋込高80

LED内蔵・電源ユニット内蔵 埋込穴φ100・埋込高80

- 光源寿命40000時間(光束維持率70%)
- 60形電球1灯器具相当/55度までの傾斜天井に取付可能/適合リニューアールプレート LGK02000-LGK02001-LGK02004-LGK02005
- 調光操作不可
- 配光については斜天井対応になっていません。
- 施工時、埋込高は80mm必要となります。
- 高下近接限度10cm
- 固有エネルギー消費効率100.0 lm/W (450 lm・4.5W)

● キッチン

LED内蔵 NEW 高気密SB

○LSEB9504LE1 (100V) 電球色 (2700K) Ra83

埋込高80

LED内蔵・電源ユニット内蔵 埋込穴φ100・埋込高80

- 光源寿命40000時間(光束維持率70%)
- 100形電球1灯器具相当/55度までの傾斜天井に取付可能/適合リニューアールプレート LGK02000-LGK02001-LGK02004-LGK02005
- 調光操作不可
- 配光については斜天井対応になっていません。
- 施工時、埋込高は80mm必要となります。
- 高下近接限度10cm
- 固有エネルギー消費効率106.1 lm/W (775 lm・7.3W)

● STC/2階トイレ

LED内蔵 NEW 高気密SB

○LSEB9502LE1 (100V) 電球色 (2700K) Ra83

埋込高80

LED内蔵・電源ユニット内蔵 埋込穴φ100・埋込高80

- 光源寿命40000時間(光束維持率70%)
- 60形電球1灯器具相当/55度までの傾斜天井に取付可能/適合リニューアールプレート LGK02000-LGK02001-LGK02004-LGK02005
- 調光操作不可
- 配光については斜天井対応になっていません。
- 施工時、埋込高は80mm必要となります。
- 高下近接限度10cm
- 固有エネルギー消費効率83.8 lm/W (755 lm・9W)

★ 吹抜(西壁面)

LED内蔵 NEW 高気密SB

○LGB84626KLE1 (100V) 電球色 (2700K) Ra83

埋込高80

LED内蔵・電源ユニット内蔵 幅φ76・高125・出しろ147・重0.6kg

- アルミダイカスト(ブラック)
- 光源寿命40000時間(光束維持率70%)
- 斜射方向可動型/壁面・天井面・据置取付専用/60形電球1灯器具相当
- 調光操作不可
- 照射面近接限度10cm
- 固有エネルギー消費効率82.2 lm/W (370 lm・4.5W)

★ 吹抜(北壁面)

LED内蔵 NEW 高気密SB

○LGB84526KLE1 (100V) 電球色 (2700K) Ra83

埋込高80

LED内蔵・電源ユニット内蔵 幅φ76・高125・出しろ147・重0.6kg

- アルミダイカスト(ブラック)
- 光源寿命40000時間(光束維持率70%)
- 斜射方向可動型/壁面・天井面・据置取付専用/60形電球1灯器具相当
- 調光操作不可
- 照射面近接限度10cm
- 固有エネルギー消費効率82.2 lm/W (370 lm・4.5W)

★ 洋室A

LED内蔵 NEW 高気密SB

○LSEB1080K (100V) 電球色 (2700K) Ra83

埋込高80

LED内蔵・電源ユニット内蔵 幅φ500・高117・重1.6kg

- アクリルカバー(乳白つや消し)
- 光源寿命40000時間(光束維持率70%)
- リモコン(全灯・階段・常夜灯・減) / 壁スイッチ切替(全灯→階段→常夜灯) / リモコンで(100%~5%)調光 / 専用リモコン送信器同梱/虫・ホコリの入りにくい構造 / ※別売の傾斜天井アダプタ(HK9049)使用時、55度までの傾斜天井に取付可能
- 固有エネルギー消費効率122.5 lm/W (380 lm・31W)

### LEDシーリングライト (単色タイプ)

約40,000時間<sup>※1</sup>の光源寿命。  
面倒なランプ交換の必要もなく、メンテナンスがラク。  
使い方に合わせて欲しい明るさを自在に調節。

100% 約50% 約5%

遠隔調光できます

※1 光束維持率70%  
※2 故障時には修理が必要になります。  
[注] 調色機能はありません。

★ 吹抜

リモコン付 WF 404

- 鋼管(黒色)
- 羽根(黒色)
- 巾φ1.220 高331 5.2kg
- 風向切替
- 傾斜天井対応35度: 延長パイプWF 656・659使用時
- 傾斜天井対応20度: 延長パイプWF 653使用時
- 電動昇降装置対応型
- 調光器不可

リモコン付属 簡易結線型

WF 653

- 鋼管(黒色)
- 巾φ27 長300 0.3kg
- 延長パイプ
- WF 403・404専用
- WF 404組合せ時は傾斜天井対応20度対応、WF 403組合せ時は傾斜天井対応25度対応
- 引掛シーリング

### シーリングファンのサーキュレーション効果

エアコンとシーリングファンを併用することによって、冷暖房効率が上がり、省エネに貢献します。

夏季(冷房時) 冬季(暖房時)

下にたまりがちな冷気が上から降り注ぎ、清涼感をアップします。

天井近くにたまる暖気を部屋中に広げ、室温のムラをなくします。

エアコンの設定温度を1℃変化させると約10%の省エネになります。



エントランスポール  
 <トーシンコーポレーション>アン フィノ350  
 ・本体：GW-UN-FN350-WH/ホワイト  
 ・ポスト：unクーヴル  
 [上入れ前出し仕様/左吊元・右ロック/つまみ付シリンダー錠]  
 ポスト本体：PO-UN-KIT-WH/ホワイト  
 装飾パネル：PO-UN-COV-WN/ウォールナット  
 ・照明：ティンク ML-F19-BK/ブラック  
 ※表札は表札ラインナップからお選び頂けます。



洗い出し[白碎石]



土間コンクリート[刷毛引き仕上げ]



外水栓  
 <トーシンコーポレーション>サガン  
 ・水栓柱：サガン  
 SC-SAG-IV/アイボリー  
 ・ガーデンパン：丸  
 GPT-MG-IV/アイボリー  
 (ゴム栓付/チェーン無)  
 ・蛇口：横水栓十字ハンドル  
 JA-K13-E/鍍肌



草目地：タマリユウ  
 (施工範囲は現場合わせとする)



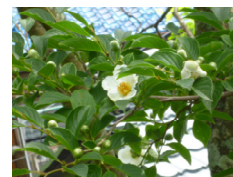
白碎石  
 (施工範囲は現場合わせとする)



樹木：シャラ/約2M  
 (株立ち/コンパクトな樹形)

※夏に清楚なツバキのような花を咲かせる涼しげな印象の樹種です

※写真は全てイメージ写真です。同じ品種であっても写真のイメージと樹形・サイズが大きく異なる場合がございます。予めご了承ください。



メッシュフェンス<YKKap>イーネットフェンス3F型  
 (※水平地用) T80(高さ80cm)  
 プラチナステン



化粧格子<フジクレスト>スレンダーポール  
 90角タイプ：1800(SP9-180B)/オークブラウン  
 【5本】



※リサイクル材を使用しているため、色の濃淡や色調変化、木目模様、表面粗さ(製造凹み・波系模様)などが生じる場合があります。

外構図 S : 1/100

116801 海老名河原口3丁目Ⅱ A号棟	Ver. 2019	製図年月日 2019/12/02	図面名 外構図	※コンクリートは性質上、クラック(細かいヒビ割れ)や色ムラ、骨材白華現象が起る場合がありますが、構造の強度を損ねるものではありません。 図面と実際の寸法は異なる場合がございます。 植栽は苗木のため小振りになります。	快適な住まい、ゆとりある暮らし。 shuken ebie
	準防火地域				
株式会社 秀建					