

Natural Style

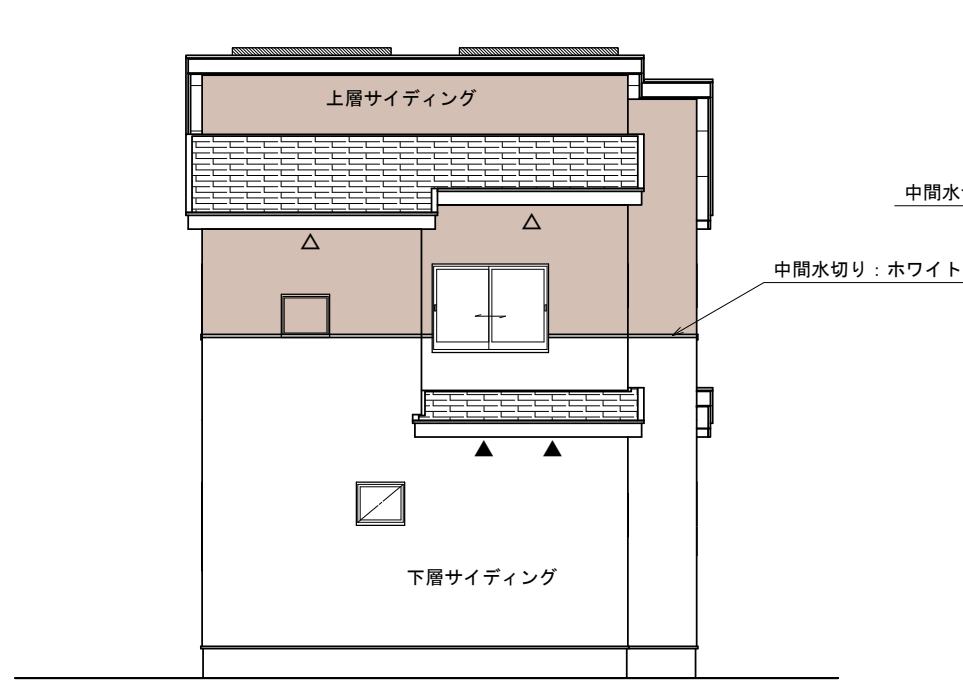


寒川一之宮2丁目 A号棟

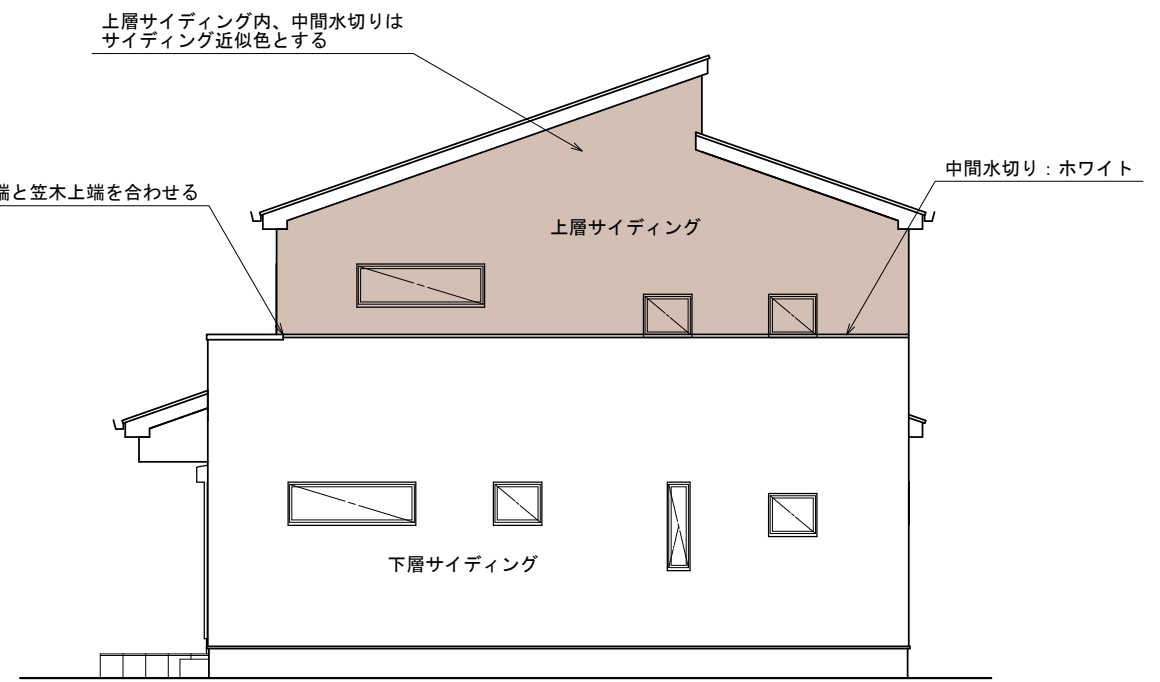


担当：金子

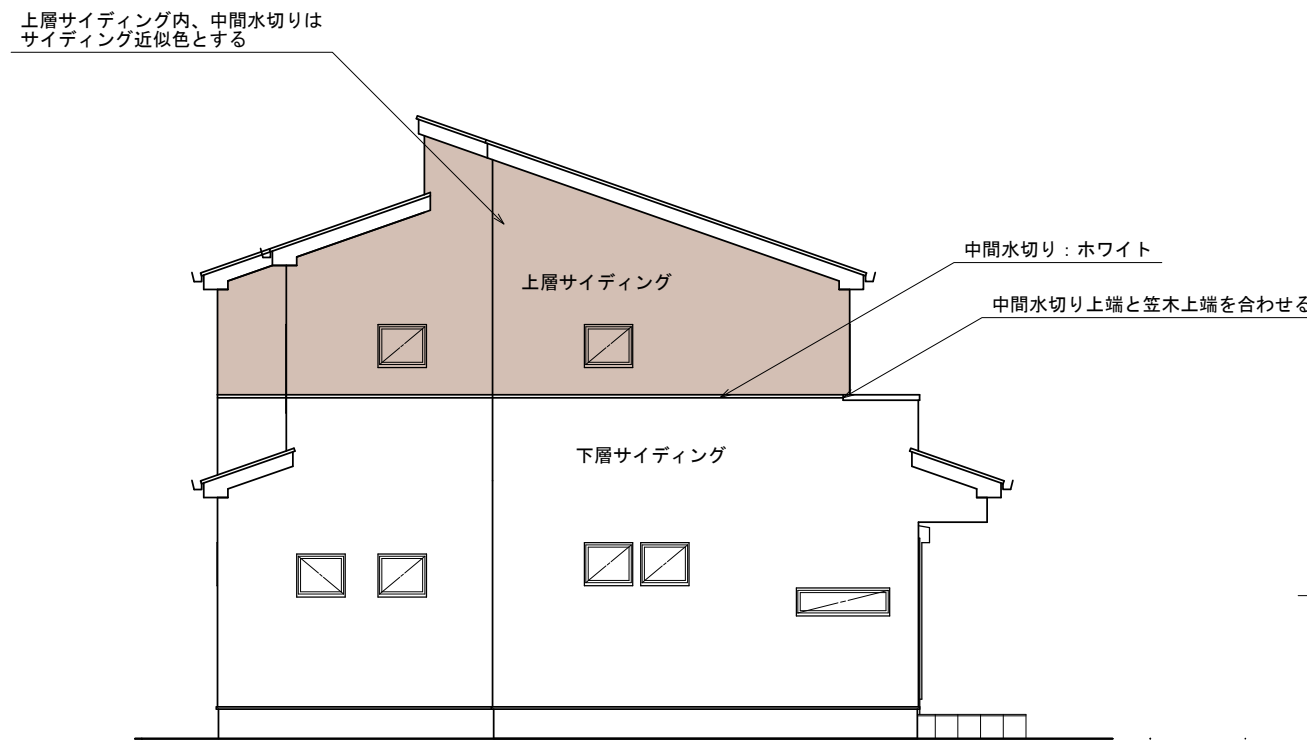
日付：2019/08/30



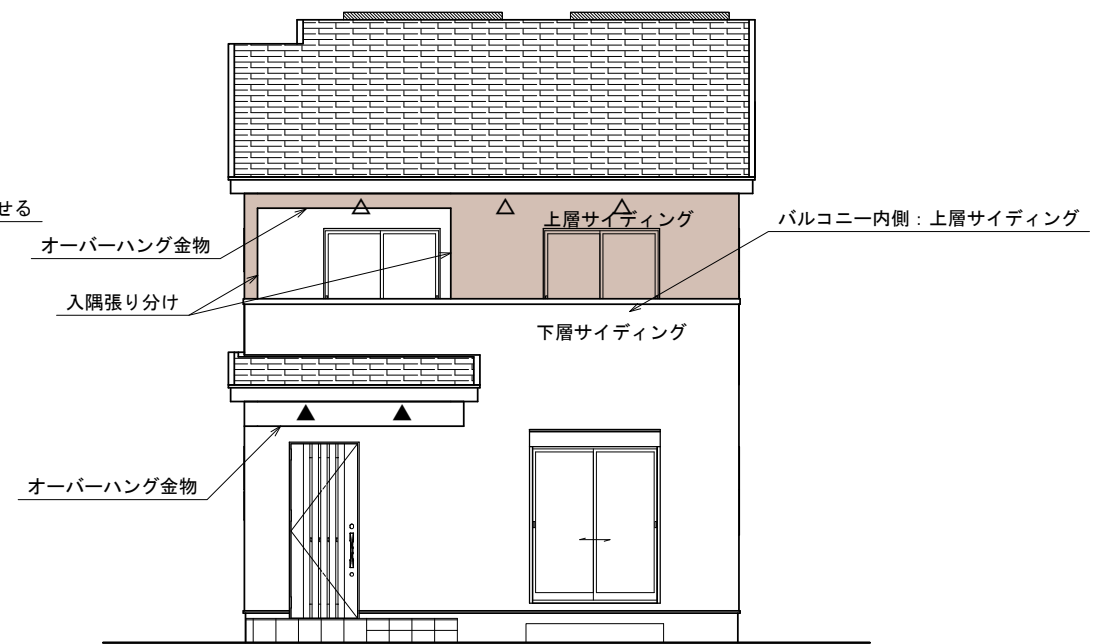
東側立面図 S : 1/100



南側立面図 S : 1/100



北側立面図 S : 1/100



西側立面図 S : 1/100

115101 寒川一之宮2丁目 A号棟	Ver. 2019	製図年月日 2019/08/30	図面名 外壁張り分け図	快適な住まい、ゆとりある暮らし。 shuken ebie
	準防火地域	変更年月日		
株式会社 秀建	用途地域/建蔽率/容積率 第一種住居地域/60/160			

作成日 2019/08/30	
変更日 2019/**/**	変更日 2019/**/**
変更日 2019/**/**	変更日 2019/**/**
変更日 2019/**/**	変更日 2019/**/**

工事課	設計担当	ICチェック	ICチェック	IC担当
				

外観



パース・画像は印刷の特性上実物と多少異なる場合があります。またパースの外構や雨樋など反映されない箇所があります。承認図面と異なる箇所は、承認図面を優先致します。



屋根<KMEW>コロニアルクアッド



グラス・ブラウン/CC291AW

外壁:上下張り:標準
上層[縦張り]<ニチハ>モエンサイディング-M14
パティナウッド

マイクロガード付



アンクMGナチュラル/MFX832P
※縦木目柄となります

下層(一部上層)[横張り]<ニチハ>モエンサイディング-M14
クリレタイル

マイクロガード付



サティスMGホワイト/MFX741C

■バルコニー内側:上層サイディング
■中間水切りあり(外壁張り分け図参照)

破風<ニチハ>アウティGLシリーズ(塗装品)
破風210mm/鼻隠し180mm



ラフティホワイト/JA1*721

イメージ写真

雨樋<Panasonic>グランスケアPGR60型(たて樋:丸型φ60)



ミルクホワイト/MQG0130

イメージ写真

オーバーフローキャップ<アイユ>オーバーフロー管カバーSOC-1(ステンレス製)



シルバー色のみ

イメージ写真

軒天<ニチハ>軒天12 スチップル調(無孔版)12mm 塗装品



標準色
シェルホワイト/YL121

イメージ写真


軒裏換気金物<日本化学産業>ステンレス製軒天換気金物



標準色
ホワイト/WH

イメージ写真

オーバーハング金物<Joto>オーバーハング(穴ありタイプ)



WT

ホワイト/WT

イメージ写真

土台水切り<Joto>防鼠付通気水切り(鋼板製)



WT

ホワイト/WT

イメージ写真

物干し<LIXIL>壁付物干金物(可動式)



ホワイト/W

イメージ写真

ポーチ・玄関タイル<アイコットリョウワ>マディソン300角(施釉B1・磁器質タイル)



MD-300M/83

イメージ写真

換気フード<Panasonic>



サイドアップ水切板

イメージ写真

防火仕様:深型パイプフード(防火ダンパー付)

キッチン以外
FY-MFX043
φ100

ステンレス製

キッチンのみ
FY-MFAA063
φ150

アルミ製

サッシ<LIXIL>防火戸FG-H

室外側:
ホワイト/W

室内側:
クリエパールP/P



White

※バルコニー笠木はサッシ色と同色となります。

イメージ写真

玄関ドア<LIXIL>ジェスタ2防火戸(K2仕様)

D11型
シュガーオーク/EE

D3C型バーハンドル
室外側 室内側



シルキーマット/タークブラック
ブラック (木目調)

作成日 2019/08/30	
変更日 2019/**/**	変更日 2019/**/**
変更日 2019/**/**	変更日 2019/**/**
変更日 2019/**/**	変更日 2019/**/**

工 事 課	設計担当	ICチェック	ICチェック	IC 担当

内 装

■注意事項■

簡易図面の為、正確な内容は承認図面をご確認ください。
承認図面と異なる形状箇所は承認図面を優先致します。
カラーサンプルは印刷物の為、実物と異なる場合がございます。

床<Panasonic> ベリテイスフロアーS eタイプ

油汚れも拭き取りやすく、おそうじ簡単。ワックスがけをしなくても、美しさ長持ち。*

お手入れは日常のから拭きだけで、おそうじがラク。汚れや傷が付きにくい表面仕上げ。

汚れが染み込みにくく、拭き取りやすい床材。油汚れや食べこぼしなどもさっと拭くだけ。

*3 使用方法によっては汚れ、傷がつくことがあります。

カラー

ウォッシュドオーク柄/ET

建具<Panasonic> ベリテイス スタンダードタイプ

傷や汚れに強いベリテイスシート
汚れを寄せ付けない硬化コーティングをプラス。傷への強さも併せて実現しています。

汚れに強い 傷に強い

マジックの汚れも染み込みにくく、サッと落とせます。 スチールウールでこすってもほとんど傷つきません。

デザイン
リビングドア:LBデザイン
その他:PA・TAデザイン

カラー
ホワイトアッシュ柄/GY
ハンドル・丁番・取っ手/オブブラックBK

フラットドアストッパー<Panasonic>

カラー
扉側: ホワイト
床側: ライトブラウン

イメージ写真

扉上部ドアストッパー<杉田エース>

カラー
クールシルバー/CSL
(クッションゴムの色は、ホワイトとなります。)

窓枠材<Panasonic> ベリテイス

イメージ写真

カラー
ホワイトアッシュ柄/GY

笠木(キッチン/階段)・和室上がり框 ニッチ笠木<セブン工業>ゴム集成材

ニッチ笠木 イメージ写真

キッチン笠木 イメージ写真 和室上がり框 イメージ写真

カラー
キッチン・階段・和室上がり框: ウォッシュドオーク柄近似色
ニッチ: 無塗装品

集成材の特徴
節や色にバラつきがあります。

建具デザイン ※各イメージ写真

カラーは建具欄をご確認ください。
イメージ写真と実物は異なる場合がございます。各扉サイズは承認図面をご確認ください。

玄関収納(W=1600) ※セハレートタイプ

リビング

洋室A,B,C

洗面脱衣 1階トイレ

2階トイレ

SIC・各収納・押入

カラーイメージ写真 [間取り・形状は異なります]

ホワイトアッシュ柄

LDニッチ壁面タイル<LIXIL> スマートデザインモザイクシート

イメージ写真

カラー
インテリアモザイク カレイドグレイズ SMTS-630/KLG-12

階段<Panasonic>ベリテイス スタンダードタイプ/ストロングバー

カラー
踏み板: ウォッシュドオーク柄/ET
蹴込み板・側板: ホワイトアッシュ柄/GY

イメージ写真

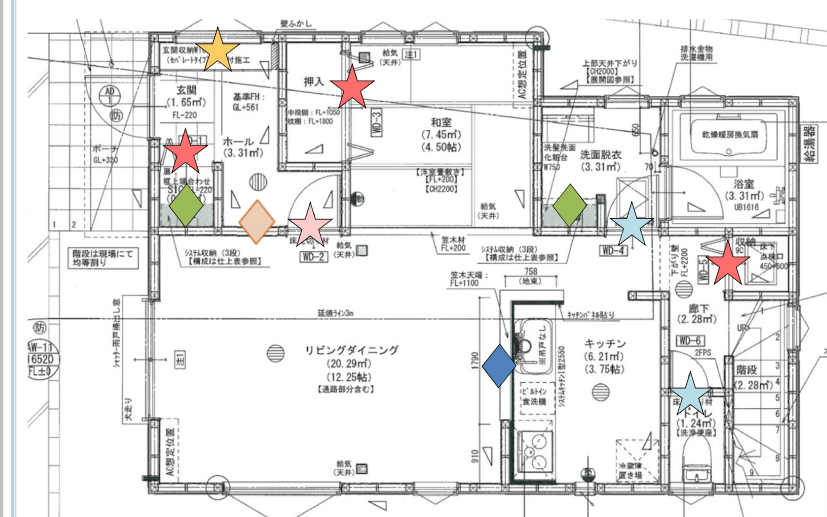
※一段目の上がりが斜めになる為、1段目の蹴込み板に巾木材が回る場合があります。

手すり: ホワイトアッシュ柄/GY
金具: ホワイト色/WH

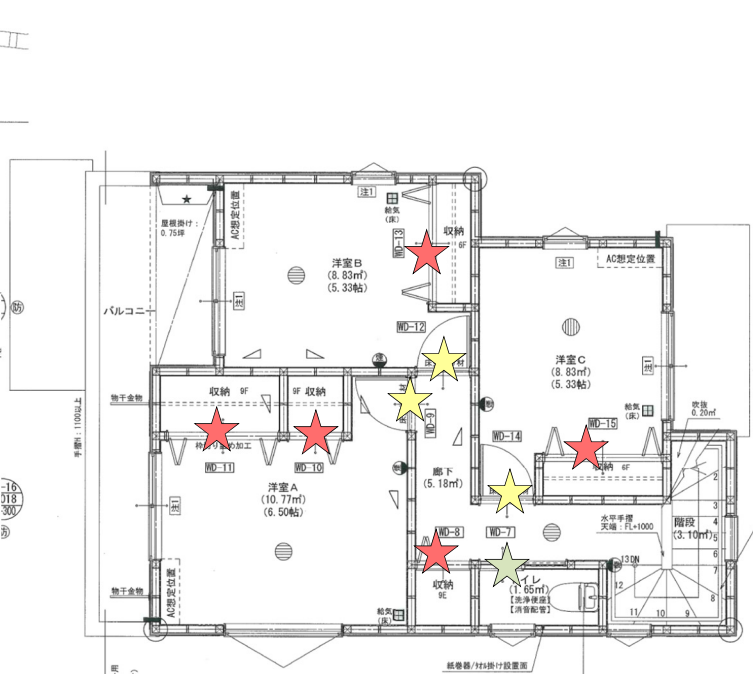
巾木材<Panasonic> ベリテイス

イメージ写真

カラー
ホワイトアッシュ柄/GY



First Floor Plan



Second Floor Plan

LDガラスブロック<電気硝子建材>

カラー
たまゆら (190×190×95)

イメージ写真

収納棚<藤山> フィットラック【TSセット】

カラー
棚・金具: ホワイト

イメージ写真

床下収納庫・床下点検口 樹脂枠<Joto>

キッチン収納 床下点検口
アイボリー/IV

洗面脱衣 床下点検口
アイボリー/IV

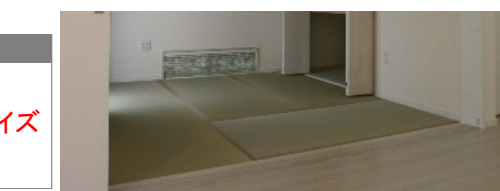
イメージ写真

天井点検口<Joto> 高気密型天井点検口 オフホワイトのみ

イメージ写真

畳縁<高田織物>大宮縁

カラー
オールウェイズ No.62



イメージ写真

作成日	2019/08/30		工事課	設計担当	ICチェック	ICチェック	IC担当
変更日	2019/**/**	変更日	2019/**/**				
変更日	2019/**/**	変更日	2019/**/**				
変更日	2019/**/**	変更日	2019/**/**				

設備

■注意事項■

カラーサンプルは印刷物の為、実物と異なる場合がございます。

<Panasonic>ラクシーナ



※イメージ写真のため実際の仕様とは異なる場合がございます。

扉	キッチンパネル
CV30シリーズ シェードホワイト柄	プレーン柄ホワイト
取っ手	ワークトップ
ハンドル取っ手:HCE	グラノーホワイト

キッチン

シンク
スキマがないから汚れにくい、おそうじラクラク。「スキマレスシンク」

洗剤ラックが自由に動かせる「スキマレスシンク ムーブラックタイプ」。

専用の「スラくるネット」を使うと、ネットが動けば、シンクの上まで調理スペースが広がります。

スラくるネット

カウンターと同じ高さで使えるから、まな板を流して作業ができます。

スラくるネットを裏返すと浅めの水切りコゴとして使えます。

シンク下収納

1 包丁差しロック機構付の包丁差しが付いています。

2 2枚の板スタンドを取り外して、カウンター上でも使えます。

3 多目的ボックスお玉やなどを立てて収納できます。

4 上置きトレイ洗剤などの置き場所に便利です。

調理機器

ガスコンロ ホーロートップ 幅600mm
片面焼きグリル(水なし) シルバー色 ホーロートップ QSSG32Q1V

「調理油過熱防止装置」「立ち消え安全装置」「消し忘れ消火機能」を標準装備。

食器洗い乾燥機 ※下部収納あり

浅型 ドアパネル仕様 シルバー色 スリムデザイン 節電コース スマートカゴソフト乾燥機能 (QSS45RS7SDP)

レンジフード

スマートフードII W900 常時換気 シルバー色 LED照明 (QSS43AHZ3M)

水栓

<タカギ>一体型浄水器 みず工房スタンダード(メッキボタンタイプ) JA497MN-9NTN01

シングルレバー混合水栓

<LIXIL>アライズ Zタイプ



壁: ベース	壁: アクセント
ホワイト(マット)	鏡面
アクセントパネル: 鏡側壁面	グリジオセラドン

システムバス

床

ホワイト (キレイサーモフロア)

シャワーヘッド

ホワイト

浴槽

ホワイト

エプロン

ホワイト

カウンター

ホワイト

照明

コーナーパネルライト(LED・電球色)

換気設備

24:常時換気機能付 ランドリーパイプ<ホワイト>1本付 100V換気乾燥暖房機 UFD-111A

効率的な乾燥で、省エネ性能アップ。

サイドブロー機構

風乾燥モード*

消費電力約9%削減

消費電力約7.4%削減

壁寄りにした衣類で効率的な乾燥。

効果的な送風でゆっくりと衣類を乾燥。

※1 逆転機後の30分間はヒーターを使用して、衣類をふんわりと仕上げます。

くるりんポイ排水口

浴槽からの排水

ヘアキャッチャー

排水トラップ

排水

※イラストはイメージ

※効果的なうず流を発生させるためには、浴槽水位が150mm以上必要です。

キレイドア

カビやすい浴室側のパッキンをなくしたので、樹脂パネルとの段差が小さくなり、お掃除カンタン。

キレイドア断面図

洗面室側樹脂パネル

パッキンなし

サーモバスS

4時間後の温度変化はわずか2.5℃以下。

お湯が冷めにくい、浴槽保温材と保温組フタの“ダブル保温”構造。

保温組フタ

組フタ保温材

浴槽保温材

※イメージ図です。

薄型保温2枚組フタ<ホワイト>・保温フタ用組フタフック<ホワイト>

洗面化粧台

<LIXIL>MV

イメージ写真

扉	カウンター
クリエパール	プレーンネオホワイト

キレイアップカウンター

バックガードがミラー下まであり洗面ボウルと一体成形になったキレイアップカウンター。つなぎ目の凹凸がなく、飛び散った水滴をサッと拭き取れます。しかも洗面容量は16Lの大容量です。

※写真はイメージです。

キレイアップ水栓

上から水が出るキレイアップ水栓は、水栓まわりに水がたまらないのでお掃除簡単です。

3面鏡トリアレンジ

5cm刻みで高さを自由にアレンジ。入れるもの高さにピッタリ合わせられます。

背の高いもの場合

背の低いもの場合

トリアレンジ

トリアレンジ

ミラーキャビネット

3面鏡(全収納・スタンダードLED) MVJ1-753TXSU

タオル掛

BR-L06S(200)

吐水切替

シャワー吐水

整流吐水

ホース収納式

ホースを引き出して、ボウル手前流水を流すこともできます。

トイレ(1, 2階共通)

<LIXIL>ベアシアシャワートイレ【フチレス】サイホン便器+タンク(手洗付)

キレイ便座

汚れが入りやすい隙がありません。新素材により気になる便座裏の汚れもサッとひと拭き、お掃除ラクラク。

キレイ機能

アクアセラミック

汚物よごれがツルツルと落ち、水アカもこびりつかないので、かんたんお掃除で新品のツルツルが100年続きます。

水のチカラで、ずっと長く

100年クリーン

水アカで表面ザラザラ

いつでもツルツル

従来のセラミック

アクアセラミック

強力な水流が便器内のすみずみまで回り、少ない水でもしっかり汚れを洗い流します。

フチを丸ごとなくし、サッとひと拭き、お掃除ラクラクです。

しっかりエコ

エコロジーでエコノミー。大切な水をムダなく賢く節約します。

ECO5

イメージ写真

1階	2階
ピュアホワイト	ピュアホワイト

紙巻器

※紙巻器カラーは便器カラーと同色になります。

タオル掛け

内部 吹出グリル

<Panasonic> 24時間換気

天井面 FY-GPP023	床面 FY-GWF023
ホワイト	ホワイト

備考欄

変更日 2019/**/**	変更日 2019/**/**
変更日 2019/**/**	変更日 2019/**/**
変更日 2019/**/**	変更日 2019/**/**



照明

■注意事項■

簡易図面の為、正確な内容は承認図面をご確認ください。
承認図面と異なる形状箇所は承認図面を優先致します。
カラーサンプルは印刷物の為、実物と異なる場合がございます。

L品番: Panasonic/A品番: KOIZUMI

LED

虫が寄りつきにくい光

LEDは、虫が好む紫外線の光をほとんど含まないので、虫が寄りつきにくく、玄関など屋外照明に最適です。

LED

LEDだから
瞬時に100%点灯

玄関 廊下 トイレ 階段 浴室 などにおすすめ

瞬時に明るく点灯してほしい場所に最適。しかもスイッチのON-OFFを繰り返しても、寿命は変わりません。

POINT: 明るくなるまで時間がかかる蛍光灯の短所を解消

● 玄関ポーチ

LED内蔵 NEW 高気密SB

埋込高80

●LSEB9501LE1 (100V) 電球色 (3500K) Ra83

LED内蔵・電源ユニット内蔵
埋込穴φ100・埋込高80
●枠(ホワイト)つや消し
●光源寿命40000時間(光束維持率70%)

60形電球1灯器具相当 / 55度までの傾斜天井に取付可能 / 適合リニューアールプレート LGK02000-LGK02001-LGK02004-LGK02005

●調光操作不可
●配光については斜天井対応になっていません。
●施工時、埋込高さは80mm必要となります。
●直下近接照度10cm
固有エネルギー消費効率105.5 lm/W (475 lm・4.5W)

LED調光不可 LED省エネ対応

● 玄関/ホール/廊下 2階トイレ

LED内蔵 NEW 高気密SB

埋込高80

●LSEB9501LE1 (100V) 電球色 (3500K) Ra83

LED内蔵・電源ユニット内蔵
埋込穴φ100・埋込高80
●枠(ホワイト)つや消し
●光源寿命40000時間(光束維持率70%)

60形電球1灯器具相当 / 55度までの傾斜天井に取付可能 / 適合リニューアールプレート LGK02000-LGK02001-LGK02004-LGK02005

●調光操作不可
●配光については斜天井対応になっていません。
●施工時、埋込高さは80mm必要となります。
●直下近接照度10cm
固有エネルギー消費効率105.5 lm/W (475 lm・4.5W)

LED調光不可 LED省エネ対応

● キッチン手元灯 洗面脱衣

LED内蔵 NEW 高気密SB

埋込高80

●LSEB9500LE1 (100V) 電球色 (3500K) Ra83

LED内蔵・電源ユニット内蔵
埋込穴φ100・埋込高80
●枠(ホワイト)つや消し
●光源寿命40000時間(光束維持率70%)

60形電球1灯器具相当 / 55度までの傾斜天井に取付可能 / 適合リニューアールプレート LGK02000-LGK02001-LGK02004-LGK02005

●調光操作不可
●配光については斜天井対応になっていません。
●施工時、埋込高さは80mm必要となります。
●直下近接照度10cm
固有エネルギー消費効率108.8 lm/W (490 lm・4.5W)

LED調光不可 LED省エネ対応

● 階段

LED内蔵 NEW

埋込高80

●LSEB4032LE1 (100V) 電球色 (3500K) Ra83

LED内蔵・電源ユニット内蔵
幅135・高135・出し高90・重0.5kg
●アクリルカバー(乳白つや消し)
●光源寿命40000時間(光束維持率70%)

60形電球1灯器具相当

●調光操作不可
●穿方向以外取り付け不可
固有エネルギー消費効率76.8 lm/W (461 lm・6W)

LED調光不可 LED省エネ対応

● 1階トイレ

LED内蔵 NEW 高気密SB

埋込高80

●LSEB9504LE1 (100V) 電球色 (3500K) Ra83

LED内蔵・電源ユニット内蔵
埋込穴φ100・埋込高80
●アルミ枠(ホワイト)つや消し
●光源寿命40000時間(光束維持率70%)

100形電球1灯器具相当 / 55度までの傾斜天井に取付可能 / 適合リニューアールプレート LGK02000-LGK02001-LGK02004-LGK02005

●調光操作不可
●配光については斜天井対応になっていません。
●施工時、埋込高さは80mm必要となります。
●直下近接照度10cm
固有エネルギー消費効率106.1 lm/W (775 lm・7.3W)

LED調光不可 LED省エネ対応

● キッチン

LED内蔵 NEW 高気密SB

埋込高80

●LSEB9504LE1 (100V) 電球色 (3500K) Ra83

LED内蔵・電源ユニット内蔵
埋込穴φ100・埋込高80
●アルミ枠(ホワイト)つや消し
●光源寿命40000時間(光束維持率70%)

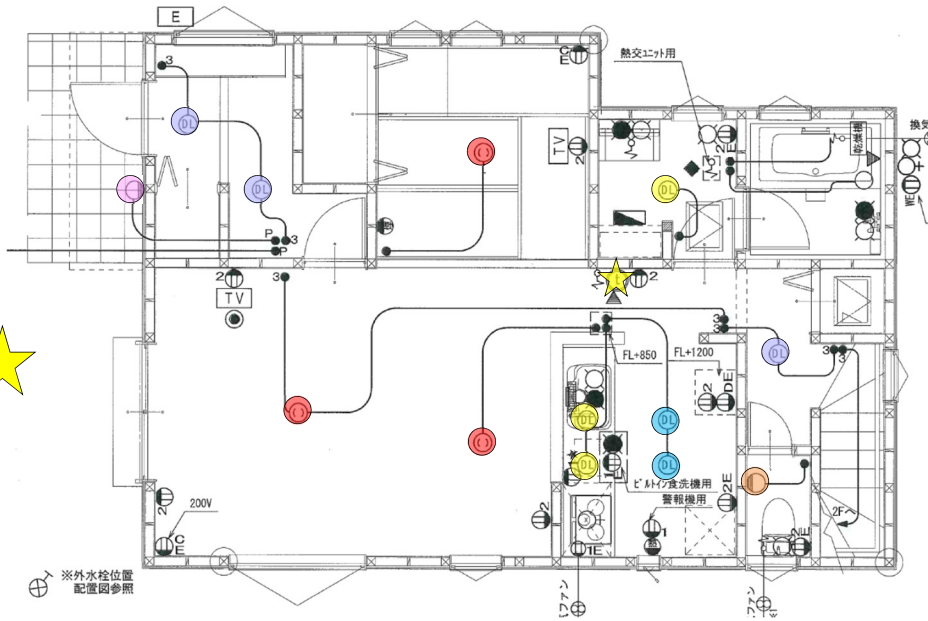
100形電球1灯器具相当 / 55度までの傾斜天井に取付可能 / 適合リニューアールプレート LGK02000-LGK02001-LGK02004-LGK02005

●調光操作不可
●配光については斜天井対応になっていません。
●施工時、埋込高さは80mm必要となります。
●直下近接照度10cm
固有エネルギー消費効率106.1 lm/W (775 lm・7.3W)

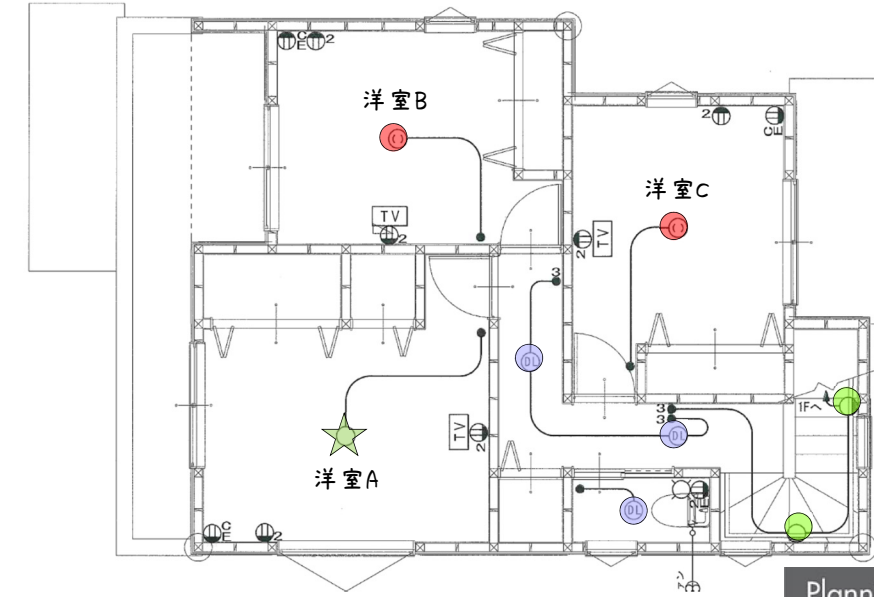
LED調光不可 LED省エネ対応

● リビング/ダイニング 和室/洋室B,C

オプションになります。



First Floor Plan



Second Floor Plan

<パナソニック>テレビドアホン 1-1タイプ VL-SE30XL

- ハンズフリー** 手がふさがっている時などにボタンワンタッチで応答。モニターに向かって手放しでお客様とお話できます。
- モニター機能** 玄関先の様子を音と映像で確認できます。(室内の音は聞こえません。)
- 録画機能** 留守中の来訪者画像を、30件まで静止画で自動録画します。
- LEDライト** 夜の来客でも見やすいライト搭載。(カメラレンズの向きによってはライトが届かず顔の認識がしにくくなります。)



★ 洋室A

LED内蔵

埋込高80

●LSEB1080K (100V) 電球色 (2700K) Ra83

LED内蔵・電源ユニット内蔵
幅φ500・高117・重1.6kg
●アクリルカバー(乳白つや消し)
●光源寿命40000時間(光束維持率70%)

リモコン(全灯・階段・常夜灯・減/増スイッチ切替(全灯→増減→常夜灯)/リモコンで(100%~5%)調光/専用リモコン送信器(増/減)・ホールの入りにくい構造。 ※別売の傾斜天井アダプタ(HK9049)使用時、55度までの傾斜天井に取付可能
固有エネルギー消費効率122.5 lm/W (3800 lm・31W)

LED調光不可 LED省エネ対応

LEDシーリングライト (単色タイプ)

約40,000時間*1の光源寿命。
面倒なランプ交換の必要もなく、メンテナンスがラク。
使い方に合わせて欲しい明るさを自在に調節。

100% 約50% 約5%

連続調光できます

※1 光束維持率70%
※2 故障時には修理が必要になります。
注) 調色機能はありません。

Planning Advice

用途によって適した光色があります



落ち着いたくつろげる空間 (Incandescent)
落ち着いたと活気を両立させたい空間 (Warm White)
さわやかで活気ある、明るさ重視の空間 (Daylight)
文字が読みやすく読書や学習におすすめの空間 (Daylight)

※器具スタイルによって光色のラインアップが異なります



イメージ写真



イメージ写真

作成日 2019/08/30	
変更日 2019/**/**	変更日 2019/**/**
変更日 2019/**/**	変更日 2019/**/**
変更日 2019/**/**	変更日 2019/**/**

工事課	設計担当	ICチェック	ICチェック	IC担当
				

外構

■注意事項■

カラーサンプルは印刷物の為、実物と異なる場合がございます。

外 構

エントランスポール<トーチンコーポレーション>



イメージ写真

- ・本体:un ニース240 /GW-UN-NICEGN-WH(本体色:ホワイト/タイル:グリーン)
- ・ポスト:un ブランシュ
本体/PO-UN-KIT-WH(ホワイト)
装飾パネル/PO-UN-BRA-IV(アイボリー)
[上入れ前出し仕様/左吊元右ロック/つまみ付シリンダー錠]
- ・照明: BH1010MINI-AN



照明器具

イメージ写真

ポスト



仕様



イメージ写真

※表札はラインナップからお選び下さい。
イメージ写真商品とは異なります。

外水栓<トーチンコーポレーション>コルネット

蛇口: 万能ホーム双口水栓
(メッキ色)



水栓柱: コルネット(ステン色)



ガーデンパン: 丸(アイボリー)



イメージ写真

フェンス<YKKap>イーネットフェンス3F型(※水平地用) T80(高さ80cm)

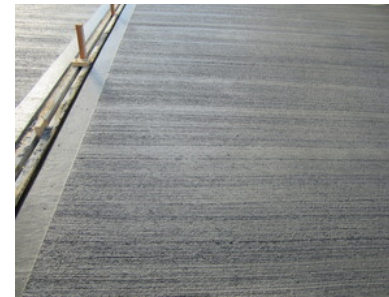


イメージ写真

プラチナステン

※CBブロックはイメージと異なります【化粧なし】

土間コンクリート: 刷毛引き仕上げ



イメージ写真

草目地 W=100: タマリユウ



イメージ写真



作成日 2019/08/30	
変更日 2019/**/**	変更日 2019/**/**
変更日 2019/**/**	変更日 2019/**/**
変更日 2019/**/**	変更日 2019/**/**

工事課	設計担当	ICチェック	ICチェック	IC担当
				



■注意事項■

ク ロ ス

	天井	壁		天井	壁	床
玄関・ホール	9555	ベース:9555 アクセント①:9561 アクセント②:9587	洗面脱衣	9555	ベース:9569 アクセント:9579	4008
SIC			1階トイレ			
LDK・和室 階段・廊下			2階トイレ			
1,2階廊下 収納	9555		壁面タイル	<LIXIL>スマートデザインモザイクシート		
押入			LD ニッチ正面	SMTS-630/KLG-12		
洋室A(収納含む)	9539	ベース:9539 アクセント:9542	クロスボード依頼 株式会社サンゲツ 出井様 2019年 9月13日までお願い致します。 株式会社 秀建 担当:金子		天井・壁:クロス<サンゲツ>SP	
洋室B,C(収納含む)	9529				床:クッションフロア<サンゲツ> H-FLOOR2018-2020	

MEMO

MEMO content area (empty)

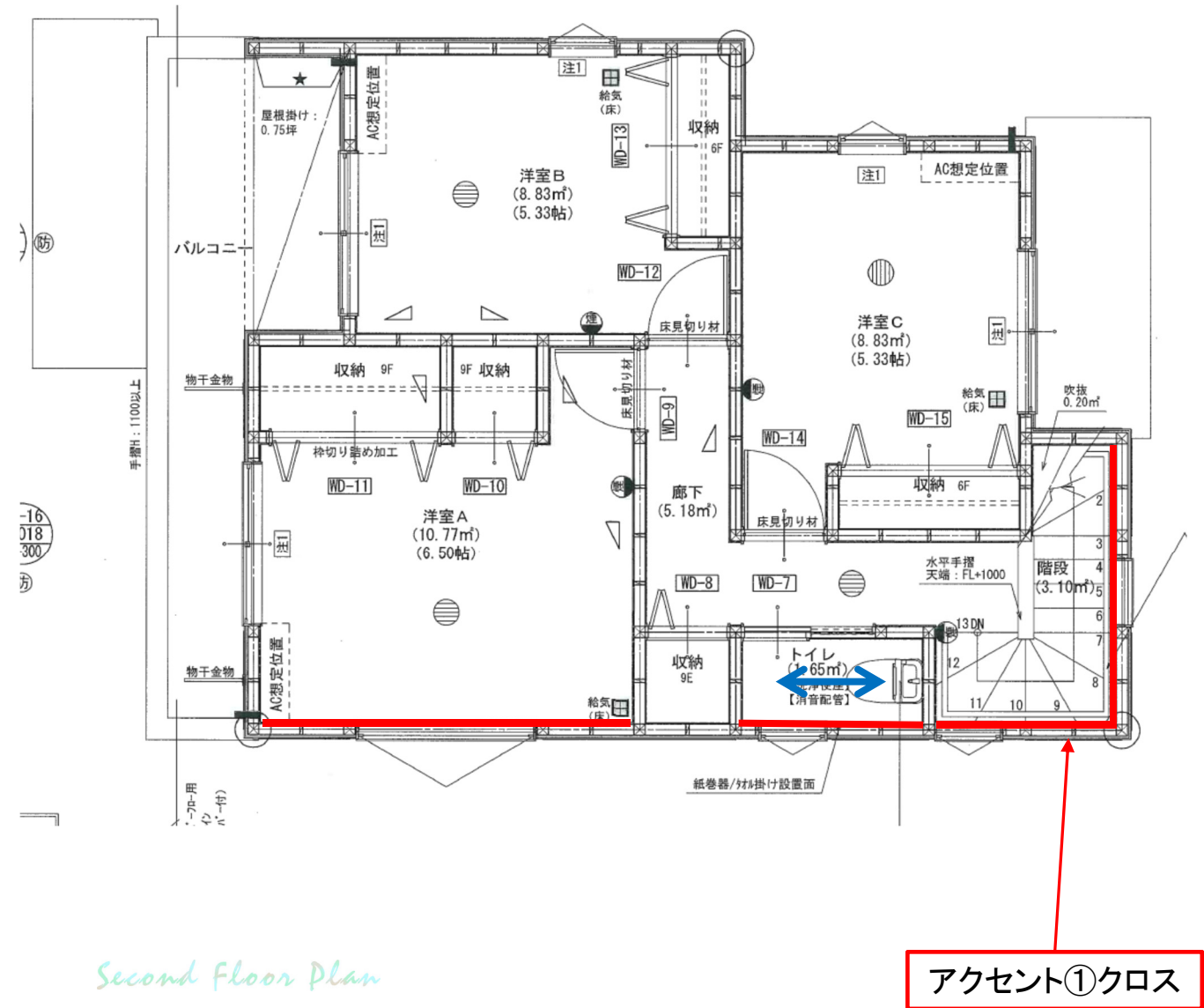
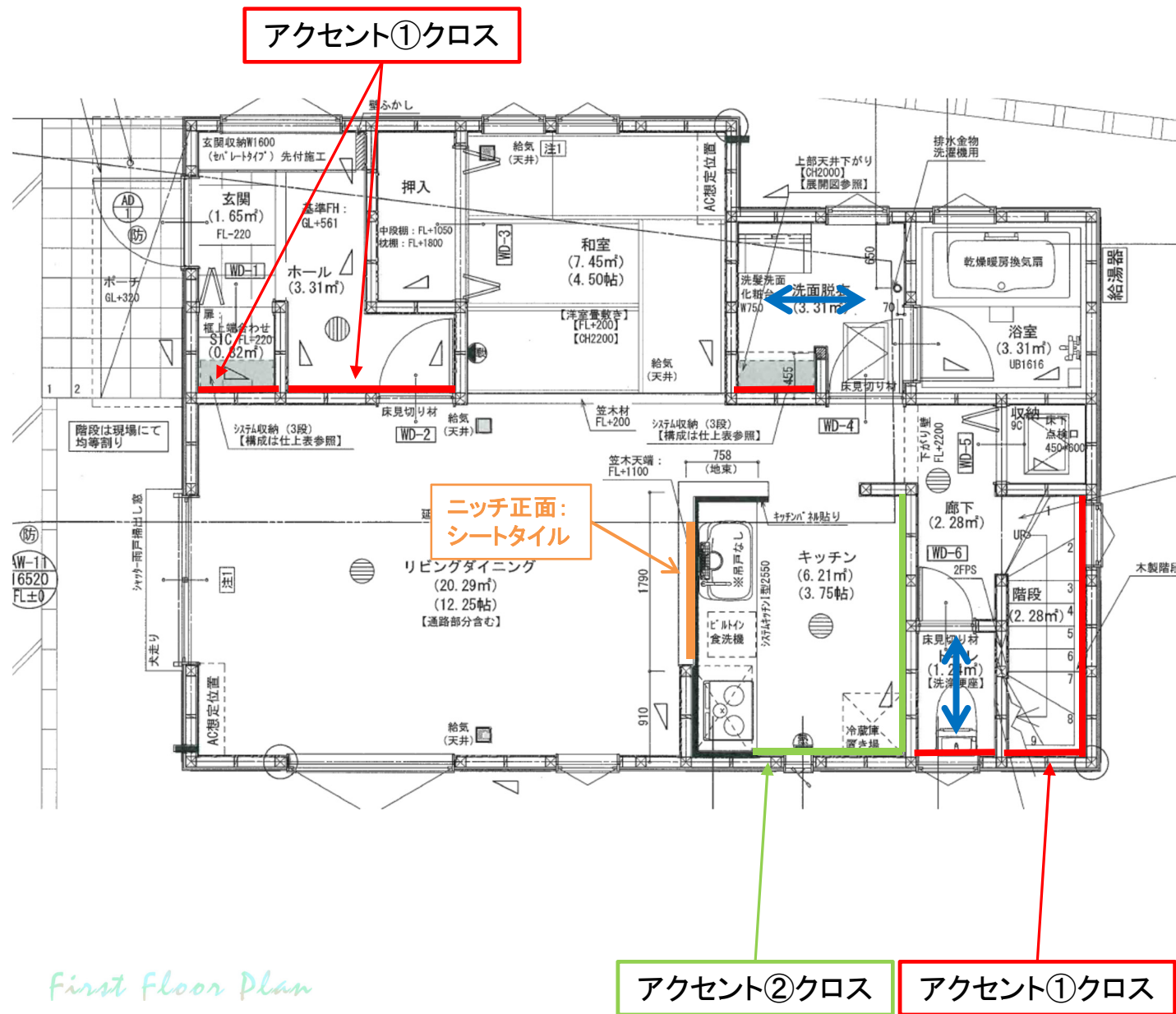
作成日 2019/08/30		工事課	設計担当	ICチェック	ICチェック	IC担当
変更日 2019/**/**	変更日 2019/**/**					
変更日 2019/**/**	変更日 2019/**/**					
変更日 2019/**/**	変更日 2019/**/**					



■注意事項■

ク ロ ス

赤:アクセントクロス/アクセント①クロス
 緑:アクセント②クロス
 青矢印:床柄(ロール)方向



First Floor Plan

Second Floor Plan

クロス張り分け用の図面となります。
 承認図面と異なる形状箇所は承認図面を優先致します。