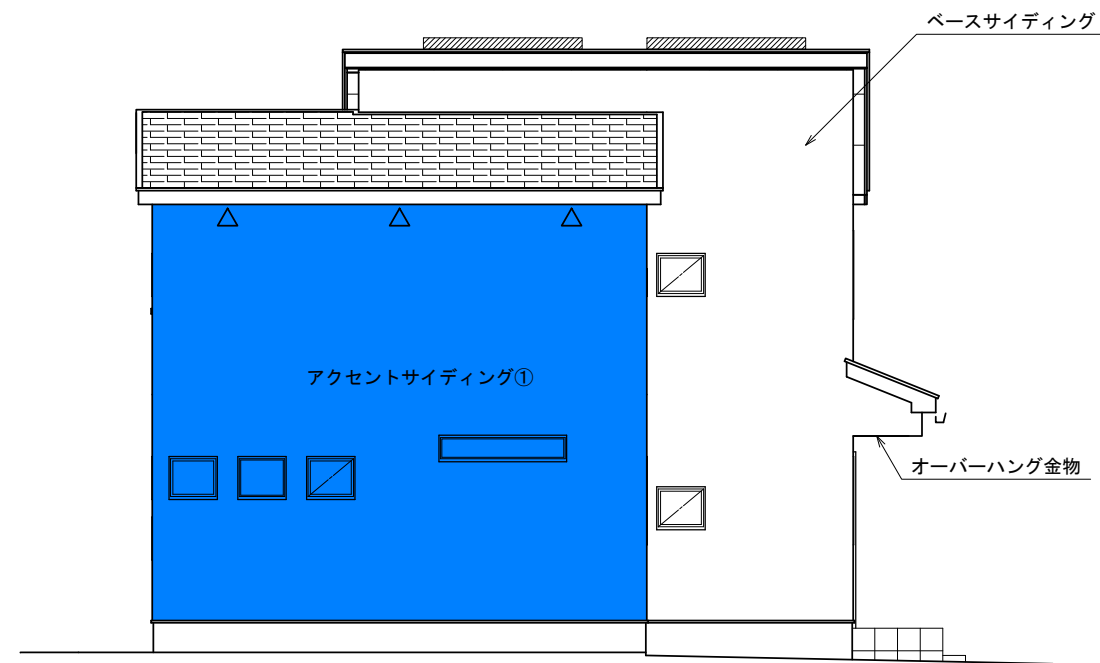
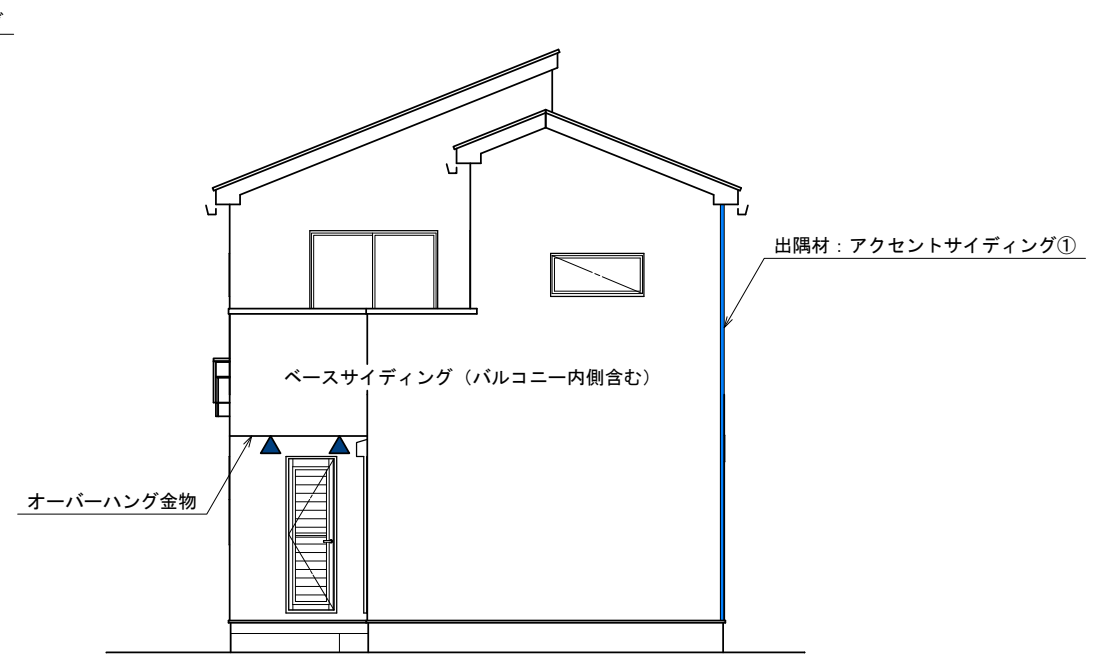


海老名河原口3丁目Ⅲ A号棟

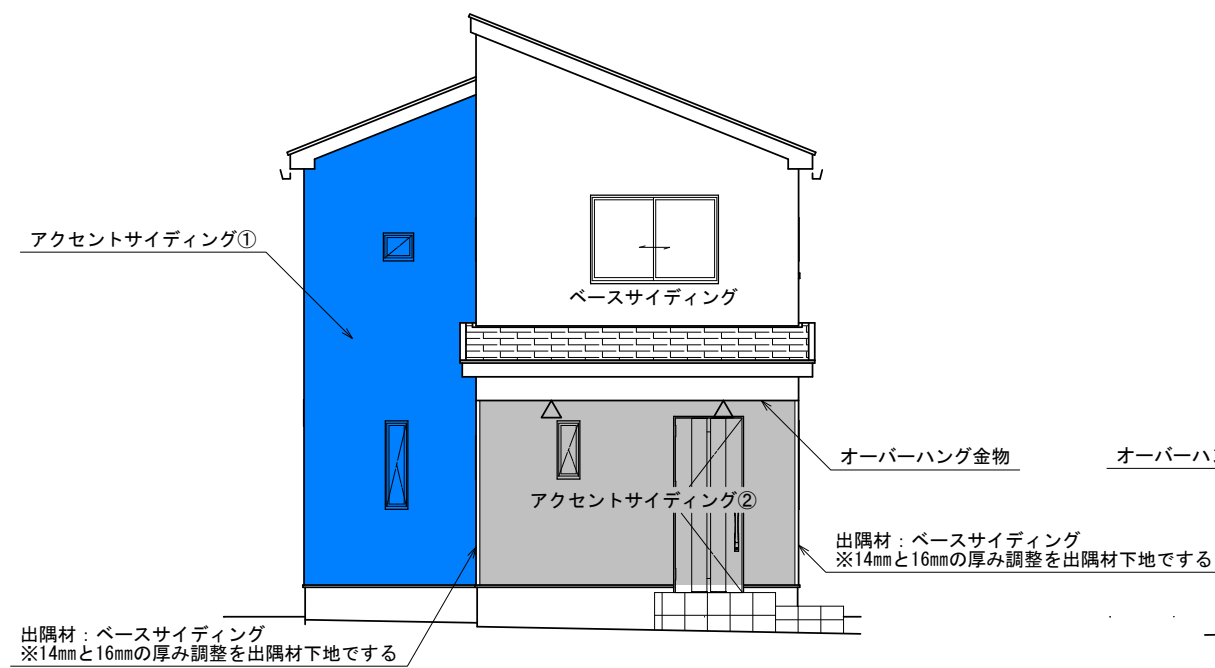




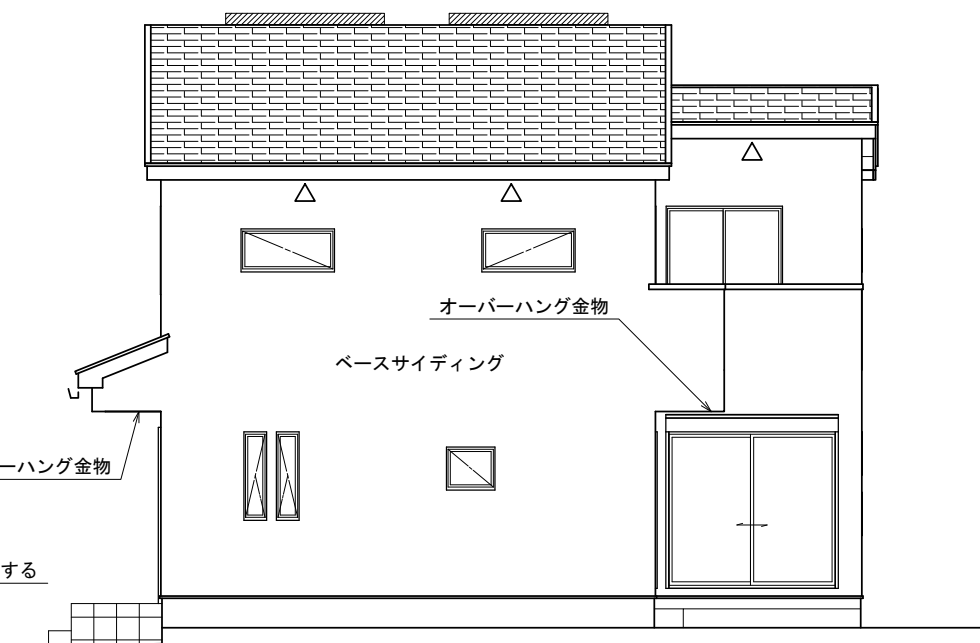
東側 立面図 S:1/100



南側 立面図 S:1/100



北側 立面図 S:1/100



西側 立面図 S:1/100

| | | | | |
|-----------------------|----------------|------------------|-------------|------------------------------------|
| 116501 海老名河原口3丁目Ⅲ A号棟 | Ver. 2019 | 製図年月日 2019/09/30 | 図面名 外壁張り分け図 | 快適な住まい、ゆとりある暮らし。 shuken ebie |
| | 準防火地域 | 変更年月日 | | |
| 株式会社 秀建 | 用途地域/建蔽率/容積率 | | | |
| | 第一種住居地域/60/200 | | | |

| | | | | | | |
|----------------|----------------|-----|------|--------|--------|------|
| 作成日 2019/09/30 | | 工事課 | 設計担当 | ICチェック | ICチェック | IC担当 |
| 変更日 2019/**/** | 変更日 2019/**/** | | | | | |
| 変更日 2019/**/** | 変更日 2019/**/** | | | | | |
| 変更日 2019/**/** | 変更日 2019/**/** | | | | | |

外観



パース・画像は印刷の特性上実物と多少異なる場合があります。またパースの外構や雨樋など反映されない箇所があります。承認図面と異なる箇所は、承認図面を優先致します。

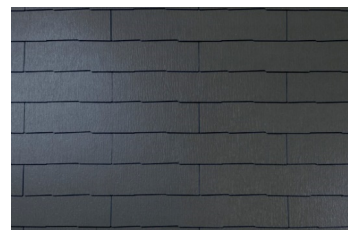
<LIXIL> 採風勝手口ドアFS(フラットスライド) 横格子/防火戸FG-H(WNキー付)

室外側: ブラック/T

室内側: ブラック/M

イメージ写真

屋根<KMEW>コロニアルクアッド



ネオ・ブラック/CG262W

~外壁性能~

マイクロガード

付着した汚れを雨水で繰り返し落とし落とせるセルフクリーニング機能。親水性の効果で空気中の水分子を取り込んで外壁表面に薄い水分子膜を作り、汚れを浮かせて雨で洗い落とします。

外壁:部分張り:標準
ベース[横張り]<ニチハ>モエンサイディング-M14 マトリカ



オルアMGホワイト/MFX791C

アクセント①[横張り]<ニチハ>モエンサイディング-M14 シンプルライン



ゼスティMGネイビーⅡ/MFX2323C

アクセント②[横張り]<ニチハ>モエンエクセラード16 オペリアシリーズ



リナルモMGグレーE/EJB8622E

■バルコニー内側:ベースサイディング

破風<ニチハ>アウティGLシリーズ (塗装品) 破風210mm/鼻隠し180mm



ラフティブラック/JA1*714

軒天<ニチハ>軒天12 木目調 (無孔版) 12mm 塗装品



ティンバーベージュ/YL141 イメージ写真

軒裏換気金物<日本化学産業> ステンレス製軒天換気金物



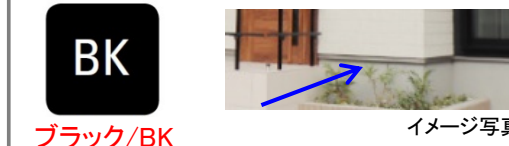
ブラック/BK

オーバーハング金物<Joto> オーバーハング(穴ありタイプ)



ブラック/BK

土台水切り<Joto> 防鼠付通気水切り(鋼板製)



ブラック/BK

物干し<LIXIL> 壁付物干金物(可動式)



ブラック/T イメージ写真

ポーチ・玄関タイル <アイコトリョウワ> マディソン300角 (施釉B1・磁器質タイル)



MD-300M/83 イメージ写真

換気フード<Panasonic>



防火仕様:深型パイプフード (防火ダンパー付)

キッチン以外 FY-MFX043 Φ100

キッチンのみ FY-MFAA063 Φ150

サッシ<LIXIL>防火戸FG-H/サーモスⅡ-H



室外側: ブラック/T

室内側: ブラック/M

※バルコニー笠木はサッシ色と同色となります。

玄関ドア <LIXIL>ジェスタ2防火戸(K2仕様)

P11型 チェリーウッド/CF

F3C型バーハンドル 室外側 室内側



シルキーマット/ダークブラウンブラック (木目調)



| | | | | | | |
|----------------|----------------|-----|------|--------|--------|------|
| 作成日 2019/09/30 | | 工事課 | 設計担当 | ICチェック | ICチェック | IC担当 |
| 変更日 2019/**/** | 変更日 2019/**/** | | | | | |
| 変更日 2019/**/** | 変更日 2019/**/** | | | | | |
| 変更日 2019/**/** | 変更日 2019/**/** | | | | | |

内装

■注意事項■

簡易図面の為、正確な内容は承認図面をご確認ください。
承認図面と異なる形状箇所は承認図面を優先致します。
カラーサンプルは印刷物の為、実物と異なる場合がございます。

床<LIXIL>ラシッサ D フロアアース

機能一覧
 Foot-feel フットフィール 仕上げ
 色むら・色ぬれ 少ない
 キズに強い
 染色、着色 しにくい
 耐干割れ
 多歩入れかんたん
 ノンワックス
 滑り取り
 赤ムシ・アブラムシ 対策仕様
 防カビ剤
 抗菌
 床暖房対応
 ホットプレート OK
 上履用

イメージ写真

カラー

メイプルF/D2

メイプルやチェリーなどのさらっとした木肌を表現。導管がまんべんなく分布した散孔材ならではの質感を出すため、軽く木肌をサイディングを施したような仕上げをしました。

建具<LIXIL>ラシッサD ヴィンティア (洗面脱衣/トイレのみ:ラシッサS)

デザイン
 リビングドア: LGHデザイン(格子なし)
 リビングドア以外: LAAデザイン
 ※ハンドル/丁番はヴィンティアに統一

カラー

| | |
|--|--|
| リビング(WD-2)/洋室A(WD-7) ネイビーブルー/DE | 洗面脱衣(WD-4) 1階トイレ(WD-1) 2階トイレ(WD-6) クリアイボリー/WA |
| 収納/パントリー(WD-3,5,8,11) 洋室B,C(WD-9,10) ナチュラルオーク/DK | |

フラットドアストッパー<LIXIL>

カラー
 扉側: シャインニッケル
 床側: シャインニッケル

イメージ写真

窓枠材<LIXIL>ラシッサ

イメージ写真

カラー
プレシヤスホワイト(木目なし)/Y

笠木(キッチン/階段)<セブン工業>ゴム集成材

キッチン笠木 イメージ写真

カラー
ナチュラルオーク柄近似色

集成材の特徴
 節や色にバラつきがあります。

建具デザイン ※各イメージ写真

カラーは建具詳細箇所をご確認下さい。
イメージ写真と実物は異なる場合がございます。各扉サイズは承認図面をご確認下さい。

リビング **Glass**
 ガラス表面にストライプの柄が入ったシャープな印象を与えるモールガラス

洋室A 洋室B,C 洗面脱衣・トイレ 明かり窓付 ※サイズは実際と異なります

パントリー・各収納

カラーイメージ写真 [間取り・形状は異なります]

ハンドル/丁番はヴィンティアデザインになります。

収納棚<藤山>フィットラック [TSセット]

カラー
棚・金具: ホワイト

イメージ写真

【TPセット】

カラー
棚・金具: ホワイト

イメージ写真

階段材<LIXIL>ベーシックタイプ(スリッパ止め仕様)手すりラウンドタイプ

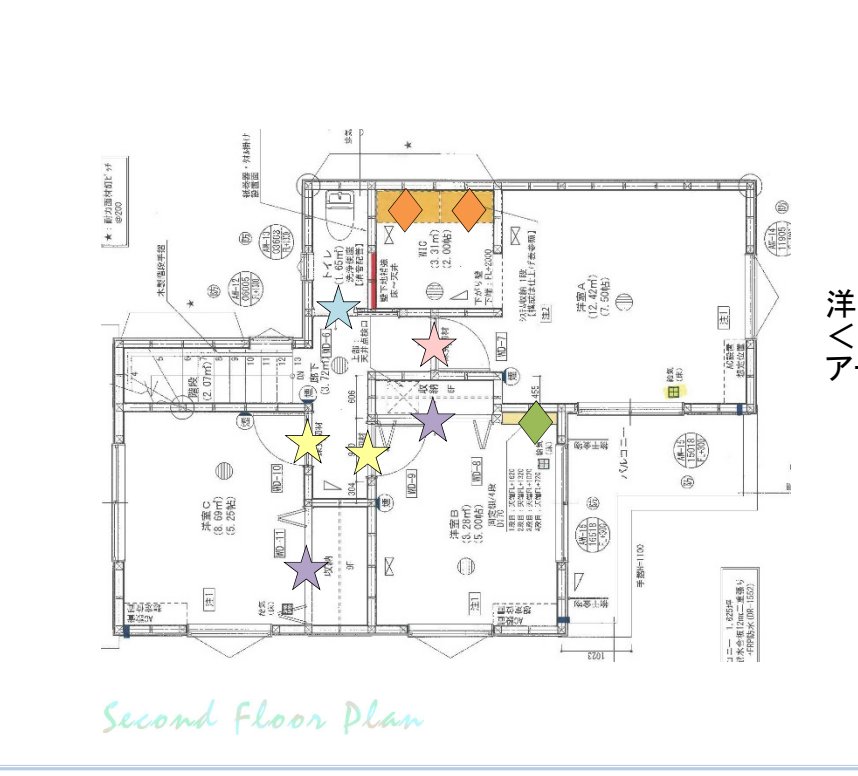
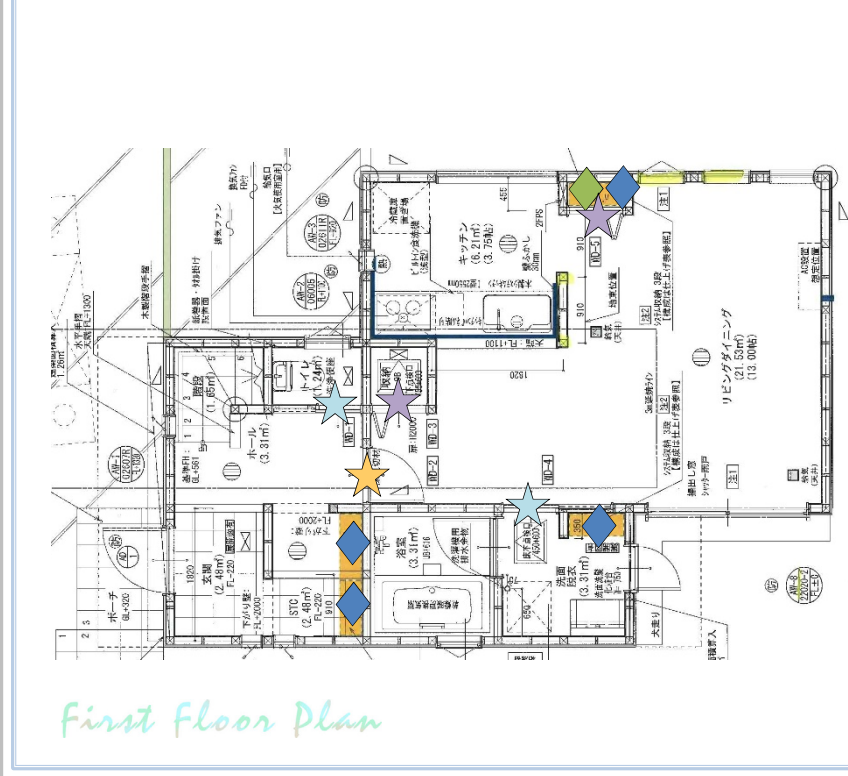
カラー
 踏み板: メイプル/D2
 蹴込み板・側板: プレシヤスホワイト/Y
 手すり: クリエラスкул
 金具: シャインニッケル

イメージ写真

巾木材<LIXIL>ラシッサ

イメージ写真

カラー
プレシヤスホワイト(木目なし)/Y



洋室B(固定棚)・パントリー(面台)<南海プライウッド>アートランバーOタイプ

カラー
ブライトウォールナット

床下点検口 樹脂枠<Joto>

LD収納内床下点検口
MB ミディアムブラウン/MB

洗面脱衣床下点検口
IV アイボリー/IV

イメージ写真

天井点検口<Joto>高気密型天井点検口 オフホワイトのみ

イメージ写真

| | |
|----------------|----------------|
| 作成日 2019/09/30 | |
| 変更日 2019/**/** | 変更日 2019/**/** |
| 変更日 2019/**/** | 変更日 2019/**/** |
| 変更日 2019/**/** | 変更日 2019/**/** |

| | | | | |
|-----|------|--------|--------|------|
| 工事課 | 設計担当 | ICチェック | ICチェック | IC担当 |
| | | | | |

設備

■注意事項■

カラーサンプルは印刷物の為、実物と異なる場合がございます。

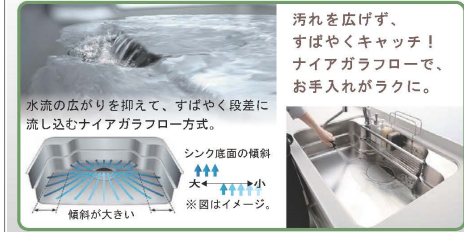
キッチン

<LIXIL>システムキッチン AS



※イメージ写真のため実際の仕様とは異なる場合がございます。

■スキットシンク
「お手入れしやすさ」と「片付けやすさ」に優れたこれからの基準となるシンクです。



■食器洗い乾燥機



■人造大理石トップ
インテリアに合わせてカラーコーディネート。耐久性にも優れた人造大理石トップです。



■キッチンパネル

油汚れが簡単に落ちて、お手入れしやすい。カラーやデザインのパリエーションも豊富にご用意しています。



■ワークトップ高さ



■ガスコンロ



■水栓金具



■レンジフード



| | |
|-----------------------------|--------------------------|
| 扉 BEシリーズ: ライトグレイン | キッチンパネル ラフサンドホワイト |
| 取っ手 ラインU:ブラック | ワークトップ ベーシックホワイト |

システムバス

<LIXIL>アライズ Zタイプ



イメージ写真 ※開き戸三方枠(洗面側) <Joto>樹脂製枠材:ホワイトのみ

| | |
|-------------------------|------------------------|
| 壁: ベース ホワイト(マット) | 壁: アクセント 組石ホワイト |
| アクセントパネル: 鏡側壁面 | |

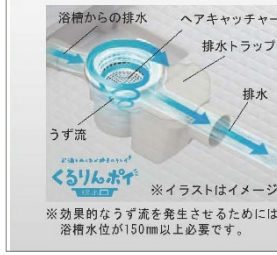
床 シャワーヘッド



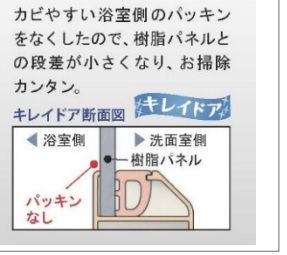
■換気設備



■くるりんポイ排水口



■クレイドア



■サーモバスS



洗面化粧台

<LIXIL>MV



イメージ写真

■クレイアアップカウンター



■3面鏡トリアレンジ



■ミラーキャビネット



■クレイアアップ水栓



■タオル掛



| | |
|------------------|-----------------------------|
| 扉 ディープグレー | カウンター プレーンネオ ホワイト |
|------------------|-----------------------------|

トイレ (1, 2階共通)

<LIXIL>ベアシアシャワートイレ【フチレス】 サイホン便器+タンク(手洗付)

イメージ写真

| | |
|-------------------|-------------------|
| 1階 ピュアホワイト | 2階 ピュアホワイト |
|-------------------|-------------------|

■クレイ便座

汚れが入りやすい箇所がありません。新素材により気になる便座裏の汚れもサッと拭き、お掃除ラクラク。

■クレイ機能

アクアセラミック
100年クリーン
水のチカラで、ずっと長く
AQUA CERAMIC

強力な水流が便器内のすみずみまで回り、少ない水でもしっかり汚れを洗い流します。

フチを丸ごとなくし、サッと拭き、お掃除ラクラクです。

■しっかりエコ

エコロジーでエコノミー。大切な水をムダなく賢く節約します。
ECO5

内部 吹出グリル

<Panasonic> 24時間換気

| | |
|------------------------------|-----------------------------|
| 天井面 FY-GPP023 ホワイト | 床面 FY-GWF023 ホワイト |
|------------------------------|-----------------------------|

備考欄

| | |
|----------------|----------------|
| 作成日 2019/09/30 | |
| 変更日 2019/**/** | 変更日 2019/**/** |
| 変更日 2019/**/** | 変更日 2019/**/** |
| 変更日 2019/**/** | 変更日 2019/**/** |

| | | | | |
|-----|--|--|--|--|
| 工事課 | 設計担当 | ICチェック | ICチェック | IC担当 |
| |  |  |  |  |







■注意事項■

ク ロ ス

| | 天井 | 壁 | | 天井 | 壁 | 床 |
|---------------------|------------------------|--|---|------|---|------|
| 玄関・ホール STC・階段・廊下 | 9501 | ベース:9501 アクセント:9544 | 洗面脱衣 | 9501 | ベース:9501 アクセント:9562 | 5006 |
| LDK・パントリー 【収納含む】 | | ベース:9501 アクセント①:FE6196 アクセント②:FE6140 | | | 1階トイレ | |
| 洋室A・WIC | ベース:9501 アクセント:9589 | ベース:9501 アクセント:9591 | | | 2階トイレ | |
| 洋室B 【収納含む】 | 9501 | ベース:9501 アクセント①:9578 アクセント②:9579 | クロスボード依頼 株式会社サンゲツ 出井様 2019年 月 日までにお願い致します。 株式会社 秀建 担当:山田 | | 天井・壁:クロス<サンゲツ>SP 壁:FEクロス<サンゲツ>FINE 床:クッションフロア<サンゲツ> H-FLOOR2018-2020 | |
| 洋室C 【収納含む】 | | ベース:9501 アクセント:9578 | | | | |

MEMO

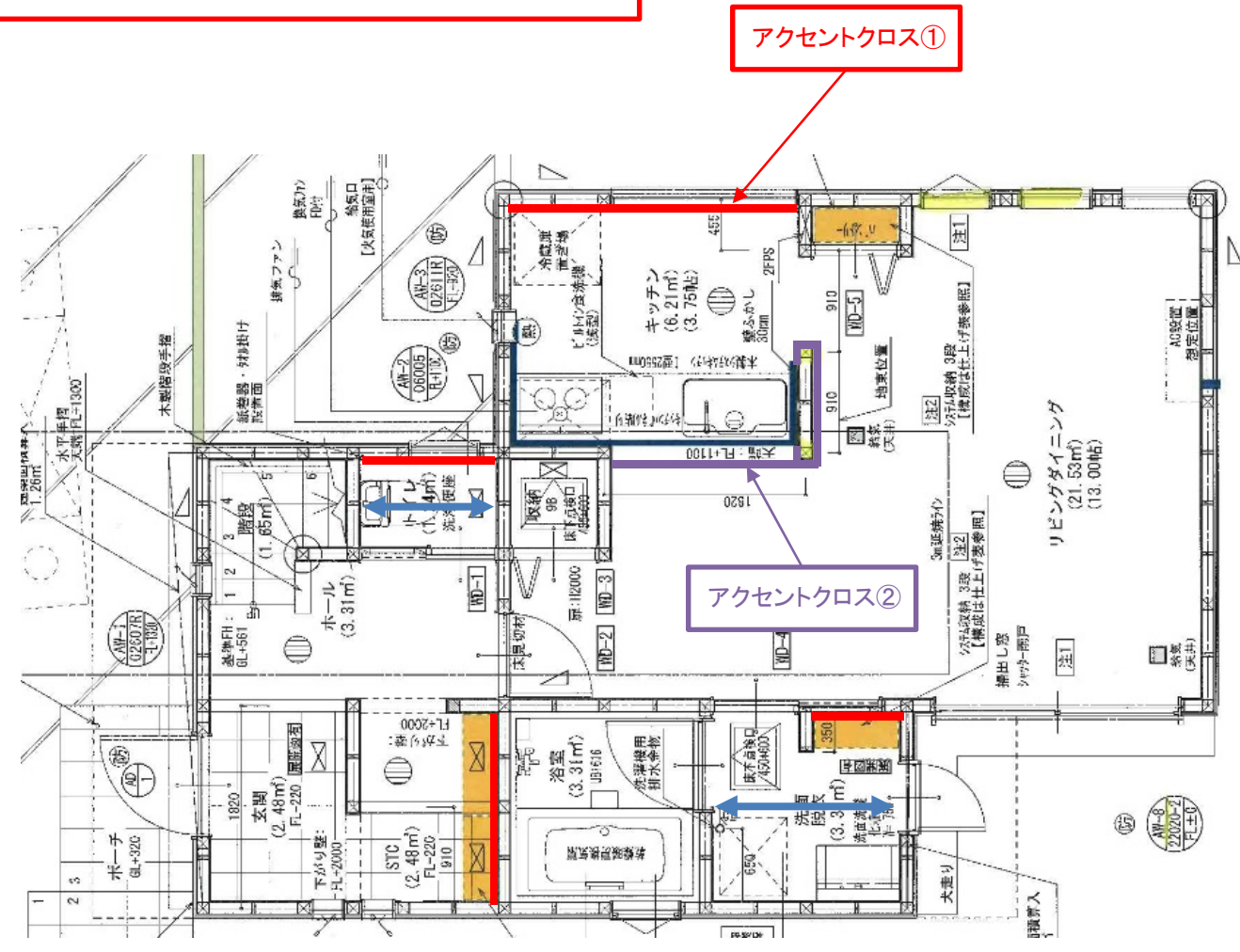
| | | | | | | |
|----------------|----------------|-----|---|---|---|---|
| 作成日 2019/08/11 | | 工事課 | 設計担当 | ICチェック | ICチェック | IC担当 |
| 変更日 2019/**/** | 変更日 2019/**/** | |  |  |  |  |
| 変更日 2019/**/** | 変更日 2019/**/** | | | | | |
| 変更日 2019/**/** | 変更日 2019/**/** | | | | | |



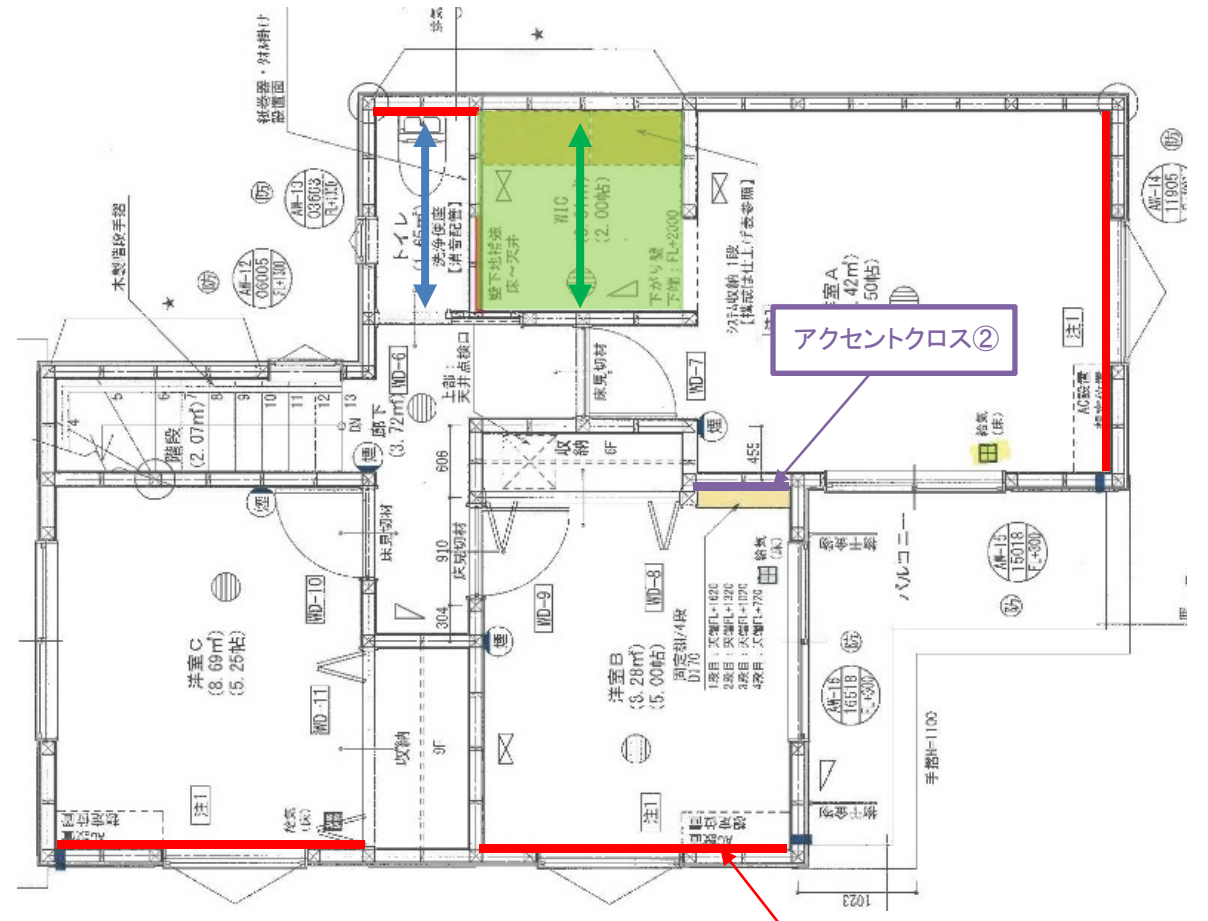
■注意事項■

ク ロ ス

- 赤ライン:アクセントクロス/アクセントクロス①
- 紫ライン:アクセントクロス②
- 緑範囲:天井アクセントクロス
- 緑⇄:天井ロール【柄】方向
- 青⇄:床ロール【柄】方向



First Floor Plan



Second Floor Plan

アクセントクロス①

クロス張り分け用の図面となります。
承認図面と異なる形状箇所は承認図面を優先致します。

| | | | | | | |
|----------------|----------------|-----|------|--------|--------|------|
| 作成日 2019/09/30 | | 工事課 | 設計担当 | ICチェック | ICチェック | IC担当 |
| 変更日 2019/**/** | 変更日 2019/**/** | | | | | |
| 変更日 2019/**/** | 変更日 2019/**/** | | | | | |
| 変更日 2019/**/** | 変更日 2019/**/** | | | | | |

照明

■注意事項■

簡易図面の為、正確な内容は承認図面をご確認ください。
承認図面と異なる形状箇所は承認図面を優先致します。
カラーサンプルは印刷物の為、実物と異なる場合がございます。

L品番: Panasonic/A品番: KOIZUMI/O品番: ODELIC



イメージ写真

● 玄関ポーチ

LED内蔵 NEW 高気密SB

白熱球60W相当

● LSEB9501LE1 (100V) 電球色 (3500K) Ra83

埋込高80

LED内蔵・電源ユニット内蔵

埋込穴φ100・埋込高80

● 枠(ホワイト)つや消し

● 光源寿命40000時間(光束維持率70%)

60形電球1灯器具相当 / 55度までの傾斜天井に取付可能 / 適合リニューアールプレート LGK02000・LGK02001・LGK02004・LGK02005

● 調光操作不可

● 配光については斜天井対応になっていません。

● 施工時、埋込高は80mm必要となります。

● 写真方向以外取付不可

● 直下近接限度10cm

固有エネルギー消費効率105.5 lm/W (475 lm・4.5W)

LED調光不可 LED省エネ不可

● 玄関/ホール/STC廊下/WIC/2階トイレ

LED内蔵 NEW 高気密SB

● LSEB9504LE1 (100V) 電球色 (3500K) Ra83

埋込高80

LED内蔵・電源ユニット内蔵

埋込穴φ100・埋込高80

● アルミ枠(ホワイト)つや消し

● 光源寿命40000時間(光束維持率70%)

100形電球1灯器具相当 / 55度までの傾斜天井に取付可能 / 適合リニューアールプレート LGK02000・LGK02001・LGK02004・LGK02005

● 調光操作不可

● 配光については斜天井対応になっていません。

● 施工時、埋込高は80mm必要となります。

● 写真方向以外取付不可

● 直下近接限度10cm

固有エネルギー消費効率106.1 lm/W (775 lm・7.3W)

LED調光不可 LED省エネ不可

● 階段

LED内蔵 NEW 高気密SB

● LSEB4032LE1 (100V) 電球色 (3500K) Ra83

埋込高80

LED内蔵・電源ユニット内蔵

幅135・高135・出し高90・重0.5kg

● アクリルカバー(乳白)つや消し

● 光源寿命40000時間(光束維持率70%)

60形電球1灯器具相当

● 調光操作不可

● 配光については斜天井対応になっていません。

● 施工時、埋込高は80mm必要となります。

● 写真方向以外取付不可

● 直下近接限度10cm

固有エネルギー消費効率76.8 lm/W (461 lm・6W)

LED調光不可 LED省エネ不可

● キッチン

LED内蔵 NEW 高気密SB

● LSEB9504LE1 (100V) 電球色 (3500K) Ra83

埋込高80

LED内蔵・電源ユニット内蔵

埋込穴φ100・埋込高80

● アルミ枠(ホワイト)つや消し

● 光源寿命40000時間(光束維持率70%)

100形電球1灯器具相当 / 55度までの傾斜天井に取付可能 / 適合リニューアールプレート LGK02000・LGK02001・LGK02004・LGK02005

● 調光操作不可

● 配光については斜天井対応になっていません。

● 施工時、埋込高は80mm必要となります。

● 写真方向以外取付不可

● 直下近接限度10cm

固有エネルギー消費効率106.1 lm/W (775 lm・7.3W)

LED調光不可 LED省エネ不可

● キッチン手元灯

白熱球30W相当

● OP 252 617LC

電球色

消費電力 4.4W 色温度 2700K 演色性 Ra84 定格光束 345lm 78.4lm/W

● LEDランプ

● LED電球フラスコ形状ボウル 引掛シーリング

球φ95 4.2W(E28) No.271E

● 調光不可

● コード収納プレジック付

● 吊φ120 高199 全高308-1,308 0.7kg

● 光源寿命15,000時間

● 連続調光100-5%位相制御

● 別売調光器: LC 211-212-213-215-221-222-102-611-613-615

● 5VA(100V)

● 洗面脱衣

直付・壁付取付 白熱球60W相当

● AH 42162 L 電球色

消費電力 6.0W 色温度 2700K 演色性 Ra82 定格光束 465lm 77.5lm/W

● LED

● アルミダイカスト・白色塗装

● アクリル・乳白消し

● 高φ140 幅φ130mm 重0.3kg

● 光源寿命40,000時間

● 傾斜天井に取付可能(90°まで)

● 調光器との併用はできません。

● 1階トイレ

白熱球60W相当

● AB 43838 L 電球色

消費電力 6.0W 色温度 2700K 演色性 Ra82 定格光束 465lm 77.5lm/W

● LED

● アクリル・乳白消し

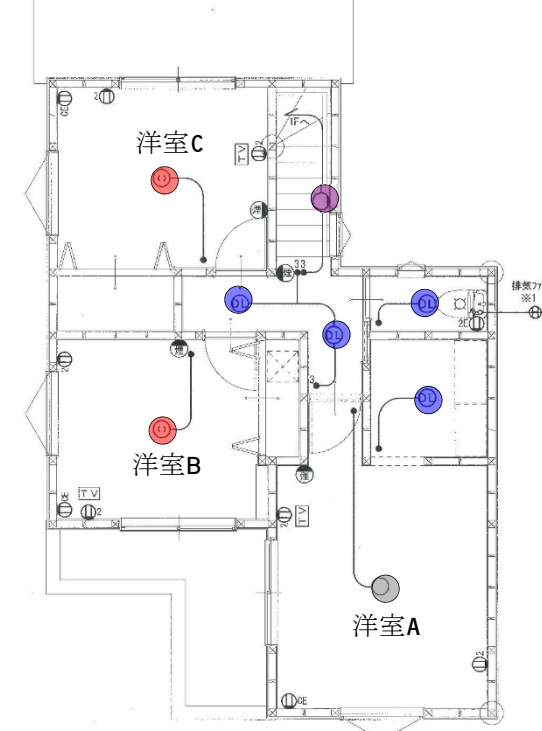
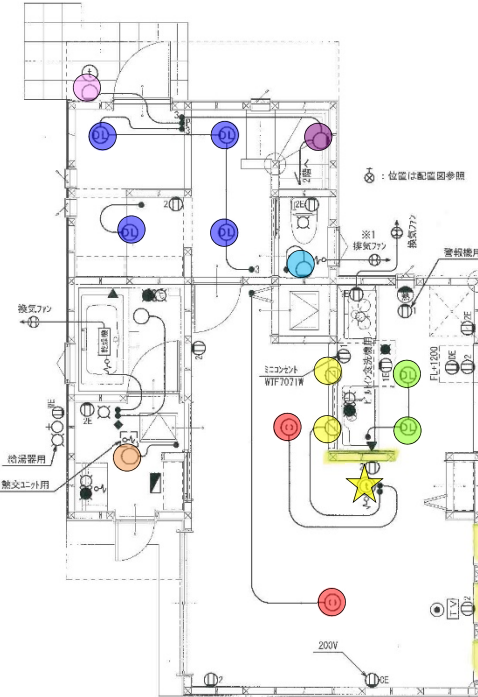
● 高φ140 幅φ136 出幅φ40mm 重0.4kg

● 光源寿命40,000時間

● 天井から10cm以上離してください

● 調光器との併用はできません。

1st FLOOR



2nd FLOOR

<パナソニック>テレビドアホン 1-1タイプ VL-SE30XL

- ハンズフリー** 手がふさがっている時などにボタンワンタッチで応答。モニターに向かって手放しでお客様とお話できます。
- モニター機能** 玄関先の様子を音と映像で確認できます。(室内の音は聞こえません。)
- 録画機能** 留守中の来訪者画像を、30件まで静止画で自動録画します。
- LEDライト** 夜の来客でも見やすいライト搭載。(カメラレンズの向きによってはライトが届かず顔の認識がしにくくなります。)



奥行きすっきり 奥行約29mm

● 洋室A

LED内蔵

● LSEB1080K (100V) 電球色 (2700K) Ra83

埋込高80

LED内蔵・電源ユニット内蔵

幅φ500・高117・重1.6kg

● アクリルカバー(乳白)つや消し

● 光源寿命40000時間(光束維持率70%)

リモコン(全灯・普段・常夜灯・減) / 壁スイッチ切替(全灯・普段・常夜灯) / リモコンで(100%~5%)調光 / 専用リモコン送信器同梱 / 虫・ホコリの入りにくい構造 / ※別売の傾斜天井アダプタ(HK9049)使用時、55度までの傾斜天井に取付可能

固有エネルギー消費効率122.5 lm/W (3800 lm・31W)

LED調光不可 LED省エネ不可

● リビング/ダイニング 洋室B,C

オプションになります。

Planning Advice

用途によって適した光色があります

| | |
|---------------------------|------------------------------|
| 電球色 落ち着いたくつろげる空間 | 温白色 落ち着きと活気を両立させたい空間 |
| 昼白色 さわやかに活気ある、明るさ重視の空間 | 昼光色 文字が読みやすく読書や学習におすすめの空間 |

※器具スタイルによって光色のラインアップが異なります



イメージ写真



イメージ写真