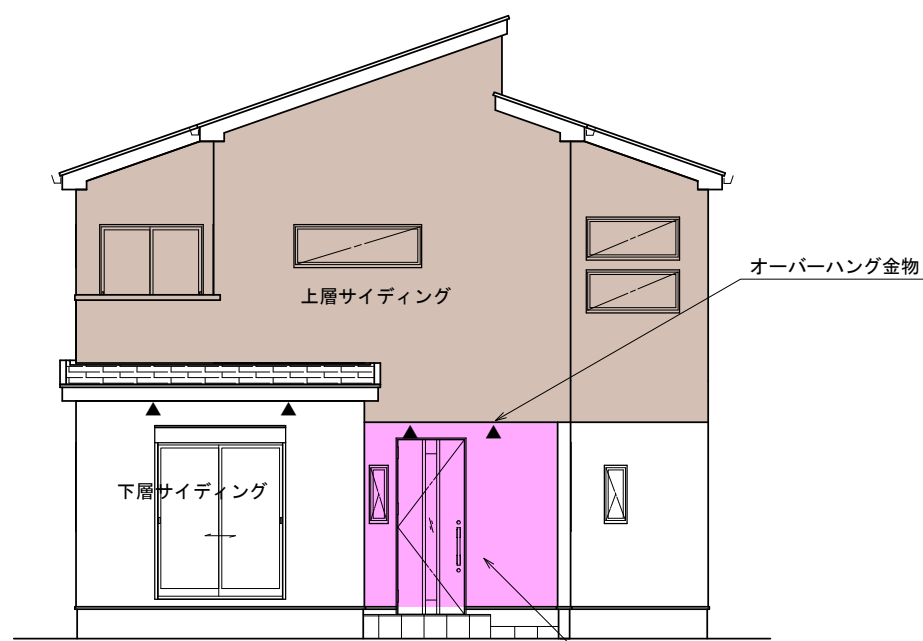


海老名大谷北4丁目Ⅱ C号棟

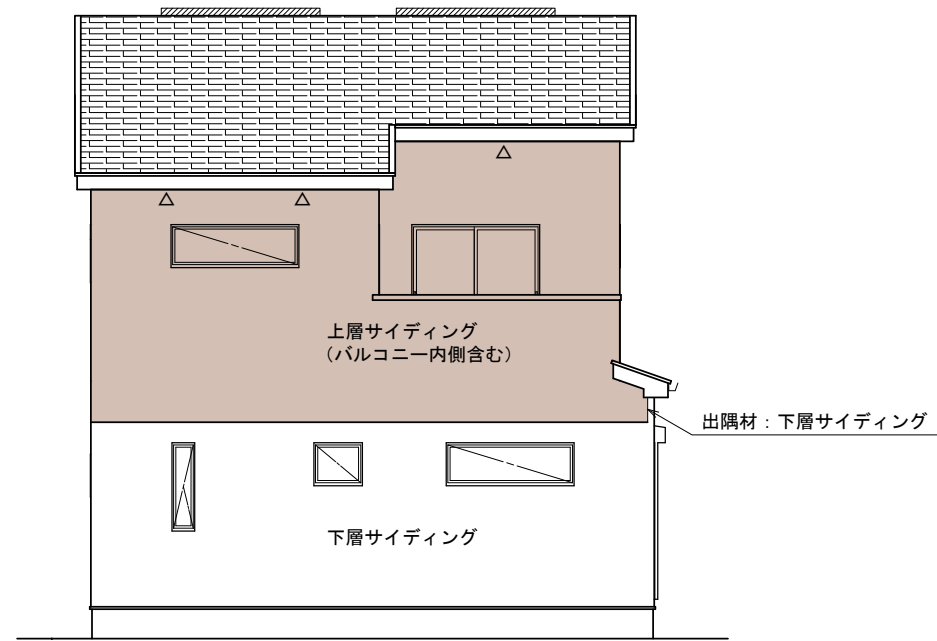


担当：金子

日付：2019/10/20

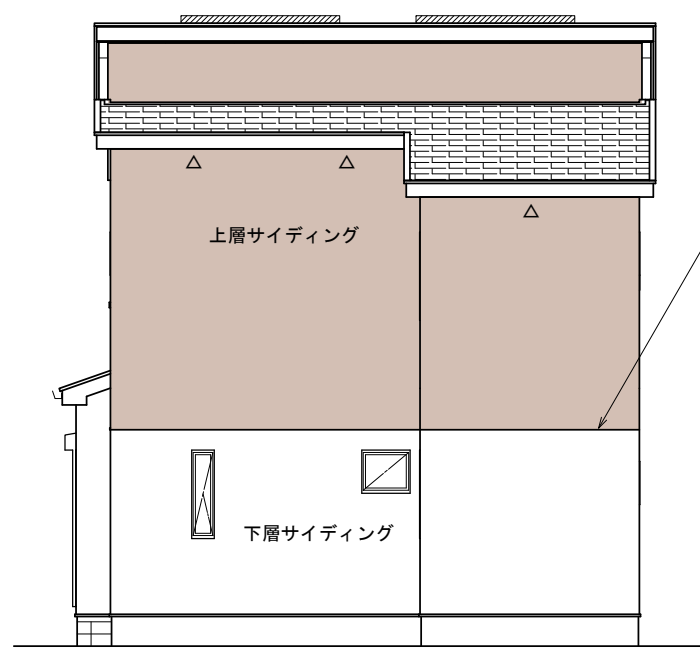


東側立面図 S : 1/100

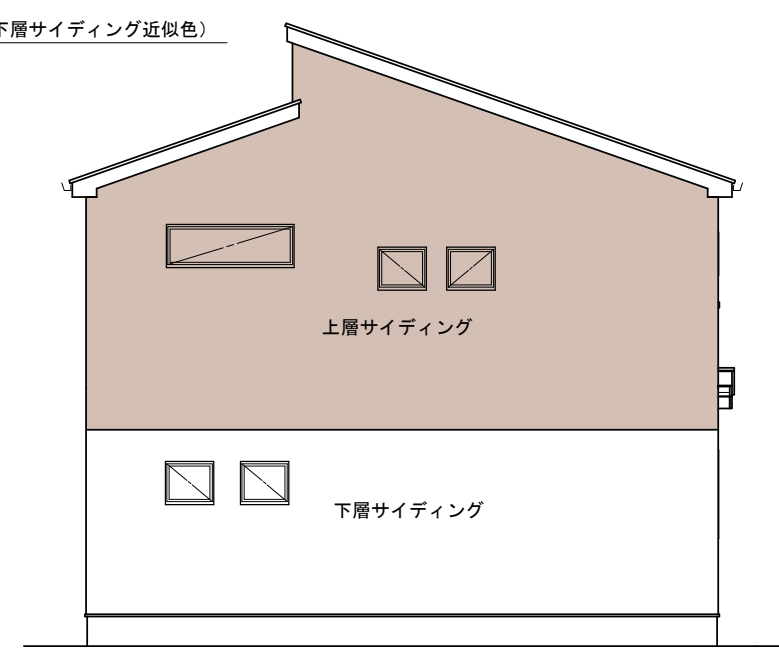


南側立面図 S : 1/100

※オーバーハング金物上端と中間水切り上端を合わせる  
 ※1,2階の軒天カラーは異なります。



北側立面図 S : 1/100



西側立面図 S : 1/100

114603 海老名大谷北4丁目II C号棟	Ver. 2019
株式会社 秀建	準防火地域
	用途地域/建蔽率/容積率 第一種住居地域/60/200

製図年月日 2019/10/20	図面名
変更年月日	外壁張り分け図

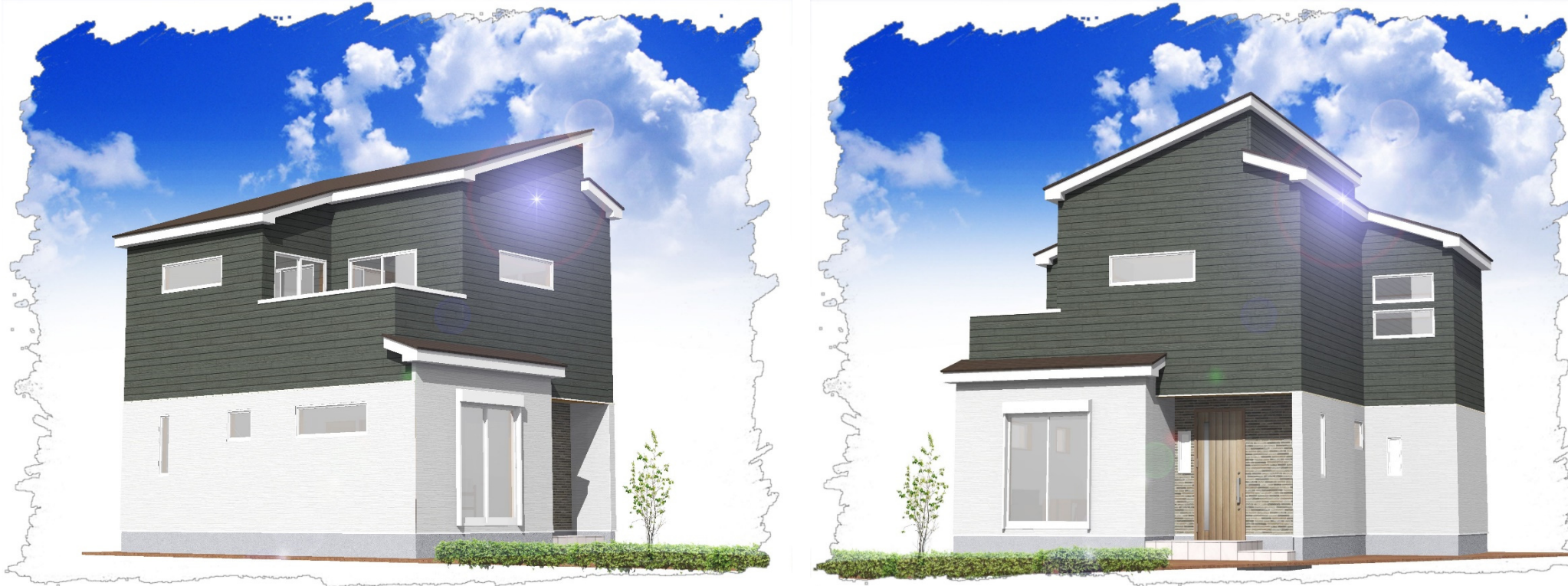
--	--

快適な住まい、ゆとりある暮らし。

作成日 2019/10/20	
変更日 2019/**/**	変更日 2019/**/**
変更日 2019/**/**	変更日 2019/**/**
変更日 2019/**/**	変更日 2019/**/**

工事課	設計担当	ICチェック	ICチェック	IC担当

外観



パース・画像は印刷の特性上実物と多少異なる場合があります。またパースの外構や雨樋など反映されない箇所があります。承認図面と異なる箇所は、承認図面を優先致します。

**屋根<KMEW>コロナアルクアッド**

グラス・ブラウン/CC291AW

**外壁:部分張り/上下張り**  
上層[横張り]<KMEW>セラディール・親水14 板木目14

親水コート付

MWボワグリーン/CW1832GC

下層[横張り]<KMEW>エクセレージ・親水14 レベレント

親水コート付

QWマックスホワイト/EW2341H

アクセント[横張り]<KMEW>ネオロック・光セラ16 セラトピア レマーレⅡ

光触媒コート付

QFLレマーレ チタン ブラウンN/NH4802A

■バルコニー内側:上層サイディング ■中間水切り:下層サイディング近似色

～外壁性能～

**親水コート**

雨が浮かして流す

水が汚れの下に入り込み、浮き上がることによって、汚れが流れ落ちます。

※アクセントサイディングは上記内容と色褪せにくい機能が付いたコートになっています。

**破風<ニチハ>アウティGLシリーズ (塗装品)**  
破風210mm/鼻隠し180mm

ラフティホワイト/JA1\*721

イメージ写真

**雨樋<Panasonic> グランスケアPGR60型 (たて樋:丸型φ60)**

ミルクホワイト/MQG0130

**オーバーフローキャップ<アイユ>オーバーフロー管カバーSOC-1 (ステンレス製)**

シルバー色のみ

イメージ写真

**軒天<ニチハ>軒天12 スチップル調/木目調 (無孔版) 12mm 塗装品**

2階部分 標準色 シェルホワイト/YL121

ポーチ上部のみティンバーベージュ/YL141

イメージ写真

**軒裏換気金物<日本化学産業> ステンレス製軒天換気金物**

ホワイト/WH

**オーバーハング金物<Joto>オーバーハング(穴ありタイプ)**

WT

ホワイト/WT

イメージ写真

**土台水切り<Joto>防鼠付通気水切り (鋼板製)**

WT

ホワイト/WT

イメージ写真

**物干し<LIXIL>壁付物干金物(可動式)**

ホワイト/W

イメージ写真

**ポーチ・玄関タイル<アイコットリョウワ>マディソン300角 (施釉B1・磁器質タイル)**

MD-300M/81

イメージ写真

**換気フード<Panasonic>**

サイドアップ 水切板

イメージ写真

**防火仕様:深型パイプフード (防火ダンパー付)**

キッチン以外 FY-MFX043 Φ100

ステンレス製

キッチンのみ FY-MFAA063 Φ150

アルミ製

**サッシ<LIXIL>防火戸FG-H**

室外側: ホワイト/W

室内側: クリエパールP/P

※バルコニー笠木はサッシ色と同色となります。

イメージ写真

**玄関ドア<LIXIL>ジェスタ2防火戸(K2仕様)**

P20型 オーク(浮造り調)/HD

F1C型バーハンドル

室外側 室内側

プラスチック / ダークブラウン / シルバー (木目調)

作成日	2019/10/20	工事課	設計担当	ICチェック	ICチェック	IC担当
変更日	2020/02/18	変更日	2020/**/**			
変更日	2020/**/**	変更日	2020/**/**			
変更日	2020/**/**	変更日	2020/**/**			

内装

■注意事項■

2020/02/18 図面差替え

簡易図面の為、正確な内容は承認図面をご確認ください。  
承認図面と異なる形状箇所は承認図面を優先致します。  
カラーサンプルは印刷物の為、実物と異なる場合がございます。

床<Panasonic>  
ベリティスフローアース eタイプ

油污れも拭き取りやすく、おそうじ簡単。ワックスがけをしなくても、美しさ長持ち。\*

お手入れは日常のから拭きだけで、おそうじがラク。汚れや傷がつきにくい表面仕上げ。

汚れが染み込みにくく、拭き取りやすい床材。油污れや食べこぼしなどもさっと拭くだけ。

\*3 使用方法によっては汚れ、傷がつくことがあります。



建具<Panasonic>  
ベリティス スタンダードタイプ

傷や汚れに強いベリティスシート  
汚れを寄せ付けない硬化コーティングをプラス。傷への強さも併せて実現しています。

汚れに強い 傷に強い

マジックの汚れも染み込みにくく、サッと落とせます。

スチールウールでこすってもほとんど傷つきません。

デザイン

リビングドア:WBデザイン  
その他:PA・TAデザイン  
玄関収納:W=1200 セパレートタイプ

カラー

オーク柄/EY  
ハンドル・丁香・引手 オフブラック/BK

フラットドアストッパー <Panasonic>

イメージ写真

カラー

扉側:ライトブラウン  
床側:ライトブラウン

窓枠材<Panasonic>  
ベリティス

イメージ写真

カラー

オーク柄/EY

キッチン、階段 笠木材 <セブン工業>ゴム集成材

キッチン笠木 イメージ写真

カラー

オーク柄近似色

\*集成材の特徴\*  
節や色にバラつきがあります。

建具デザイン ※各イメージ写真

カラーは建具詳細箇所をご確認下さい。  
イメージ写真と実物は異なる場合がございます。各扉サイズは承認図面をご確認下さい。

玄関 W=1200 セパレートタイプ

リビング

洋室B.C LD~廊下

洋室A

1階トイレ

洗面脱衣/2階トイレ バントリー~洗面脱衣

各収納

オーク柄

明かり窓付

※サイズは実際と異なります

カーイメージ写真 [間取り・形状は異なります]

階段<Panasonic>ベリティス  
スタンダードタイプ/ストロングバー

カラー

踏み板:カームチェリー柄/CT  
蹴込み板・側板 :ホワイトアッシュ柄/GY

手すり:オーク柄/EY  
金具:オフブラック色/BK

イメージ写真

巾木材 <Panasonic>  
ベリティス

カラー

ホワイトアッシュ柄/GY

イメージ写真

床下点検口 樹脂枠<Joto>

LD収納内 床下点検口

MB ミディアムブラウン/MB

洗面脱衣 床下点検口

IV アイボリー/IV

イメージ写真

天井点検口<Joto>  
高気密型天井点検口  
オフホワイトのみ

イメージ写真

収納棚 <藤山>  
フィットラック  
【TSセット】

カラー

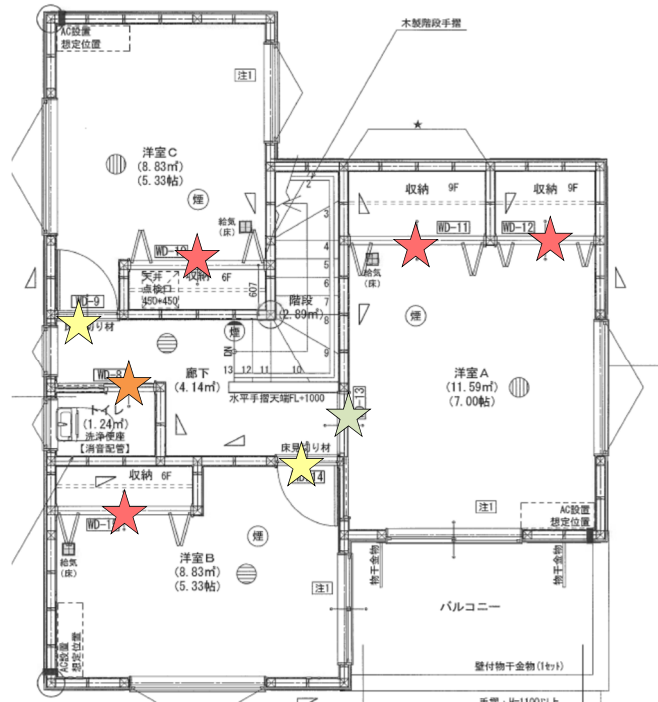
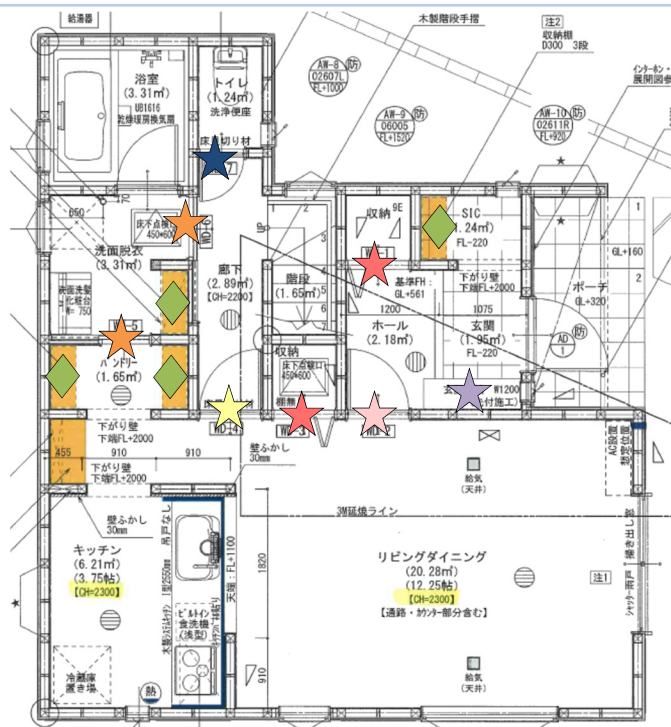
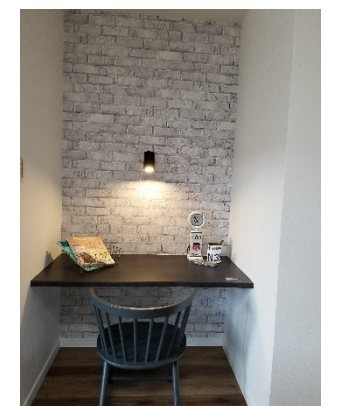
棚・金具:ホワイト

LDカウンター <セブン工業>ゴム集成材

カラー

オーク柄近似色

\*集成材の特徴\*  
節や色にバラつきがあります。



作成日 2019/10/20	
変更日 2019/**/**	変更日 2019/**/**
変更日 2019/**/**	変更日 2019/**/**
変更日 2019/**/**	変更日 2019/**/**

工 事 課	設計担当	ICチェック	ICチェック	IC 担当

設備

■注意事項■

カラーサンプルは印刷物の為、実物と異なる場合がございます。

キッチン

<クリナップ>STEDIA(ステディア)



※イメージ写真のため実際の仕様とは異なる場合がございます。



<p><b>食器洗い器</b> ZWPP45R14LDS-T</p> <p>浅型(下部収納あり)</p>	<p><b>WGシンク</b></p> <p>ステンレスシンクは、汚れを素早く落とし、美しさが長持ちします。人工大理石のキッチンカウンターもステンレスシンクとのマッチングでシャープなデザインです。 ※引き出しの底板には、お手入れのしやすいメラミン化粧板を使用しています。</p>	<p><b>フラットスリムレンジフード</b></p> <p>凹凸を減らしたシンプルでスリムなデザイン。省エネ性の高いLED照明を搭載しました。 お手入れしやすい内面形状</p>
<p><b>扉</b></p> <p>ペアウッドアッシュ</p>	<p><b>キッチンパネル</b></p> <p>モザイクホワイト</p>	<p><b>取っ手</b></p> <p>ロングバー取手(ブラック)</p>
<p><b>引出し: 底板メラミン</b></p>	<p><b>85cm: カウンターの高さは85cmです。</b></p>	<p><b>全口センサー付コンロ ZGFNK6R14QSE-T</b> 【水無し片面焼き】 キズに強いホーロー製のベーシックタイプ。</p>
<p><b>浄水器一体型水栓 JA497MN</b> 水栓にシャワーホースと浄水器をスリムに内蔵。節湯C1</p>	<p><b>壁: ベース</b></p> <p>光沢&amp;マット</p>	
<p><b>壁: アクセント</b></p> <p>セイラン</p>		<p><b>アクセントパネル: 鏡側壁面</b></p>

システムバス

<TOTO>サザナ Pタイプ



イメージ写真

<p><b>壁: ベース</b></p> <p>光沢&amp;マット</p>	<p><b>壁: アクセント</b></p> <p>セイラン</p>
<p><b>アクセントパネル: 鏡側壁面</b></p>	<p><b>プリエホワイト</b></p>

<p><b>カウンター/収納棚/カバー水栓</b></p> <p>ホワイト</p>	<p><b>エアインクリックシャワー(メタル調)+2WAYタッチ水栓</b></p> <p>节水・節湯 大幅節水でも量感たっぷり。秘密は空気を含んだ大粒の水。 お湯の出し止めが、立っても座ってもワンタッチ操作</p>
<p><b>浴槽</b></p> <p>ホワイト</p>	<p><b>クレイドル浴槽</b> ゆりかごに包まれるような新感覚 美しいカーブと全身を包み込むような柔らかさが、心地よい入浴感をもたらします。</p>
<p><b>エプロン</b></p> <p>ホワイト</p>	<p><b>お掃除ラクラクで清潔に保つ工夫がいっぱい! スッキリドア</b> カビの原因となるゴムパッキンを無くしたドア。お手入れ簡単。 ※開き戸三方枠(洗面側) &lt;Joto&gt;樹脂製枠材: ホワイトのみ</p>
<p><b>床</b></p> <p>パールブルー(ほっかり床/タイル調)</p>	<p><b>らくボーヘアキャッチャー</b> すっきり形状の排水口</p>
<p><b>照明</b></p> <p>シーリング照明(LED・電球色)</p>	<p><b>浴室換気暖房乾燥機「三乾王」</b> 断熱構造ですとあったか 魔法Uん浴槽 (JIS高断熱浴槽準拠) 4時間後の温度低下を2.5℃以内に抑えます。</p>

洗面化粧台

<TOTO>オクターブ



イメージ写真

<p><b>スマート棚</b></p> <p>手洗い・洗顔時にメガネや指輪などの一時置きスペースとして使えます。</p>	<p><b>たっぷり収納</b> 収納量が大幅にアップした新開発の大容量キャビネット</p>	<p><b>ベーシックLED照明エコミラー</b></p> <p>ヒーターなしでもくもりにくい省エネだから安心。LEDは長寿命なので経済的。</p>
<p><b>ラクラクスマート水栓</b></p> <p>様々な機能をスマートな直線形状の水栓に集約しました。エコと節約に貢献します。</p>	<p><b>奥ひろ収納 奥ひろし</b></p> <p>排水管を奥側に納めたので、収納スペースを広く確保! 抜群の収納スペースを誇り、大きな物も余裕で収まります。</p>	<p><b>エコミラーは、くもり止めコート</b>をほどこし、電気を不要にしたエコ仕様。点けたり消したりする手間も省けます。</p>
<p><b>扉</b></p> <p>パナシェホワイト(鏡面)</p>	<p><b>カウンター</b></p> <p>ホワイト</p>	<p><b>鏡裏はすべて収納スペース</b> 鏡裏収納部には充電に便利なコンセントを設置しています。</p>
<p><b>一時置きエア水ためエア</b></p> <p>泡や髪の毛をスイスイするよう押し流すので、使うたびにキレイになります。薄く端正なフォルムに仕上げた、スリムフォルムカウンターでシャープな印象に。</p>	<p>CO2 年間 約14kg 削減 電気代 年間 約829円 お特</p>	<p><b>紙巻器</b></p>

トイレ(1,2階共通)

<TOTO>ウォシュレット一体形便器 ZJ2



イメージ写真

<p><b>汚れが付きにくく、落ちやすい</b> セフィオンテクト 陶器表面の凹凸を100万分の1mmのナノレベルでなめらかに仕上げました。カビや汚れを寄せ付けないので、お掃除がぐっとラクになります。</p>	<p><b>プレミスト</b> 自動で便器にミスト(水)をふきかけて、水のクッションを作り出す。便器表面をツルツルにする「セフィオンテクト※」との相乗効果で、便器を汚れから守ります。 ※詳細はカタログ参照ください ※イメージです。</p>
<p><b>1階</b></p> <p>ホワイト</p>	<p><b>2階</b></p> <p>ホワイト</p>
<p><b>しっかり洗浄、お掃除しやすい</b> ①フチなし形状「スゴフチ」 ②お掃除リフト</p>	<p><b>③トルネード洗浄</b></p>
<p><b>紙巻器</b></p>	<p><b>タオル掛け</b></p>

内部 吹出グリル

<Panasonic> 24時間換気

<p><b>天井面</b> FY-GPP023</p> <p>ホワイト</p>	<p><b>床面</b> FY-GWF023</p> <p>ライトブラウン</p>
---	---

備考欄

作成日 2019/10/20	
変更日 2019/**/**	変更日 2019/**/**
変更日 2019/**/**	変更日 2019/**/**
変更日 2019/**/**	変更日 2019/**/**

工事課	設計担当	ICチェック	ICチェック	IC担当

照明

■注意事項■

簡易図面の為、正確な内容は承認図面をご確認ください。  
承認図面と異なる形状箇所は承認図面を優先致します。  
カラーサンプルは印刷物の為、実物と異なる場合がございます。

L品番: Panasonic A品番: KOIZUMI

● 玄関ポーチ

**AU 43157 L** 電球色 LED一体型

消費電力 7.7W 色温度 2700K 演色性 Ra83 定格光束 410lm 照度 53.2lm/W

●アルミダイカスト・ブラウン塗装  
●ガラス・透明  
●高・234 幅・190 出幅・227mm 重・1.7kg  
●光源寿命:40,000時間  
●調光範囲(100~約1%)  
●絶縁台不要  
●別売適合調光器 (AE36745E ¥12,000(税別))

● 玄関・ホール

**FreePa** LED内蔵 高気密SB

LED内蔵・電源ユニット内蔵 埋込穴φ100・埋込高100

●アルミダイカスト(ホワイトつや消し)  
●光源寿命40000時間(光束維持率70%)  
●NaPiOn・明るさセンサー付/壁スイッチ切替(センサー→連続点灯)/点灯角度・点灯保持時間調整機能付/対象機種:指定のLEDダウンライト4灯+同じセンサー器具1灯まで/60形電球1灯器具相当/適合リニューアブルプレート-LGK02000・LGK02001・LGK02004・LGK02005

●調光操作不可  
●施工時、埋込高さは100mm必要となります。  
●直下近接限度10cm  
固有エネルギー消費効率62.3 lm/W (455 lm・7.3W)

**FreePa(センサ) 内玄関・廊下用 (LEDダウンライト) ON/OFF型** 屋内用

LEDの点灯をセンサが制御。

こまめに省エネ

ON / OFF点灯

誰もいないと消灯。 → 人を検知して100%点灯。 → 人がいなくなると点灯保持時間後自動消灯。

● LDカウンター上部/SICパントリー/廊下/トイレ キッチン手元灯/洗面脱衣

**LSEB9501 LE1** (100V) 調光色(3500K) Ra83

LED内蔵・電源ユニット内蔵 埋込穴φ100・埋込高80

●アルミ枠(ホワイトつや消し)  
●光源寿命40000時間(光束維持率70%)  
●60形電球1灯器具相当/55度までの傾斜天井に取付可能/適合リニューアブルプレート-LGK02000・LGK02001・LGK02004・LGK02005

●調光操作不可  
●配光については斜天井対応になっていません。  
●施工時、埋込高さは80mm必要となります。  
●直下近接限度10cm  
固有エネルギー消費効率105.5 lm/W (475 lm・4.5W)

● キッチン

**LSEB9504 LE1** (100V) 調光色(3500K) Ra83

LED内蔵・電源ユニット内蔵 埋込穴φ100・埋込高80

●アルミ枠(ホワイトつや消し)  
●光源寿命40000時間(光束維持率70%)  
●100形電球1灯器具相当/55度までの傾斜天井に取付可能/適合リニューアブルプレート-LGK02000・LGK02001・LGK02004・LGK02005

●調光操作不可  
●配光については斜天井対応になっていません。  
●施工時、埋込高さは80mm必要となります。  
●直下近接限度10cm  
固有エネルギー消費効率106.1 lm/W (775 lm・7.3W)

● 階段

**LSEB4032 LE1** (100V) 調光色(3500K) Ra83

LED内蔵・電源ユニット内蔵 幅135・高135・出しろ90・重0.5kg

●アクリルカバー(乳白つや消し)  
●光源寿命40000時間(光束維持率70%)  
●60形電球1灯器具相当

●調光操作不可  
●リモコン(全灯・普段・常夜灯・減)/壁スイッチ切替(全灯→普段→常夜灯)/リモコンで(100%~5%)調光/専用リモコン送信器同梱/虫・ホコリの入りにくい構造/※別売の傾斜天井アダプタ(HK9049)使用時、55度までの傾斜天井に取付可能  
固有エネルギー消費効率76.8 lm/W (461 lm・6W)

★ 洋室A

**LSEB1080K** (100V) 調光色(2700K) Ra83

LED内蔵・電源ユニット内蔵 幅φ500・高117・重1.6kg

●アクリルカバー(乳白つや消し)  
●光源寿命40000時間(光束維持率70%)  
●リモコン(全灯・普段・常夜灯・減)/壁スイッチ切替(全灯→普段→常夜灯)/リモコンで(100%~5%)調光/専用リモコン送信器同梱/虫・ホコリの入りにくい構造/※別売の傾斜天井アダプタ(HK9049)使用時、55度までの傾斜天井に取付可能  
固有エネルギー消費効率122.5 lm/W (3800 lm・31W)

**LEDシーリングライト (単色タイプ)**

約40,000時間\*1の光源寿命。  
面倒なランプ交換の必要もなく、メンテナンスがラク。  
使い方に合わせて欲しい明るさを自在に調節。

100% 約50% 約5%

※1 光束維持率70%  
※2 故障時には修理が必要となります。  
注) 調色機能はありません。

<パナソニック>テレビドアホン 1-1タイプ VL-SE30XL

★

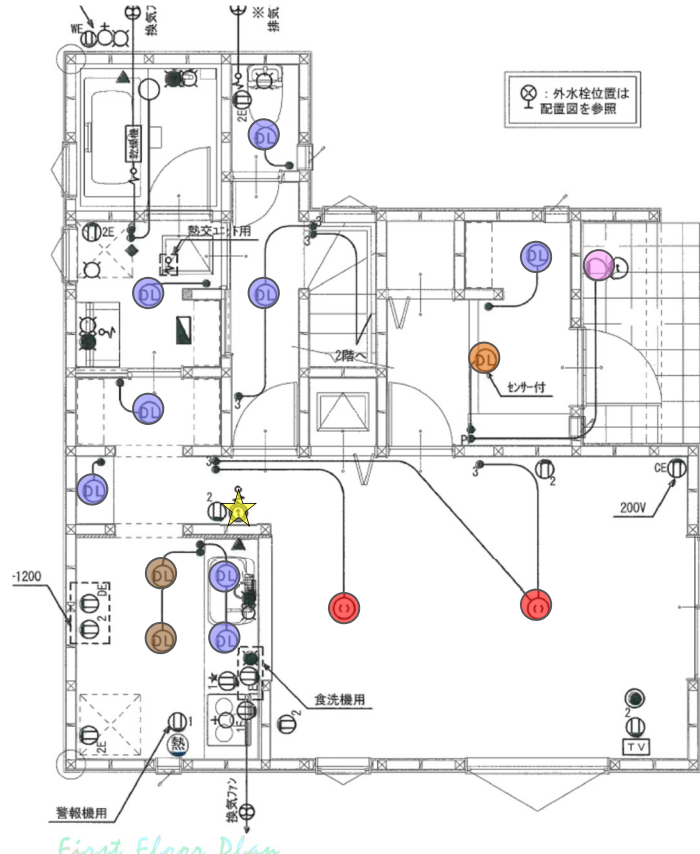
**ハンズフリー** 手がふさがっている時などにボタンワンタッチで応答。モニターに向かって手放してお客様とお話できます。

**モニター機能** 玄関先の様子を音と映像で確認できます。(室内の音は聞こえません。)

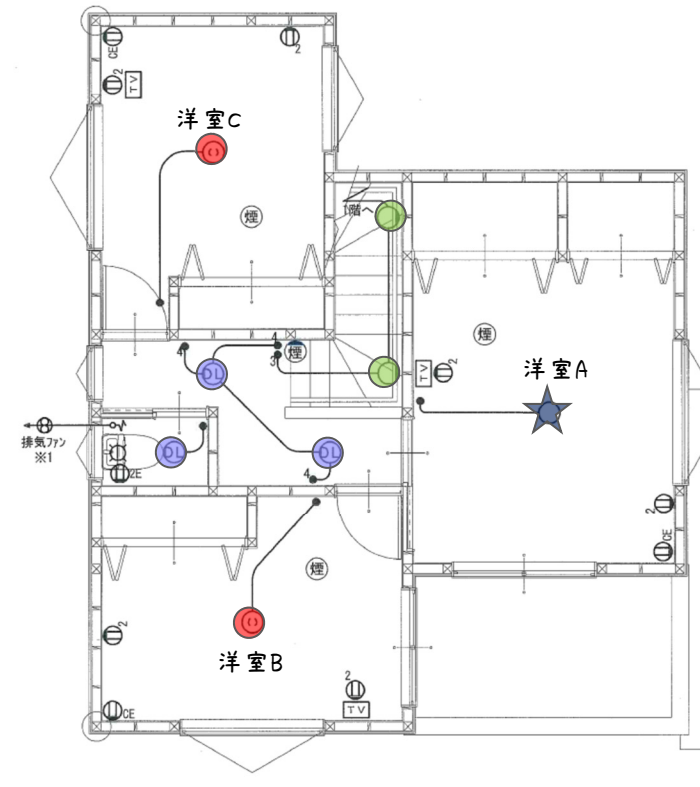
**録画機能** 留守中の来訪者画像を、30件まで静止画で自動録画します。

**LEDライト** 夜の来客でも見やすいライト搭載。(カメラレンズの向きによってはライトが届かず顔の認識がしにくくなります。)

奥行きすっきり 奥行き 約29mm



First Floor Plan



Second Floor Plan

Planning Advice

用途によって適した光色があります

電球色 落ち着いたくつろげる空間

温白色 落ち着いたさと活気を両立させたい空間

昼白色 さわやかで活気ある、明るさを重視の空間

※器具スタイルによって光色のラインアップが異なります

● リビング/ダイニング 洋室B,C

オプションになります。



作成日 2019/10/20	
変更日 2019/**/**	変更日 2019/**/**
変更日 2019/**/**	変更日 2019/**/**
変更日 2019/**/**	変更日 2019/**/**

工事課	設計担当	ICチェック	ICチェック	IC担当
				



■注意事項■

---



---

ク ロ ス

	天井	壁
玄関・ホール (収納含む)	ベース:861 アクセント:898	ベース:861 アクセント①:BB1250 アクセント②:895
LDK・廊下・階段 (収納/パントリー含む)		
洋室A(収納含む)	843	ベース:884 アクセント:840
洋室B(収納含む)	817	ベース:817 アクセント:891
洋室C(収納含む)		

	天井	壁	床
洗面脱衣	898	ベース:886 アクセント:896	2132
1階トイレ			
2階トイレ			

<p>クロスボード依頼</p> <p>シンコール株式会社 寺田 様</p> <p>2019年 月 日までにお願い致します。</p> <p>株式会社 秀建 担当:金子</p>	<p>天井・壁:SLP&lt;シンコール&gt; SL+PLUS</p> <p>壁:BB&lt;シンコール&gt; BEST2019-2021</p> <p>床:クッションフロア&lt;シンコール&gt; Ponleum 2019-2020</p>
--	--

MEMO

作成日 2019/10/20	
変更日 2020/02/18	変更日 2020/**/**
変更日 2020/**/**	変更日 2020/**/**
変更日 2020/**/**	変更日 2020/**/**

工事課	設計担当	ICチェック	ICチェック	IC担当

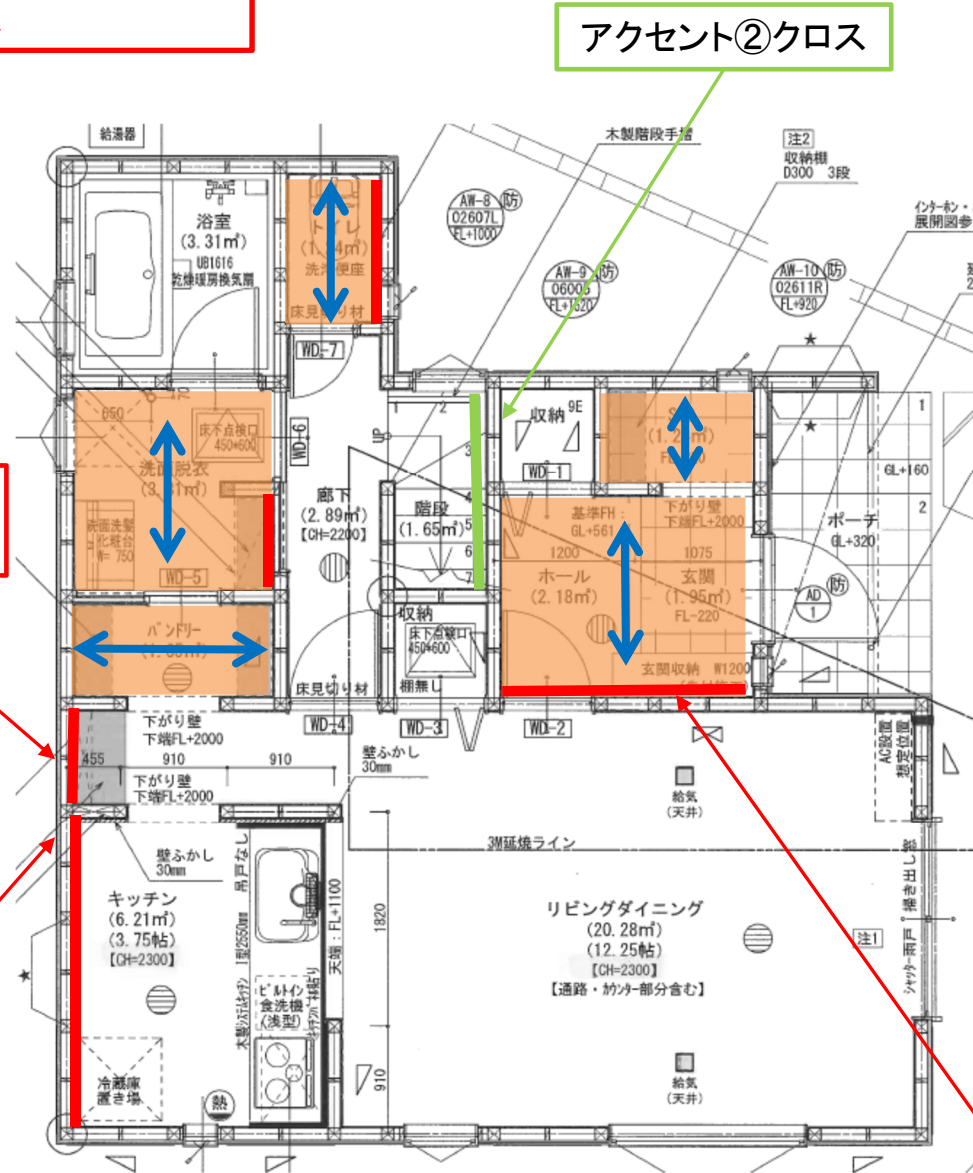
クロス  
張り分け

■注意事項■

2020/02/18 図面差替え

ク ロ ス

赤:アクセントクロス/アクセント①クロス  
 緑:アクセント②クロス  
 青矢印:天井柄(ロール)方向  
 橙:天井アクセントクロス



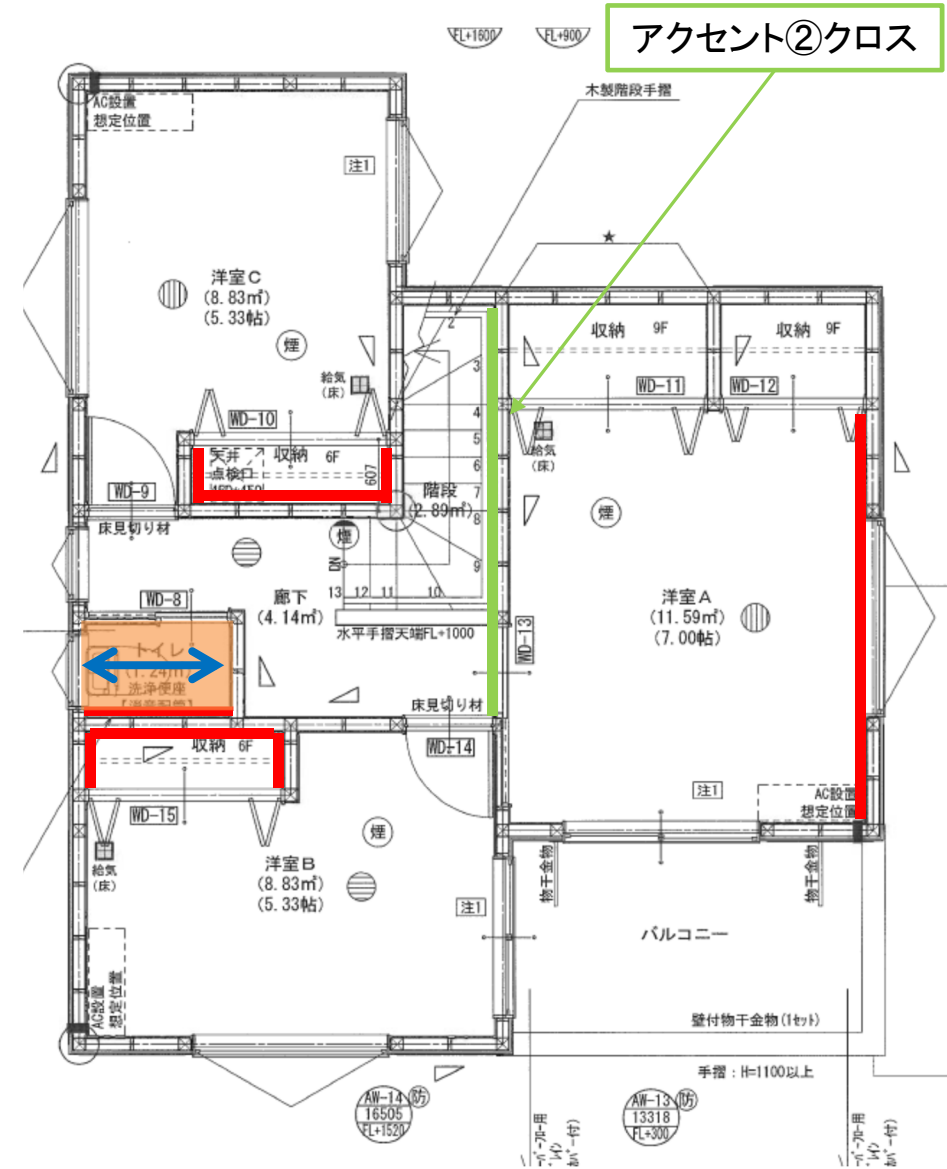
アクセント②クロス

アクセント①クロス  
※カウンター上下共

アクセント①クロス

アクセント①クロス

First Floor Plan



アクセント②クロス

Second Floor Plan

クロス張り分け用の図面となります。  
 承認図面と異なる形状箇所は承認図面を優先致します。



作成日 2019/10/20	
変更日 2020/12/24	変更日 2019/**/**
変更日 2019/**/**	変更日 2019/**/**
変更日 2019/**/**	変更日 2019/**/**

工事課	設計担当	ICチェック	ICチェック	IC担当
				

カラーサンプルは印刷物の為、実物と異なる場合がございます。

外構

■注意事項■

2020/12/24 防草シート+人工芝,目隠しフェンス追加/表札表記変更

外 構

壁付けポスト<トーションコーポレーション>ルーチェ  
【上入れ上出し/ダイヤル錠付】

LUCE-BU/ブルー



イメージ写真  
※表札は付きません。

仕様



- ・外フタ・内フタの2重構造2重のフタが内部への水の浸入を写真ふせぎます。
- ・2つのソフトアブソーバー外フタ、内フタのアブソーバーでゆっくり静かにフタが閉じます。
- ・ダイヤル錠は3桁の暗証番号を自由に設定できます

外水栓<トーションコーポレーション>コルネット

蛇口：万能ホーム双口水栓  
(メッキ色)



水栓柱：コルネット  
(ステン色)



ガーデンパン：丸(アイボリー)



イメージ写真

防草シート+人工芝<PAEグローバル>クローバートーフ レギュラータイプ



イメージ写真

レギュラータイプ

芝糸 約30mm  
~手触り・密度・色合い~  
トータルでバランスのとれた人工芝

目隠しフェンス<LIXIL>フェンスAB YT1型 T-12

カラー：ナチュラルシルバー



イメージ写真(施工場所はCBブロックとなります。)

フェンス<YKKap>イーネットフェンス3F型(※水平地用) T80(高さ80cm)

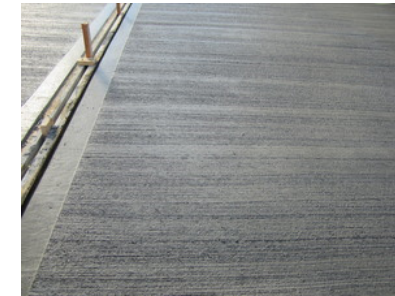


プラチナステン

イメージ写真

※CBブロックはイメージと異なります【化粧なし】

土間コンクリート：刷毛引き仕上げ



イメージ写真

草目地 W=100:タマリユウ



イメージ写真



白碎石 W=100



イメージ写真

