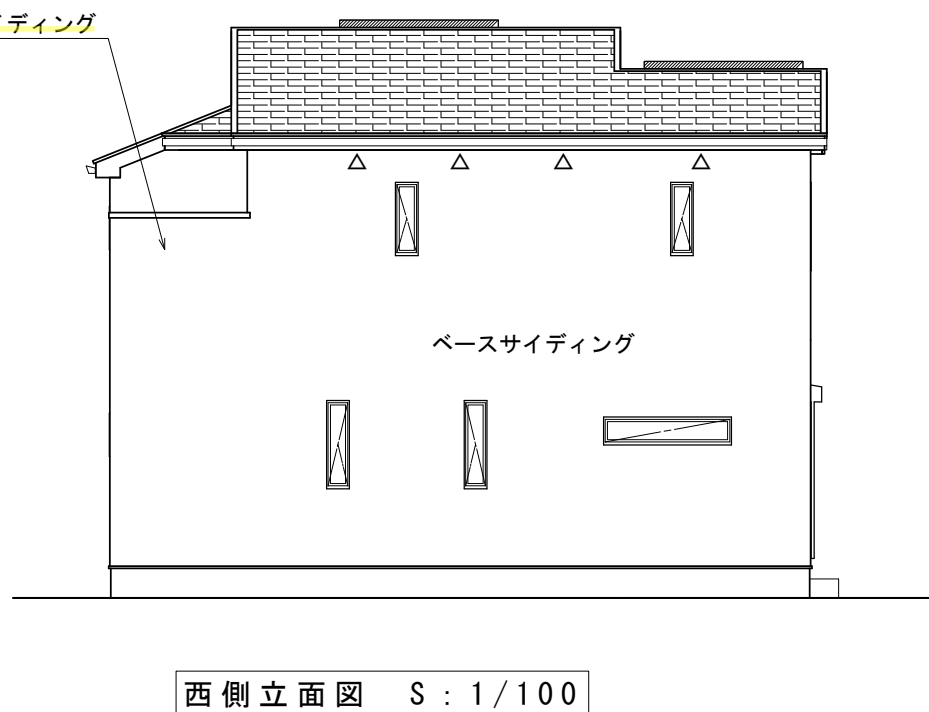
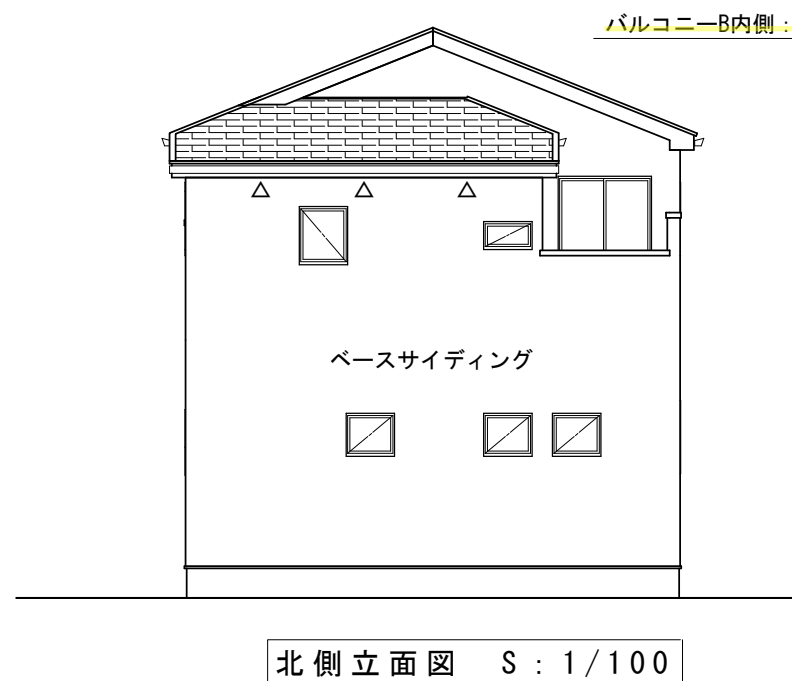
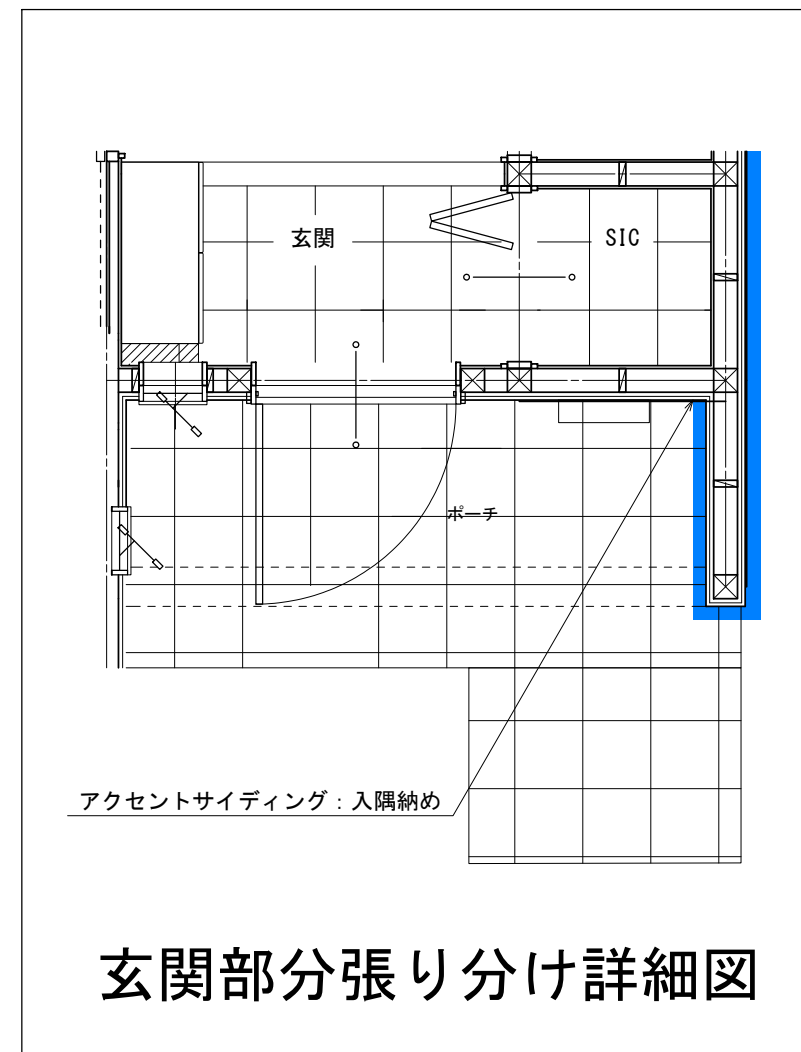
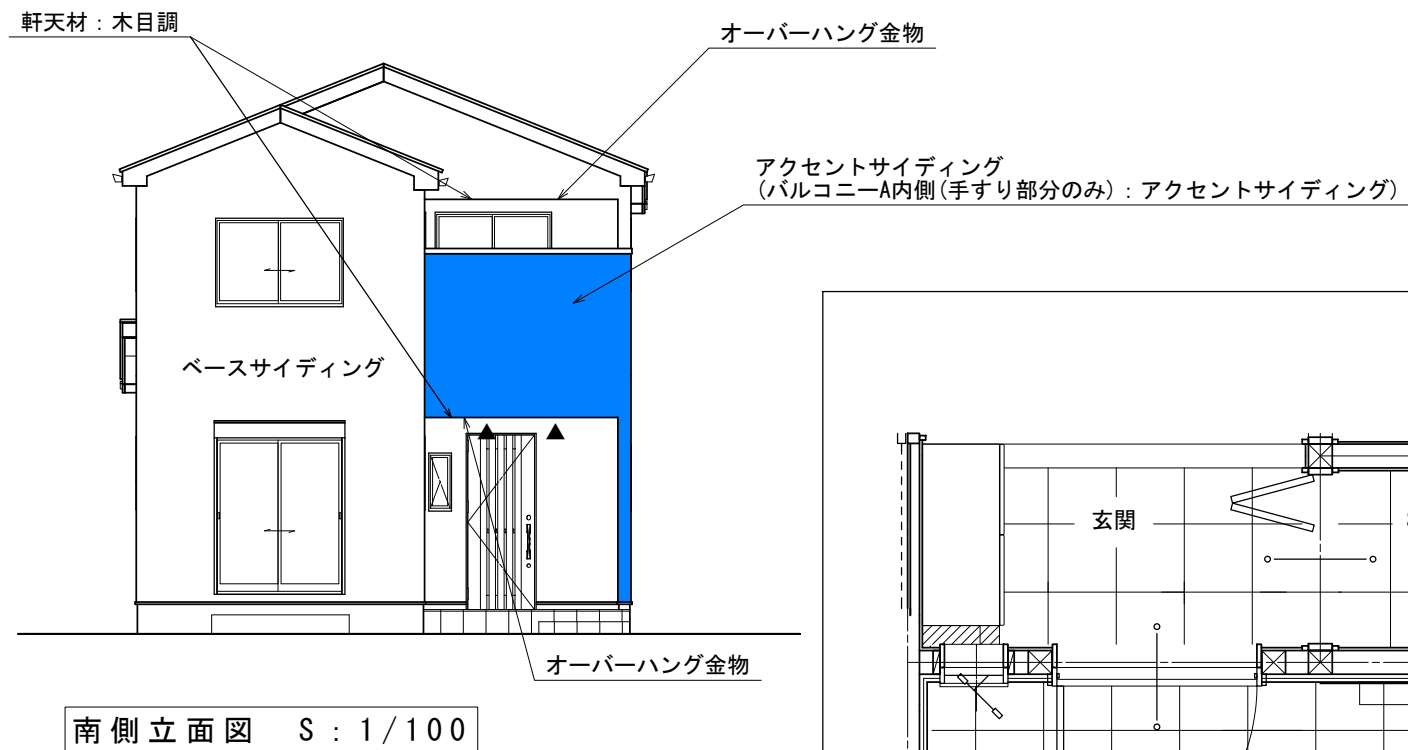
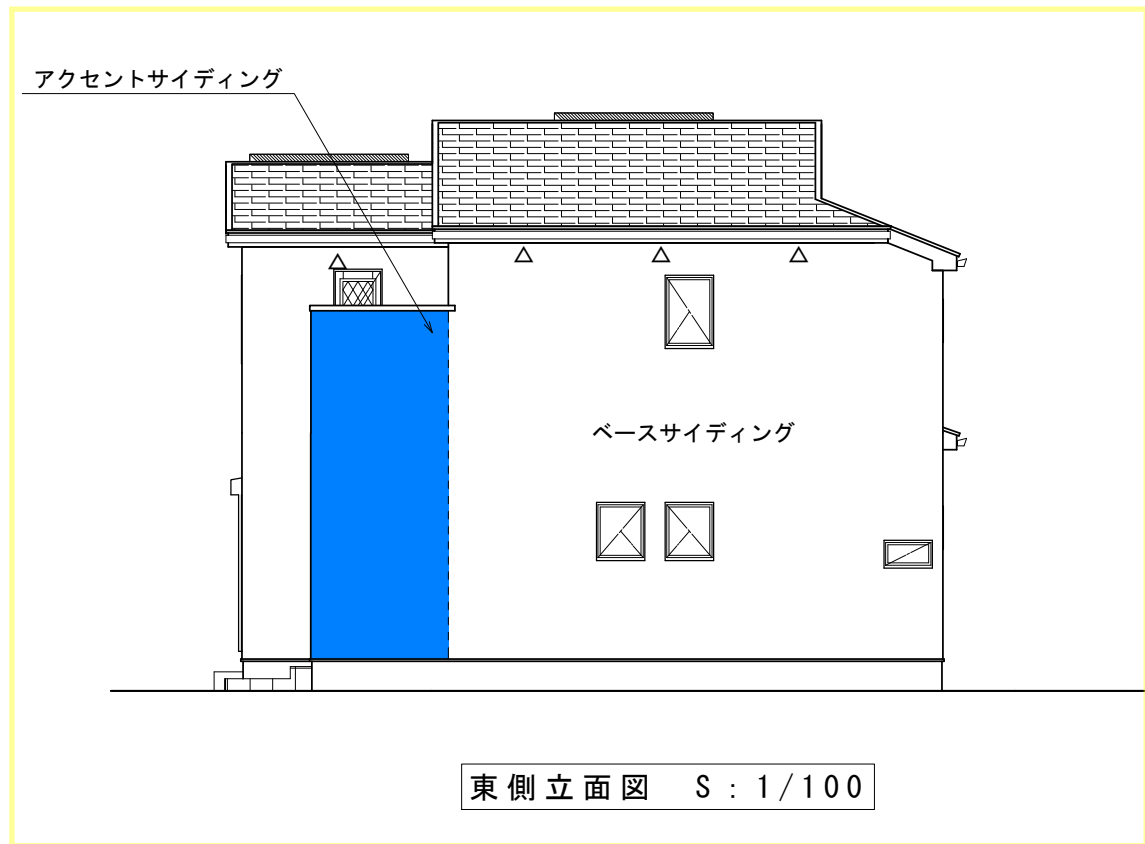





# 海老名国分南4丁目Ⅲ A号棟





115001 海老名国分南4丁目Ⅲ A号棟	Ver. 2019	製図年月日 2019/10/25		図面名 外壁張り分け図	快適な住まい、ゆとりある暮らし。 
	防火指定なし	変更年月日 2020/05/08			
株 式 会 社 秀 建	用途地域/建蔽率/容積率				
	第一種低層住居専用地域/50/80				



作成日 2019/10/25		工 事 課	設計担当	ICチェック	ICチェック	IC 担当
変更日 2020/06/13	変更日 2019/**/**					
変更日 2019/**/**	変更日 2019/**/**					
変更日 2019/**/**	変更日 2019/**/**					



2020年6月13日  
ベースサイディングの仕様と品番を変更

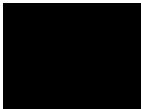


パース・画像は印刷の特性上実物と多少異なる場合があります。  
またパースの外構や雨樋など反映されない箇所があります。承認図面と異なる箇所は、承認図面を優先致します。

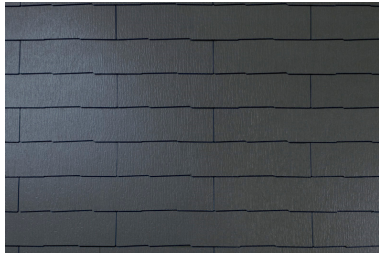
洋室A<LIXIL>採風勝手口ドアFS  
WNキー付(ヒシクロス格子)



外観色  
ブラック/T  
  
内観色  
ブラック/M



屋根<KMEW>コロニアルクアッド



ネオ・ブラック/CC262W

外壁: 部分張り: 標準

ベース[横張り]<ニチハ>モエンサイディングM-14 シンプルライン



ゼスティネイビーⅡ/MDX2323A

アクセント[横張り]<ニチハ>モエンサイディングM-14 グレアウッド

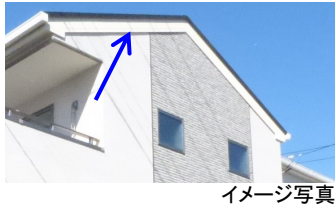


- バルコニーA内側: アクセントサイディング
- バルコニーB内側: ベースサイディング

～外壁性能～  
**マイクロガード**  
外壁の汚れを雨水で洗い落とします

付着した汚れを雨水で繰り返し落とせるセルフクリーニング機能。  
親水性の効果で空気中の水分子を取り込んで外壁表面に薄い水分子膜を作り、汚れを浮かせて雨で洗い落とします。

破風<ニチハ>  
アウトィGLシリーズ  
(塗装品)  
破風210mm/鼻隠し180mm



イメージ写真

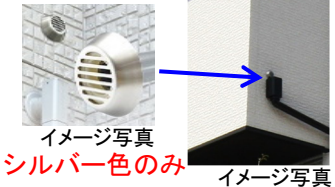
ラフティホワイト  
/JA1\*721

雨樋<Panasonic>  
グランスケアPGR60型  
(たて樋: 丸型φ60)



ブラック/MQG6130

オーバーフローキャップ  
<アイユ>  
オーバーフロー管カバー  
SOC-1  
(ステンレス製)



イメージ写真  
シルバー色のみ

軒天<ニチハ>軒天12  
スチプル調/木目調(無孔版) 12mm 塗装品



イメージ写真

シェルホワイト/YL121  
玄関上部/  
2階バルコニーA

ティンバーチャコール/YL143

軒裏換気金物<日本化学産業>  
ステンレス製軒天換気金物



イメージ写真

ホワイト/WH  
玄関上部/  
2階バルコニーA

ブラック/BK

オーバーハング金物<Joto>  
オーバーハング(穴ありタイプ)

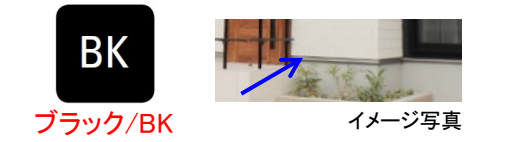


イメージ写真

BK

ブラック/BK

土台水切り<Joto>  
防鼠付通気水切り(鋼板製)



イメージ写真

BK

ブラック/BK

物干し<川口技研>  
天吊物干金物 Z-107



イメージ写真

ダークブロンズ/DB

ポーチ・玄関タイル  
<アイコトリョウワ>  
マディソン300角  
(施釉B1・磁器質タイル)



イメージ写真

MD-300M/81

換気フード<Panasonic>



イメージ写真

非防火仕様: 深型パイプフード

キッチン以外  
FY-MFA043  
φ100



アルミ製

キッチンのみ  
FY-MFA063  
φ150



アルミ製

サッシ<LIXIL>サーモスⅡ-H

室外側:  
ブラック/T



室内側:  
ブラック/M



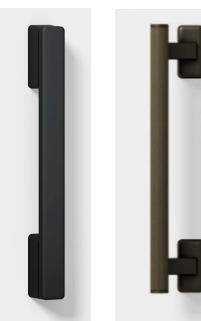
イメージ写真

※バルコニー笠木はサッシ色と同色となります。

玄関ドア  
<LIXIL>ジェスタ2(K2仕様)

P11型  
チーク(浮造り調)/HC





F3C型バーハンドル  
室外側 室内側



シルクマット / ダークブラウン  
ブラック (木目調)





作成日 2019/10/25		工 事 課	設計担当	ICチェック	ICチェック	IC 担当
変更日 2020/06/13	変更日 2019/**/**					
変更日 2019/**/**	変更日 2019/**/**					
変更日 2019/**/**	変更日 2019/**/**					

内 装

■注意事項■  
2020年6月13日 平面図差し替え

簡易図面の為、正確な内容は承認図面をご確認ください。  
承認図面と異なる形状箇所は承認図面を優先致します。  
カラーサンプルは印刷物の為、実物と異なる場合がございます。

床<LIXIL>ラシッサ D フロアアース

機能一覧

Foot Feel  
フットフィール  
はじけ

色むら、色褪し  
が少なく

キズに強い

染色、着色  
しにくい

耐干割れ

お手入れかんたん

ノンワックス

滑り落ち  
防止

高圧洗浄機  
対応仕様

耐キズテスト

抗菌

床暖房対応

ホットカーペット  
OK

上履用

イメージ  
写真

カラー

ナチュラルオークF/DK

ウォルナットF/DZ

※床見切り材は  
ナチュラルオークFに  
合わせる

建具<LIXIL>ラシッサD ヴィンティア/パレット

デザイン

リビングドア:LGHデザイン  
その他:LAAデザイン  
※ハンドル/引手/丁番はスクエアL ダークアンバーに統一  
※玄関収納W800カウンタータイプ

カラー

WD-3,12,14,17  
チャコールブラック/DG

その他  
ホワイトオーク/DJ

フラットドアストッパー<LIXIL>

イメージ写真

カラー

扉側  
ダークアンバー

床側  
ダークアンバー

窓枠材<LIXIL>  
ラシッサ

イメージ写真

カラー

プレシャスホワイト  
(木目なし)/Y

笠木(キッチン/階段/ニッチ下笠木)  
<セブン工業>ゴム集成材

キッチン笠木 イメージ写真

カラー

ナチュラルオーク  
近似色

\*集成材の特徴\*  
節や色にバラつき  
があります。

建具デザイン ※各イメージ写真

カラーは建具詳細箇所をご確認下さい。  
イメージ写真と実物は異なる場合がございます。各扉サイズは承認図面をご確認下さい。

玄関収納

リビング

洋室A,B,C

LD~廊下

洗面脱衣・トイレ

和室

SIC・押入・各収納

1階トイレ収納

イメージ写真

ホワイトオーク

※サイズは実際と異なります

イメージ写真

引き戸も同じデザイン

明かり窓付  
引き戸も同じデザイン

イメージ写真

ハンドル/丁番はスクエアL ダークアンバーになります。

階段材  
<LIXIL>ベーシックタイプ(スリッパ止め仕様)  
手すり  
ラウンドタイプ

カラー

踏み板  
ナチュラルオーク/DK  
蹴込み板・側板  
:プレシャスホワイト/Y

手すり:プレシャスホワイト/Y  
金具:アイアンブラック/BE

イメージ写真

巾木材  
<LIXIL>  
ラシッサ

イメージ写真

カラー

プレシャスホワイト  
(木目なし)/Y



収納棚  
<藤山>フィトラック  
【TSセット】

カラー

棚・金具:ホワイト

LD(ニッチ正面)  
スマートモザイクシート  
<LIXIL>

イメージ写真

SMTS-630/SPK-2

床下点検口 樹脂枠<Joto>

イメージ写真

天井点検口<Joto>  
高気密型天井点検口  
オフホワイトのみ

イメージ写真

ホール収納内床下点検口

イメージ写真

洗面脱衣床下点検口

イメージ写真

カラー

メディアム  
ブラウン/MB

アイボリー/IV

畳縁<高田織物>大宮縁

イメージ写真

カラー

オールウェイズ No.62



作成日 2019/10/25		工 事 課	設計担当	ICチェック	ICチェック	IC 担当
変更日 2019/**/**	変更日 2019/**/**		椎名	山田	金子	安部
変更日 2019/**/**	変更日 2019/**/**					
変更日 2019/**/**	変更日 2019/**/**					

設備

■注意事項■

カラーサンプルは印刷物の為、実物と異なる場合がございます。

キッチン

＜クリナップ＞STEDIA(ステディア)

※イメージ写真のため実際の仕様とは異なる場合がございます。

扉

キッチンパネル

取っ手

ワークトップ

食器洗い器

WGシンク

フラットスリムレンジフード

引出し：底板メラミン

85cm：カウンターの高さは85cmです。

全ロセンサー付コンロ

浄水器一体型水栓

システムバス

＜LIXIL＞アライズ Zタイプ

イメージ写真

壁：ベース

壁：アクセント

アクセントパネル：鏡側壁面

床

シャワーヘッド

浴 槽

換気設備

くるりんポイ排水口

キレイドア

サーモバスS

洗面化粧台

＜LIXIL＞MV

イメージ写真

扉

カウンター

＜LIXIL＞ベシアシャワートイレ【フチレス】

サイホン便器+タンク(手洗付)

＜Panasonic＞24時間換気

天井面

床面

備考欄



作成日 2019/10/25		工 事 課	設計担当	ICチェック	ICチェック	IC 担当
変更日 2019/**/**	変更日 2019/**/**					
変更日 2019/**/**	変更日 2019/**/**					
変更日 2019/**/**	変更日 2019/**/**					



■注意事項■

ク ロ ス

	天井	壁
玄関・ホール SIC 【収納含む】	898	ベース:877 アクセント:BB1403
LDK	877	ベース:877 アクセント:865
和室 【押入含む】	829	
廊下・階段 【収納含む】	877	
洋室A 【収納含む】	860	ベース:882 アクセント:838
洋室B・C 【収納含む】	866	877

	天井	壁	床
洗面脱衣	898	877	2126
1階トイレ 【収納含む】	877		2183
2階トイレ			
壁面タイル	＜LIXIL＞スマートデザインモザイクシート		
LDニッチ正面	SMTS-630/SPK-2		

クロスボード依頼  シンコール株式会社 寺田様  2019年 11月 18日までお願い致します。  株式会社 秀建 担当:安部	天井・壁:クロス＜シンコール＞ SLPLUS 壁:BBクロス＜シンコール＞BEST  床:クッションフロア＜シンコール＞ Ponleum2019-2020
---	--

MEMO



作成日 2019/10/25		工 事 課	設計担当	ICチェック	ICチェック	IC 担当
変更日 2020/06/13	変更日 2019/**/**	<div>椎名</div>	<div>山田</div>	<div>金子</div>	<div>安部</div>	
変更日 2019/**/**	変更日 2019/**/**					
変更日 2019/**/**	変更日 2019/**/**					

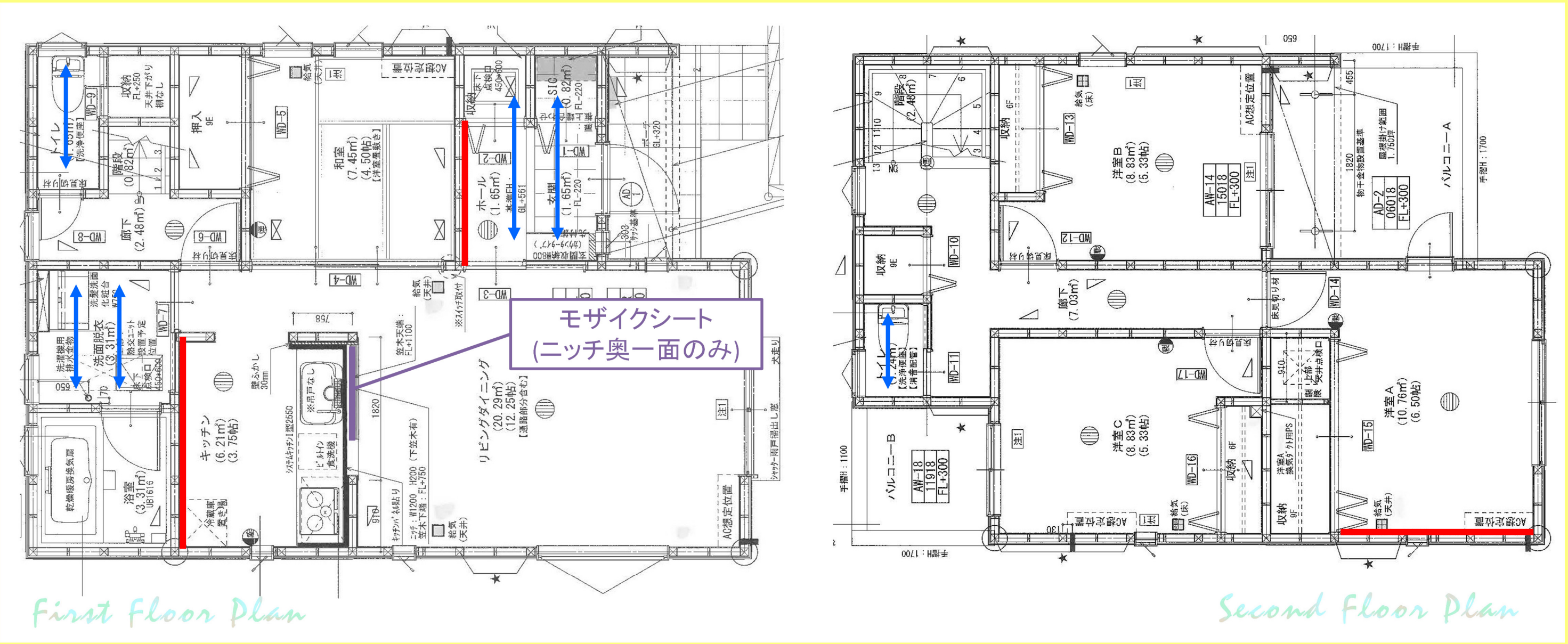


■注意事項■

2020年6月13日 平面図差し替え

ク ロ ス

赤ライン：アクセントクロス \* 紫ライン：モザイクシート \* 青矢印：床/天井ロール(柄)方向



クロス張り分け用の図面となります。  
承認図面と異なる形状箇所は承認図面を優先致します。



作成日 2019/10/25		工 事 課	設計担当	ICチェック	ICチェック	IC 担当
変更日 2019/**/**	変更日 2019/**/**					
変更日 2019/**/**	変更日 2019/**/**					
変更日 2019/**/**	変更日 2019/**/**					



■注意事項■

簡易図面の為、正確な内容は承認図面をご確認ください。  
承認図面と異なる形状箇所は承認図面を優先致します。  
カラーサンプルは印刷物の為、実物と異なる場合がございます。

L品番: Panasonic/A品番: KOIZUMI/O品番: ODELIC



イメージ写真

※商品は実際と異なります。

● 玄関ポーチ

LED内蔵 NEW 高気密SB

○LSEW4032LE1 (100V) 電球色 (2700K) Ra83

消費電力6.1W 入力電流0.12A

LED内蔵・電源ユニット内蔵 埋込穴φ100・埋込高80

●枠(ホワイトつや消し)

●光源寿命40000時間(光束維持率70%)

60形電球1灯器具相当

●調光操作不可

●配光については斜天井対応になっていません。

●施工時、埋込高さは80mm必要となります。

●直下近接限度10cm

固有エネルギー消費効率61.4 lm/W (375 lm・6.1W)

LED交換不可 LED調光不可 調光 不可 拡散 不可

● キッチン手元灯 廊下/洗面脱衣

LED内蔵 NEW 高気密SB

○LSEB9501LE1 (100V) 電球色 (3500K) Ra83

埋込高80

LED内蔵・電源ユニット内蔵 埋込穴φ100・埋込高80

●アルミ枠(ホワイトつや消し)

●光源寿命40000時間(光束維持率70%)

100形電球1灯器具相当

●調光操作不可

●配光については斜天井対応になっていません。

●施工時、埋込高さは80mm必要となります。

●直下近接限度10cm

固有エネルギー消費効率105.5 lm/W (475 lm・4.5W)

LED交換不可 LED調光不可 調光 不可 拡散 マイルド 埋込穴φ100

● キッチン

LED内蔵 NEW 高気密SB

○LSEB9504LE1 (100V) 電球色 (3500K) Ra83

埋込高80

LED内蔵・電源ユニット内蔵 埋込穴φ100・埋込高80

●アルミ枠(ホワイトつや消し)

●光源寿命40000時間(光束維持率70%)

100形電球1灯器具相当

●調光操作不可

●配光については斜天井対応になっていません。

●施工時、埋込高さは80mm必要となります。

●直下近接限度10cm

固有エネルギー消費効率106.1 lm/W (775 lm・7.3W)

LED交換不可 LED調光不可 調光 不可 拡散 マイルド 埋込穴φ100

● 階段

LED内蔵 NEW

○LSEB4032LE1 (100V) 電球色 (3500K) Ra83

消費電力6W 入力電流0.11A 2017年1月20日発売

LED内蔵・電源ユニット内蔵 幅135・高135・出しろ90・重0.5kg

●アクリルカバー(乳白つや消し)

●光源寿命40000時間(光束維持率70%)

60形電球1灯器具相当

●調光操作不可

●写真方向以外取り付け不可

固有エネルギー消費効率76.8 lm/W (461 lm・6W)

LED交換不可 LED調光不可 調光 不可 拡散 不可

● 1階トイレ

LED内蔵 NEW 高気密SB

○LSEB9502LE1 (100V) 電球色 (2700K) Ra83

埋込高80

LED内蔵・電源ユニット内蔵 埋込穴φ100・埋込高80

●枠(ホワイトつや消し)

●光源寿命40000時間(光束維持率70%)

60形電球1灯器具相当

●調光操作不可

●配光については斜天井対応になっていません。

●施工時、埋込高さは80mm必要となります。

●直下近接限度10cm

固有エネルギー消費効率100.0 lm/W (450 lm・4.5W)

LED交換不可 LED調光不可 調光 不可 拡散 マイルド 埋込穴φ100

● 2階トイレ

LED内蔵 NEW 高気密SB

○LSEB9502LE1 (100V) 電球色 (2700K) Ra83

埋込高80

LED内蔵・電源ユニット内蔵 埋込穴φ100・埋込高80

●枠(ホワイトつや消し)

●光源寿命40000時間(光束維持率70%)

60形電球1灯器具相当

●調光操作不可

●配光については斜天井対応になっていません。

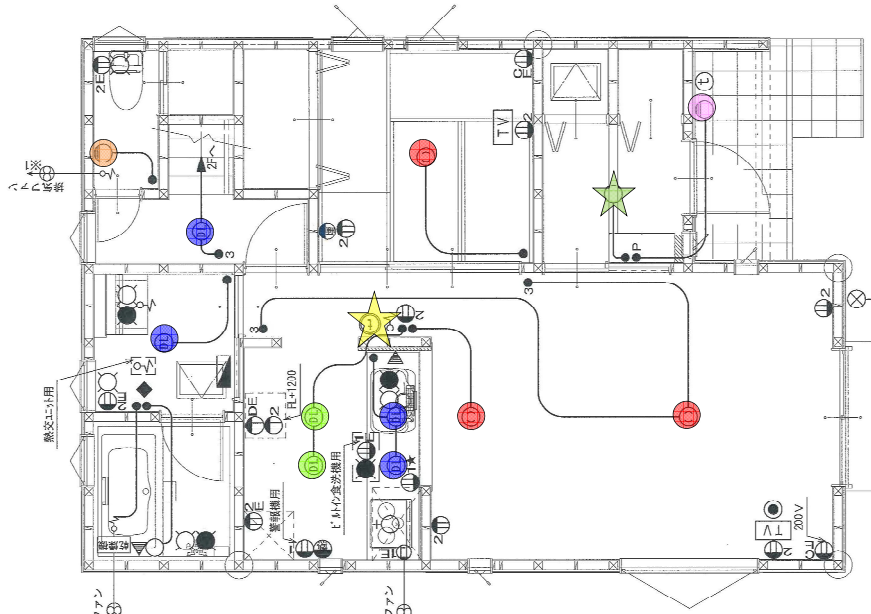
●施工時、埋込高さは80mm必要となります。

●直下近接限度10cm

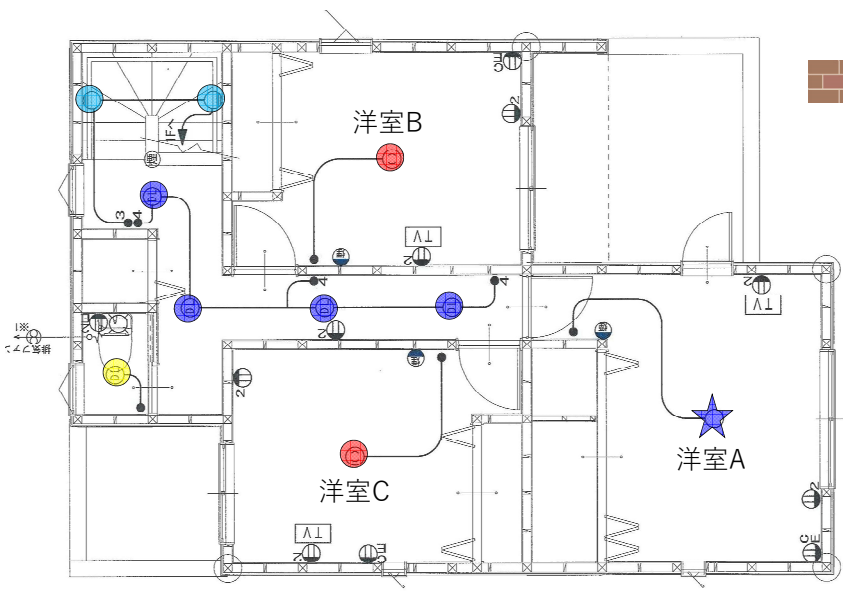
固有エネルギー消費効率100.0 lm/W (450 lm・4.5W)

LED交換不可 LED調光不可 調光 不可 拡散 マイルド 埋込穴φ100

1st FLOOR



2nd FLOOR

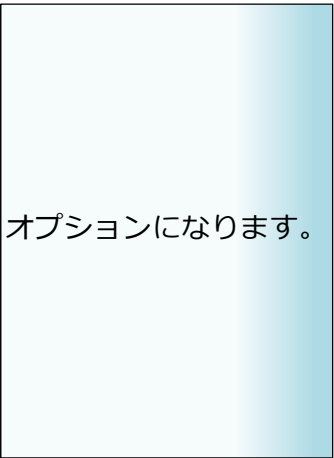


<パナソニック>テレビドアホン 1-1タイプ VL-SE30XL

- ハンズフリー** 手がふさがっている時などにボタンワンタッチで応答。モニターに向かって手放しでお客様とお話できます。
- モニター機能** 玄関先の様子を音と映像で確認できます。(室内の音は聞こえません。)
- 録画機能** 留守中の来訪者画像を、30件まで静止画で自動録画します。
- LEDライト** 夜の来客でも見やすいライト搭載。(カメラレンズの向きによってはライトが届かず顔の認識がしにくくなります。)



● リビング/ダイニング/和室 洋室B,C



★ 洋室A

LED内蔵

○LSEB1080K (100V) 電球色 (2700K) Ra83

埋込高80

LED内蔵・電源ユニット内蔵 幅φ500・高117・重1.6kg

●アクリルカバー(乳白つや消し)

●光源寿命40000時間(光束維持率70%)

リモコン(全灯・音段・常夜灯・減) / 壁スイッチ切替(全灯→音段→常夜灯) / リモコンで(100%~5%)調光 / 専用リモコン送信器同梱 / 虫・ホコリの入りにくい構造 / ※別売の傾斜天井アダプタ(HK9049)使用時、55度までの傾斜天井に取付可能

固有エネルギー消費効率122.5 lm/W (3800 lm・31W)

LED交換不可 LED調光不可 調光 不可 拡散 不可

★ 玄関・ホール

LED内蔵

○LSEB1080K (100V) 電球色 (2700K) Ra83

埋込高80

LED内蔵・電源ユニット内蔵 幅φ500・高117・重1.6kg

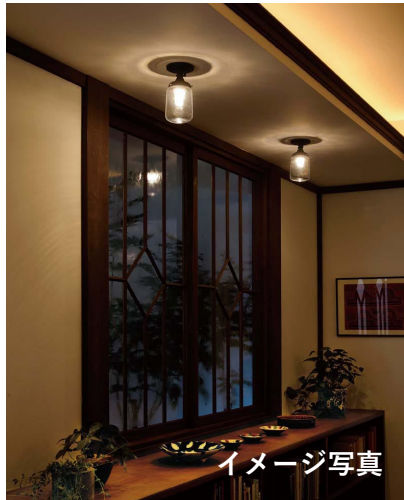
●アクリルカバー(乳白つや消し)

●光源寿命40000時間(光束維持率70%)

リモコン(全灯・音段・常夜灯・減) / 壁スイッチ切替(全灯→音段→常夜灯) / リモコンで(100%~5%)調光 / 専用リモコン送信器同梱 / 虫・ホコリの入りにくい構造 / ※別売の傾斜天井アダプタ(HK9049)使用時、55度までの傾斜天井に取付可能

固有エネルギー消費効率122.5 lm/W (3800 lm・31W)

LED交換不可 LED調光不可 調光 不可 拡散 不可



イメージ写真

Planning Advice

用途によって適した光色があります



電球色 落ち着いたくつろげる空間





温白色 落ち着いたと活気を両立させたい空間

昼白色 さわやかで活気ある、明るさ重視の空間

昼光色 文字が読みやすく読書や学習におすすめの空間

※器具スタイルによって光色のラインアップが異なります



作成日 2019/10/25		工 事 課	設計担当	ICチェック	ICチェック	IC 担当
変更日 2019/**/**	変更日 2019/**/**					
変更日 2019/**/**	変更日 2019/**/**					
変更日 2019/**/**	変更日 2019/**/**					

外 構

■ 注意事項 ■

カラーサンプルは印刷物の為、実物と異なる場合がございます。

壁付けポスト<ユニソ>プラスト



イメージ写真  
※表札はラインナップからお選び頂けます。

- ・ポスト：プラスト/アイボリー
- ※上入れ前出し仕様/右吊元・左ロック/鍵付き



外水栓<トーチンコーポレーション>コルネット

蛇口：万能ホーム双口水栓  
(メッキ色)



水栓柱：コルネット  
(ステン色)



ガーデンパン：丸(アイボリー)



イメージ写真

フェンス<YKKap>イーネットフェンス3F型(※水平地用) T80(高さ80cm)



イメージ写真

※CBブロックはイメージと異なります【化粧なし】

土間コンクリート：刷毛引き仕上げ



イメージ写真

草目地 W=100:タマリユウ



イメージ写真

石張り<大竹産業>ファルゴストーン 乱形



サンドホワイト

イメージ写真

※天然石の為、大きさ、色、厚みにバラつきがあります。

平板<エスビック>アクシア・ボルケ(6・3)



グレー

