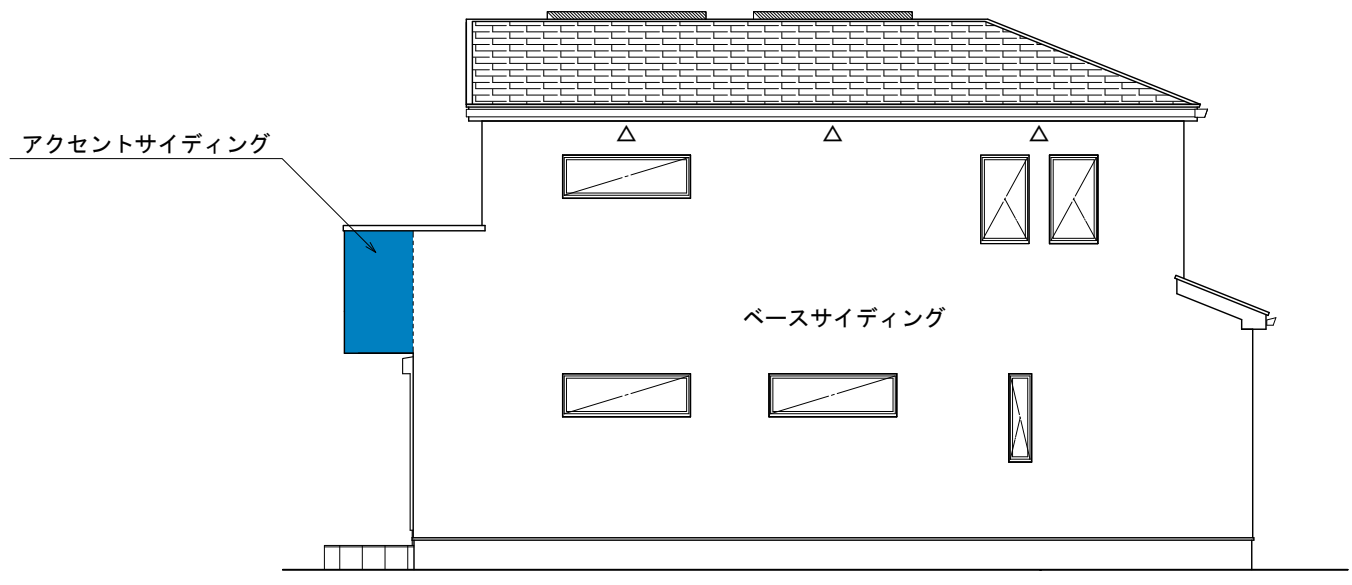
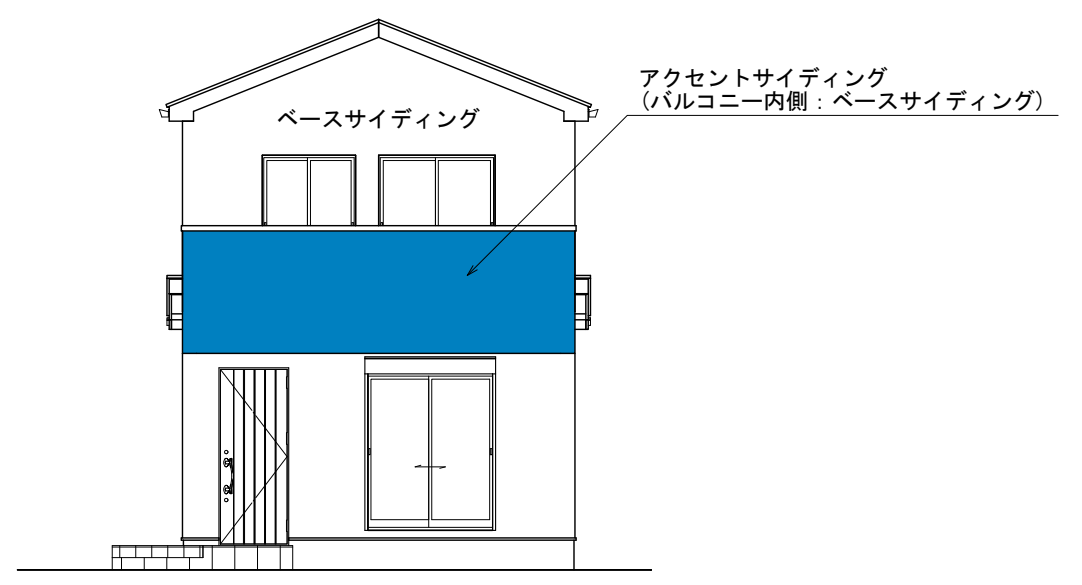


茅ヶ崎高田4丁目2号棟

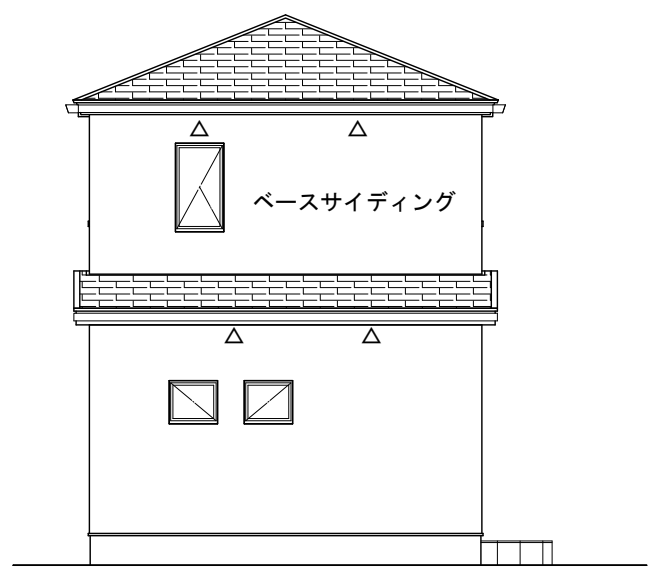




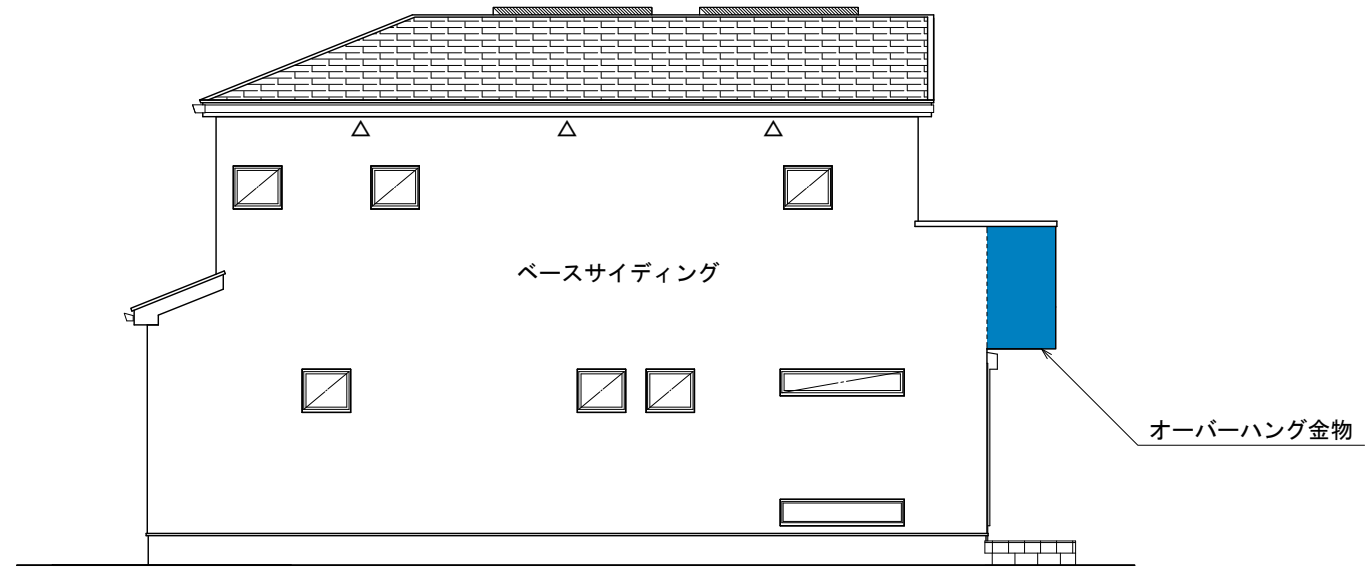
東側立面図 S : 1/100



南側立面図 S : 1/100



北側立面図 S : 1/100



西側立面図 S : 1/100

120002 茅ヶ崎高田4丁目 2号棟	Ver. 2021	製図年月日 2021/02/20	図面名 外壁張り分け図	快適な住まい、ゆとりある暮らし。 shuken ebie
	準防火地域	変更年月日		
株式会社 秀建	用途地域/建蔽率/容積率			
	第一種低層住居専用地域/50/100			



作成日 2021/02/20	
変更日 2021/03/29	変更日 2021/**/**
変更日 2021/**/**	変更日 2021/**/**
変更日 2021/**/**	変更日 2021/**/**

工事課	設計担当	ICチェック	ICチェック	IC担当
				

外観



パース・画像は印刷の特性上実物と多少異なる場合があります。またパースの外構や雨樋など反映されない箇所があります。承認図面と異なる箇所は、承認図面を優先致します。

2021年 3月 29日 雨樋 色変更

**屋根<KMEW>コロニアルクアッド**



ココナッツ・ブラウン/CC221PW

**外壁:部分張り**

ベース[横張り]<ニチハ>モエンサイディング-M14 パティナウツ

マイクロガード付



アंकMGホワイト/MFX831P

アクセント[横張り]<ニチハ>モエンサイディング-M14 パティナウツ

マイクロガード付



アंकMGナチュラル/MFX832P

■バルコニー内側:ベースサイディング

**破風<ニチハ>アウティGLシリーズ(塗装品)**

破風210mm/鼻隠し180mm



ラフティブラック/JA1\*714

イメージ写真

**雨樋<Panasonic>グランスケアPGR60型(たて樋:丸型φ60)**



ブラック/MQG6130

**オーバーフローキャップ<アイユ>オーバーフロー管カバーSOC-1(ステンレス製)**



シルバー色のみ

イメージ写真

**軒天<ニチハ>軒天12 スチップル調(無孔版)12mm 塗装品**



シェルホワイト/YL121

イメージ写真

**軒裏換気金物<日本化学産業>ステンレス製軒天換気金物**



ホワイト/WH

イメージ写真

**オーバーハング金物<Joto>オーバーハング(穴ありタイプ)**



アンバーグレー/AG

イメージ写真

**土台水切り<Joto>防鼠付通気水切り(鋼板製)**



ホワイト/WT

イメージ写真

**物干し<LIXIL>壁付物干金物(可動式)**



ブラック/T

イメージ写真


**ポーチ・玄関タイル<アイコットリョウワ>マディソン300角(施釉B1・磁器質タイル)**



MD-300S/04

イメージ写真

**換気フード<Panasonic>防火仕様:深型パイプフード(防火ダンパー付)**



キッチン以外 FY-MFX043 Φ100 ステンレス製

キッチンのみ FY-MFAA063 Φ150 アルミ製

**サッシ<LIXIL>防火戸FG-H**

室外側:ブラック/T



室内側:プレシヤスホワイトP/F

※バルコニー笠木はサッシ色と同色となります。

イメージ写真

**玄関ドア<LIXIL>ジェスタ2防火戸(K2仕様)**

D44型 アイリッシュパイン/CA

D3C型バーハンドル

室外側 室内側



シルキーマット/ダークブラウンブラック (木目調)





作成日	2021/02/20
変更日	2021/04/05
変更日	2021/**/**
変更日	2021/**/**
変更日	2021/**/**

工事課	設計担当	ICチェック	ICチェック	IC担当

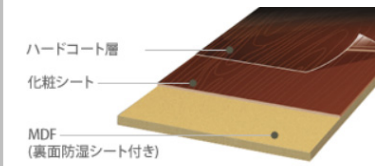
# 内装

## ■注意事項■

2021年 4月 5日 建具 ハンドル 品番修正

簡易図面の為、正確な内容は承認図面をご確認ください。  
承認図面と異なる形状箇所は承認図面を優先致します。  
カラーサンプルは印刷物の為、実物と異なる場合がございます。

### 床<ノダ>アートクチュール・ドゥーズハード[1本溝タイプ]



ワックス不要・抗菌対策  
ワックスがけが不要なフロアで、日頃のお手入れもメンテナンス。また、表面に安全性の高い抗菌処理を施し、各種細菌の繁殖を抑制します。床も清潔に保ち、お子様やお年寄りのいるご家庭でも安心です。

耐汚れ  
水や汚れが染み込みにくく、食べこぼし等も拭きとりやすい床材です。  
※水拭き・中性洗剤・漂白剤等はご使用の際は必ず拭き取ってください。

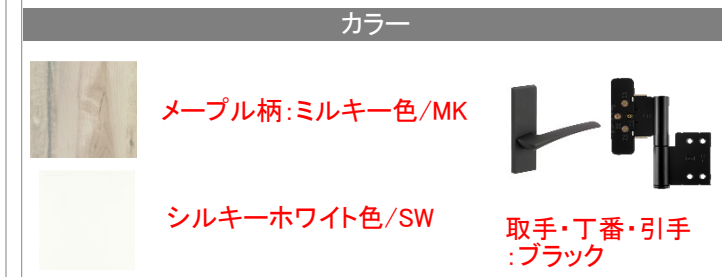


イメージ写真



### 建具<ノダ>アートクチュール[LDのみ] ビノイエ[その他]

デザイン  
玄関収納:W1200(セバレットタイプ/取手:CP23HS)  
リビングドア:A-63型\*洗面・トイレ:D-35型\*その他:D-11型  
(取手:MP-D1611(12)BT/引手:MP-H621BT(MP-HK11BT))



### フラットドアストッパー<ノダ>



イメージ写真

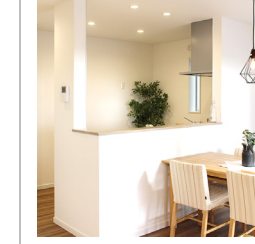
### 窓枠材<ノダ>ビノイエ



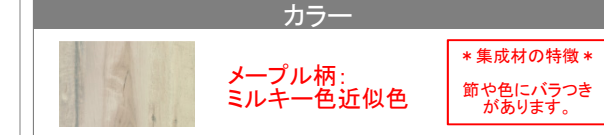
イメージ写真



### 笠木(キッチン/階段)・カウンター(LD/納戸)・ニッチ笠木<セブン工業>ゴム集成材



キッチン笠木 イメージ写真

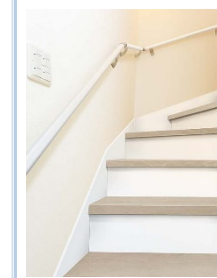


### 建具デザイン ※各イメージ写真

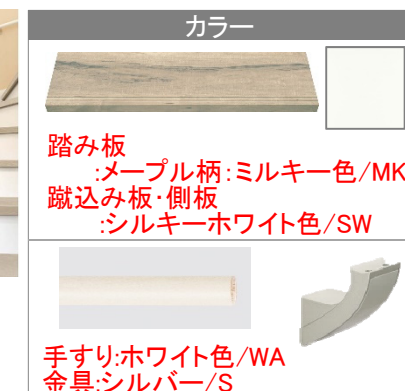
カラーは建具欄をご確認下さい。  
イメージ写真と実物は異なる場合がございます。各扉サイズは承認図面をご確認下さい。



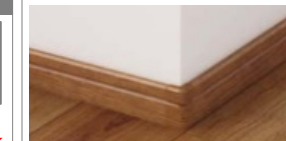
### 階段<ノダ>アートクチュール階段システム手摺35 EX



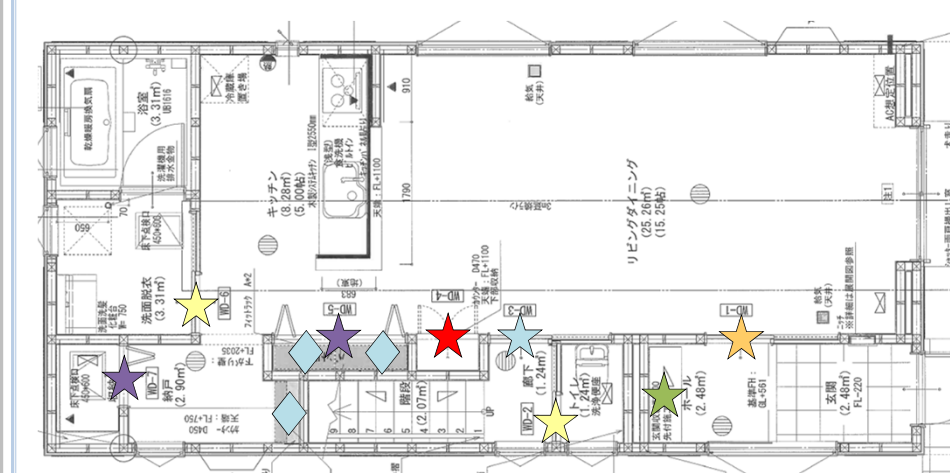
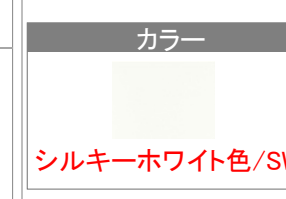
イメージ写真



### 巾木材<ノダ>



イメージ写真



### 収納棚<藤山>フィットラック【TSセット】



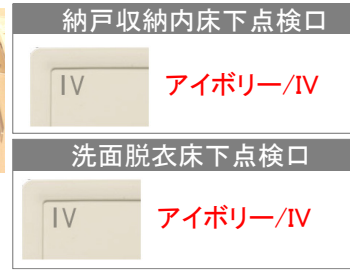
### 【TPセット】



### 床下点検口 樹脂枠<Joto>



イメージ写真



### 天井点検口<Joto>高気密型天井点検口 オフホワイトのみ





作成日	2021/02/20	変更日	2021/02/18	変更日	2021/**/**
変更日	2021/**/**	変更日	2021/**/**	変更日	2021/**/**
変更日	2021/**/**	変更日	2021/**/**	変更日	2021/**/**

工事課	設計担当	ICチェック	ICチェック	IC担当

# 設備

■注意事項■

---



---

カラーサンプルは印刷物の為、実物と異なる場合がございます。

## キッチン

<日立ハウステック>システムキッチンLE

### 3口ガスコンロ

左右ワイド火カバーナーで使い勝手が向上。バーナーリング一体化でお掃除もラクです。

水無片面焼きグリル  
ホーロートップ  
PKD-N36S (W600)

### 食器洗い乾燥機 RKW-404A-SV

※下部収納あり

水圧で伸びる2段式ノズルを採用。下部ノズルからのシャワーに加え、上部からシャワーを拡散。庫内のスミズミまで水流が届きます。

### ベースキャビネット スライドタイプ

①コンロキャビネット ソフトモーション  
②調理台キャビネット ソフトモーション  
③シンクキャビネット ソフトモーション

2段引き出し 3段引き出し 2段引き出し +どこパレム

ここがポイント

### デッドスペースを便利な引き出し収納にどこでもパレット (どこパレム)

棚板のように簡単に取り付け位置を変えられるのに、引き出して使える、これまでにない便利な収納です。

ORIGINAL ITEM ハウステックオリジナル どこでもパレット

※イメージ写真のため実際の仕様とは異なる場合がございます。

扉	キッチンパネル	シンク	レンジフード	浄水器組み込み水栓 JA497MN
オリバホワイト	スノーホワイト	人工大理石シンク 嬉シンク 調理の幅が広がる立体構造。お掃除がラクになる嬉しい工夫もいっぱいです。	シロッコファン 薄型 幅90cm SKB-AF90MS701	浄水・原水の切り替えがワンタッチ。浄水でシャワーがたっぷり使えます。
取っ手	ワークトップ	シュガーホワイト		
ロングハンドル取っ手: シルバー	リミットホワイト			

## システムバス

<日立ハウステック>フェリテ

アクセントパネル: 鏡側壁面

カウンター	浴槽	エプロン	床	照明
スマートホワイト	ピュアホワイト	スマートホワイト	ミディアムグレー (プレーンフロア)	リフレクト照明(LED1灯)
壁: ベース	壁: アクセント			
ウェーブホワイト	シダービアンコ			

アクセントパネル: フロントパネル

### エアインクリックシャワー(メタル調) +壁付サーモ水栓

洗い場をすっきりと見せるスタイリッシュなデザインの壁付水栓に、節水効果の高いシャワー付き。

### スマートラインバス

高断熱浴槽  
4時間たっても、浴槽の湯温低下は2.5℃以内!

豊富なくつろぎはそのままに、美しさ、節水性、お掃除への配慮までをスマートに実現させる浴槽です。

### ドア

ドア外タイル掛け

シルキーホワイト

ドア下の換気口やパッキンなどのお掃除が面倒だった場所をなくして清掃性アップ。  
※開き戸三方枠(洗面側)  
<Joto> 樹脂製枠材: ホワイトのみ

### 楽すてヘアキャッチャー

洗場排水の勢いだけで、流れた髪の毛が自然にまとまり、楽に捨てられます。

### 換気乾燥機

暖房・涼風・換気など、機能満載です。

## 洗面化粧台

<日立ハウステック>ココッシュ

### ウェットエリア

ハンドソープなどを手前に置くので、小さなお子様でも手の届きやすい位置で使えます。

### アラウンドステップ

ボウル周辺にステップを設けることで、物がすべり落ちるのを防ぎます。

### 片引き出しタイプ洗面台

収納物の大きさによって、引き出し部分と扉部分を使い分けられます。

### すきっと水栓(エコ)

壁に直接取り付ける水栓まわりで水たまりができない水栓です。

### らく〜んボウル

スタイリッシュな形状に、使いやすさの工夫が詰まっています。

### すっきりとした排水口

排水口まわりの金属部分をなくし、ヘアキャッチャーは分解できるのでお手入れがラク。

### 三面鏡(ベーシックLED照明付)

収納するものに合わせて3cm刻みでトレーの高さが変えられるので、効率よくたっぷり収納できます。

中央ミラーは電気を使わないもり止めコート仕様。

扉	カウンター
パールターコイズ	ホワイト
ロングハンドル取っ手: シルバー	
※取っ手はタオル掛け併用となります。	

## トイレ (1, 2階共通)

<LIXIL> ベーシアシャワートイレ【フチレス】サイホン便器+タンク(手洗付)

### キレイ便座

汚れが入りやすい目がありません。新素材により気になる便座裏の汚れもサッと拭き、お掃除がラク。

### 100年クリーン

水のチカラで、ずっと長く

アクアセラミック  
汚物よごれがツルツルと落ち、水アカもこびりつかないので、かんたんお掃除で新品のツルツルが100年続きます。

100年クリーン  
水のチカラで、ずっと長く  
AQUA CERAMIC

パワーストリーム洗浄  
強力な水流が便器内のすみずみまで回り、少ない水でもしっかり汚れを洗い流します。

フチレス形状  
フチを丸ごとなくし、サッと拭き、お掃除がラクです。

1階	2階
ピュアホワイト	ピュアホワイト

### 紙巻器

※紙巻器カラーは便器カラーと同色になります。

### タオル掛け

## 内部 吹出グリル

<Panasonic> 24時間換気

天井面 FY-GPP023	壁面 FY-GBP02-W
ホワイト	ホワイト

## 備考欄

作成日 2021/02/20	
変更日 2021/**/**	変更日 2021/**/**
変更日 2021/**/**	変更日 2021/**/**
変更日 2021/**/**	変更日 2021/**/**

工事課	設計担当	ICチェック	ICチェック	IC担当
				



■注意事項■

---







---

ク ロ ス

	天井	壁		天井	壁	床
玄関・ホール	RE51335	ベース:9501 アクセント:RE51712	洗面脱衣	9501		15029
LDK・パントリー 【収納含む】	9501	ベース:9501 アクセント①:RE51294 アクセント②:RE51712				1階トイレ
納戸 【収納含む】		ベース:9501 アクセント:RE51590	2階トイレ			
廊下・階段 【収納含む】		9501		クロスボード依頼  株式会社サンゲツ 出井様  2021年 月 日までお願い致します。  株式会社 秀建 担当:安部		天井・壁:クロス<サンゲツ> SP 天井・壁:REクロス<サンゲツ> RESERVE  床:クッションフロア<サンゲツ> H-FLOOR2020-2022
洋室A・WIC①						
洋室B・WIC②						
洋室C 【収納含む】						

MEMO



作成日 2021/02/20		工事課	設計担当	ICチェック	ICチェック	IC担当
変更日 2021/**/**	変更日 2021/**/**					
変更日 2021/**/**	変更日 2021/**/**					
変更日 2021/**/**	変更日 2021/**/**					



■注意事項■

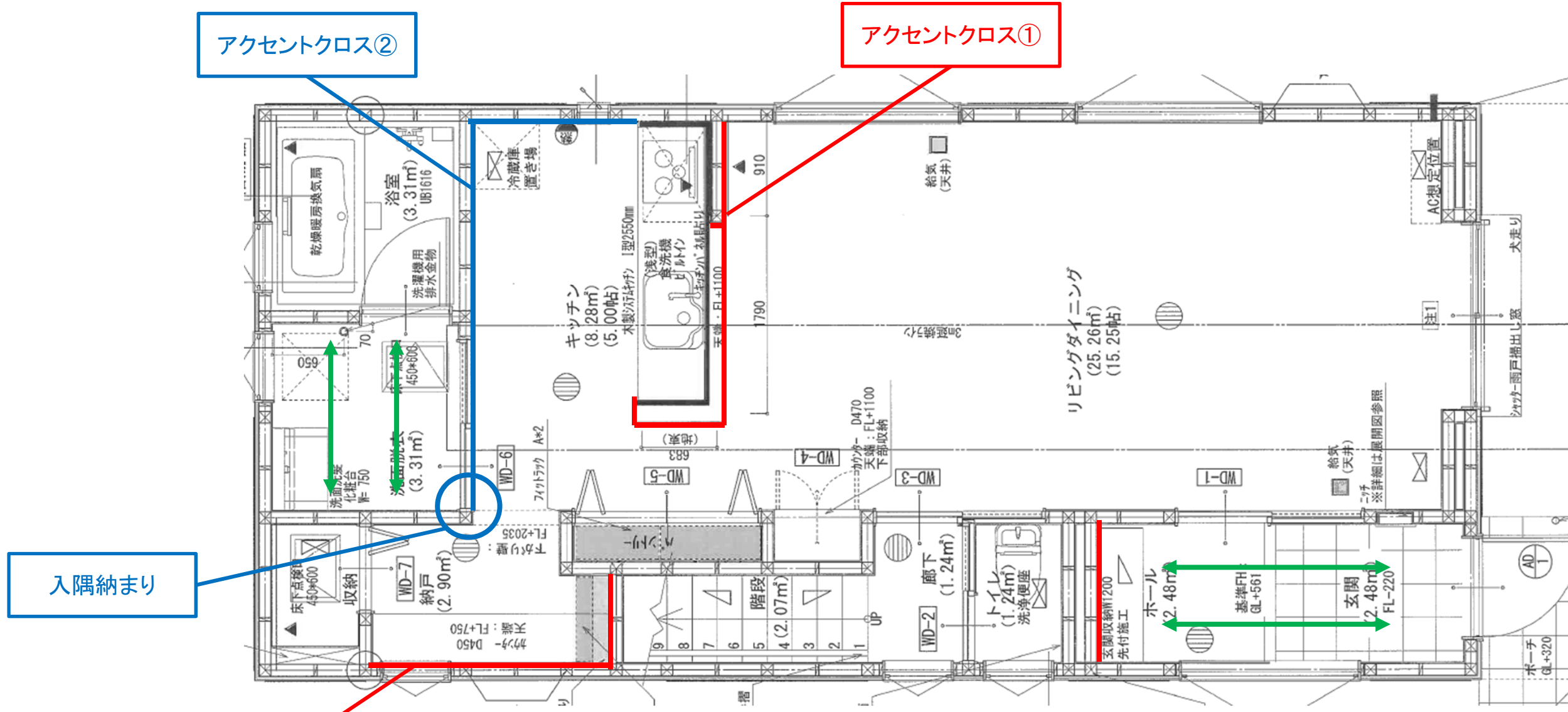
---



---

クロス

赤ライン：アクセントクロス/アクセントクロス① \* 青ライン：アクセントクロス② \* 緑矢印：天井・床ロール(柄)方向



入隅納まり

カウンター上下共  
アクセントクロス

First Floor Plan

クロス張り分け用の図面となります。  
承認図面と異なる形状箇所は承認図面を優先致します。

作成日 2021/02/20		工事課	設計担当	ICチェック	ICチェック	IC担当
変更日 2021/**/**	変更日 2021/**/**					
変更日 2021/**/**	変更日 2021/**/**					
変更日 2021/**/**	変更日 2021/**/**					

工事課	設計担当	ICチェック	ICチェック	IC担当
	椎名	山田	金子	安部

照明

■注意事項■

簡易図面の為、正確な内容は承認図面をご確認ください。  
承認図面と異なる形状箇所は承認図面を優先致します。  
カラーサンプルは印刷物の為、実物と異なる場合がございます。

L品番: Panasonic/A品番: KOIZUMI

**LED**

虫が寄りつきにくい光

LEDは、虫が好む紫外線の光をほとんど含まないので、虫が寄りつきにくく、玄関など屋外照明に最適です。

**LED**

LEDだから  
瞬時に100%点灯

玄関 廊下 トイレ 階段 洗面所 などにおすすめ

瞬時に明るく点灯してほしい場所に最適。しかもスイッチのON-OFFを繰り返しても、寿命は変わりません。

POINT: 明るくなるまで時間がかかる蛍光灯の短所を解消

● 玄関ポーチ

LED内蔵 NEW 高気密SB

○LSEW5031LE1 (100W) 電圧:2700K Ra83

消費電力7.3W 入力電流0.14A 20W相当LED消費電力

LED内蔵・電源ユニット内蔵  
埋込穴φ100・埋込高80  
●アルミ枠(ホワイト/ブラック)  
●光源寿命40000時間(光束維持率70%)

100形電球1灯器具相当 / 55度までの傾斜天井に取付可能 / 適合リニューアブルプレート LGK02010-LGK02011

●取付方法不可  
●配光については斜天井対応になっていません。  
●施工時、埋込高は80mm必要となります。  
●照下近接距離10cm  
固有エネルギー消費効率100.0 lm/W (730 lm・7.3W)

LED内蔵 LED調光不可 LED調光不可 LED調光不可

● 玄関/ホール/廊下 洗面脱衣/WIC①②

LED内蔵 NEW 高気密SB

○LSEB9501LE1 (100W) 電圧:2700K Ra83

消費電力4.5W 入力電流0.1A 20W相当LED消費電力

LED内蔵・電源ユニット内蔵  
埋込穴φ100・埋込高80  
●アルミ枠(ホワイト/ブラック)  
●光源寿命40000時間(光束維持率70%)

100形電球1灯器具相当 / 55度までの傾斜天井に取付可能 / 適合リニューアブルプレート LGK02000-LGK02001-LGK02004-LGK02005

●取付方法不可  
●配光については斜天井対応になっていません。  
●施工時、埋込高は80mm必要となります。  
●照下近接距離10cm  
固有エネルギー消費効率105.5 lm/W (475 lm・7.3W)

LED内蔵 LED調光不可 LED調光不可 LED調光不可

● キッチン

LED内蔵 NEW 高気密SB

○LSEB9504LE1 (100W) 電圧:2700K Ra83

消費電力4.5W 入力電流0.1A 20W相当LED消費電力

LED内蔵・電源ユニット内蔵  
埋込穴φ100・埋込高80  
●アルミ枠(ホワイト/ブラック)  
●光源寿命40000時間(光束維持率70%)

100形電球1灯器具相当 / 55度までの傾斜天井に取付可能 / 適合リニューアブルプレート LGK02000-LGK02001-LGK02004-LGK02005

●取付方法不可  
●配光については斜天井対応になっていません。  
●施工時、埋込高は80mm必要となります。  
●照下近接距離10cm  
固有エネルギー消費効率105.1 lm/W (775 lm・7.3W)

LED内蔵 LED調光不可 LED調光不可 LED調光不可

● 階段

LED内蔵 NEW

○LSEB4032LE1 (100W) 電圧:2700K Ra83

消費電力9.9W 入力電流0.11A 20W相当LED消費電力

LED内蔵・電源ユニット内蔵  
幅135・高135・出し高90・重0.5kg  
●アクリルカバー(乳白/クリア)  
●光源寿命40000時間(光束維持率70%)  
60形電球1灯器具相当

●取付方法不可  
●照下近接距離10cm  
固有エネルギー消費効率76.8 lm/W (461 lm・6W)

LED内蔵 LED調光不可 LED調光不可 LED調光不可

● キッチン手元灯

60W相当 AP 47584 L (フランク) 電球色 LED一灯型

4.8W・315 lm・65.6 lm/W・Ra83・2700K

LED  
セード: ■(樹脂) グラス(透明) フォトファイバー(乳白) 高さ95 幅φ100 重量1300~600mm 重0.4kg  
●光源寿命40000時間(光束維持率70%)  
●取付方法不可  
●照下近接距離10cm  
固有エネルギー消費効率100.0 lm/W (450 lm・4.5W)

LED内蔵 LED調光不可 LED調光不可 LED調光不可

● トイレ

LED内蔵 NEW 高気密SB

○LSEB9502LE1 (100W) 電圧:2700K Ra83

消費電力4.5W 入力電流0.1A 20W相当LED消費電力

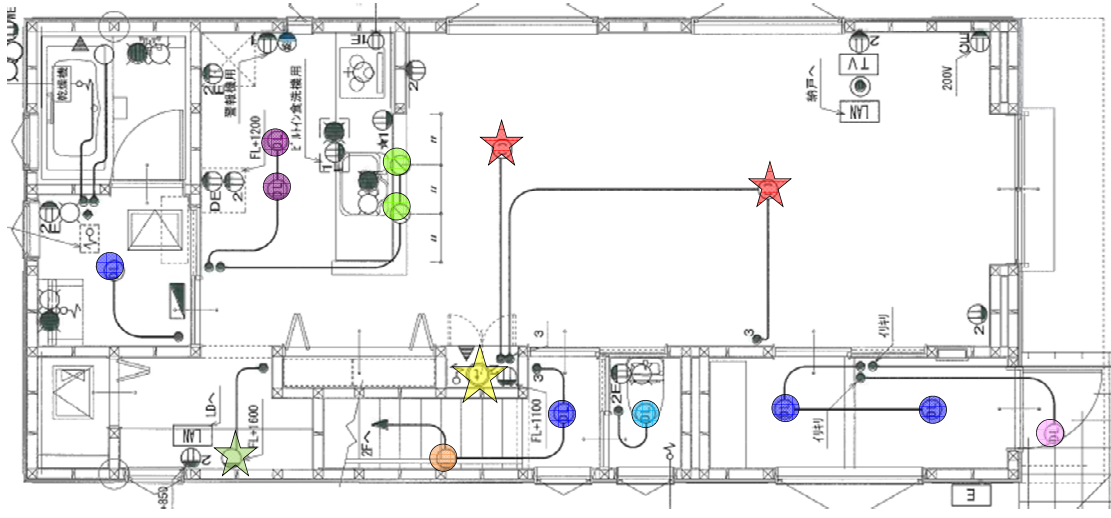
LED内蔵・電源ユニット内蔵  
埋込穴φ100・埋込高80  
●アルミ枠(ホワイト/ブラック)  
●光源寿命40000時間(光束維持率70%)

100形電球1灯器具相当 / 55度までの傾斜天井に取付可能 / 適合リニューアブルプレート LGK02000-LGK02001-LGK02004-LGK02005

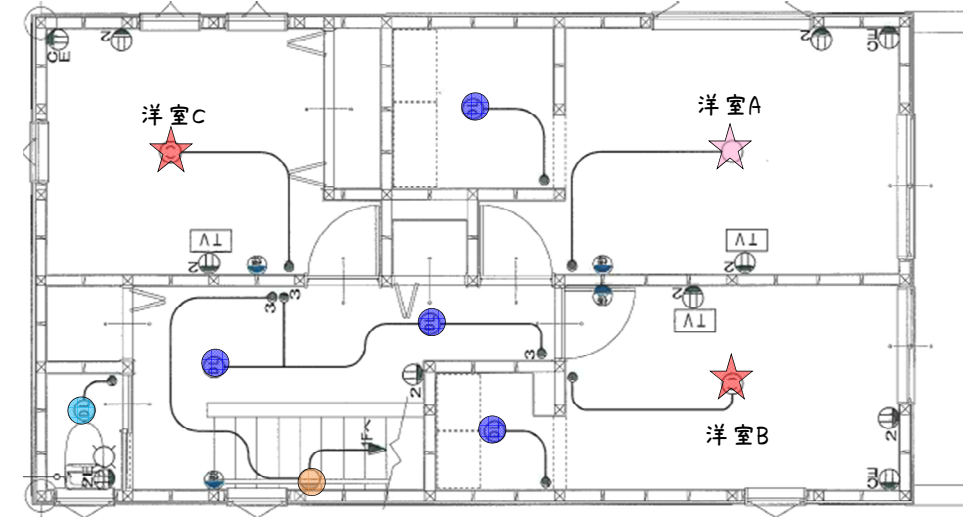
●取付方法不可  
●配光については斜天井対応になっていません。  
●施工時、埋込高は80mm必要となります。  
●照下近接距離10cm  
固有エネルギー消費効率100.0 lm/W (450 lm・4.5W)

LED内蔵 LED調光不可 LED調光不可 LED調光不可

1st FLOOR



2nd FLOOR



<パナソニック>テレビドアホン 1-1タイプ VL-SE30XL

- ハンズフリー** 手がふさがっている時などにボタンワンタッチで応答。モニターに向かって手放しでお客様とお話できます。
- モニター機能** 玄関先の様子を音と映像で確認できます。(室内の音は聞こえません。)
- 録画機能** 留守中の来訪者画像を、30件まで静止画で自動録画します。
- LEDライト** 夜の来客でも見やすいライト搭載。(カメラレンズの向きによってはライトが届かず顔の認識がしにくくなります。)



★ カウンター(納戸)

arkia

60W相当 AB 50412 電球色 LED一灯型 取付方法

3.8W・465 lm・122.3 lm/W・Ra83・3500K

LED  
本体・付属: アルミダイキャスト・マットファイバーの両面  
●重0.3kg  
●光源寿命: 40,000時間  
●取付方法: 傾斜天井取付可能  
●照下近接距離10cm・7VA(100V)

LED内蔵 LED調光不可 LED調光不可 LED調光不可

★ 洋室A

LED内蔵 明るさフリー

○LSEB1080K (100W) 電球色 (2700K) Ra83

消費電力10.5W 入力電流0.15A 20W相当LED消費電力

LED内蔵・電源ユニット内蔵  
幅φ500・高117・重1.6kg  
●アクリルカバー(乳白/クリア)  
●光源寿命40000時間(光束維持率70%)  
●リモコン(全灯・階段・常夜灯・減/増スイッチ切替(全灯→階段→常夜灯)/リモコンで(100%~5%)調光 / 専用リモコン送信器同梱(虫・ホコリの入りにくい構造) ※別売の傾斜天井アダプタ(HK9049)使用時、55度までの傾斜天井に取付可能  
固有エネルギー消費効率122.5 lm/W (3800 lm・31W)

LED内蔵 LED調光不可 LED調光不可 LED調光不可

★ リビング/ダイニング 洋室B・C

オプションになります。



イメージ写真



作成日 2021/02/20	
変更日 2021/**/**	変更日 2021/**/**
変更日 2021/**/**	変更日 2021/**/**
変更日 2021/**/**	変更日 2021/**/**

工事課	設計担当	ICチェック	ICチェック	IC担当

外構

■注意事項■

※エントランスポールは正面が西側を向く様に設置

カラーサンプルは印刷物の為、実物と異なる場合がございます。

外構

エントランスポール<ナスタ>門柱ユニット(宅配ポスト付)

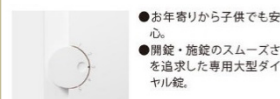
本体：ホワイト/KS-GP10ANKT-E-M3R-TW  
(インターホン取付仕様/LED照明付/右勝手)

フェンス<YKKap>イーネットフェンス3F型(※水平地用) T80(高さ80cm)



ポスト仕様

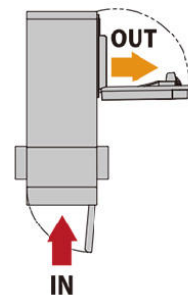
錠前(ダイヤル錠付)



●お年寄りから子供でも安心。  
●開錠・施錠のスムーズさを追求した専用大型ダイヤル錠。

取出方向

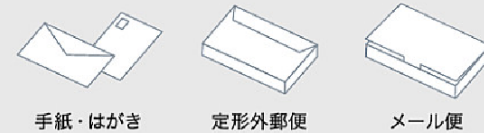
右勝手



メール便や大型の郵便物でもスムーズに受け取れるポスト

一家に一台、必須のポストを宅配ボックスと組み合わせ。通常の郵便物に加えて、メール便や大型郵便物など受取サインのいらない薄型の配達物をポストで安全に複数個受け取ることができます。

※メール便とは、受取サインなしでポストに投函される小型の荷物を配達するサービスです。



独自開発の盗難配慮機構「ナスタガード」

セキュリティに配慮したナスタ独自開発のフラップ構造により、郵便物や不在連絡票などの抜取行為に対して威力を発揮します。(意匠登録済)



宅配ボックス仕様

受け取るだけでなく荷物の発送もできる宅配ボックス

ポストに入らないサイズの配達物や、受取サインが必要な荷物は宅配ボックスですべて受け取れます。スマートな見た目ながらも350ml缶24本入りケースが納まる大容量を実現。さらに書留郵便の受取や荷物の発送も可能です。

※生ものや精密機械・現金書留など、受け取れない郵便物や荷物もございます。



ワンタイムパスワード式 プッシュボタン錠

2047通りの番号設定ができ、開錠するたびに設定した番号がリセットされる仕組みです。他人に番号を知られる心配もなく、荷物の取出時にも鍵は不要です。

※緊急時には付属の鍵を使って開錠することもできます。



LED照明

- 電球色(7灯内蔵)で、AC100V電源に直結できます。
- 1.0W相当の消費電力で、省エネルギー・長寿命です。



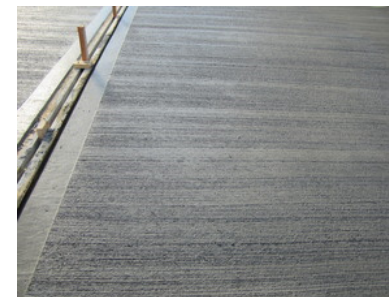
イメージ写真

※表札はネームシール(アルファベット)になります。  
※実際の取出方向は右勝手となります。

イメージ写真

※CBブロックはイメージと異なります【化粧なし】

土間コンクリート:刷毛引き仕上げ



イメージ写真

外水栓<トーシンコーポレーション>コルネット

蛇口：万能ホーム双口水栓 (メッキ色)



水栓柱：コルネット (ステン色)



ガーデンパン：丸(アイボリー)



イメージ写真